

გრაფიკული დოკუმენტაცია / Graphic Documentation

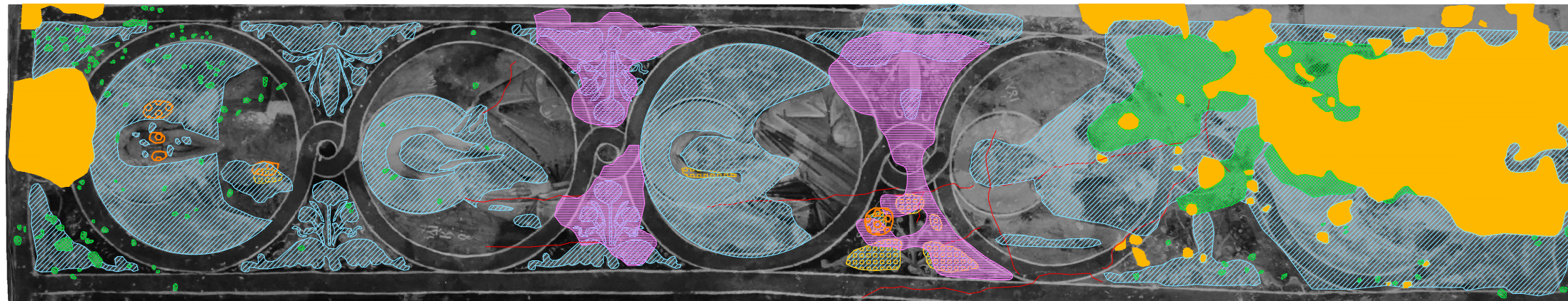
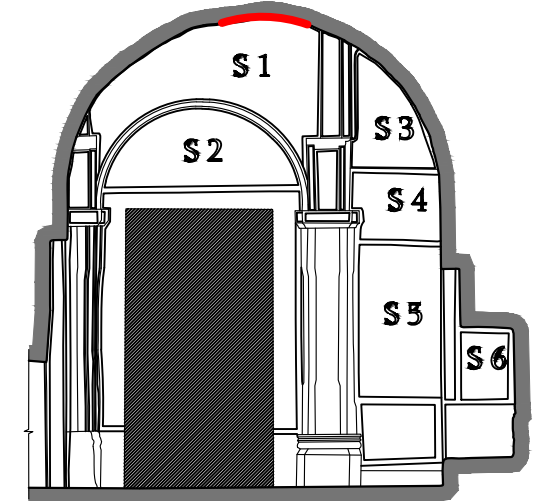
ხედლის მხატვრობის დაზიანების რუკა

Wall painting condition map

გელათის სამონასტრო  
ქოხლეთის ღვთისმშობლის  
შობის ტაძარი

Church of the Nativity of  
Virgin Mary

სამხრეთის ზრდილი  
South section



ჩრდილოეთი ხარიზვა  
North porch

ლაგენდა / LEGEND

ტექნოლოგია: /Original technology:

ნაღესობის ნაკერი  
Plaster joint

პრინციპული ჩარევა: /Previous intervention

შესვლები და კიდეების  
გამაგრება:  
Fillings and edge repair

ნაღესობის ფენა: / Plaster Layer:

სრული დანაკარგი  
Full loss

ნაწილობრივი დანაკარგი  
Partial loss

პზარი  
Crack

ღია განშრევა:  
(საფუძვლისა და ნაღესობის ფენებს შორის)  
Open delamination  
(Between primary support and plaster layer)

ღია განშრევა:  
(ნაღესობის ფენებს შორის)  
Open delamination  
(Between plaster layers)

დახურული განშრევა:  
Closed delamination

გაფხვიერება  
Decohesion

ქვედა სქემა - ზედა  
ნაღესობის დაკარგვა  
სრულად  
Lower scheme - loss of  
upper plaster layer

ფერწერის ფენა: / Paint layer:

სრული დანაკარგი  
Full loss

ნაწილობრივი დანაკარგი  
Partial loss

გაფხვიერება  
Decohesion

აბურცვა  
Blistering

აქრცვლა  
Flaking

სადებავის ჩამორეცხვა  
Washed drips of paint

ნადები  
Deposit

ბამობარილება: / Salts:

მარილის ქერქი  
Salt crust

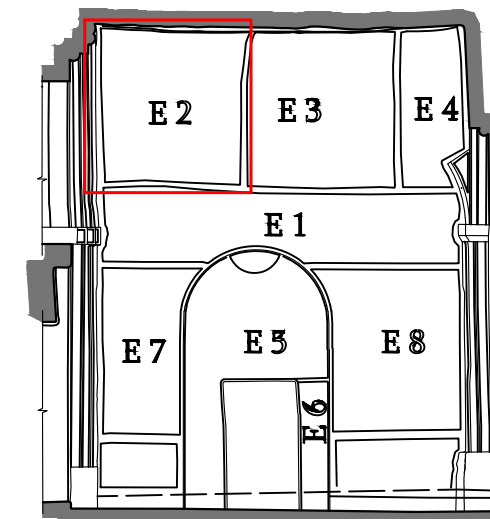
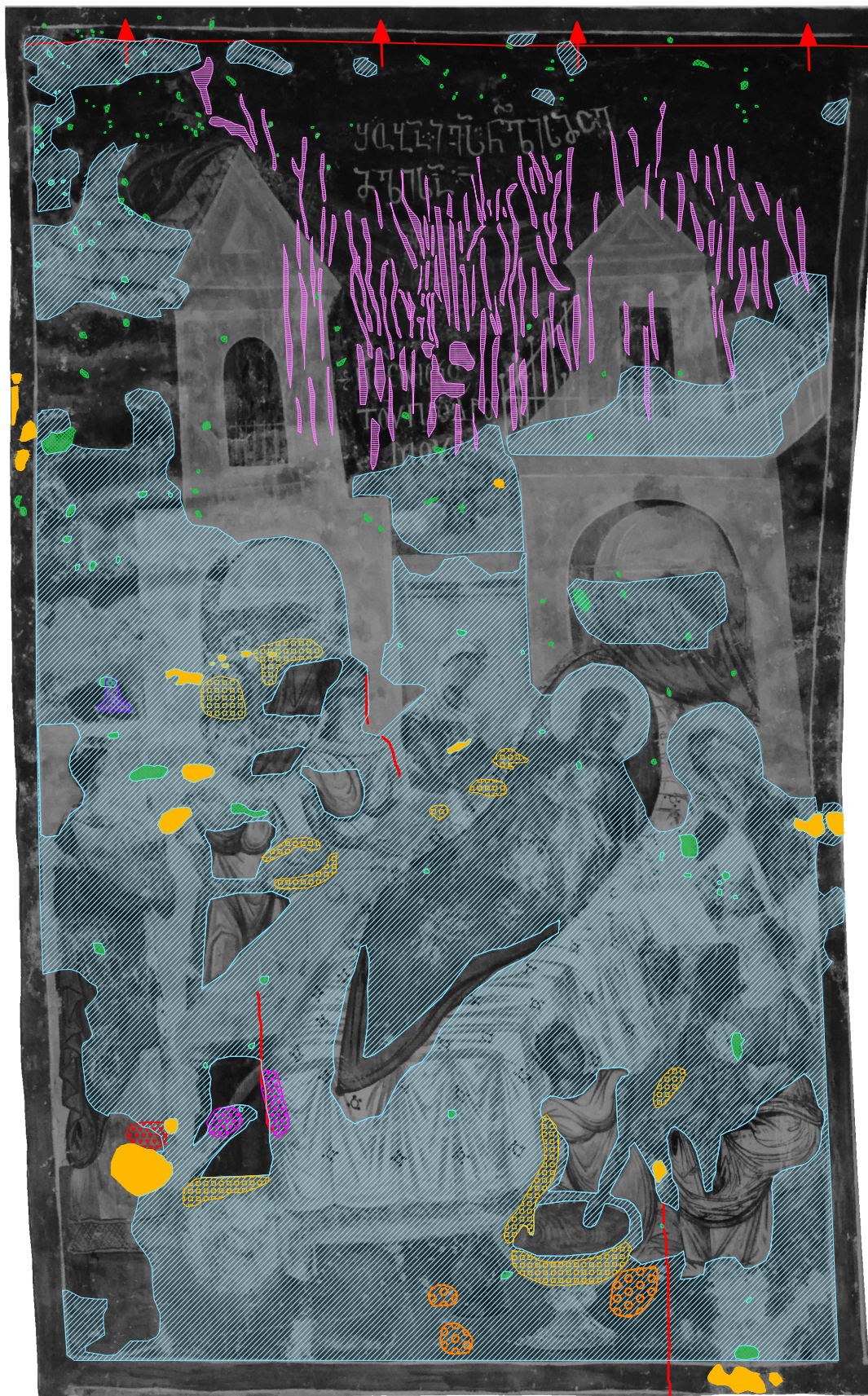
მარილის ქერქ ფრაგმენტულად  
Patchy salt crust

წერტილოვანი კრისტალიზაცია  
Crystalline dots

ნაფიფქი  
Flakes

ნაფიფქი ფრაგმენტულად  
Patchy flakes

თეთრი ღაქა  
White haze



ლაგენდა / LEGEND

ტექნოლოგია: /Original technology:

ნაღესობის ნაკერი  
Plaster joint

პრინციპული ჩარევა: /Previous intervention

შესვლები და კიდეების  
გამაგრება  
Fillings and edge repair

ნაღესობის ფენა: / Plaster Layer:

სრული დანაკარგი  
Full loss

ნაწილობრივი დანაკარგი  
Partial loss

პზარი  
Crack

ღია განშრევა:  
(საფუძვლისა და ნაღესობის ფენებს შორის)  
Open delamination  
(Between primary support and plaster layer)

ღია განშრევა:  
(ნაღესობის ფენებს შორის)  
Open delamination  
(Between plaster layers)

დახურული განშრევა:  
Closed delamination

გაფხვიერება  
Decohesion

ქვედა სქემა - ზედა  
ნაღესობის დაკარგვა  
სრულად  
Lower scheme - loss of  
upper plaster layer

ფერწერული ფენა: / Paint layer:

სრული დანაკარგი  
Full loss

ნაწილობრივი დანაკარგი  
Partial loss

გაფხვიერება  
Decohesion

აბურცვა  
Blistering

აქრცვლა  
Flaking

სადეგაჟის ჩამორეცხვა  
Washed drips of paint

ნადები  
Deposit

ბამობარილება: / Salts:

მარილის ქერქი  
Salt crust

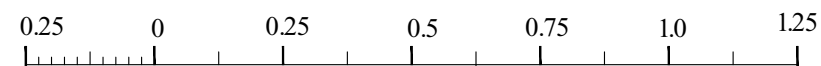
მარილის ქერქი ფრაგმენტულად  
Patchy salt crust

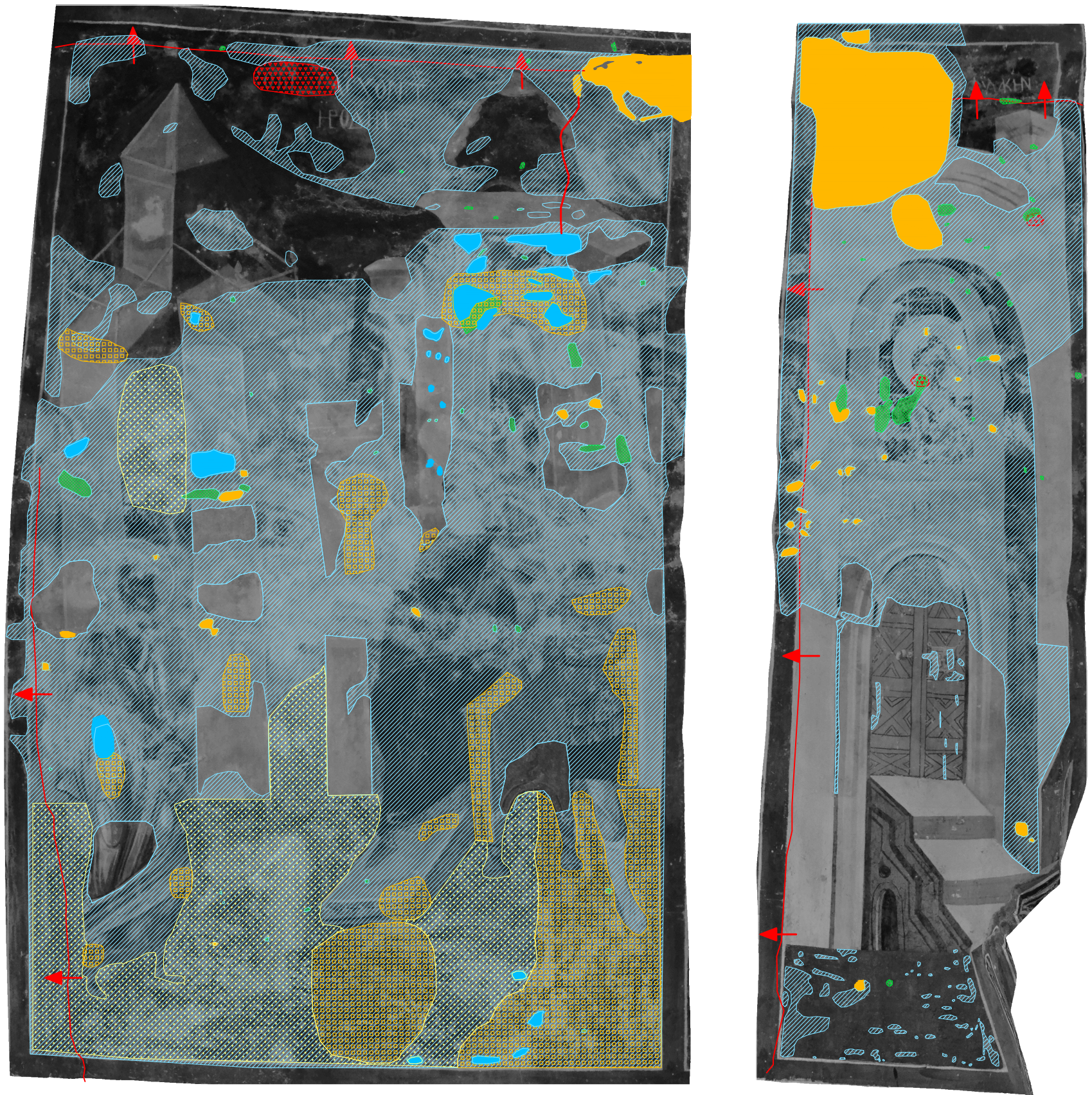
წერტილოვანი კრისტალიზაცია  
Crystalline dots

ნაფიფქი  
Flakes

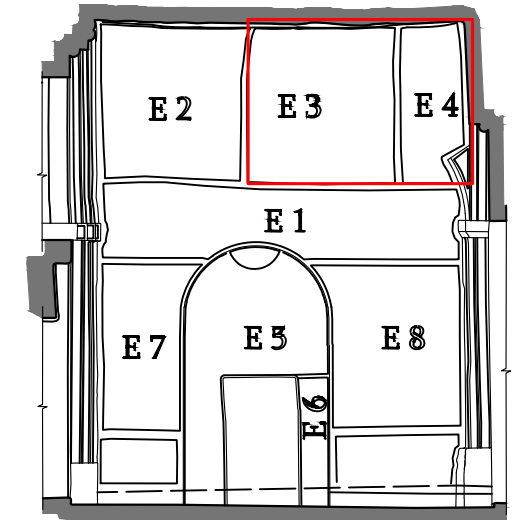
ნაფიფქი ფრაგმენტულად  
Patchy flakes

თეთრი ღაქა  
White haze





აღმოსავლეთის ზრილი  
East section



ჩრდილოეთი ხარიზვა  
North porch

ლაგენდა / LEGEND

ტექნოლოგია: /Original technology:	შერჩეული ფენა: / Paint layer:
ნაღესობის ნაკერი Plaster joint	სრული დანაკარგი Full loss
გვიანდელი ჩარევა შესვლები და კიდეების გამაგრება Fillings and edge repair	ნაწილობრივი დანაკარგი Partial loss
სრული დანაკარგი Full loss	გაფხვიერება Decohesion
ნაწილობრივი დანაკარგი Partial loss	აბურცვა Blistering
კვარი Crack	აქრცვლა Flaking
ღია განშრევა: (საფუძვლისა და ნაღესობის ფენებს შორის) Open delamination (Between primary support and plaster layer)	საღებავის ჩამორეცხვა Washed drips of paint
ღია განშრევა: (ნაღესობის ფენებს შორის) Open delamination (Between plaster layers)	ნაღები Deposit
დახურული განშრევა: Closed delamination	მარილის ქერქი Salt crust
გაფხვიერება Decohesion	მარილის ქერქ ფრაგმენტულად Patchy salt crust
ქვედა სქემა - ზედა ნაღესობის დაკარგვა სრულად Lower scheme - loss of upper plaster layer	წვრილიანი კრისტალიზაცია Crystalline dots
	ნაფიფქი Flakes
	ნაფიფქი ფრაგმენტულად Patchy flakes
	თეთრი ღაქი White haze

გრაფიკული დოკუმენტაცია / Graphic Documentation

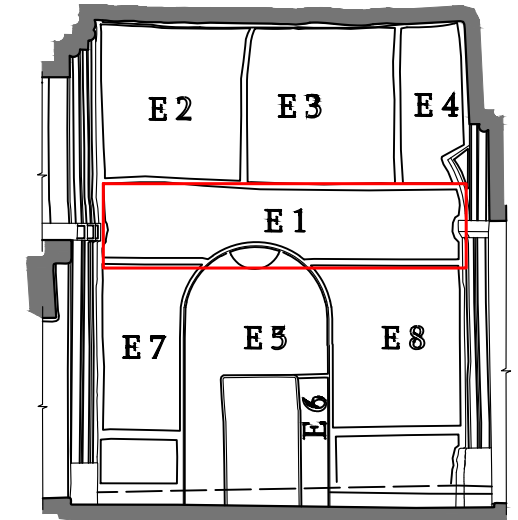
ხედლის მხატვრობის დაზიანების რუკა

Wall painting condition map

გელათის სამონასტრო  
ხომალასი ღვთისმშობლის  
შობის ტაძარი

Church of the Nativity of  
Virgin Mary

აღმოსავლეთის ზრილი  
East section



ჩრდილოეთი ხარისვა  
North porch

ლაგენდა / LEGEND

ტექნოლოგია: /Original technology:

წითელი ხაზები - ნაღესობის ნაკერი  
Plaster joint

ყვითელი წარმოქმნილი ნიშნები - შევსებები და კიდეების გამაგრება  
Fillings and edge repair

ნაღესობის ფენა: / Plaster Layer:

წითელი - სრული დანაკარგი  
Full loss

წითელი ხაზები - ნაწილობრივი დანაკარგი  
Partial loss

წითელი ხაზები - კვანძი  
Crack

წითელი ხაზები - ღია განშრევა: (საფუძვლისა და ნაღესობის ფენებს შორის)  
Open delamination (Between primary support and plaster layer)

წითელი ხაზები - ღია განშრევა: (ნაღესობის ფენებს შორის)  
Open delamination (Between plaster layers)

წითელი ხაზები - დახურული განშრევა:  
Closed delamination

წითელი ხაზები - გაფხვიერება  
Decohesion

წითელი ხაზები - ქვედა სქემა - ზედა ნაღესობის დაკარგვა სრულად  
Lower scheme - loss of upper plaster layer

ფერადი ფენა: / Paint layer:

წითელი - სრული დანაკარგი  
Full loss

წითელი ხაზები - ნაწილობრივი დანაკარგი  
Partial loss

წითელი ხაზები - გაფხვიერება  
Decohesion

წითელი ხაზები - აბურცვა  
Blistering

წითელი ხაზები - აქვრცვლა  
Flaking

წითელი ხაზები - საღებავის წამორეცხვა  
Washed drips of paint

წითელი ხაზები - ნაღები  
Deposit

ბამბარტილი: / Salts:

წითელი ხაზები - მარილის ქერქი  
Salt crust

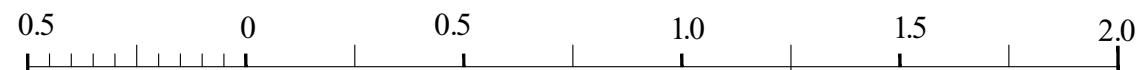
წითელი ხაზები - მარილის ქერქი ფრაგმენტულად  
Patchy salt crust

წითელი ხაზები - წერტილოვანი კრისტალიზაცია  
Crystalline dots

წითელი ხაზები - ნაფიფქი  
Flakes

წითელი ხაზები - ნაფიფქი ფრაგმენტულად  
Patchy flakes

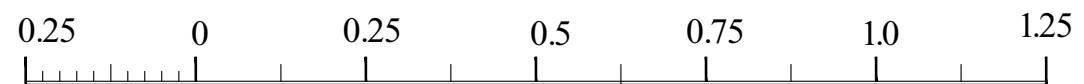
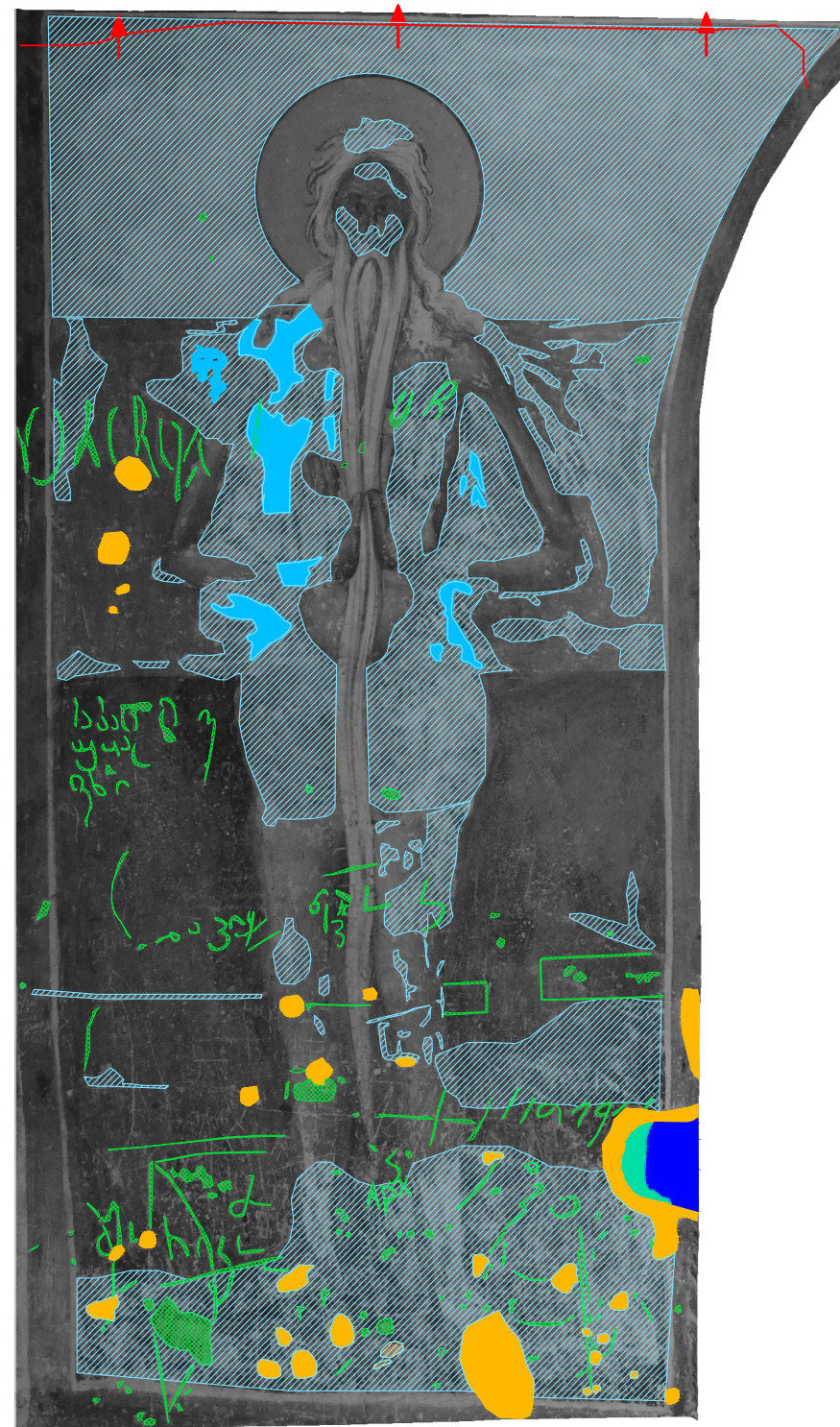
წითელი ხაზები - თეთრი ღაქი  
White haze



გრაფიკული დოკუმენტაცია / Graphic Documentation

ეძლის მხატვრობის დაზიანების რუკა

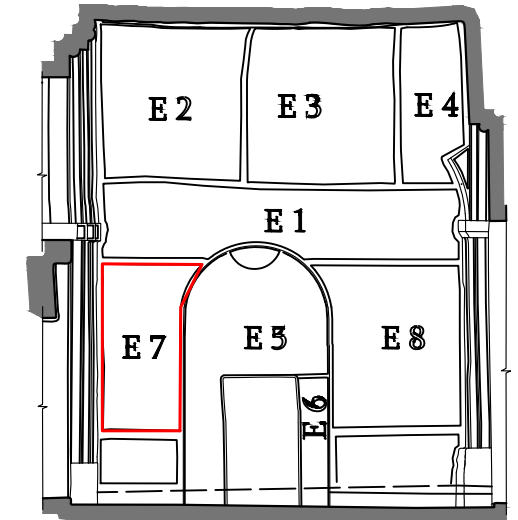
Wall painting condition map



გელათის სამონასტრო  
ქოხლასი ღვთისმშობლის  
შობის ტაძარი

Church of the Nativity of  
Virgin Mary

აღმოსავლეთის ჰრილი  
East section



ჩრდილოეთი ხარიზვა  
North porch

ლაგენდა / LEGEND

ტექნოლოგია: /Original technology:

ნაღესობის ნაკერი  
Plaster joint

პრინციპული ჩარევა / Previous intervention

შესვლები და კიდეების  
გამაგრება  
Fillings and edge repair

ნაღესობის ფენა: / Plaster Layer:

სრული დანაკარგი  
Full loss

ნაწილობრივი დანაკარგი  
Partial loss

პზარი  
Crack

ღია განშრევა:  
(საფუძვლისა და ნაღესობის ფენებს შორის)  
Open delamination  
(Between primary support and plaster layer)

ღია განშრევა:  
(ნაღესობის ფენებს შორის)  
Open delamination  
(Between plaster layers)

დახურული განშრევა:  
Closed delamination

გაფხვიერება  
Decohesion

ქვედა სქემა - ზედა  
ნაღესობის დაკარგვა  
სრულად  
Lower scheme - loss of  
upper plaster layer

ფერადი ფენა: / Paint layer:

სრული დანაკარგი  
Full loss

ნაწილობრივი დანაკარგი  
Partial loss

გაფხვიერება  
Decohesion

აბურცვა  
Blistering

აქრცვლა  
Flaking

სადებავის ჩამორეცხვა  
Washed drips of paint

ნადები  
Deposit

ბამბარტილა: / Salts:

მარილის ქერქი  
Salt crust

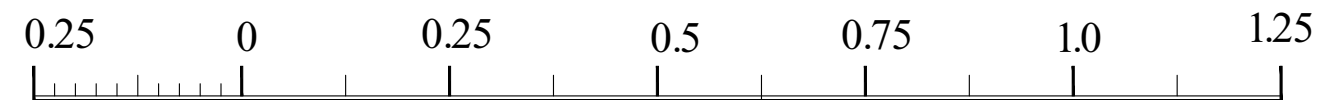
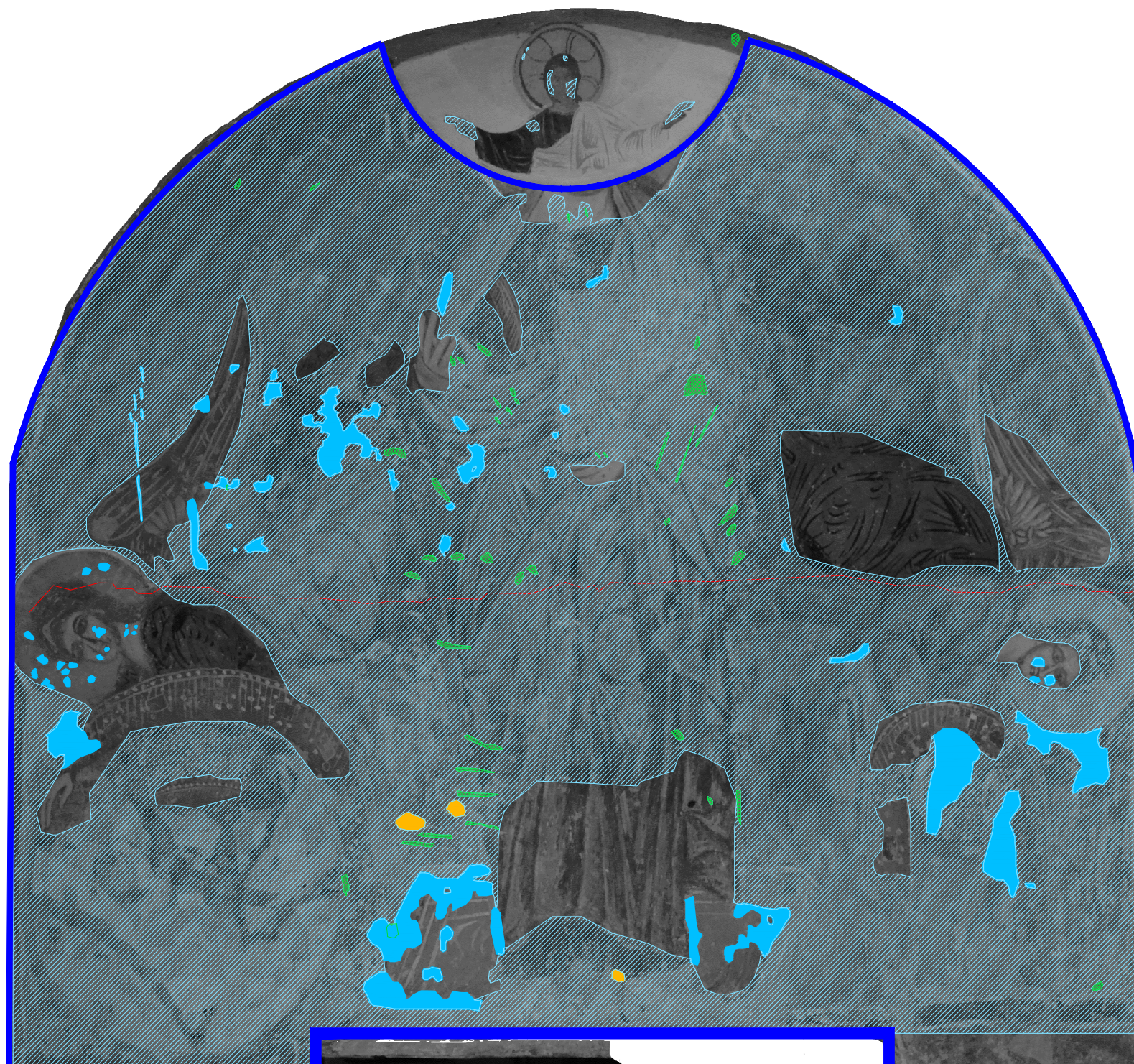
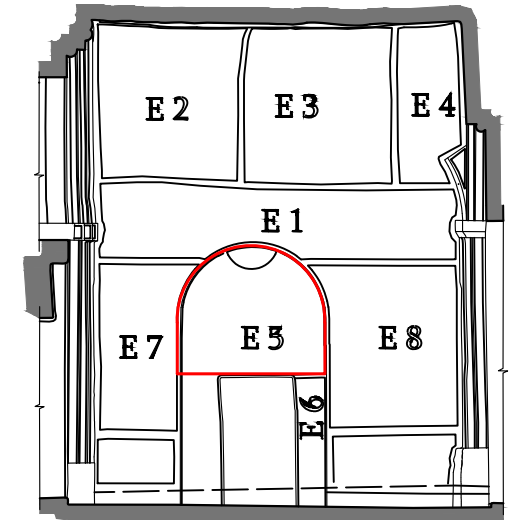
მარილის ქერქ ფრაგმენტულად  
Patchy salt crust

წერტილოვანი კრისტალიზაცია  
Crystalline dots

ნაფიფქი  
Flakes

ნაფიფქი ფრაგმენტულად  
Patchy flakes

თეთრი ღაქა  
White haze



ჩრდილოეთი ხარიზვა  
North porch

ლაგენდა / LEGEND

ტექნოლოგია: /Original technology:

ნაღესობის ნაკერი  
Plaster joint

პრინციპული ჩარევა: /Previous intervention

შესვლები და კიდეების  
გამაგრება:  
Fillings and edge repair

ნაღესობის ფენა: / Plaster Layer:

სრული დანაკარგი  
Full loss

ნაწილობრივი დანაკარგი  
Partial loss

პზარი  
Crack

ღია განშრევა:  
(საფუძვლისა და ნაღესობის ფენებს შორის)  
Open delamination  
(Between primary support and plaster layer)

ღია განშრევა:  
(ნაღესობის ფენებს შორის)  
Open delamination  
(Between plaster layers)

დახურული განშრევა:  
Closed delamination

გაფხვიერება  
Decohesion

ქვედა სქემა - ზედა  
ნაღესობის დაკარგვა  
სრულად  
Lower scheme - loss of  
upper plaster layer

ფერწერული ფენა: / Paint layer:

სრული დანაკარგი  
Full loss

ნაწილობრივი დანაკარგი  
Partial loss

გაფხვიერება  
Decohesion

აბურცვა  
Blistering

აქრცვლა  
Flaking

სადღებავის ჩამორეცხვა  
Washed drips of paint

ნადები  
Deposit

ბამბარტილა: / Salts:

მარილის ქერქი  
Salt crust

მარილის ქერქი ფრაგმენტულად  
Patchy salt crust

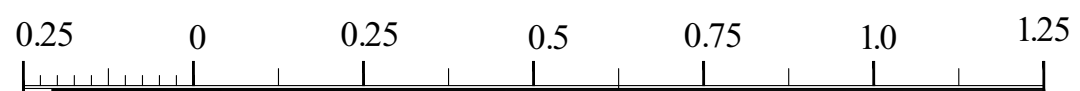
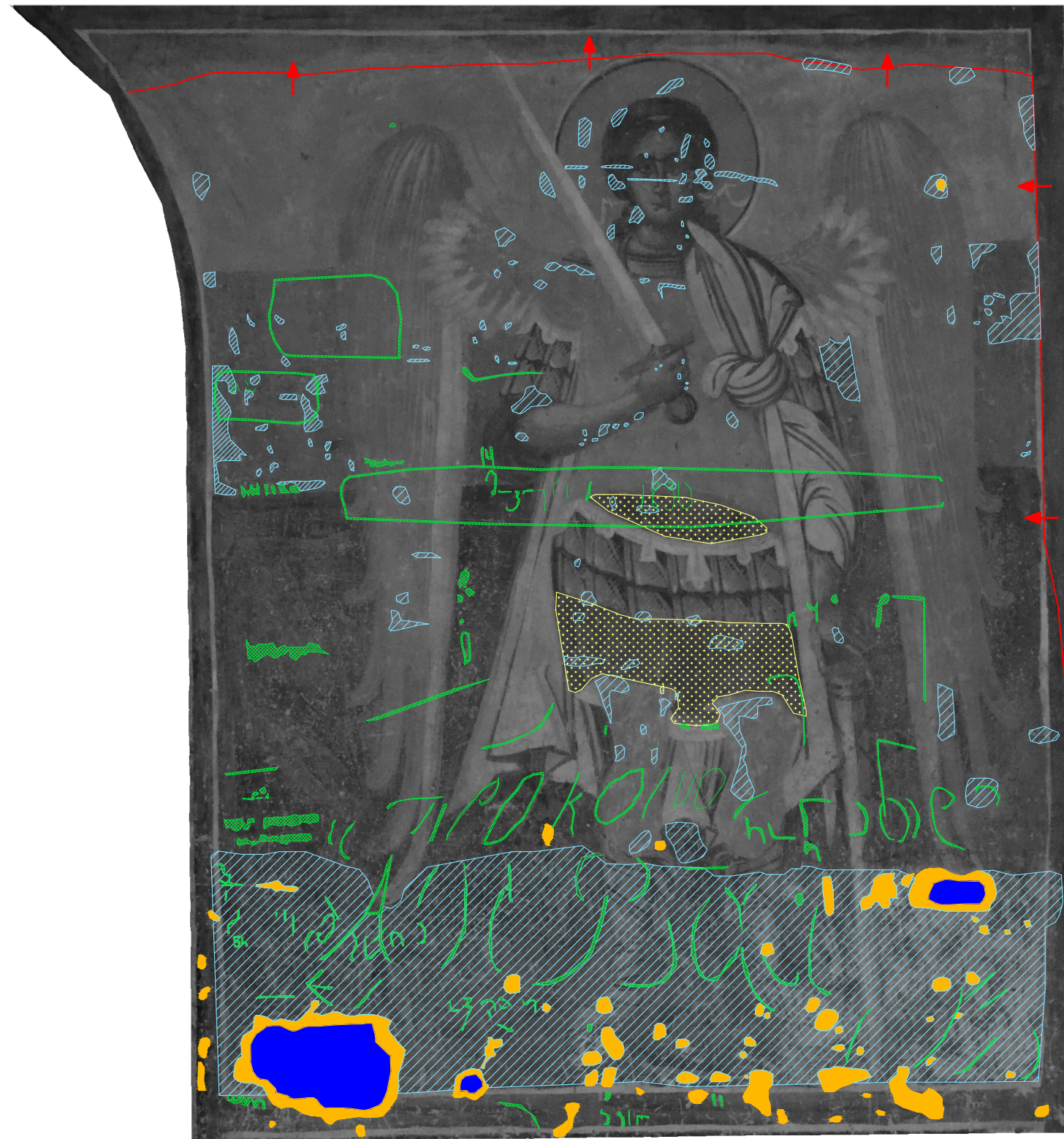
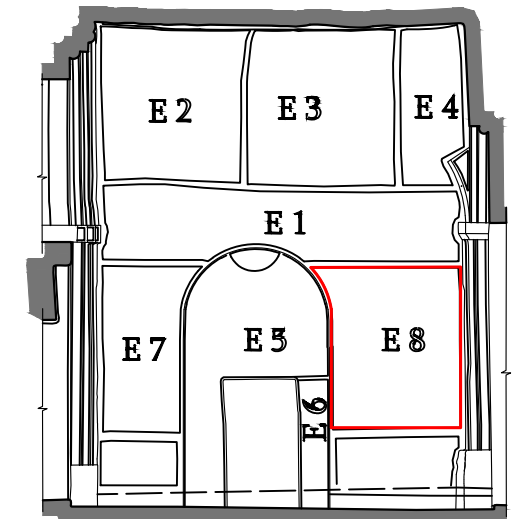
წვრილიანი კრისტალიზაცია  
Crystalline dots

ნაფიფქი  
Flakes

ნაფიფქი ფრაგმენტულად  
Patchy flakes

თეთრი ღაქა  
White haze

აღმოსავლეთის ზრილი  
East section



ჩრდილოეთი ხარიზვა  
North porch

ლაგენდა / LEGEND

ტექნოლოგია: /Original technology:

წიწკილის ნაკერი  
Plaster joint

პირველი ჩარევა: /Previous intervention

შესვები და კიდეების  
გამაგრება:  
Fillings and edge repair

ნაღსობის ფენა: /Plaster Layer:

სრული დანაკარგი  
Full loss

ნაწილობრივი დანაკარგი  
Partial loss

პზარი  
Crack

ღია განშრევა:  
(საფუძვლისა და ნაღსობის ფენებს შორის)  
Open delamination  
(Between primary support and plaster layer)

ღია განშრევა:  
(ნაღსობის ფენებს შორის)  
Open delamination  
(Between plaster layers)

დახურული განშრევა:  
Closed delamination

გაფხვიერება  
Decohesion

ქვედა სქემა - ზედა  
ნაღსობის დაკარგვა  
სრულად  
Lower scheme - loss of  
upper plaster layer

ფერწერის ფენა: /Paint layer:

სრული დანაკარგი  
Full loss

ნაწილობრივი დანაკარგი  
Partial loss

გაფხვიერება  
Decohesion

აბურცვა  
Blistering

აქრცვლა  
Flaking

სადებავის ჩამორეცხვა  
Washed drips of paint

ნადები  
Deposit

პამომარტილება: /Salts:

მარილის ქერქი  
Salt crust

მარილის ქერქი ფრაგმენტულად  
Patchy salt crust

წვრილიანი კრისტალიზაცია  
Crystalline dots

ნაფიფი  
Flakes

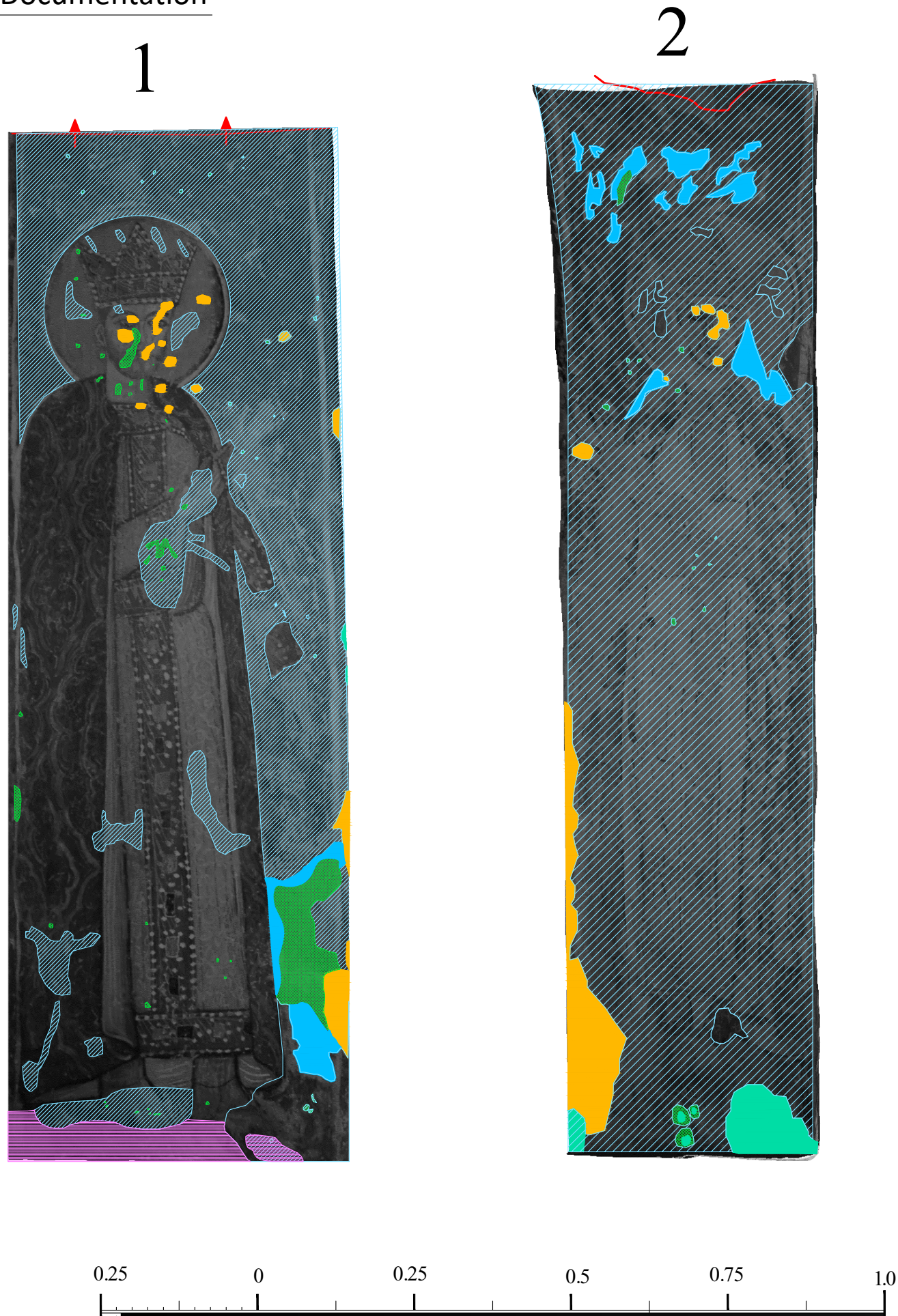
ნაფიფი ფრაგმენტულად  
Patchy flakes

თეთრი ღაქი  
White haze

გრაფიკული დოკუმენტაცია / Graphic Documentation

ეძლის მხატვრობის დაზიანების რუკა

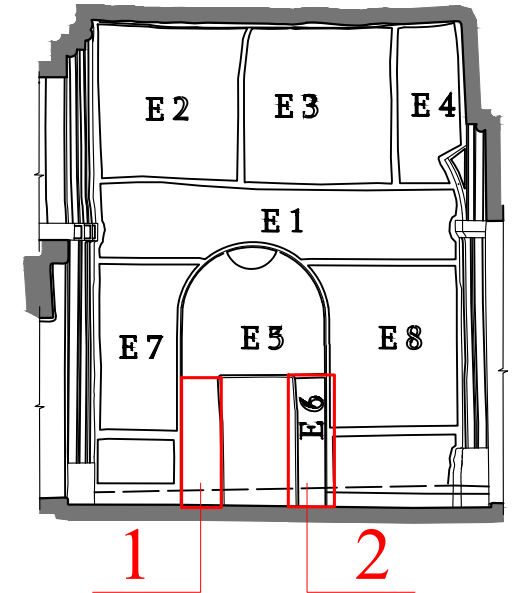
Wall painting condition map



გელათის სამონასტრო  
ქოხლასი ღვთისმშობლის  
შობის ტაძარი

Church of the Nativity of  
Virgin Mary

აღმოსავლეთის ჰრილი  
East section



ჩრდილოეთი ხარიზვა  
North porch

ლაგენდა / LEGEND

ტექნოლოგია: /Original technology:

- ნაღესობის ნაკერი  
Plaster joint
- გვიანდელი ჩარევა  
შესვლები და კიდეების  
გამაგრება  
Fillings and edge repair
- სრული დანაკარგი  
Full loss
- ნაწილობრივი დანაკარგი  
Partial loss
- კვარი  
Crack
- ღია განშრევა:  
(საძირისა და ნაღესობის ფენებს შორის)  
Open delamination  
(Between primary support and plaster layer)
- ღია განშრევა:  
(ნაღესობის ფენებს შორის)  
Open delamination  
(Between plaster layers)
- დახურული განშრევა:  
Closed delamination
- გაფხვიერება  
Decohesion
- ქვედა სქემა - ზედა  
ნაღესობის დაკარგვა  
სრულად  
Lower scheme - loss of  
upper plaster layer

ფერწერული ფენა: / Paint layer:

- სრული დანაკარგი  
Full loss
- ნაწილობრივი დანაკარგი  
Partial loss
- გაფხვიერება  
Decohesion
- აბურცვა  
Blistering
- აქერცვლა  
Flaking
- საღებავის ჩამორეცხვა  
Washed drips of paint
- ნადები  
Deposit

ბამბარტილია: / Salts:

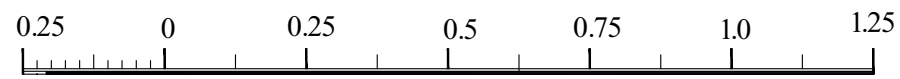
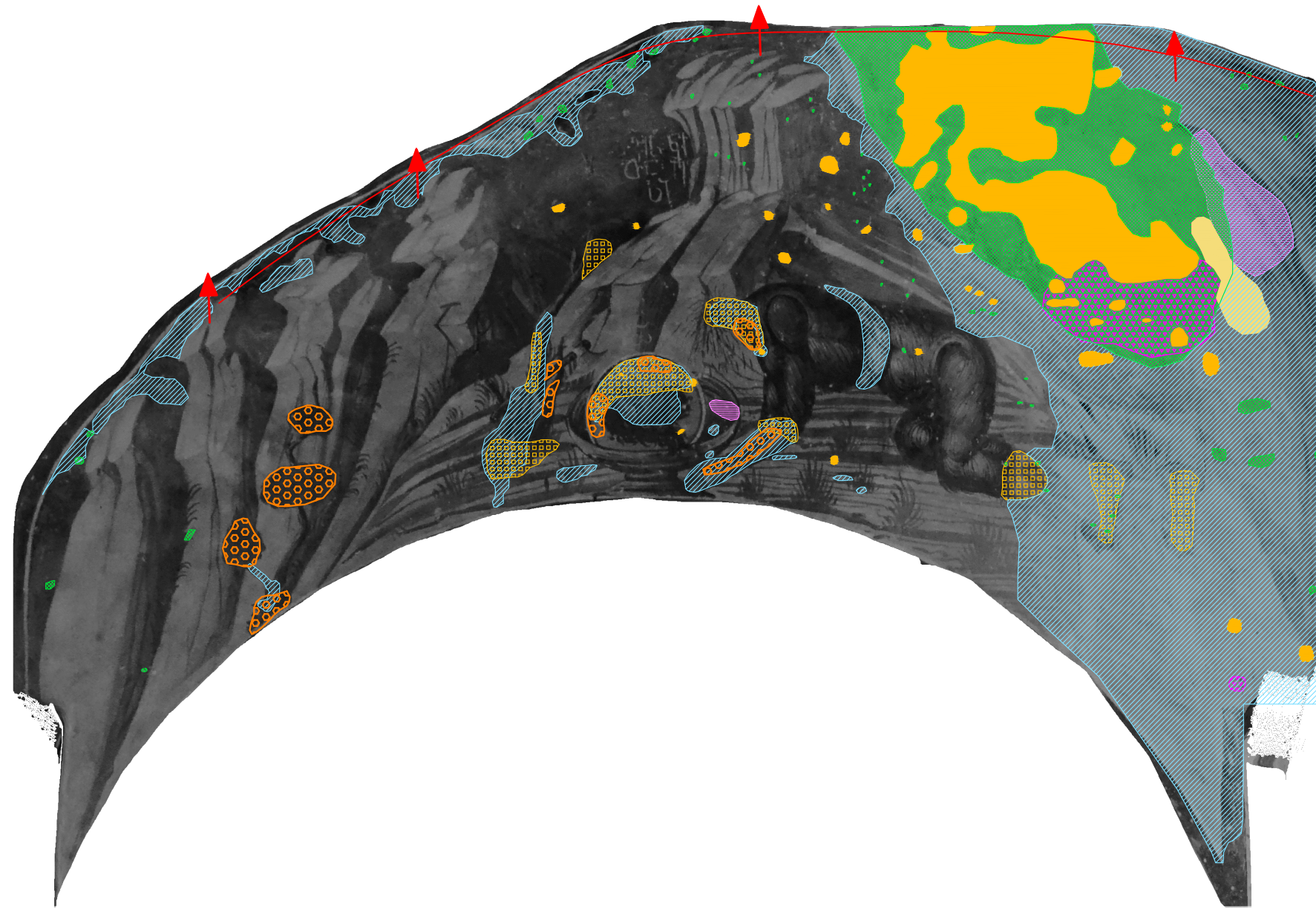
- მარილის ქერქი  
Salt crust
- მარილის ქერქი ფრაგმენტულად  
Patchy salt crust
- წერტილოვანი კრისტალიზაცია  
Crystalline dots
- ნაფიფქი  
Flakes
- ნაფიფქი ფრაგმენტულად  
Patchy flakes
- თეთრი ღაქა  
White haze



გრაფიკული დოკუმენტაცია / Graphic Documentation

ხედლის მხატვრობის დაზიანების რუკა

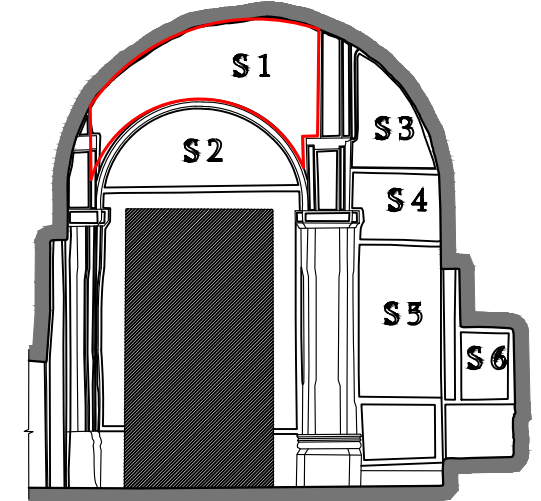
Wall painting condition map



გელათის სამონასტრო  
ქოხლეთის ღვთისმშობლის  
შობის ტაძარი

Church of the Nativity of  
Virgin Mary

სამხრეთის ჳრთი  
South section



ჩრდილოეთი ხარბჳა  
North porch

ლაქენა / LEGEND

ტექნოლოგია: /Original technology:

- ნაღესობის ნაკერი  
Plaster joint
- შვესებები და კიდეების  
გამარტება  
Fillings and edge repair
- სრული დანაკარგი  
Full loss
- ნაწილობრივი დანაკარგი  
Partial loss
- კჳარი  
Crack
- ღია განშრეება:  
(საუღესოსა და ნაღესობის ფენებს შორის)  
Open delamination  
(Between primary support and plaster layer)
- ღია განშრეება:  
(ნაღესობის ფენებს შორის)  
Open delamination  
(Between plaster layers)
- დახურული განშრეება:  
Closed delamination
- გაფხვიერება  
Decohesion
- ქვედა სქემა - ჳედა  
ნაღესობის დაკარგვა  
სრულად  
Lower scheme - loss of  
upper plaster layer

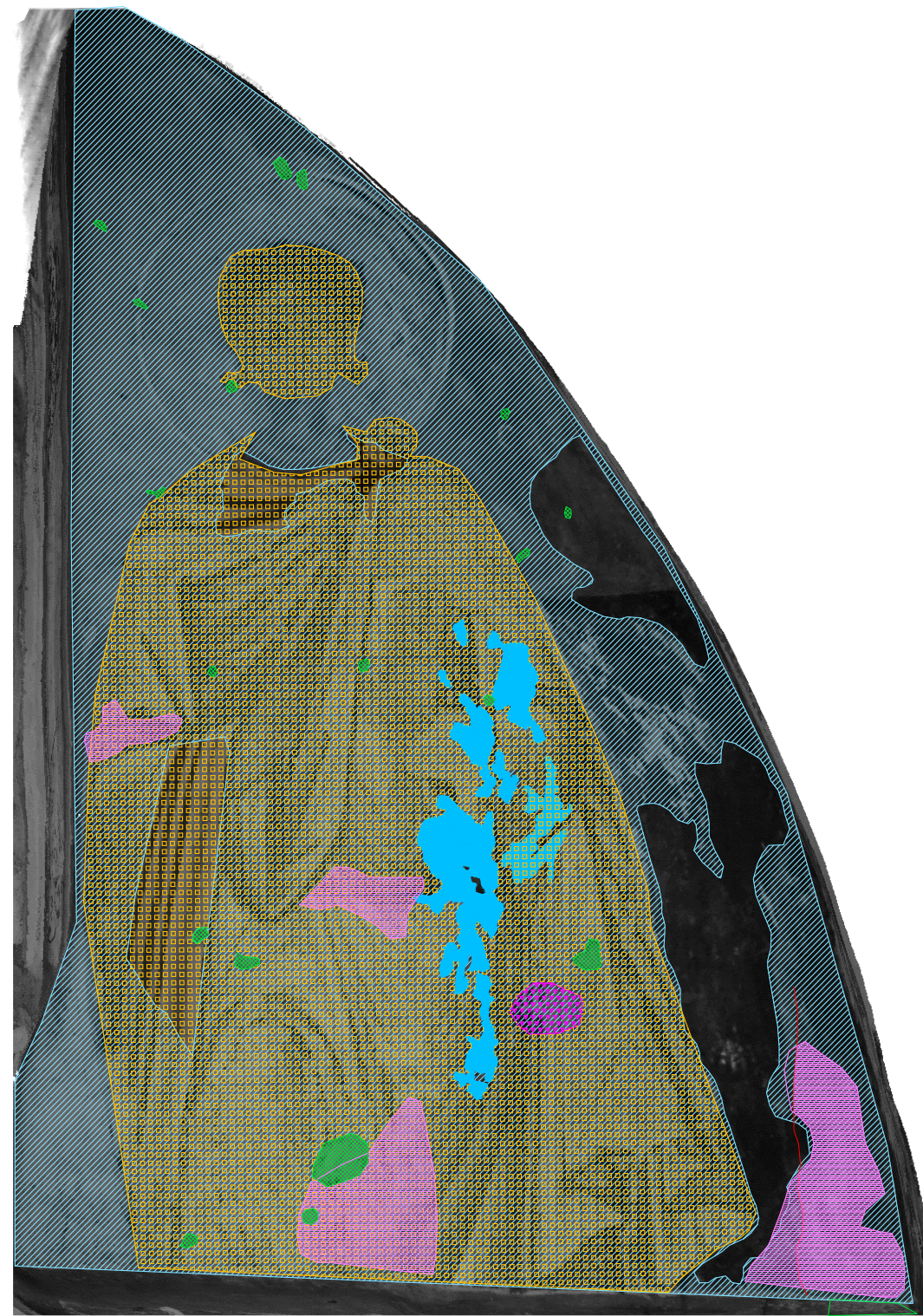
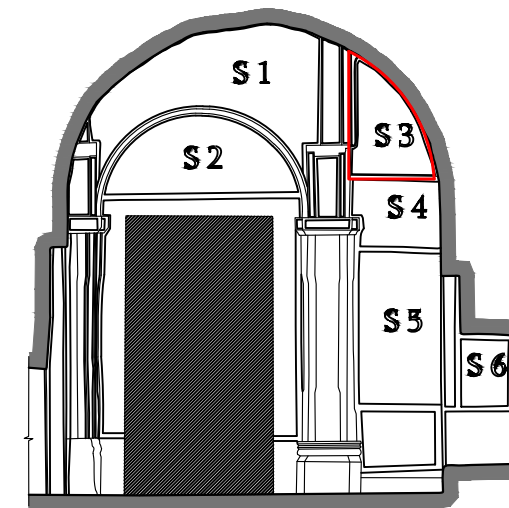
ფერწერული ფენა: / Paint layer:

- სრული დანაკარგი  
Full loss
- ნაწილობრივი დანაკარგი  
Partial loss
- გაფხვიერება  
Decohesion
- აბურცვა  
Blistering
- აქერცვლა  
Flaking
- საღებავის წამორეცხვა  
Washed drips of paint
- ნადები  
Deposit

ბამბარტილა: / Salts:

- მარილის ქერქი  
Salt crust
- მარილის ქერქ ფრაგმენტულად  
Patchy salt crust
- წერტილოვანი კრისტალიზაცია  
Crystalline dots
- ნაფიფქი  
Flakes
- ნაფიფქი ფრაგმენტულად  
Patchy flakes
- თეთრი ღაქა  
White haze

სამხრეთის ზრდილი  
South section



ჩრდილოეთი ხარიზვა  
North porch

ლაგენდა / LEGEND

ტექნოლოგია: /Original technology:

ნაღესობის ნაკერი  
Plaster joint

პრეინტერვენცია / Previous intervention

შესვლები და კიდეების  
გამაგრება  
Fillings and edge repair

ნაღესობის ფენა: / Plaster Layer:

სრული დანაკარგი  
Full loss

ნაწილობრივი დანაკარგი  
Partial loss

პზარი  
Crack

ღია განშრევა:  
(საფუძვლისა და ნაღესობის ფენებს შორის)  
Open delamination  
(Between primary support and plaster layer)

ღია განშრევა:  
(ნაღესობის ფენებს შორის)  
Open delamination  
(Between plaster layers)

დახურული განშრევა:  
Closed delamination

გაფხვიერება  
Decohesion

ქვედა სქემა - ზედა  
ნაღესობის დაკარგვა  
სრულად  
Lower scheme - loss of  
upper plaster layer

ფერწერული ფენა: / Paint layer:

სრული დანაკარგი  
Full loss

ნაწილობრივი დანაკარგი  
Partial loss

გაფხვიერება  
Decohesion

აბურცვა  
Blistering

აქრცვლა  
Flaking

სადებავის ჩამორეცხვა  
Washed drips of paint

ნადები  
Deposit

ბამბარტილაჟი: / Salts:

მარილის ქერქი  
Salt crust

მარილის ქერქი ფრაგმენტულად  
Patchy salt crust

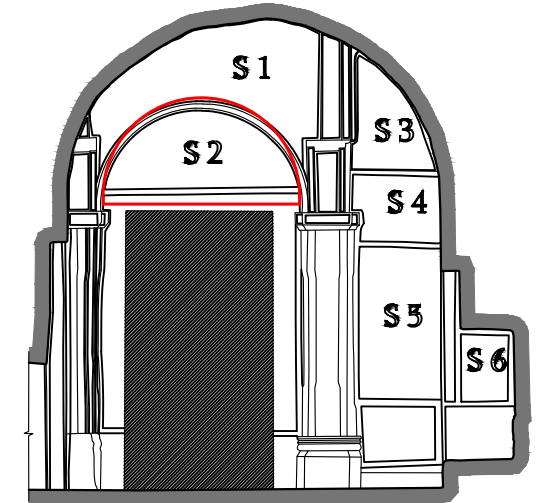
წერტილოვანი კრისტალიზაცია  
Crystalline dots

ნაფიფქი  
Flakes

ნაფიფქი ფრაგმენტულად  
Patchy flakes

თეთრი ღაქი  
White haze

სამხრეთის ზრდი  
South section



ჩრდილოეთი ხარიზვა  
North porch

ლაგენდა / LEGEND

ტექნოლოგია: /Original technology:

ნაღესობის ნაკერი  
Plaster joint

პრინციპული ჩარევა: /Previous intervention

შესვლების და კიდეების  
გამაგრება  
Fillings and edge repair

ნაღესობის ფენა: / Plaster Layer:

სრული დანაკარგი  
Full loss

ნაწილობრივი დანაკარგი  
Partial loss

პზარი  
Crack

ღია განშრევა:  
(საფუძვლისა და ნაღესობის ფენებს შორის)  
Open delamination  
(Between primary support and plaster layer)

ღია განშრევა:  
(ნაღესობის ფენებს შორის)  
Open delamination  
(Between plaster layers)

დახურული განშრევა:  
Closed delamination

გაფხვიერება  
Decohesion

ქვედა სქემა - ზედა  
ნაღესობის დაკარგვა  
სრულად  
Lower scheme - loss of  
upper plaster layer

ფერწერული ფენა: / Paint layer:

სრული დანაკარგი  
Full loss

ნაწილობრივი დანაკარგი  
Partial loss

გაფხვიერება  
Decohesion

აბურცვა  
Blistering

აქრცვლა  
Flaking

სადებავის ჩამორეცხვა  
Washed drips of paint

ნადები  
Deposit

ბამბარცვა: / Salts:

მარილის ქერქი  
Salt crust

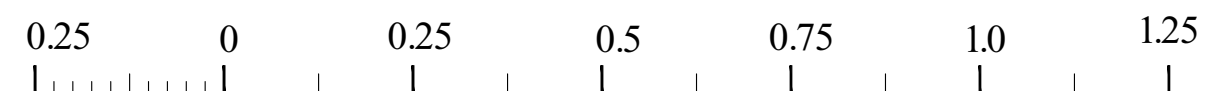
მარილის ქერქი ფრაგმენტულად  
Patchy salt crust

წერტილოვანი კრისტალიზაცია  
Crystalline dots

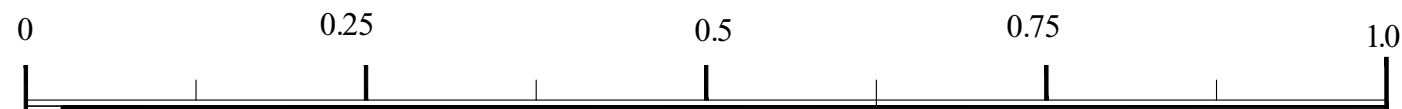
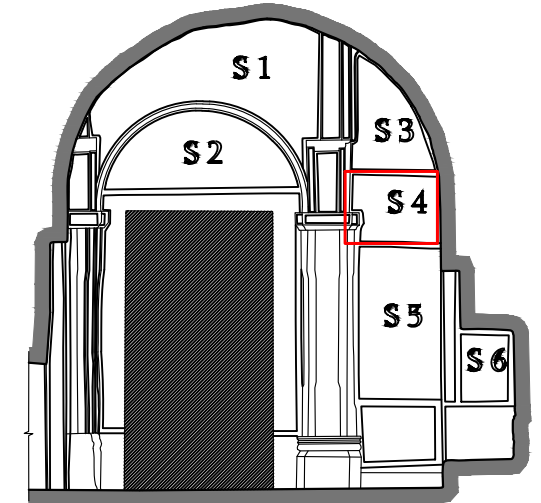
ნაფიფქი  
Flakes

ნაფიფქი ფრაგმენტულად  
Patchy flakes

თეთრი ღაქა  
White haze



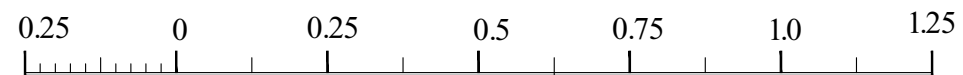
სამხრეთის ზრდილი  
South section



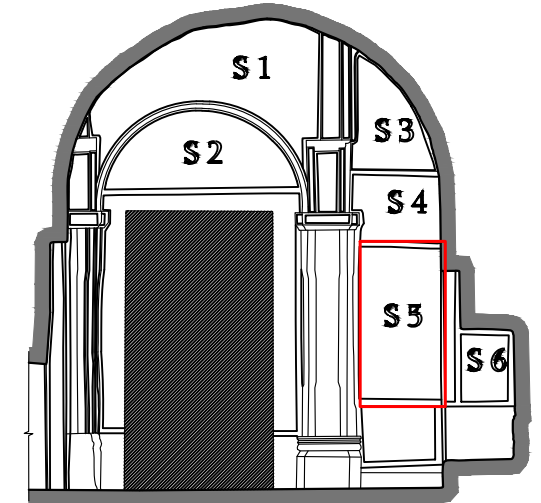
მხრეთის ღვთისმშობლის  
შობის ქოხლეთი

ლაგენდა / LEGEND

<p>ტექნოლოგია: /Original technology:</p> <p>ნაღესობის ნაკერი Plaster joint</p>		<p>შეკეთებული წარმვა: /Previous intervention</p> <p>შესვლები და კიდეების გამაგრება: Fillings and edge repair</p>		<p>წარმვის ზრდილი: / Plaster Layer:</p> <p>სრული დანაკარგი Full loss</p> <p>ნაწილობრივი დანაკარგი Partial loss</p> <p>პზარი Crack</p> <p>ღია განშრევა: (საფუძვლისა და წარმვის ფენებს შორის) Open delamination (Between primary support and plaster layer)</p> <p>ღია განშრევა: (წარმვის ფენებს შორის) Open delamination (Between plaster layers)</p> <p>დახურული განშრევა: Closed delamination</p> <p>გაფხვიერება Decohesion</p> <p>ქვედა სქემა - ზედა წარმვის დანაკარგი სრულად Lower scheme - loss of upper plaster layer</p>		<p>წარმვის ზრდილი: / Paint layer:</p> <p>სრული დანაკარგი Full loss</p> <p>ნაწილობრივი დანაკარგი Partial loss</p> <p>გაფხვიერება Decohesion</p> <p>აბურცვა Blistering</p> <p>აქრცვლა Flaking</p> <p>სადღებავის წამორცხვა Washed drips of paint</p> <p>ნადები Deposit</p> <p>ბამბარტილა: / Salts:</p> <p>მარილის ქერქი Salt crust</p> <p>მარილის ქერქი ფრაგმენტულად Patchy salt crust</p> <p>წარმვის ზრდილი კრისტალიზაცია Crystalline dots</p> <p>ნაფიფი Flakes</p> <p>ნაფიფი ფრაგმენტულად Patchy flakes</p> <p>თეთრი ღაქი White haze</p>	
--	--	--	--	--	--	---	--



სამხრეთის ზრდილი  
South section



მხრეთის ღვთისმშობლის  
შობის ტაძარი  
North porch vault

ლაგენდა / LEGEND

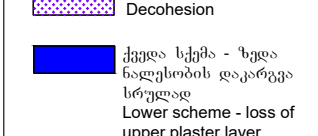
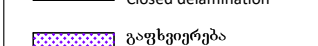
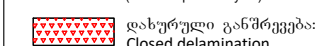
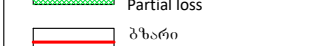
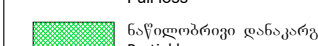
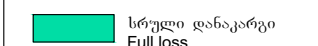
ტექნოლოგია: /Original technology:



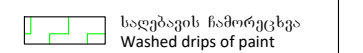
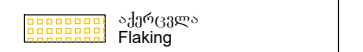
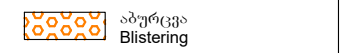
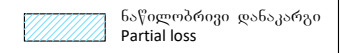
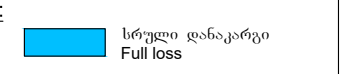
პრეინტერვენცია / Previous intervention



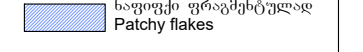
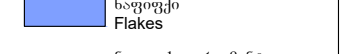
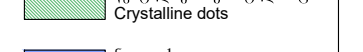
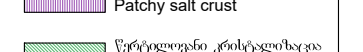
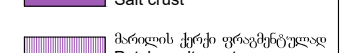
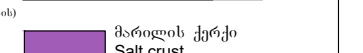
ნაღესობის ფენა: / Plaster Layer:



ფერადი ფენა: / Paint layer:

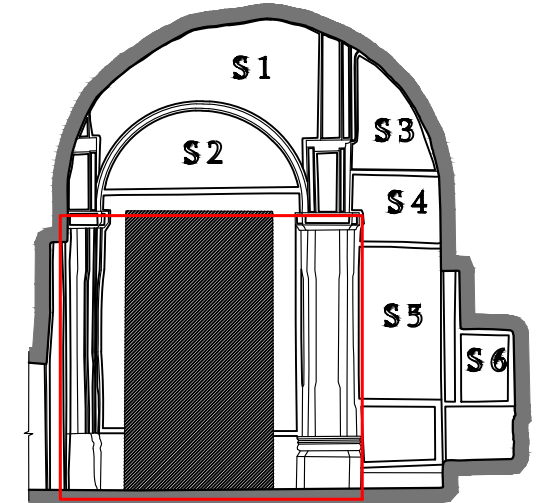


ბამობარილები: / Salts:





სამხრეთის ჳრთილი  
South section



ჩრდილოეთის თაძარის ჳრთილი  
North porch vault

ლაგენდა / LEGEND

ტექნოლოგია: /Original technology:

ნაღესობის ნაკერი  
Plaster joint



შვიანდელი ჩარევა / Previous intervention

შესვებები და კიდეების  
გამარგება  
Fillings and edge repair



ნაღესობის ჳრთილი: / Plaster Layer:

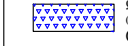
სრული დანაკარგი  
Full loss



ნაწილობრივი დანაკარგი  
Partial loss



კზარი  
Crack



ღია განშრევა:  
(საღესობისა და ნაღესობის ფენებს შორის)  
Open delamination  
(Between primary support and plaster layer)



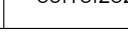
ღია განშრევა:  
(ნაღესობის ფენებს შორის)  
Open delamination  
(Between plaster layers)



დახურული განშრევა:  
Closed delamination



გაფხვიერება  
Decohesion



ქვედა სქემა - ჳედა  
ნაღესობის დანაკარგის  
სრულად  
Lower scheme - loss of  
upper plaster layer



ღერღერული ჳრთილი: / Paint layer:

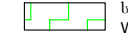
სრული დანაკარგი  
Full loss



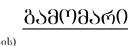
ნაწილობრივი დანაკარგი  
Partial loss



გაფხვიერება  
Decohesion



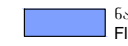
აბურცვა  
Blistering



აქრცევა  
Flaking



სადებავის ჩამორცევა  
Washed drips of paint



ნადები  
Deposit



ბამბარტილა: / Salts:

მარილის ქერტი  
Salt crust



მარილის ქერტი ფრაგმენტულად  
Patchy salt crust



წერტილოვანი კრისტალიზაცია  
Crystalline dots



ნაფიფქი  
Flakes



ნაფიფქი ფრაგმენტულად  
Patchy flakes



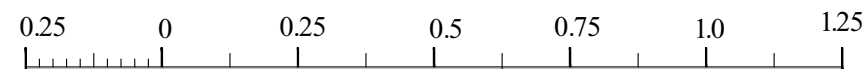
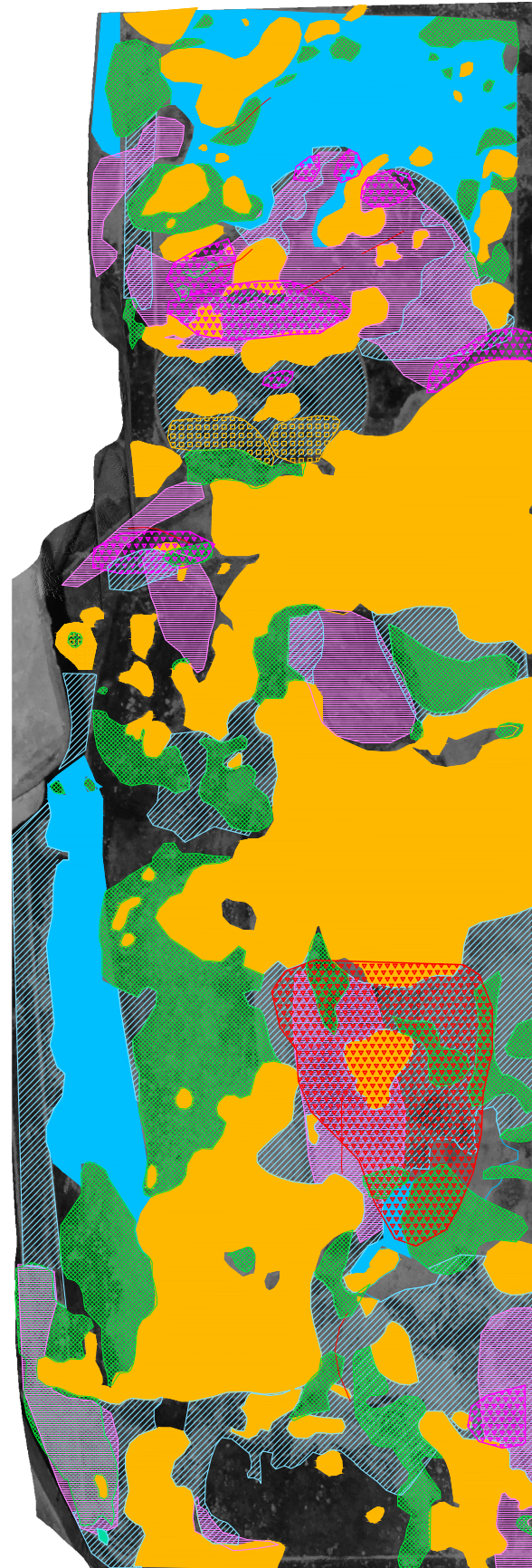
თეთრი ღაქა  
White haze



გრაფიკული დოკუმენტაცია / Graphic Documentation

ხედლის მხატვრობის დაზიანების რუკა

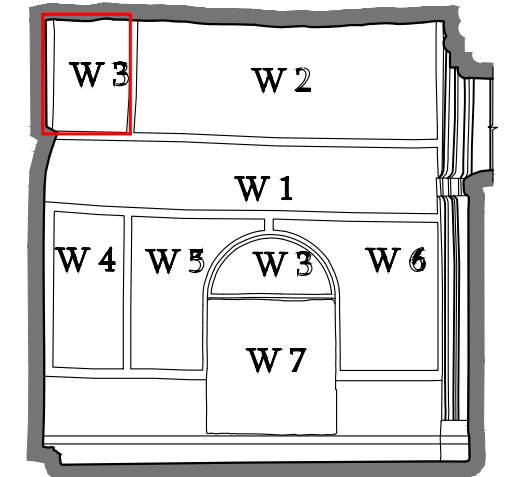
Wall painting condition map



გელათის სამონასტრო  
ქოხლეთის ღვთისმშობლის  
შობის ტაძარი

Church of the Nativity of  
Virgin Mary

დასავლეთის ჳრილი  
West section



ჩრდილოეთი ხარიზჳა  
North porch

ლაჳენდა / LEGEND

ტექნოლოგია: /Original technology:

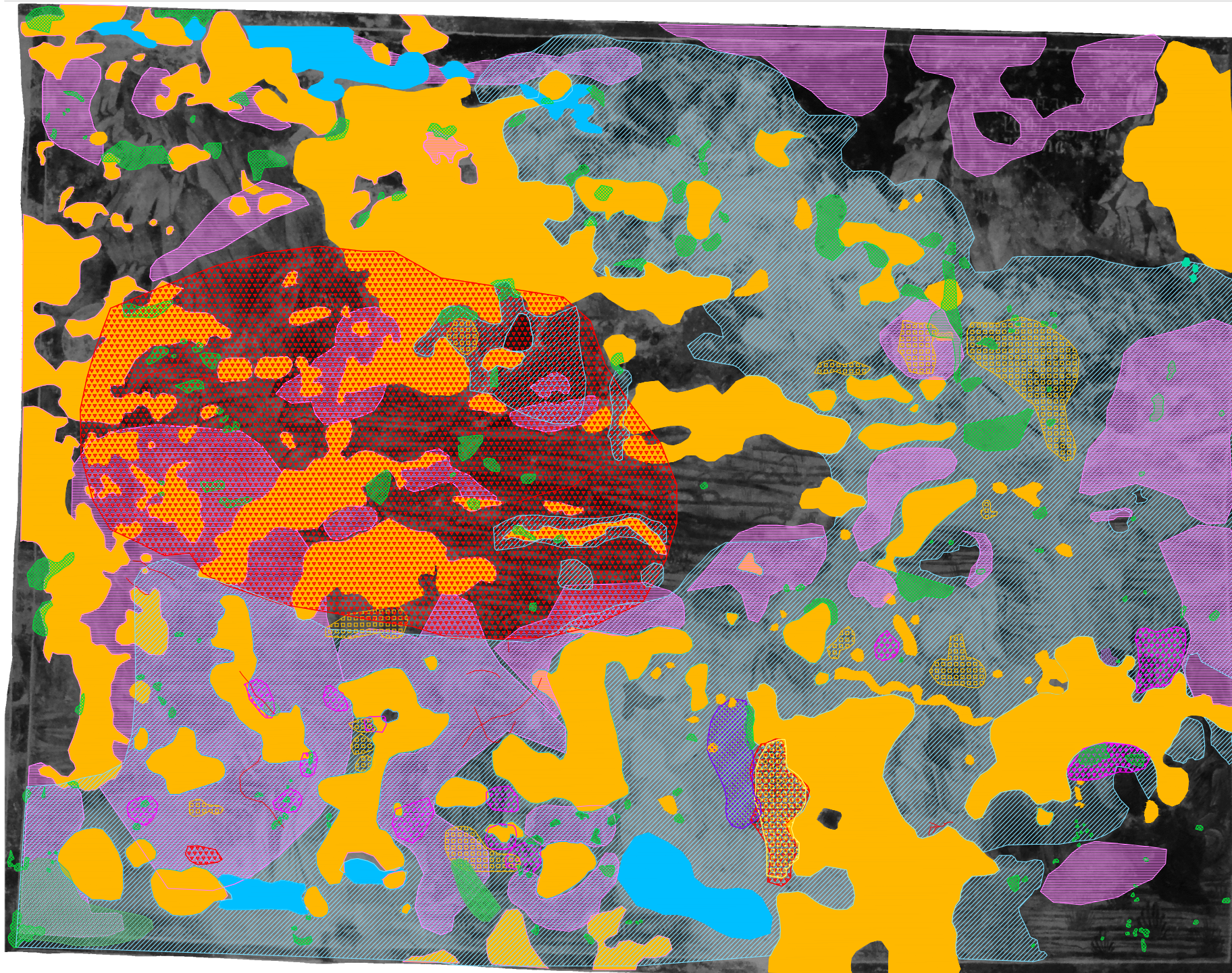
- ნაღესობის ნაკერი  
Plaster joint
- ჳწინაღელი ჩარეჳა / Previous intervention
- შუესებები და კიდეების  
გამარტება  
Fillings and edge repair
- სრული დანაკარგი  
Full loss
- ნაწილობრივი დანაკარგი  
Partial loss
- ჳზარი  
Crack
- ღია განშრეეება:  
(საუღესოსა და ნაღესობის ფენებს შორის)  
Open delamination  
(Between primary support and plaster layer)
- ღია განშრეეება:  
(ნაღესობის ფენებს შორის)  
Open delamination  
(Between plaster layers)
- დახურული განშრეეება:  
Closed delamination
- გაფხეურება  
Decohesion
- ქვედა სქემა - ჳედა  
ნაღესობის დაკარგევა  
სრულად  
Lower scheme - loss of  
upper plaster layer

ფერწერული ფენა: / Paint layer:

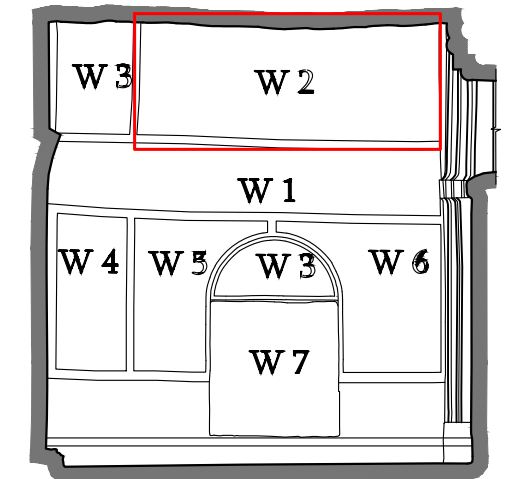
- სრული დანაკარგი  
Full loss
- ნაწილობრივი დანაკარგი  
Partial loss
- გაფხეურება  
Decohesion
- აბურცეეა  
Blistering
- აქერცეეა  
Flaking
- საღებავის ჩამორეცეეა  
Washed drips of paint
- ნაღები  
Deposit

ბამბარტილეეა: / Salts:

- მარილის ქერქი  
Salt crust
- მარილის ქერქ ფრაგმენტულად  
Patchy salt crust
- წერტილოვანი კრისტალიზაციეა  
Crystalline dots
- ნაფიფქი  
Flakes
- ნაფიფქი ფრაგმენტულად  
Patchy flakes
- თეორი ღლაქი  
White haze



დასავლეთის ჳრილი  
West section



ჩრდილოეთი ხარიზჳა  
North porch

ლაჳენდა / LEGEND

ტექნოლოგია: /Original technology:

ნაღესობის ნაკერი  
Plaster joint

გჳინაღლი ჩარეჳა / Previous intervention

შეჳსებები და კიდეების  
გამაგრება  
Fillings and edge repair

ნაღესობის ჳრენა: / Plaster Layer:

სრული დანაკარგი  
Full loss

ნაწილობრივი დანაკარგი  
Partial loss

კჳხარი  
Crack

ღია განშრეჳება:  
(საღესობისა და ნაღესობის ფენებს შორის)  
Open delamination  
(Between primary support and plaster layer)

ღია განშრეჳება:  
(ნაღესობის ფენებს შორის)  
Open delamination  
(Between plaster layers)

დახურული განშრეჳება:  
Closed delamination

გაფხვიერება  
Decohesion

ქვედა სქემა - ჳედა  
ნაღესობის დანაკარგა  
სრულად  
Lower scheme - loss of  
upper plaster layer

ჳერჳერული ჳრენა: / Paint layer:

სრული დანაკარგი  
Full loss

ნაწილობრივი დანაკარგი  
Partial loss

გაფხვიერება  
Decohesion

აბურცეა  
Blistering

აქრცეჳა  
Flaking

სადებების ჩამორეცხეა  
Washed drips of paint

ნადები  
Deposit

ბამბარტიღება: / Salts:

მარილის ქერქი  
Salt crust

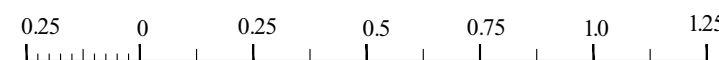
მარილის ქერქ ფრაგმენტულად  
Patchy salt crust

წერტილოვანი კრისტალიზაცია  
Crystalline dots

ნაფიფქი  
Flakes

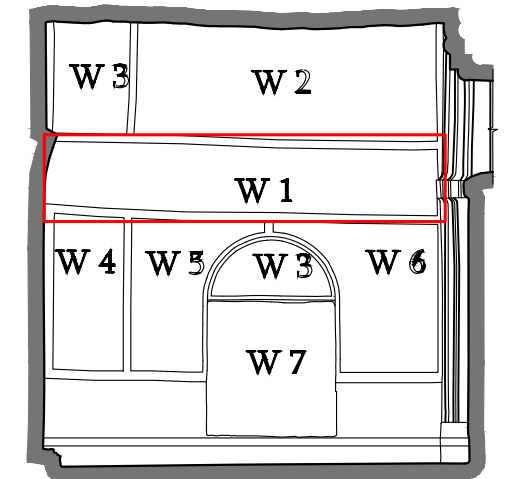
ნაფიფქი ფრაგმენტულად  
Patchy flakes

თეთრი ღაქა  
White haze





დასავლეთის ჳრილი  
West section



ჩრდილოეთი ხარისვა  
North porch

ლაგენდა / LEGEND

ტექნოლოგია: /Original technology:

ნაღესობის ნაკერი  
Plaster joint



გვიანდელი ჩარევა / Previous intervention

შესვლები და კიდეების  
გამაგრება  
Fillings and edge repair

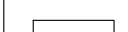


ნაღესობის ჳრისა: / Plaster Layer:

სრული დანაკარგი  
Full loss



ნაწილობრივი დანაკარგი  
Partial loss



პზარი  
Crack



ღია განშრევა:  
(საფუძვლისა და ნაღესობის ფენებს შორის)  
Open delamination  
(Between primary support and plaster layer)



ღია განშრევა:  
(ნაღესობის ფენებს შორის)  
Open delamination  
(Between plaster layers)



დახურული განშრევა:  
Closed delamination



გაფხვიერება  
Decohesion

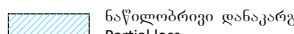


ქვედა სქემა - ჳედა  
ნაღესობის დაკარგვა  
სრულად  
Lower scheme - loss of  
upper plaster layer

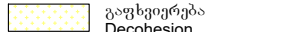


ჳერჳერული ჳრისა: / Paint layer:

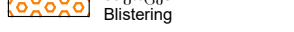
სრული დანაკარგი  
Full loss



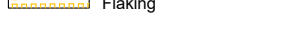
ნაწილობრივი დანაკარგი  
Partial loss



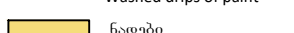
გაფხვიერება  
Decohesion



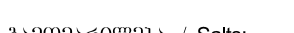
აბურცვა  
Blistering



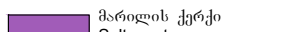
აქერცვლა  
Flaking



სადებავის ჩამორეცხვა  
Washed drips of paint

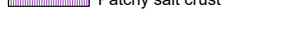


ნადები  
Deposit

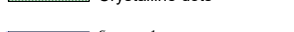


ბამბარტილება: / Salts:

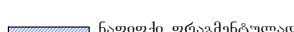
მარილის ქერქი  
Salt crust



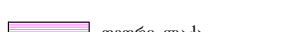
მარილის ქერქი ფრაგმენტულად  
Patchy salt crust



წერტილოვანი კრისტალიზაცია  
Crystalline dots



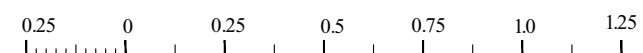
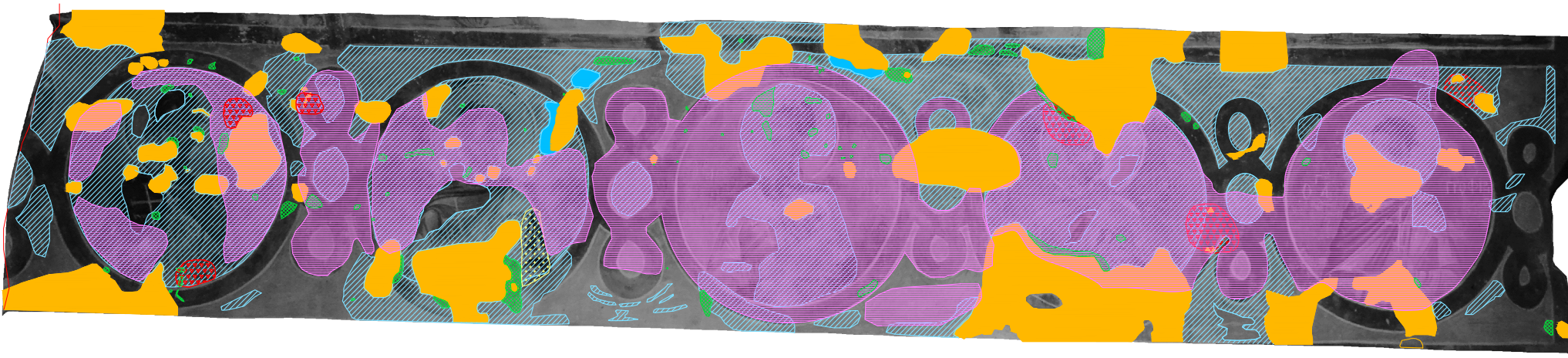
ნაფიფქი  
Flakes



ნაფიფქი ფრაგმენტულად  
Patchy flakes



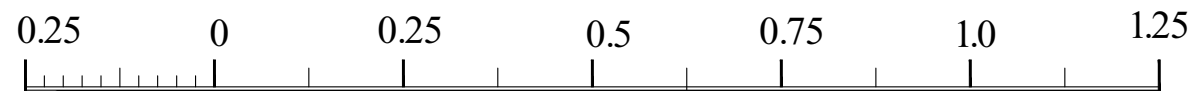
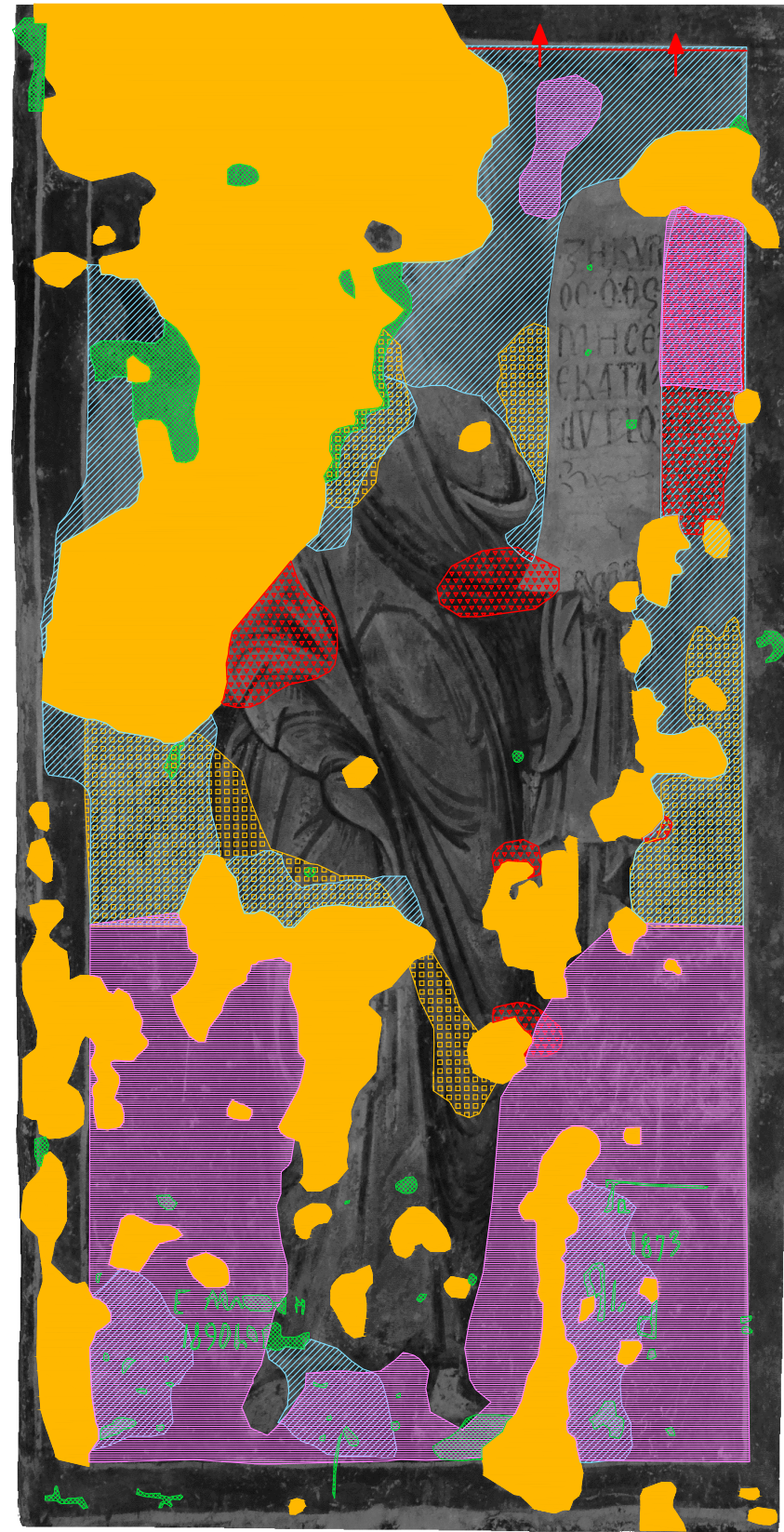
თეთრი ღაქა  
White haze



გრაფიკული დოკუმენტაცია / Graphic Documentation

ხედლის მხატვრობის დაზიანების რუკა

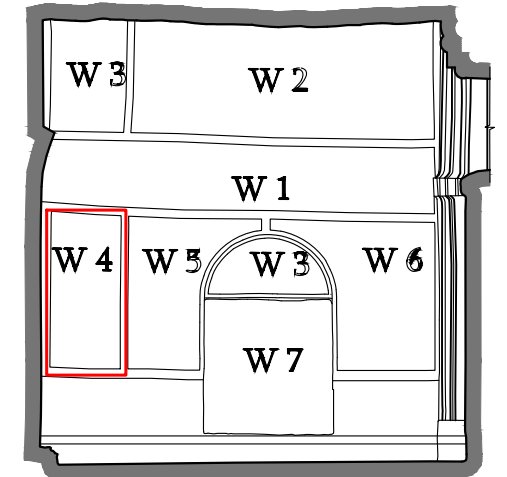
Wall painting condition map



გელათის სამონასტრო  
ქოხლეთის ღვთისმშობლის  
შობის ტაძარი

Church of the Nativity of  
Virgin Mary

დასავლეთის ჳრილი  
West section



ჩრდილოეთი ხარიზჳა  
North porch

ლაჳენდა / LEGEND

ტექნოლოგია: /Original technology:

ნაღესობის ნაკერი  
Plaster joint

გჳინაღელი ჩარეჳა / Previous intervention

შეესებები და კიდეების  
გამარტება  
Fillings and edge repair

ნაღესობის ჳრენა: / Plaster Layer:

სრული დანაკარგი  
Full loss

ნაწილობრივი დანაკარგი  
Partial loss

კჳარი  
Crack

ღია განშრეეება:  
(საღესობისა და ნაღესობის ფენებს შორის)  
Open delamination  
(Between primary support and plaster layer)

ღია განშრეეება:  
(ნაღესობის ფენებს შორის)  
Open delamination  
(Between plaster layers)

დახურული განშრეეება:  
Closed delamination

გაფხვიერება  
Decohesion

ქვედა სქემა - ჳედა  
ნაღესობის დაკარგვა  
სრულად  
Lower scheme - loss of  
upper plaster layer

ჳერჳერული ჳრენა: / Paint layer:

სრული დანაკარგი  
Full loss

ნაწილობრივი დანაკარგი  
Partial loss

გაფხვიერება  
Decohesion

აბურცეა  
Blistering

აქერცვლა  
Flaking

სადებავის ჩამორეცხვა  
Washed drips of paint

ნადები  
Deposit

ბამბარტილება: / Salts:

მარილის ქერქი  
Salt crust

მარილის ქერქი ფრაგმენტულად  
Patchy salt crust

წერტილოვანი კრისტალიზაცია  
Crystalline dots

ნაფიფქი  
Flakes

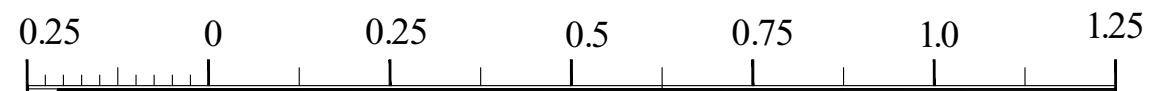
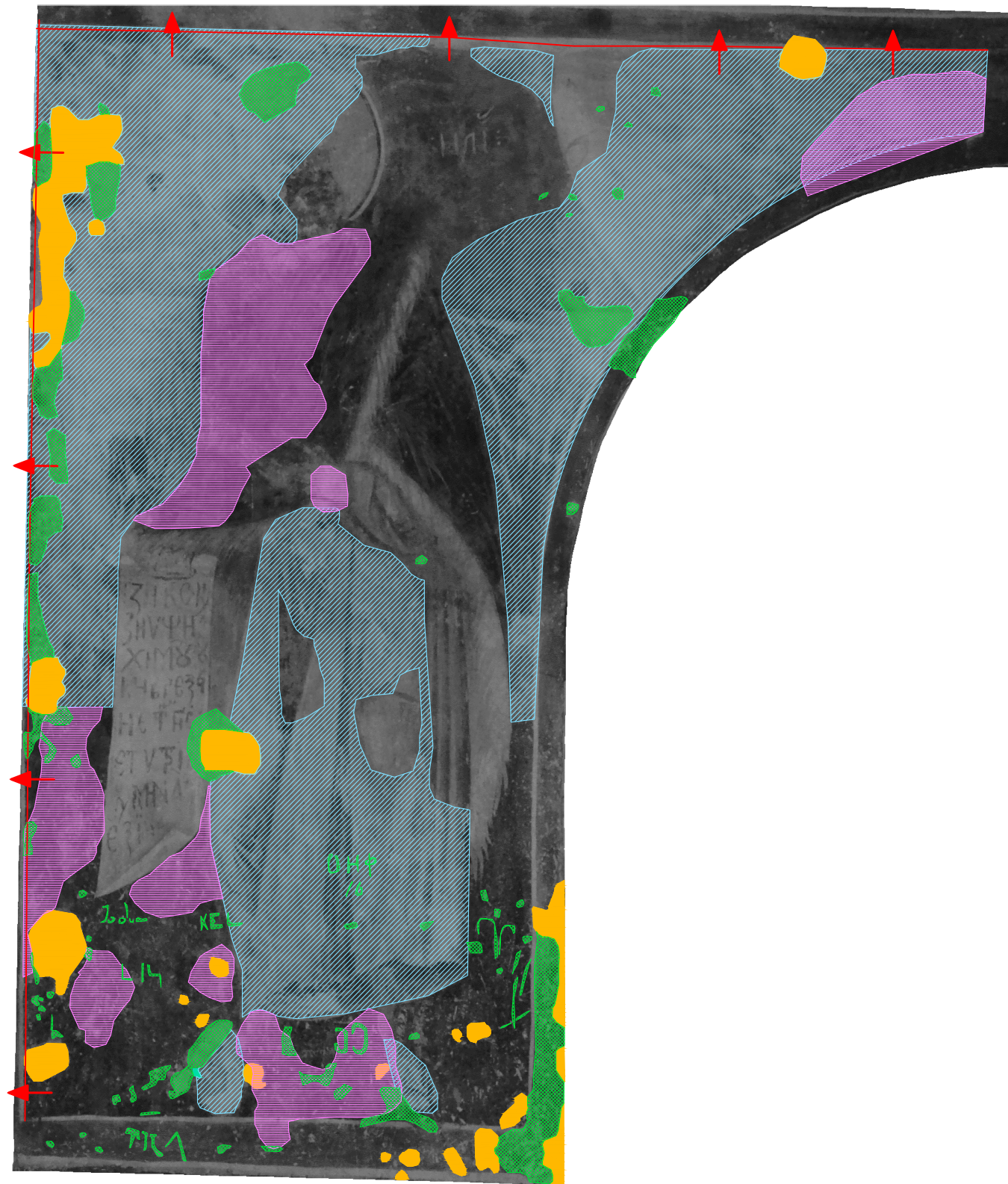
ნაფიფქი ფრაგმენტულად  
Patchy flakes

თეთრი ღაქა  
White haze

გრაფიკული დოკუმენტაცია / Graphic Documentation

ხედლის მხატვრობის დაზიანების რუკა

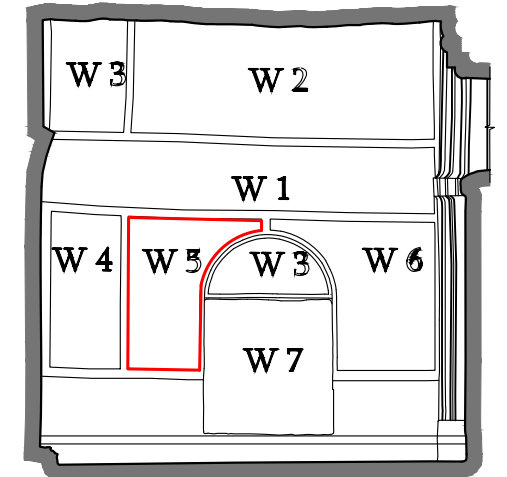
Wall painting condition map



გელათის სამონასტრო  
ქოხლეთის ღვთისმშობლის  
შობის ტაძარი

Church of the Nativity of  
Virgin Mary

დასავლეთის ჳრილი  
West section



ჩრდილოეთი ხარიზვა  
North porch

ლაგენდა / LEGEND

ტექნოლოგია: /Original technology:

ნაღესობის ნაკერი  
Plaster joint

გვიანდელი ჩარევა: / Previous intervention

შესვლები და კიდეების  
გამაგრება:  
Fillings and edge repair

ნაღესობის ჳრის: / Plaster Layer:

სრული დანაკარგი  
Full loss

ნაწილობრივი დანაკარგი  
Partial loss

პზარი  
Crack

ღია განშრევა:  
(საფუძვლისა და ნაღესობის ფენებს შორის)  
Open delamination  
(Between primary support and plaster layer)

ღია განშრევა:  
(ნაღესობის ფენებს შორის)  
Open delamination  
(Between plaster layers)

დახურული განშრევა:  
Closed delamination

გაფხვიერება  
Decohesion

ქვედა სქემა - ჳედა  
ნაღესობის დაკარგვა  
სრულად  
Lower scheme - loss of  
upper plaster layer

შერეული ჳრის: / Paint layer:

სრული დანაკარგი  
Full loss

ნაწილობრივი დანაკარგი  
Partial loss

გაფხვიერება  
Decohesion

აბურცვა  
Blistering

აქრცვლა  
Flaking

სადეგავის ჩამორცხვა  
Washed drips of paint

ნადები  
Deposit

ბამბარცვა: / Salts:

მარილის ქერქი  
Salt crust

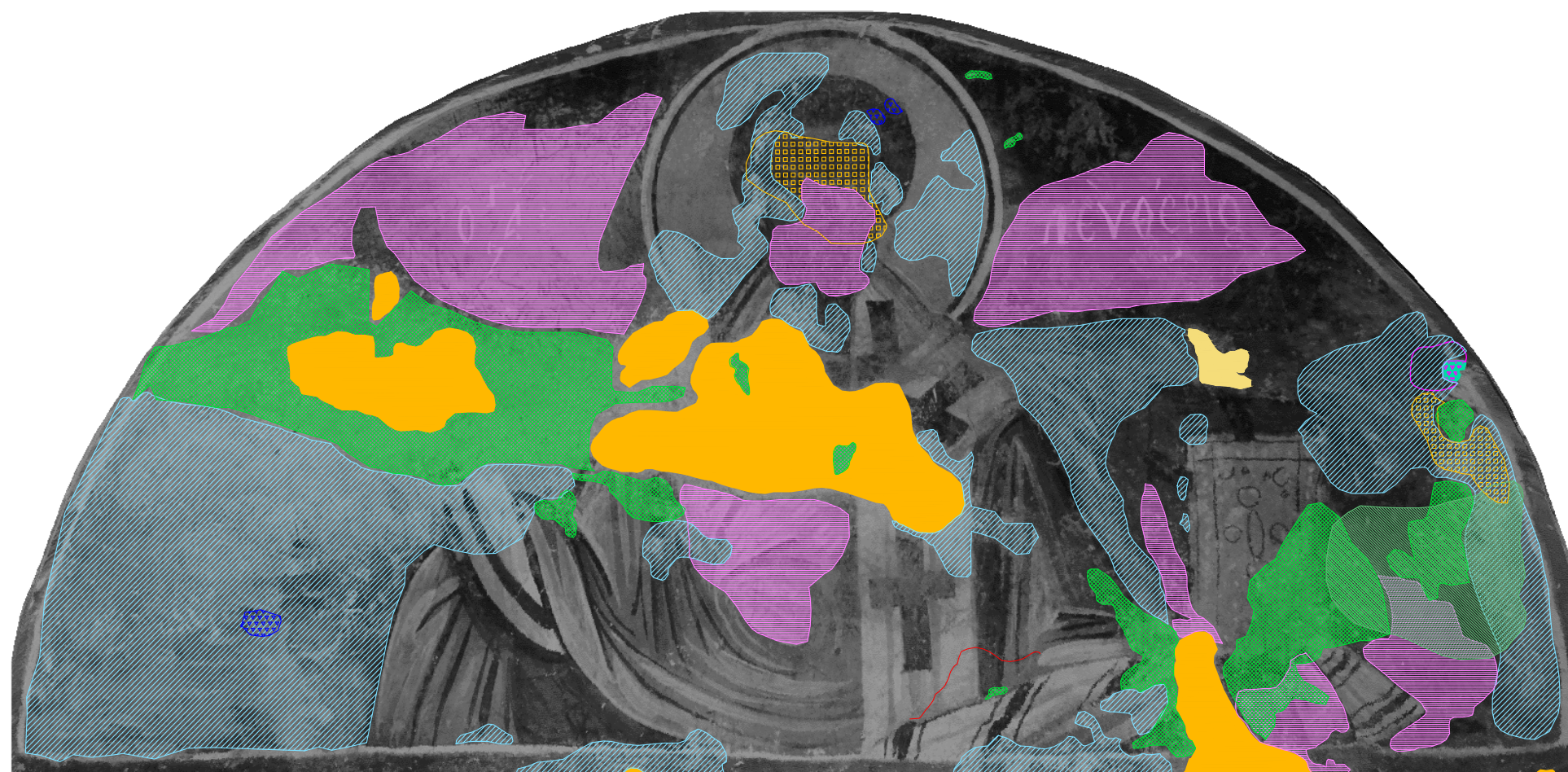
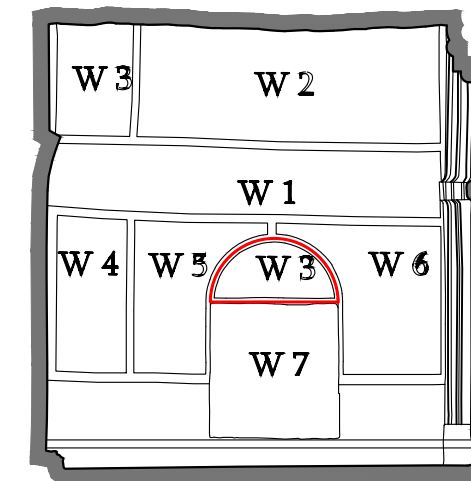
მარილის ქერქ ფრაგმენტულად  
Patchy salt crust

წერტილოვანი კრისტალიზაცია  
Crystalline dots

ნაფიფქი  
Flakes

ნაფიფქი ფრაგმენტულად  
Patchy flakes

თეთრი ღაქა  
White haze



ლაგენდა / LEGEND

ტექნოლოგია: /Original technology:



ნაღესობის ნაკერი  
Plaster joint

გვიანდელი ჩარევა: /Previous intervention



შესვლები და კიდეების  
გამაგრება:  
Fills and edge repair

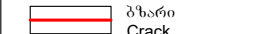
ნაღესობის ჳრის: /Plaster Layer:



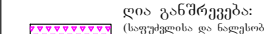
სრული დანაკარგი  
Full loss



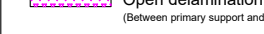
ნაწილობრივი დანაკარგი  
Partial loss



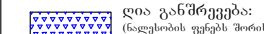
კვარი  
Crack



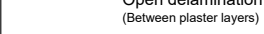
ღია განშრევა:  
(საფუძვლისა და ნაღესობის ფენებს შორის)  
Open delamination  
(Between primary support and plaster layer)



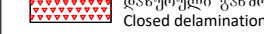
ღია განშრევა:  
(ნაღესობის ფენებს შორის)  
Open delamination  
(Between plaster layers)



დახურული განშრევა:  
Closed delamination

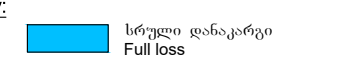


გაფხვიერება  
Decohesion

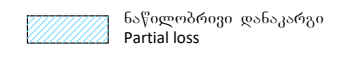


ქვედა სქემა - ჳედა  
ნაღესობის დაკარგვა  
სრულად  
Lower scheme - loss of  
upper plaster layer

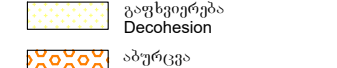
ფერწერული ჳრის: /Paint layer:



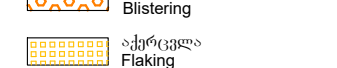
სრული დანაკარგი  
Full loss



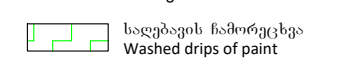
ნაწილობრივი დანაკარგი  
Partial loss



გაფხვიერება  
Decohesion



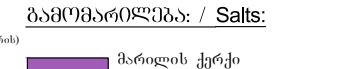
აბურცვა  
Blistering



აქრცვლა  
Flaking

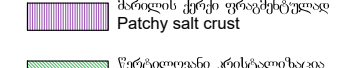


სადღებავის ჩამორცხვა  
Washed drips of paint

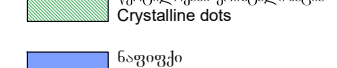


ნადები  
Deposit

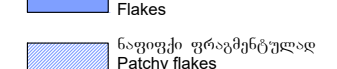
ბამბარტილა: /Salts:



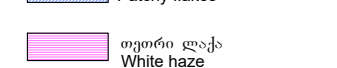
მარილის ქერქი  
Salt crust



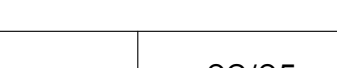
მარილის ქერქი ფრაგმენტულად  
Patchy salt crust



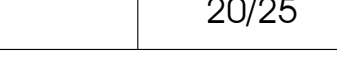
წერტილოვანი კრისტალიზაცია  
Crystalline dots



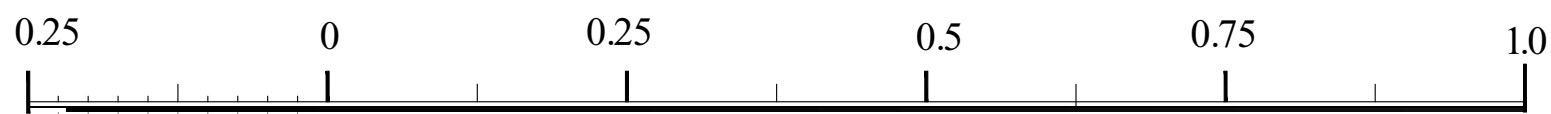
ნაფიფქი  
Flakes



ნაფიფქი ფრაგმენტულად  
Patchy flakes



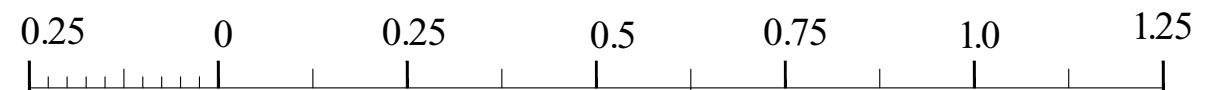
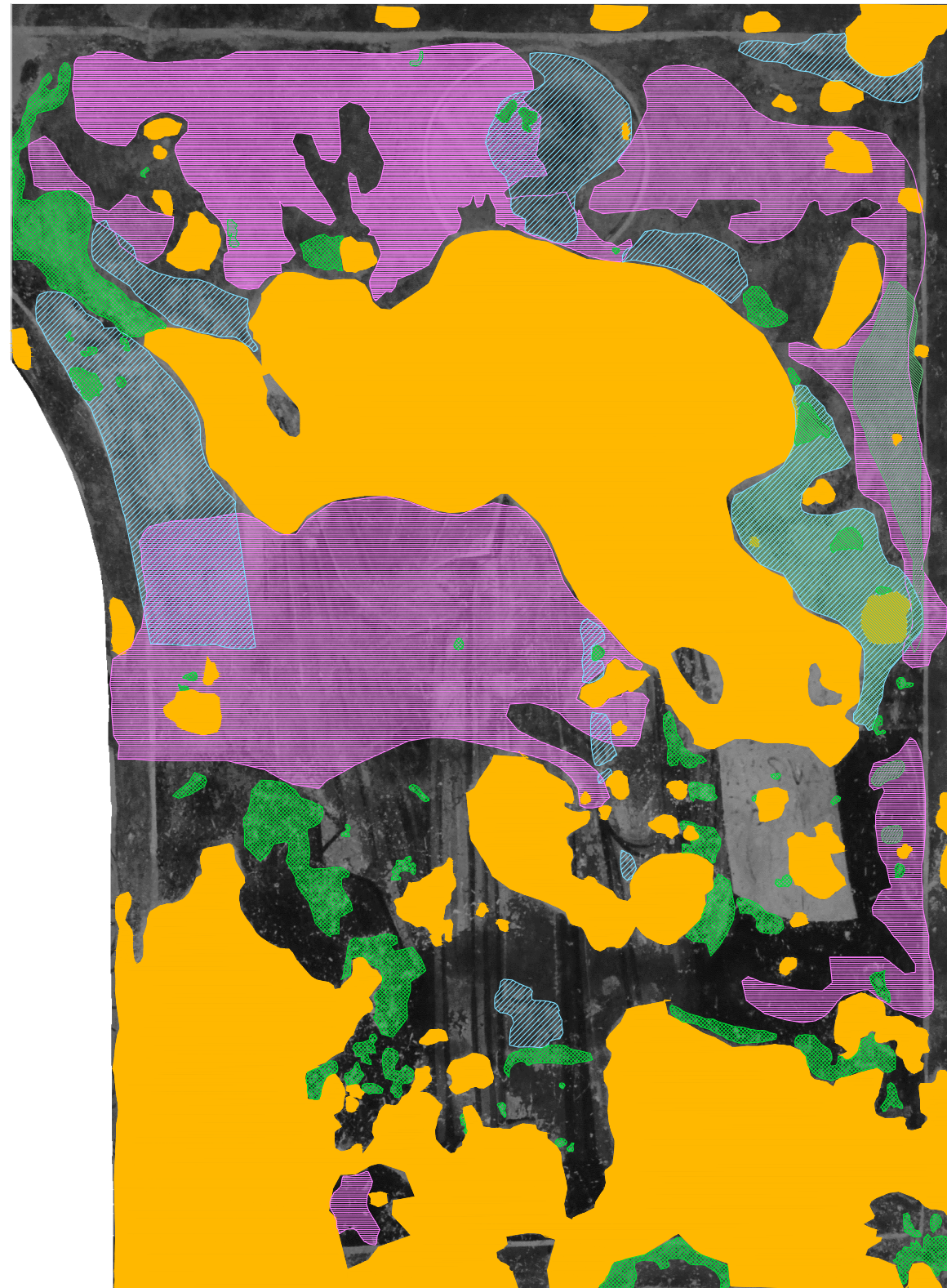
თეთრი ღაქა  
White haze



გრაფიკული დოკუმენტაცია / Graphic Documentation

ხედლის მხატვრობის დაზიანების რუკა

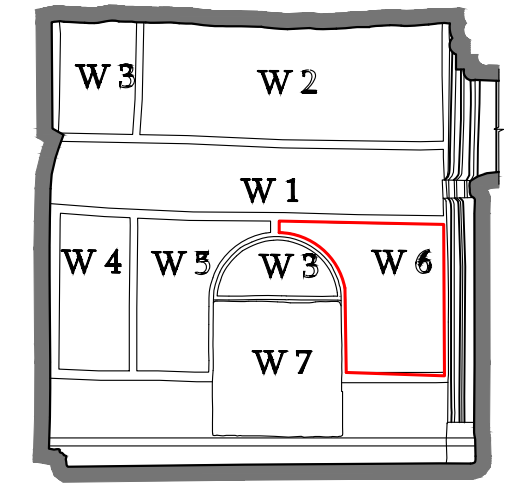
Wall painting condition map



გელათის სამონასტრო  
ქოხლეთის ღვთისმშობლის  
შობის ტაძარი

Church of the Nativity of  
Virgin Mary

დასავლეთის ჳრილი  
West section



ჩრდილოეთი ხარიზჳა  
North porch

ლაჳენდა / LEGEND

<p>ტექნოლოგია: /Original technology:</p> <p>ნაღესობის ნაკერი Plaster joint</p>		<p>წინაღული ჳარიზჳა / Previous intervention</p> <p>შესვებები და კიდეების გამაგრება Fillings and edge repair</p>		<p>წინაღული ჳარიზჳა: / Plaster Layer:</p> <p>სრული დანაკარგი Full loss</p> <p>ნაწილობრივი დანაკარგი Partial loss</p> <p>კჳარი Crack</p> <p>ღია განშრეება: (საფუძლისა და ნაღესობის ფენებს შორის) Open delamination (Between primary support and plaster layer)</p> <p>ღია განშრეება: (ნაღესობის ფენებს შორის) Open delamination (Between plaster layers)</p> <p>დახურული განშრეება: Closed delamination</p> <p>გაფხვიერება Decohesion</p> <p>ქვედა სქემა - ჳედა ნაღესობის დაკარგვა სრულად Lower scheme - loss of upper plaster layer</p>		<p>წინაღული ჳარიზჳა: / Paint layer:</p> <p>სრული დანაკარგი Full loss</p> <p>ნაწილობრივი დანაკარგი Partial loss</p> <p>გაფხვიერება Decohesion</p> <p>აბურცვა Blistering</p> <p>აქრცვლა Flaking</p> <p>სადებების წამორცხვა Washed drips of paint</p> <p>ნადები Deposit</p> <p>ბამბარტილაჳა: / Salts:</p> <p>მარილის ქერქი Salt crust</p> <p>მარილის ქერქ ფრაგმენტულად Patchy salt crust</p> <p>წერტილოვანი კრისტალიზაცია Crystalline dots</p> <p>ნაფიფქი Flakes</p> <p>ნაფიფქი ფრაგმენტულად Patchy flakes</p> <p>თეთრი ღაჳა White haze</p>	
--	--	---	--	---	--	--	--

გრაფიკული დოკუმენტაცია / Graphic Documentation

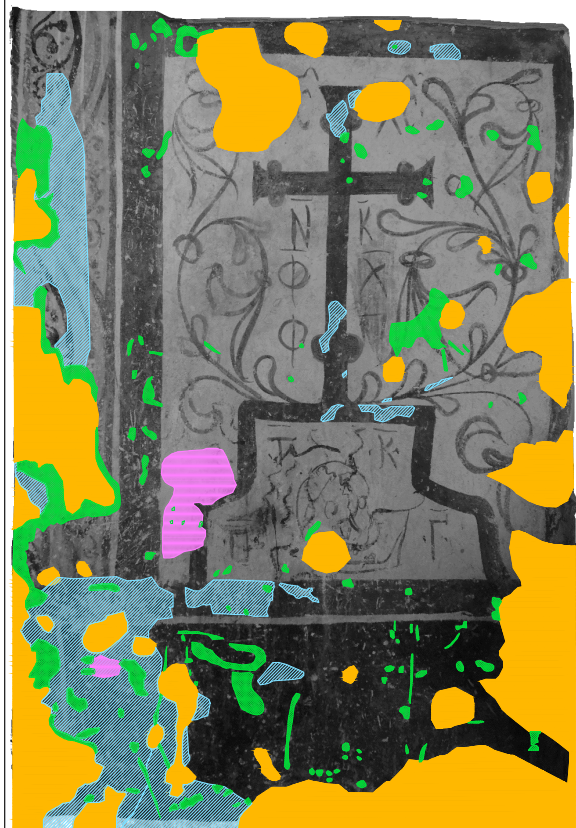
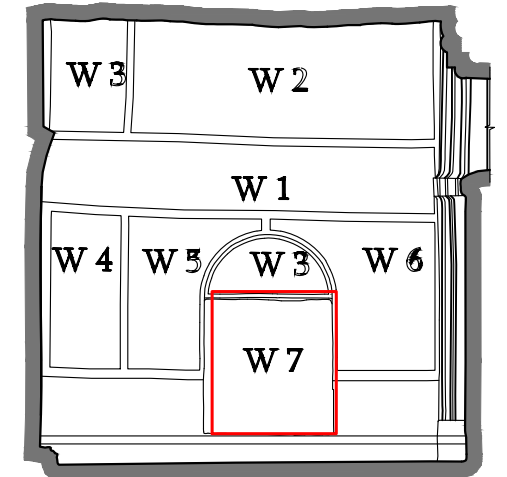
ხედლის მხატვრობის დაზიანების რუკა

Wall painting condition map

გელათის სამონასტრო  
ქოხლეთის ღვთისმშობლის  
შობის ტაძარი

Church of the Nativity of  
Virgin Mary

დასავლეთის ჳრილი  
West section



დასავლეთი მულაჰი, ჯამარა  
West arm, vault

ლაგენდა / LEGEND

ტექნოლოგია: /Original technology:

ნაღესობის ნაკერი  
Plaster joint

გვიანული ჩარევა: /Previous intervention

შევსებები და კიდეების  
გამაგრება:  
Fillings and edge repair

ნაღესობის ჳრენა: /Plaster Layer:

სრული დანაკარგი  
Full loss

ნაწილობრივი დანაკარგი  
Partial loss

პუზარი  
Crack

ღია განშრევა:  
(საფუძვლისა და ნაღესობის ფენებს შორის)  
Open delamination  
(Between primary support and plaster layer)

ღია განშრევა:  
(ნაღესობის ფენებს შორის)  
Open delamination  
(Between plaster layers)

დახურული განშრევა:  
Closed delamination

გაფხვიერება  
Decohesion

ქვედა სქემა - ზედა  
ნაღესობის დაკარგვა  
სრულად  
Lower scheme - loss of  
upper plaster layer

ჳირჳირული ჳრენა: /Paint layer:

სრული დანაკარგი  
Full loss

ნაწილობრივი დანაკარგი  
Partial loss

გაფხვიერება  
Decohesion

აბურცვა  
Blistering

აქრცვლა  
Flaking

სადღებავის წამორცხვა  
Washed drips of paint

ნაღები  
Deposit

ბამბარტოლა: /Salts:

მარილის ქერქი  
Salt crust

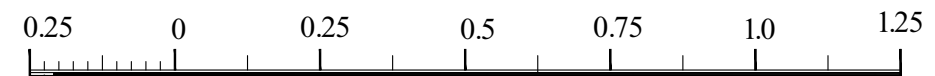
მარილის ქერქი ფრაგმენტულად  
Patchy salt crust

წერტილოვანი კრისტალიზაცია  
Crystalline dots

ნაფიფი  
Flakes

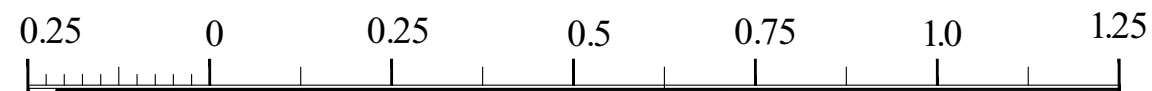
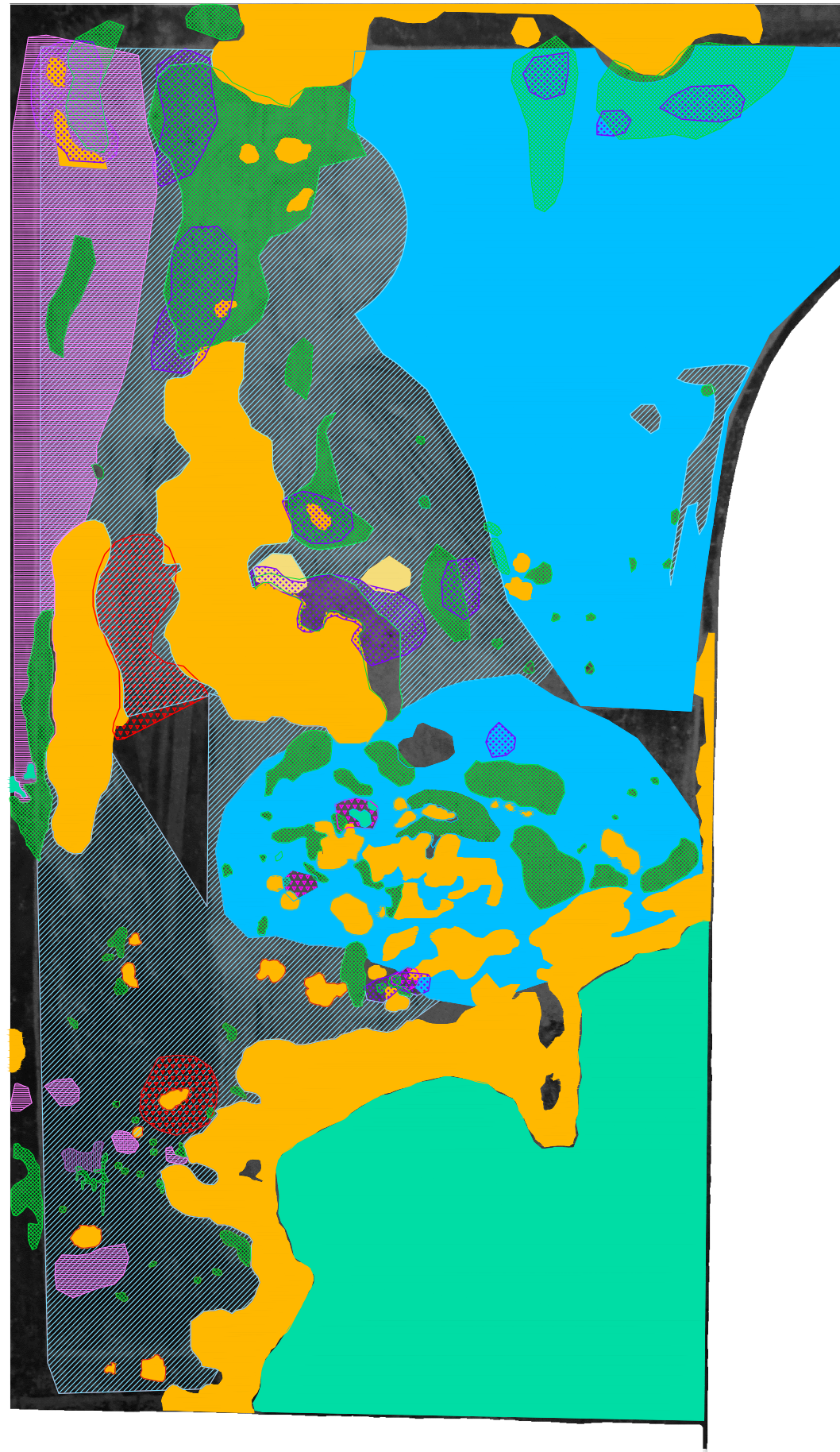
ნაფიფი ფრაგმენტულად  
Patchy flakes

თეთრი ღაქა  
White haze



გრაფიკული დოკუმენტაცია / Graphic Documentation

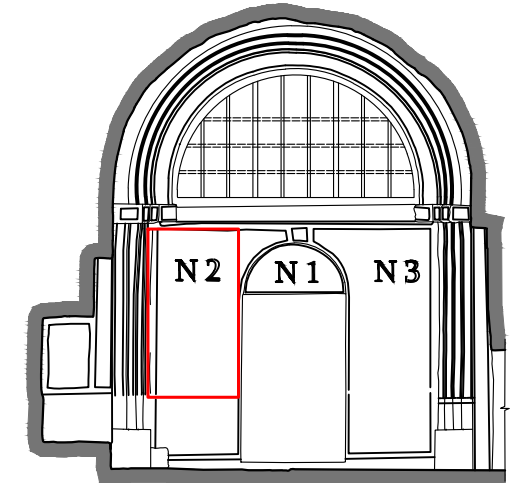
ეძლის მხატვრობის დაზიანების რუკა  
Wall painting condition map



გელათის სამონასტრო  
ქოხლეთის ღვთისმშობლის  
შობის ტაძარი

Church of the Nativity of  
Virgin Mary

ჩრდილოეთის ზრილი  
North section



ჩრდილოეთი ხარიზვა  
North porch

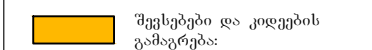
ლაგენდა / LEGEND

ტექნოლოგია: /Original technology:



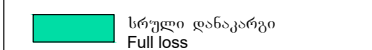
ნაღესობის ნაკერი  
Plaster joint

პრინციპული ჩარევა: /Previous intervention

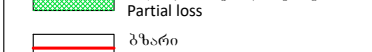


შესვები და კიდეების  
გამაგრება:  
Fillings and edge repair

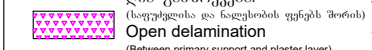
ნაღესობის ზონა: / Plaster Layer:



სრული დანაკარგი  
Full loss

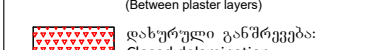


ნაწილობრივი დანაკარგი  
Partial loss

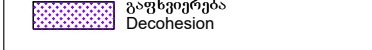


პზარი  
Crack

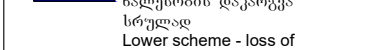
ღია განშრევა:  
(საფუძვლისა და ნაღესობის ფენებს შორის)  
Open delamination  
(Between primary support and plaster layer)



ღია განშრევა:  
(ნაღესობის ფენებს შორის)  
Open delamination  
(Between plaster layers)



დახურული განშრევა:  
Closed delamination

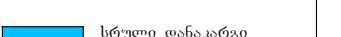


გაფხვიერება  
Decohesion

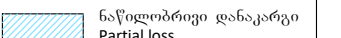


ქვედა სქემა - ზედა  
ნაღესობის დაკარგვა  
სრულად  
Lower scheme - loss of  
upper plaster layer

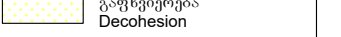
ფერადი ზონა: / Paint layer:



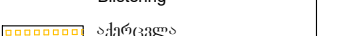
სრული დანაკარგი  
Full loss



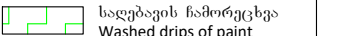
ნაწილობრივი დანაკარგი  
Partial loss



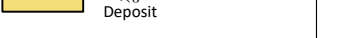
გაფხვიერება  
Decohesion



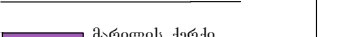
აბურცვა  
Blistering



აქრცვლა  
Flaking

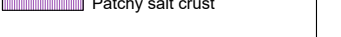


სადღებავის ჩამორეცხვა  
Washed drips of paint



ნადები  
Deposit

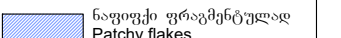
ბამბარტა: / Salts:



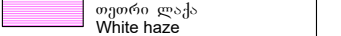
მარილის ქერქი  
Salt crust



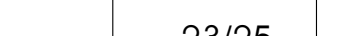
მარილის ქერქი ფრაგმენტულად  
Patchy salt crust



წერტილოვანი კრისტალიზაცია  
Crystalline dots



ნაფიფი  
Flakes

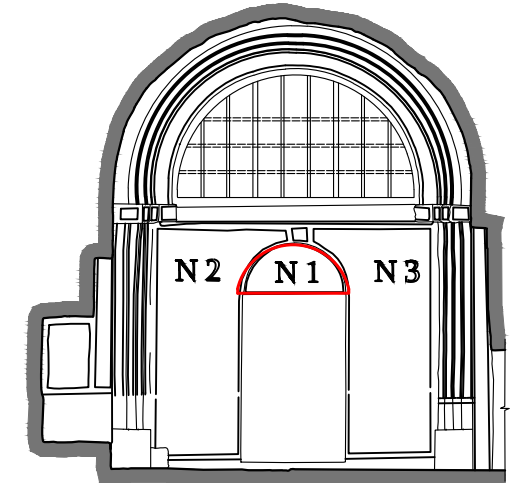


ნაფიფი ფრაგმენტულად  
Patchy flakes



თეთრი ღაქა  
White haze

ჩრდილოეთის ზრდილი  
North section



ჩრდილოეთი ხარიზვა  
North porch

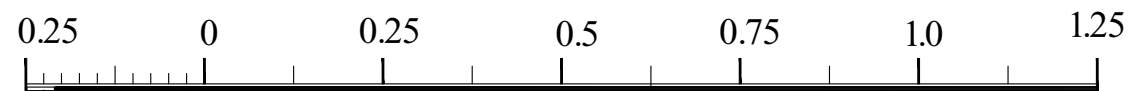
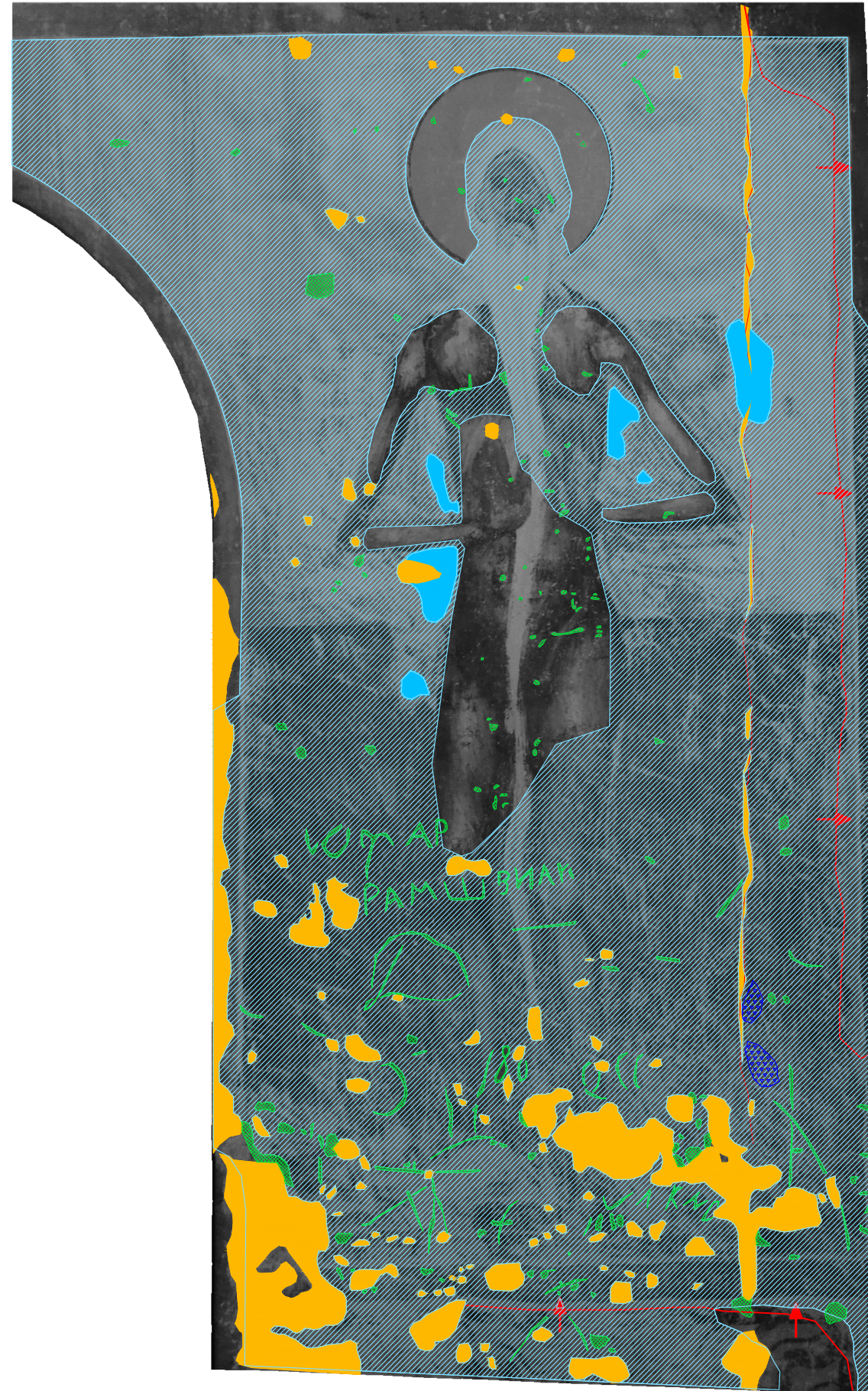
ლაგენდა / LEGEND

<p>ტექნოლოგია: /Original technology:</p> <p>ნაღესობის ნაკერი Plaster joint</p>		<p>შერჩეული ფენა: / Paint layer:</p> <p>სრული დანაკარგი Full loss</p>	
<p>პრინციპული ჩარევა: /Previous intervention</p> <p>შესვლები და კიდეების გამაგრება: Fillings and edge repair</p>		<p>ნაწილობრივი დანაკარგი Partial loss</p> <p>გაფხვიერება Decohesion</p>	
<p>ნაღესობის ფენა: / Plaster Layer:</p> <p>სრული დანაკარგი Full loss</p> <p>ნაწილობრივი დანაკარგი Partial loss</p> <p>პზარი Crack</p> <p>ღია განშრევა: (საფუძვლისა და ნაღესობის ფენებს შორის) Open delamination (Between primary support and plaster layer)</p> <p>ღია განშრევა: (ნაღესობის ფენებს შორის) Open delamination (Between plaster layers)</p> <p>დახურული განშრევა: Closed delamination</p> <p>გაფხვიერება Decohesion</p> <p>ქვედა სქემა - ზედა ნაღესობის დაკარგვა სრულად Lower scheme - loss of upper plaster layer</p>		<p>აბურცვა Blistering</p> <p>აქერცვლა Flaking</p> <p>სადღებავის ჩამორეცხვა Washed drips of paint</p> <p>ნაღები Deposit</p> <p>ბამობარილება: / Salts:</p> <p>მარილის ქერქი Salt crust</p> <p>მარილის ქერქი ფრაგმენტულად Patchy salt crust</p> <p>წვრილიანი კრისტალიზაცია Crystalline dots</p> <p>ნაფიფქი Flakes</p> <p>ნაფიფქი ფრაგმენტულად Patchy flakes</p> <p>თეთრი ღაქა White haze</p>	



გრაფიკული დოკუმენტაცია / Graphic Documentation

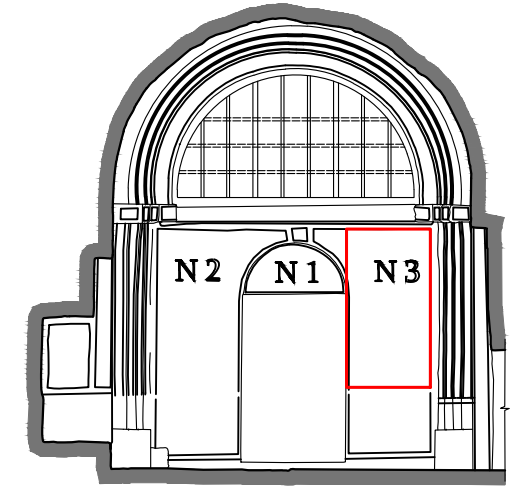
ეძლის მხატვრობის დაზიანების რუკა  
Wall painting condition map



გელათის სამონასტრო  
ქოხლეთის ღვთისმშობლის  
შობის ტაძარი

Church of the Nativity of  
Virgin Mary

ჩრდილოეთის ზრილი  
North section



ჩრდილოეთი ხარიზვა  
North porch

ლაგენდა / LEGEND

ტექნოლოგია: /Original technology:

- ნაღესობის ნაკერი  
Plaster joint
- გვიანდელი ჩარევა  
შეკვრები და კიდეების  
გამაგრება  
Fillings and edge repair
- სრული დანაკარგი  
Full loss
- ნაწილობრივი დანაკარგი  
Partial loss
- კვარი  
Crack
- ღია განშრევა  
(საფუძვლისა და ნაღესობის ფენებს შორის)  
Open delamination  
(Between primary support and plaster layer)
- ღია განშრევა  
(ნაღესობის ფენებს შორის)  
Open delamination  
(Between plaster layers)
- დახურული განშრევა  
Closed delamination
- გაფხვიერება  
Decohesion
- ქვედა სქემა - ზედა  
ნაღესობის დაკარგვა  
სრულად  
Lower scheme - loss of  
upper plaster layer

ფერწერული ფენა: / Paint layer:

- სრული დანაკარგი  
Full loss
- ნაწილობრივი დანაკარგი  
Partial loss
- გაფხვიერება  
Decohesion
- აბურცვა  
Blistering
- აქრცვლა  
Flaking
- საღებავის ჩამორეცხვა  
Washed drips of paint
- ნაღები  
Deposit

ბამბარცვა: / Salts:

- მარილის ქერქი  
Salt crust
- მარილის ქერქ ფრაგმენტულად  
Patchy salt crust
- წვრილიანი კრისტალიზაცია  
Crystalline dots
- ნაფიფი  
Flakes
- ნაფიფი ფრაგმენტულად  
Patchy flakes
- თეთრი ღაქა  
White haze