

საქართველოს კულტურული მემკვიდრეობის დაცვის
ეროვნული სააგენტო
საქართველოს სინტიმების სამსახური
15 IX 2011 წ. №1561
საქართველოს მართლმადიდებელი ეკლესიის
აღრიცხვის №
აღრიცხულია

გელათის სამონასტრო კომპლექსის რეაბილიტაციის პროექტი

გ. ჯუღაძე

არქიტექტურულ არქიტექტურული ანაზღოვნები

აღბთბი IV

2008 წელი

სამრეკლო





სამრეკლო

საქართველოს მემკვიდრეობა
GEORGIAN HERITAGE

კავშირი „საქართველოს მემკვიდრეობა“

სამუშაო ჯგუფი:

აზომვითი სამუშაოები და კომპიუტერული ბრაზიკა:

ნინო ნოზაძე

თამარ ითაშვილი

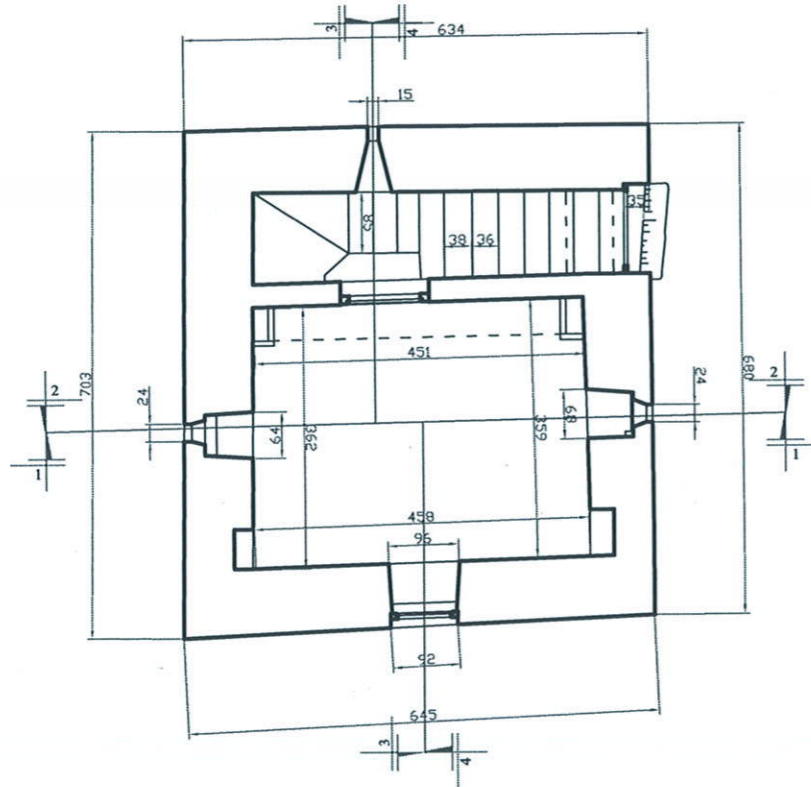
ტოპო-გეგმა:

ნოდარ ყავლაშვილი

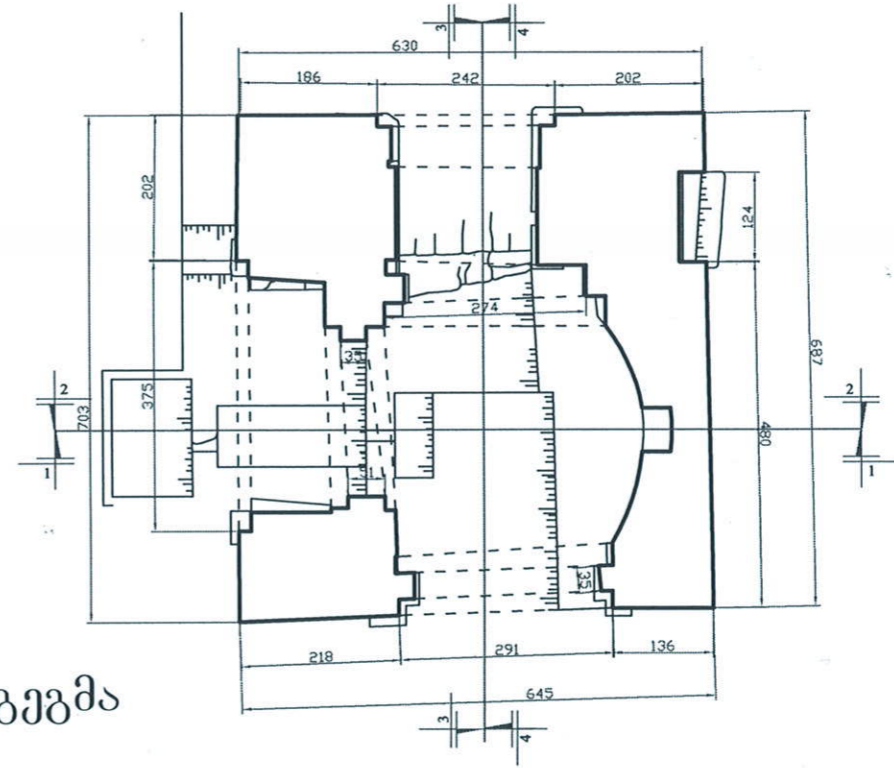


ბელათი. სამრეკლო მ. 1:100

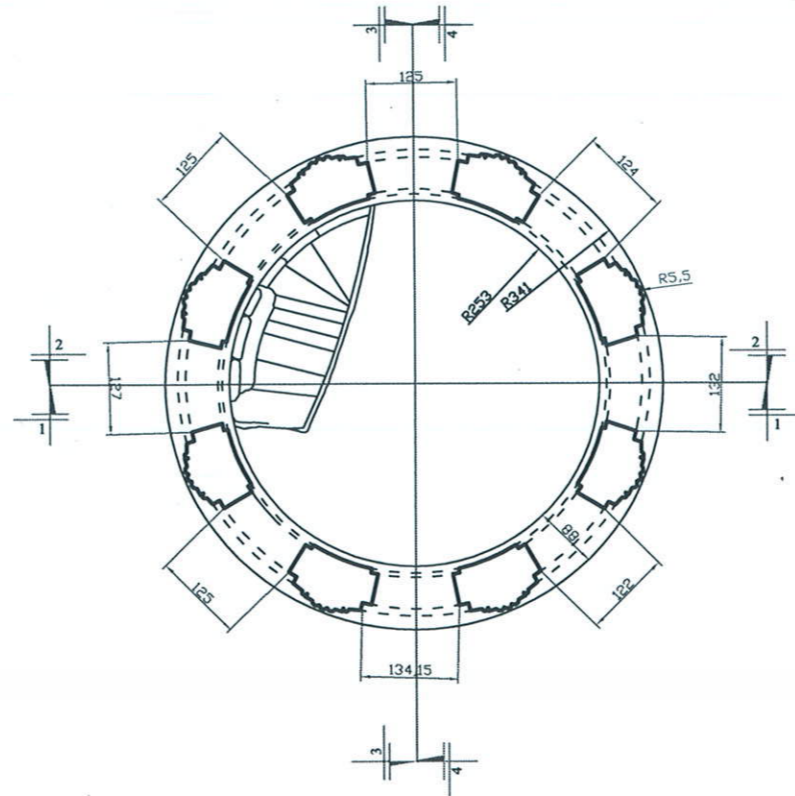
II სართ. გეგმა



I სართ. გეგმა



გუმბათის გეგმა

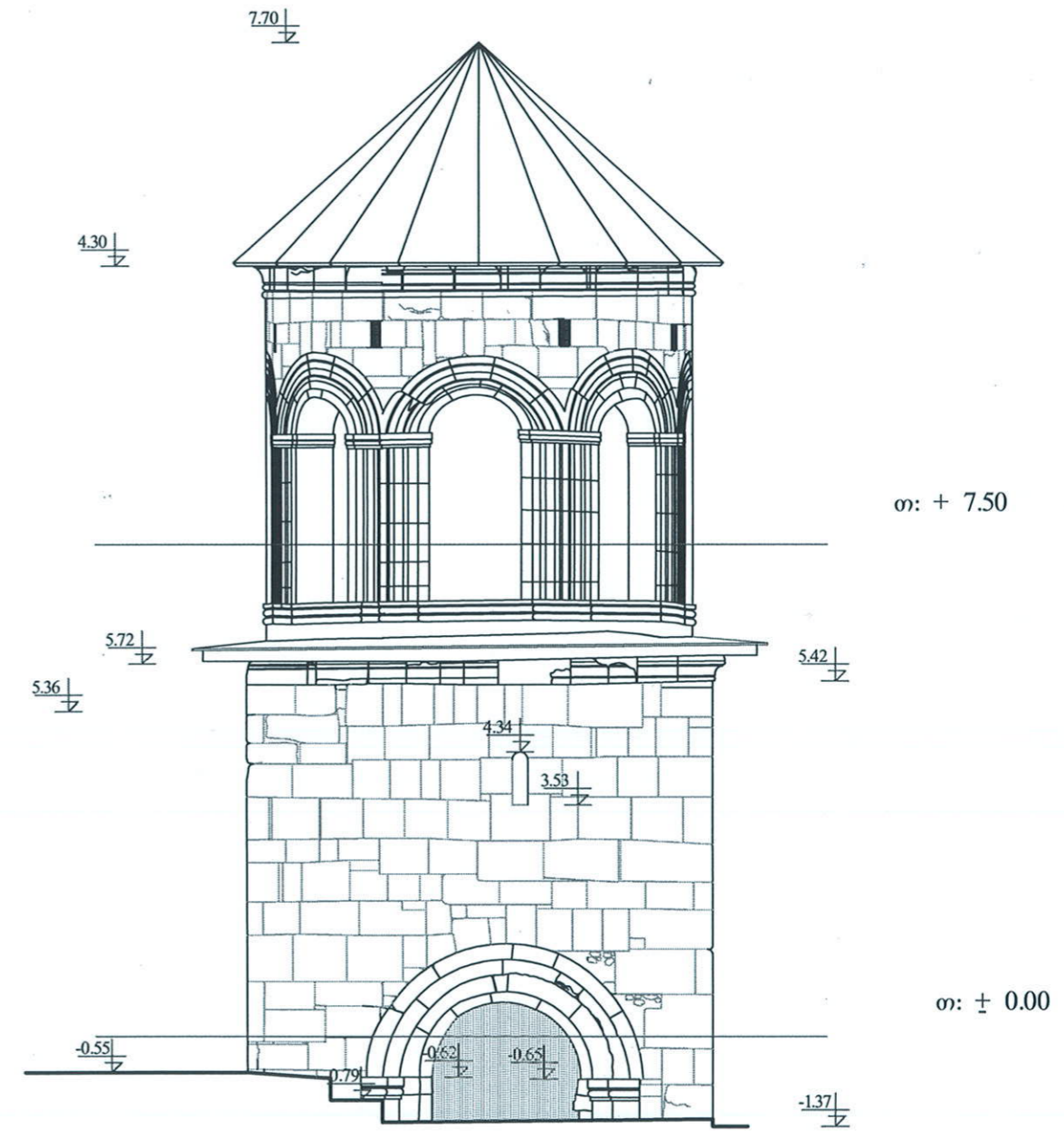
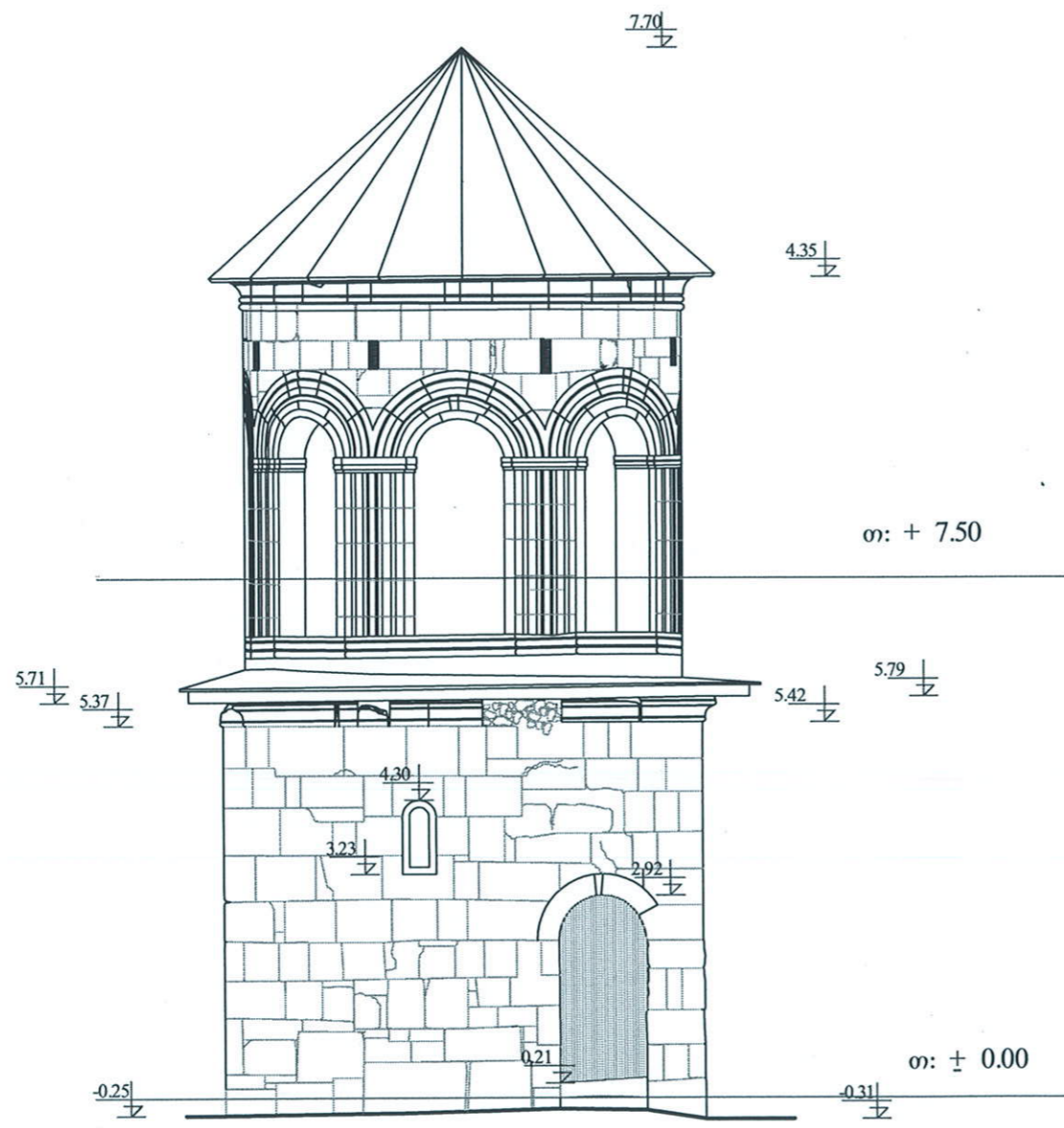


გელათი. სამრეკლო

მ. 1:100

აღმოსავლეთი ფასადი

დასავლეთი ფასადი



D2

აღმ. და დას. ფასადები
მ. 1:100

გელათის სამონასტრო კომპლექსის რეაბილიტაციის პროექტი
სამრეკლო

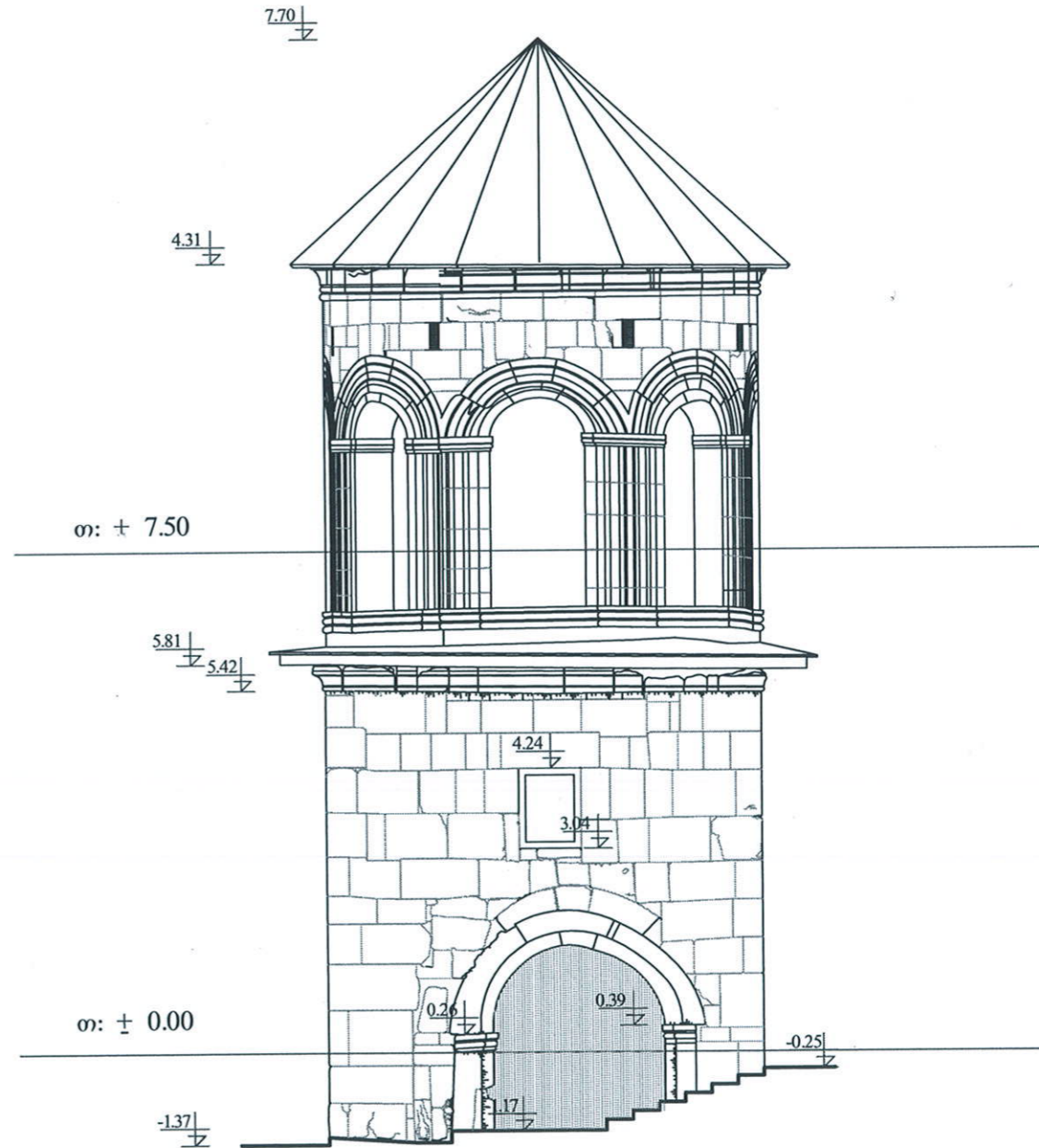
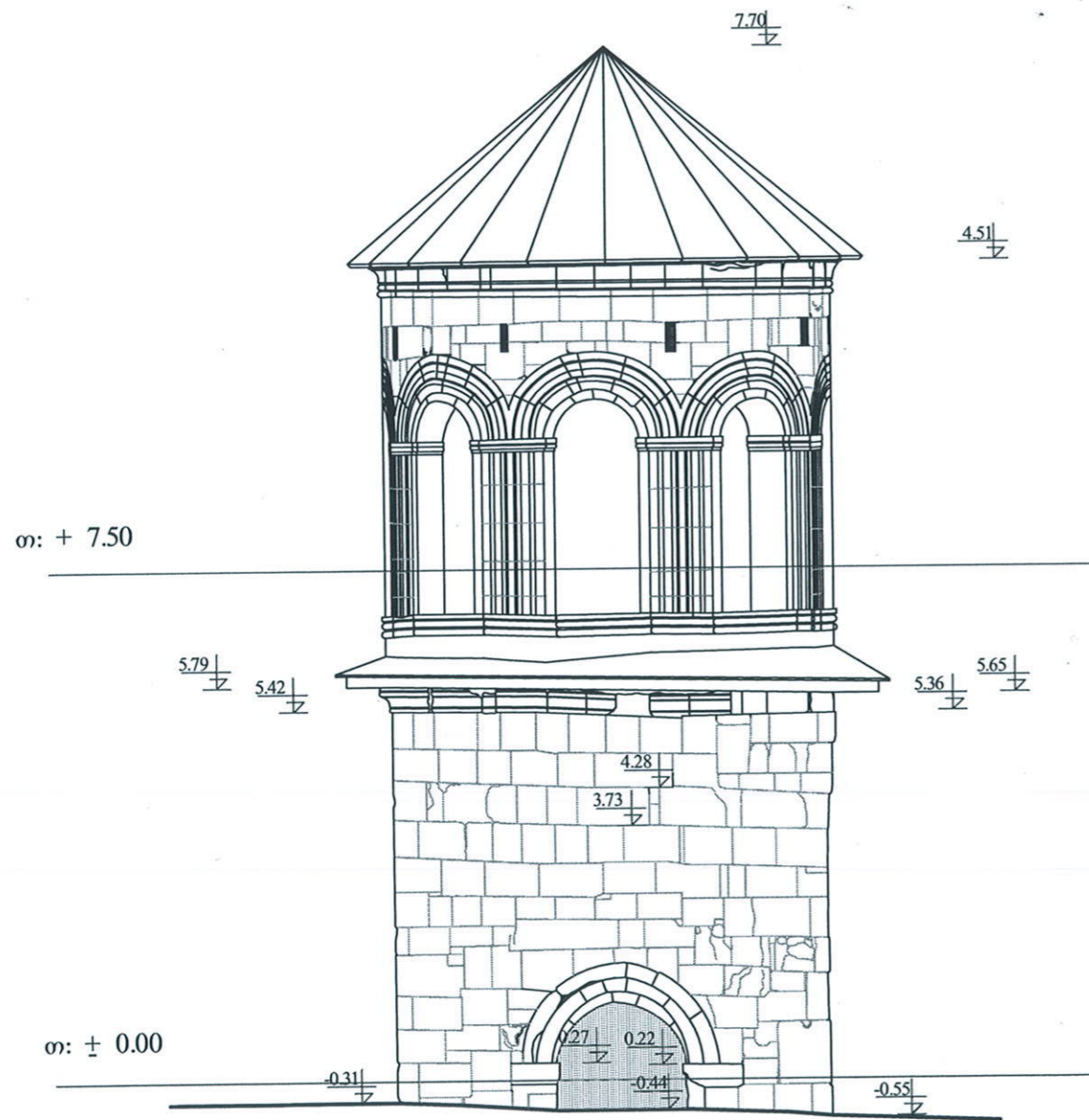


გელათი. სამრეკლო

ჩრდილოეთი ფასადი

მ. 1:100

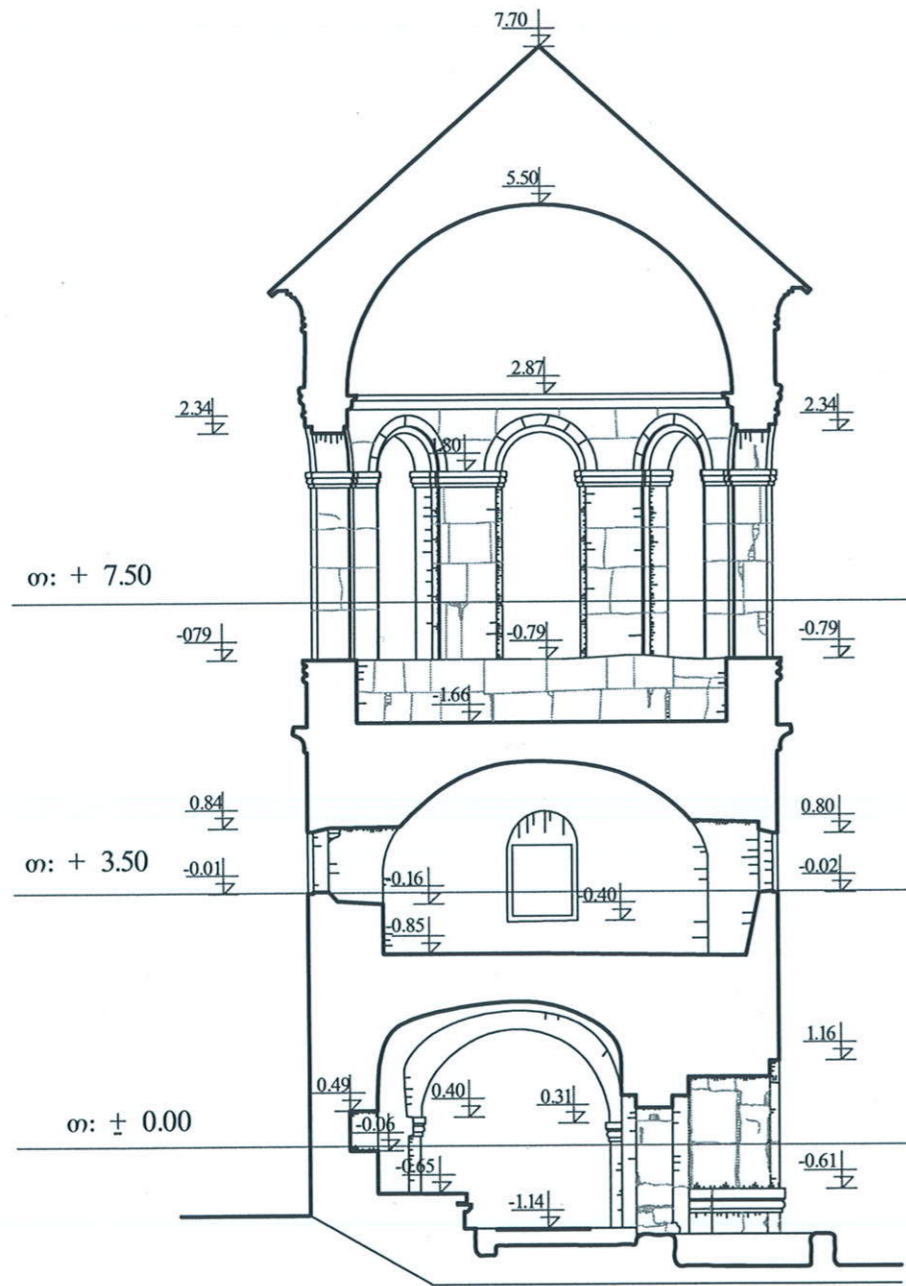
სამხრეთი ფასადი



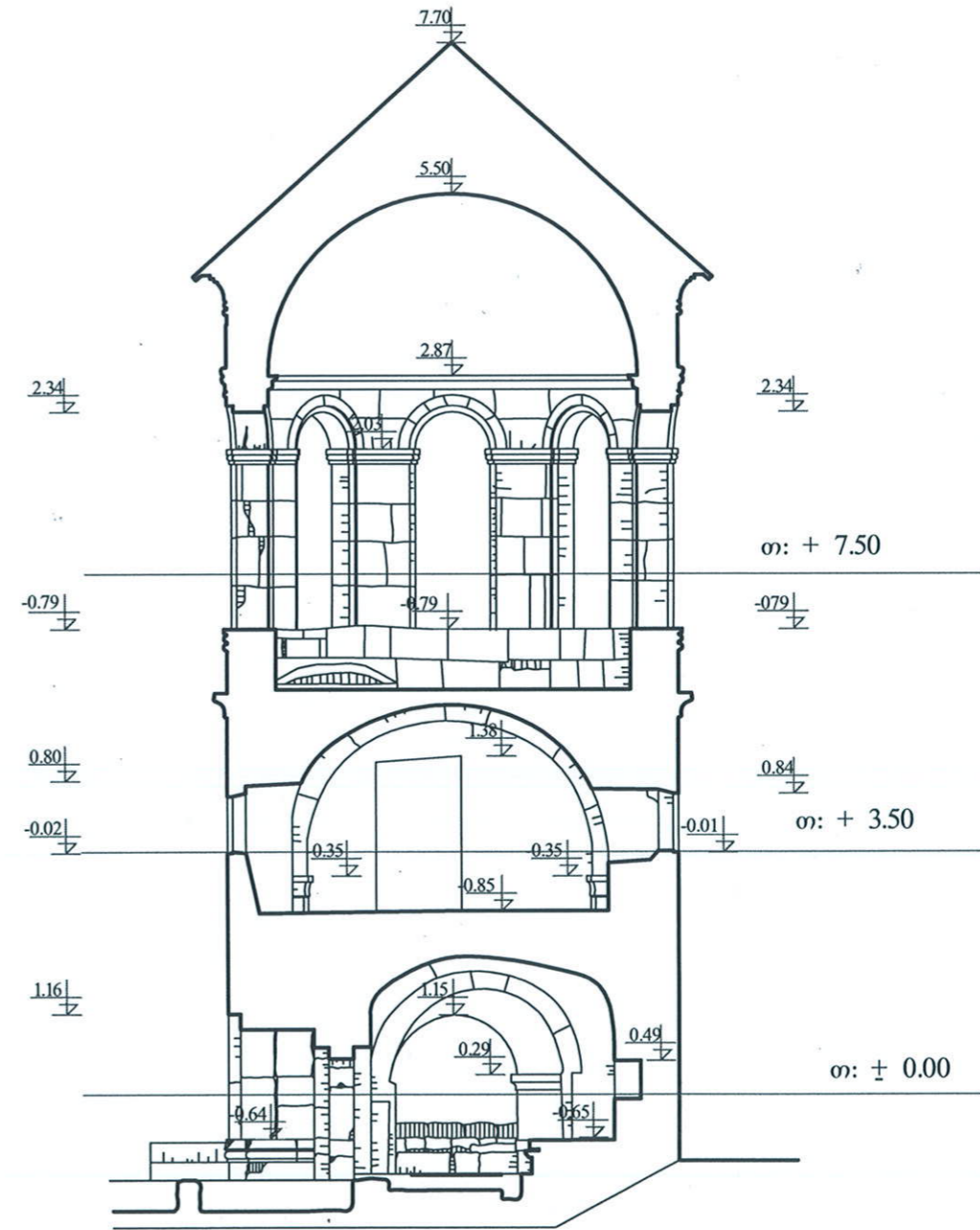
გელათი. სამრეკლო

მ. 1:100

ჭრილი 2-2



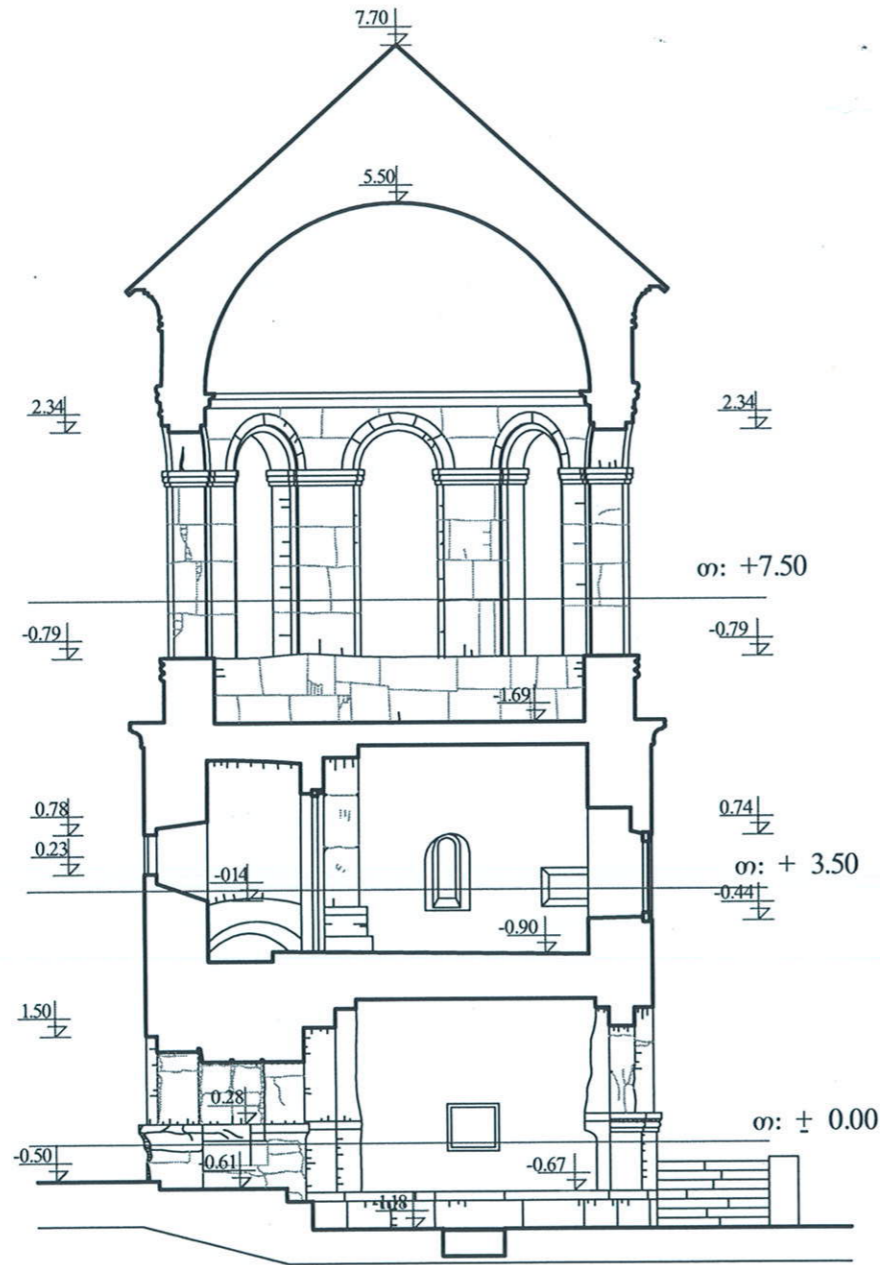
ჭრილი 1-1



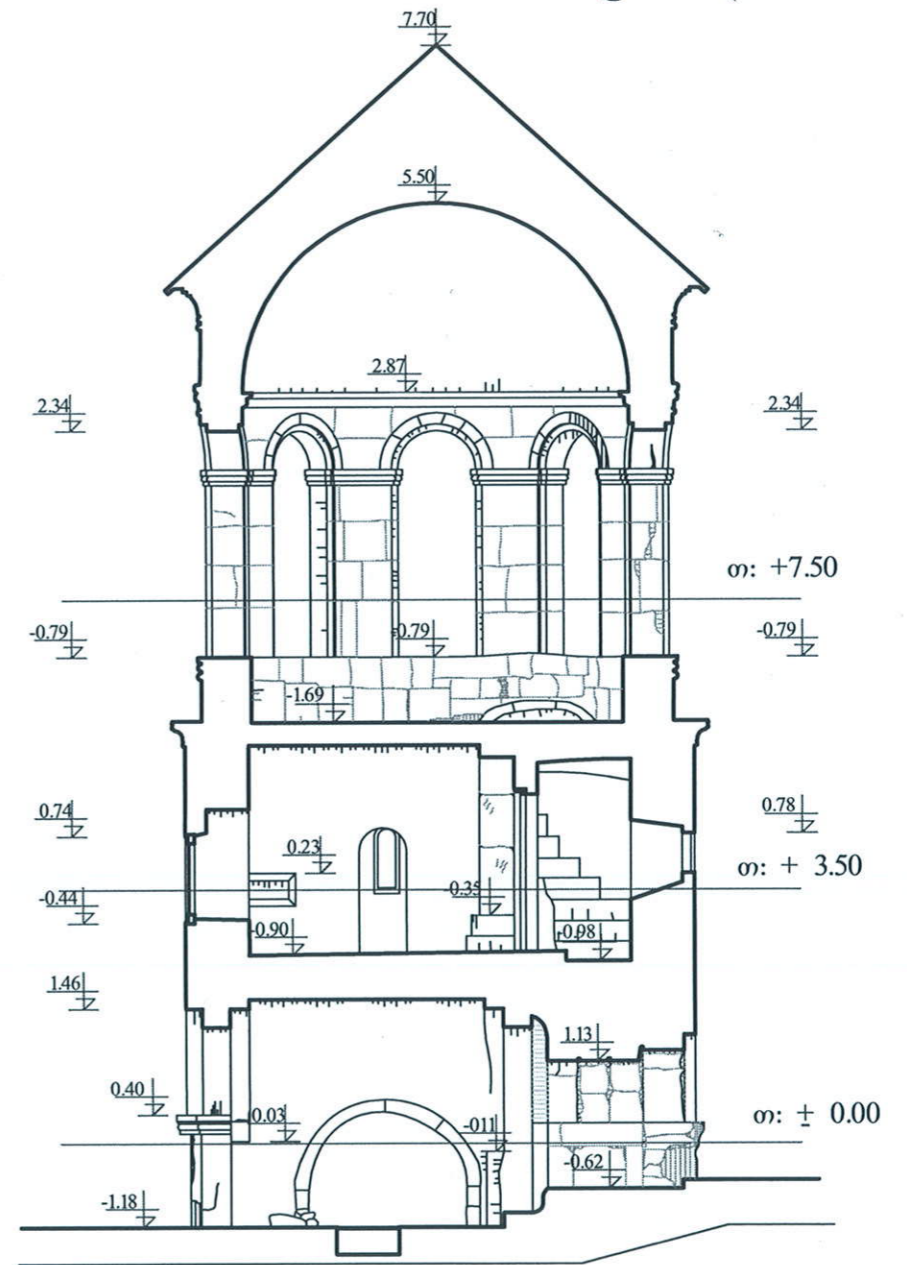
ბელათი. სამრეკლო

მ. 1:100

ჭრილი 3-3

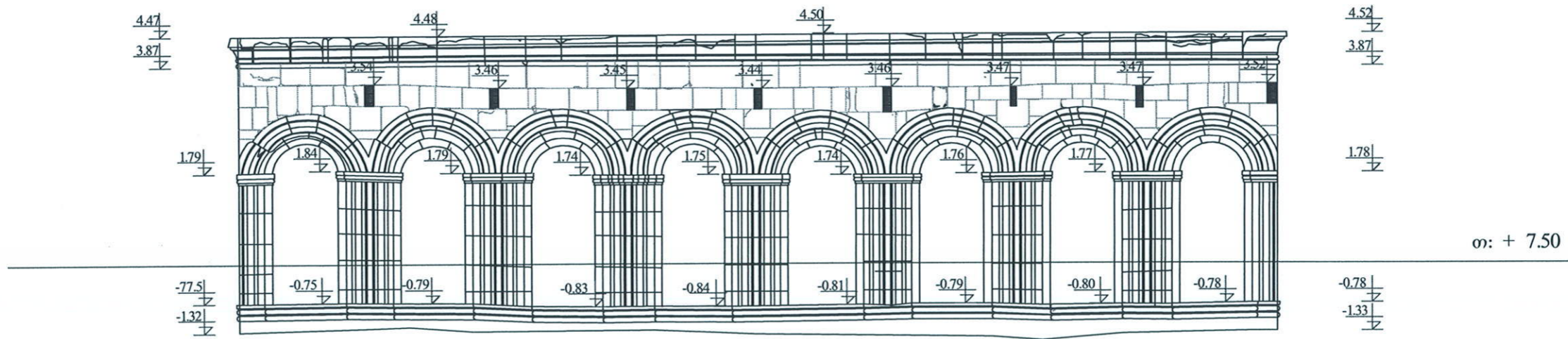


ჭრილი 4-4



გელათი. სამრეკლო

გუმბათის განშლა მ. 1:100



D6

გუმბათის განშლა

მ. 1:100

გელათის სამონასტრო კომპლექსის რეაბილიტაციის პროექტი

სამრეკლო



ბელათი. სამრეკლო

შაბლონები

მ. 1:10

