

გრაფიკული დოკუმენტაცია / Graphic Documentation

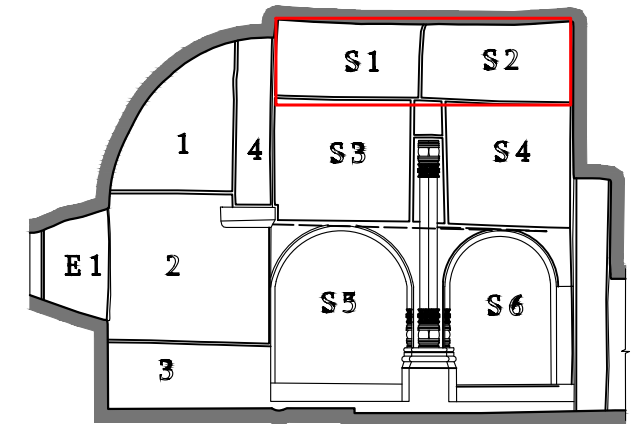
ხედლის მხატვრობის დანიშნულების რუკა

Wall painting condition map

გელათის სამონასტრო  
ქოხლასი ღვთისმშობლის  
შობის ტაძარი

Church of the Nativity of  
Virgin Mary

სამხრეთის ჳრითი  
South section



ჩრდილო აღმოსავლეთი ეკვდარი  
North - east chapel

ლაგენდა / LEGEND

ტექნოლოგია: /Original technology:

წიგნის ნაკერი  
Plaster joint

წინადაწერილი ჩარევა: / Previous intervention

შესვლები და კიდეების  
გამაგრება:  
Fillings and edge repair

წარმოშობის ჳრთი: / Plaster Layer:

სრული დანაკარგი  
Full loss

წიგნის ნაკერი  
Plaster joint

წიგნის ნაკერი  
Plaster joint

წიგნის ნაკერი  
Plaster joint

წიგნის ნაკერი  
Plaster joint

წიგნის ნაკერი  
Plaster joint

წიგნის ნაკერი  
Plaster joint

წიგნის ნაკერი  
Plaster joint

წიგნის ნაკერი  
Plaster joint

წიგნის ნაკერი  
Plaster joint

წიგნის ნაკერი  
Plaster joint

წიგნის ნაკერი  
Plaster joint

წიგნის ნაკერი  
Plaster joint

წიგნის ნაკერი  
Plaster joint

წიგნის ნაკერი  
Plaster joint

წიგნის ნაკერი  
Plaster joint

წიგნის ნაკერი  
Plaster joint

წიგნის ნაკერი  
Plaster joint

წიგნის ნაკერი  
Plaster joint

წიგნის ნაკერი  
Plaster joint

წიგნის ნაკერი  
Plaster joint

წიგნის ნაკერი  
Plaster joint

წიგნის ნაკერი  
Plaster joint

წიგნის ნაკერი  
Plaster joint

წიგნის ნაკერი  
Plaster joint

წიგნის ნაკერი  
Plaster joint

წიგნის ნაკერი  
Plaster joint

წიგნის ნაკერი  
Plaster joint

წიგნის ნაკერი  
Plaster joint

წიგნის ნაკერი  
Plaster joint

წიგნის ნაკერი  
Plaster joint

წიგნის ნაკერი  
Plaster joint

წიგნის ნაკერი  
Plaster joint

წიგნის ნაკერი  
Plaster joint

წიგნის ნაკერი  
Plaster joint

წიგნის ნაკერი  
Plaster joint

წიგნის ნაკერი  
Plaster joint

წიგნის ნაკერი  
Plaster joint

წიგნის ნაკერი  
Plaster joint

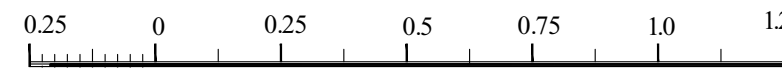
წიგნის ნაკერი  
Plaster joint

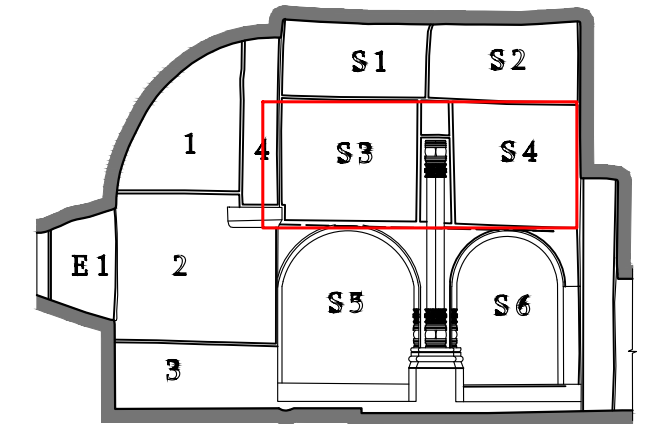
წიგნის ნაკერი  
Plaster joint

წიგნის ნაკერი  
Plaster joint

წიგნის ნაკერი  
Plaster joint

წიგნის ნაკერი  
Plaster joint





ლაგენდა / LEGEND

ტექნოლოგია: /Original technology:

წითელი ხაზი  
Plaster joint

პრეინტერვენცია: / Previous intervention

ყვითელი და მუქი  
გამაგრება  
Fillings and edge repair

ნაღებლის ჳრთი: / Plaster Layer:

წითელი  
სრული დანაკარგი  
Full loss

მწვანე  
ნაწილობრივი დანაკარგი  
Partial loss

წითელი ხაზი  
პზარი  
Crack

ღია ჳანშრევა:  
(საფუძვლისა და ნაღებლის ფენებს შორის)  
Open delamination  
(Between primary support and plaster layer)

ღია ჳანშრევა:  
(ნაღებლის ფენებს შორის)  
Open delamination  
(Between plaster layers)

მუქი ჳანშრევა:  
დახურული ჳანშრევა:  
Closed delamination

მწვანე  
გაფხვიერება  
Decohesion

მწვანე  
ქვედა სქემა - ჳედა  
ნაღებლის დანაკარგი  
სრულად  
Lower scheme - loss of  
upper plaster layer

ფერწერის ჳრთი: / Paint layer:

წითელი  
სრული დანაკარგი  
Full loss

მწვანე  
ნაწილობრივი დანაკარგი  
Partial loss

მწვანე  
გაფხვიერება  
Decohesion

მწვანე  
აბურცვა  
Blistering

მწვანე  
აქრცევა  
Flaking

მწვანე  
საღებლის წამორცევა  
Washed drips of paint

მწვანე  
ნაღები  
Deposit

ბამბარცევა: / Salts:

მწვანე  
მარილის ქერქი  
Salt crust

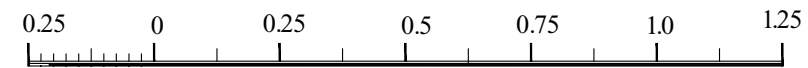
მწვანე  
მარილის ქერქი ფრაგმენტულად  
Patchy salt crust

მწვანე  
წვრილიანი კრისტალიზაცია  
Crystalline dots

მწვანე  
ნაფიქი  
Flakes

მწვანე  
ნაფიქი ფრაგმენტულად  
Patchy flakes

მწვანე  
თეთრი ჳაქა  
White haze



გრაფიკული დოკუმენტაცია / Graphic Documentation

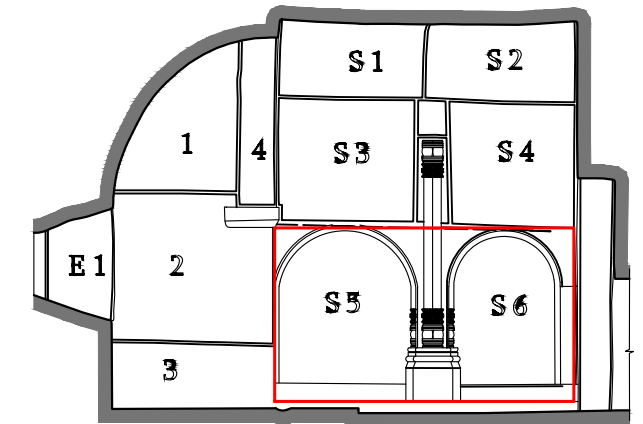
ხედლის მხატვრობის დანიშნულების რუკა

Wall painting condition map

გელათის სამონასტრო  
ქოხლასი ღვთისმშობლის  
შობის ტაძარი

Church of the Nativity of  
Virgin Mary

სამხრეთის ჳრილი  
South section



ჩრდილო აღმოსავლეთი ეკლესია  
North - east chapel

ლაგენდა / LEGEND

ტექნოლოგია: /Original technology:

ნაღესობის ნაკერი  
Plaster joint

გვიანდელი ჩარევა: / Previous intervention

შესვლები და კიდეების  
გამაგრება:  
Fillings and edge repair

ნაღესობის ჳრის: / Plaster Layer:

სრული დანაკარგი  
Full loss

ნაწილობრივი დანაკარგი  
Partial loss

პზარი  
Crack

ღია განშრევა:  
(საღესობისა და ნაღესობის ფენებს შორის)  
Open delamination  
(Between primary support and plaster layer)

ღია განშრევა:  
(ნაღესობის ფენებს შორის)  
Open delamination  
(Between plaster layers)

დახურული განშრევა:  
Closed delamination

გაფხვიერება  
Decohesion

ქვედა სქემა - ჳედა  
ნაღესობის დაკარგვა  
სრულად  
Lower scheme - loss of  
upper plaster layer

ფერადი ჳრის: / Paint layer:

სრული დანაკარგი  
Full loss

ნაწილობრივი დანაკარგი  
Partial loss

გაფხვიერება  
Decohesion

აბურცვა  
Blistering

აქრცვლა  
Flaking

სადეგების ჩამორცხვა  
Washed drips of paint

ნადები  
Deposit

ბამბარტილა: / Salts:

მარილის ქერტი  
Salt crust

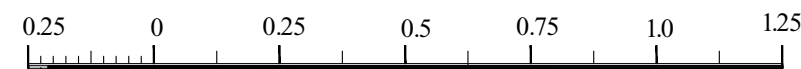
მარილის ქერტი ფრაგმენტულად  
Patchy salt crust

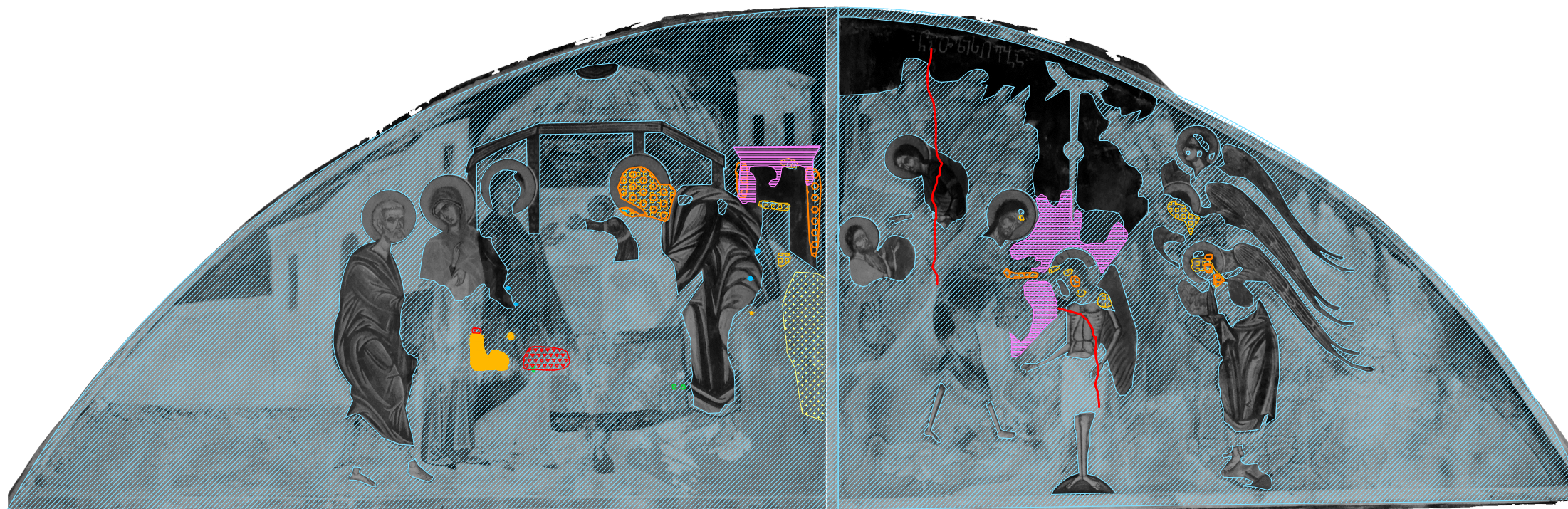
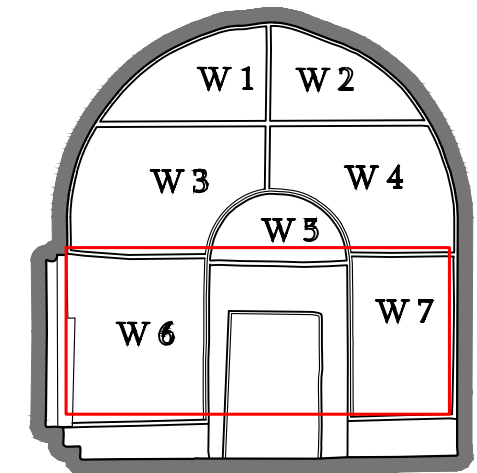
წრტილოვანი კრისტალიზაცია  
Crystalline dots

ნაფიქი  
Flakes

ნაფიქი ფრაგმენტულად  
Patchy flakes

თეთრი ღაქი  
White haze





ლაგენდა / LEGEND

ტექნოლოგია: /Original technology:

ნაღესობის ნაკერი  
Plaster joint

პრინციპული ჩარევა: / Previous intervention

შესვლები და კიდეების  
გამაგრება:  
Fillings and edge repair

ნაღესობის ჳრის: / Plaster Layer:

სრული დანაკარგი  
Full loss

ნაწილობრივი დანაკარგი  
Partial loss

პზარი  
Crack

ღია განშრევა:  
(საფუძვლისა და ნაღესობის ფენებს შორის)  
Open delamination  
(Between primary support and plaster layer)

ღია განშრევა:  
(ნაღესობის ფენებს შორის)  
Open delamination  
(Between plaster layers)

დახურული განშრევა:  
Closed delamination

გაფხვიერება  
Decohesion

ქვედა სქემა - ჳედა  
ნაღესობის დაკარგვა  
სრულად  
Lower scheme - loss of  
upper plaster layer

ღერწერული ჳრის: / Paint layer:

სრული დანაკარგი  
Full loss

ნაწილობრივი დანაკარგი  
Partial loss

გაფხვიერება  
Decohesion

აბურცვა  
Blistering

აქრცვლა  
Flaking

სადებავის წამორცხვა  
Washed drips of paint

ნადები  
Deposit

ბამბარცვა: / Salts:

მარცის ქერქი  
Salt crust

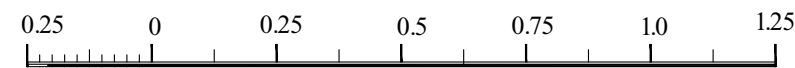
მარცის ქერქ ფრეგმენტულად  
Patchy salt crust

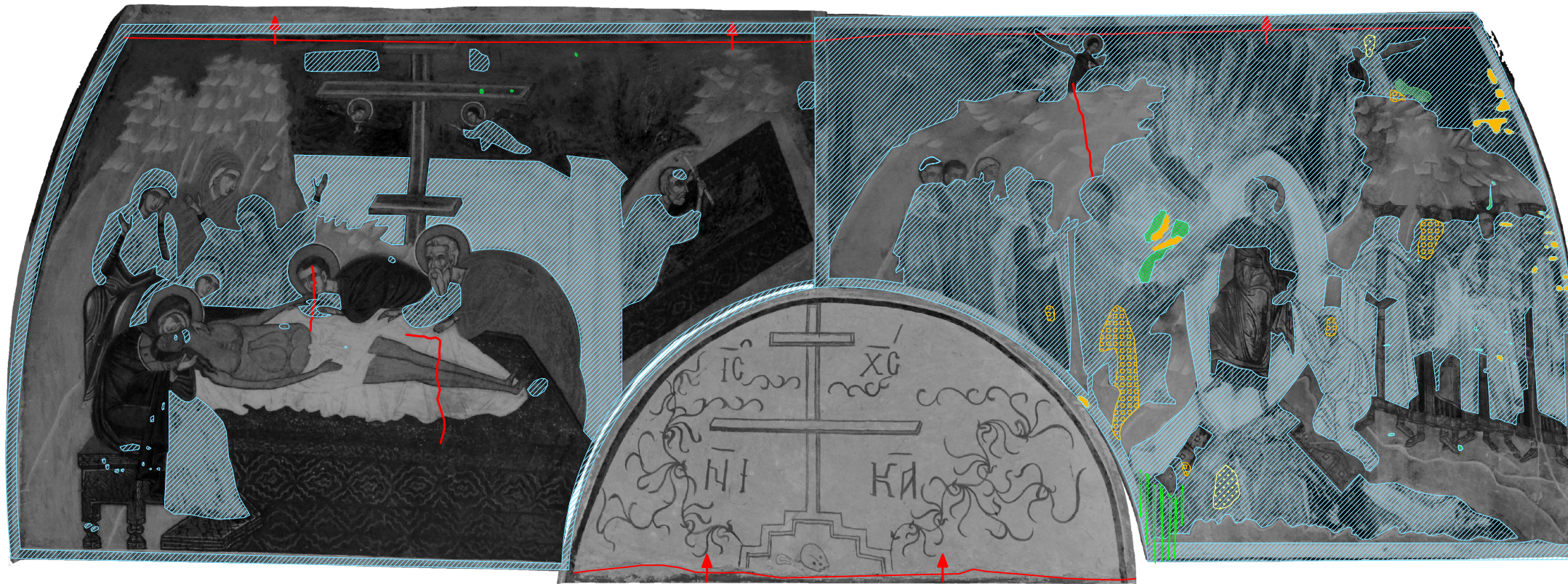
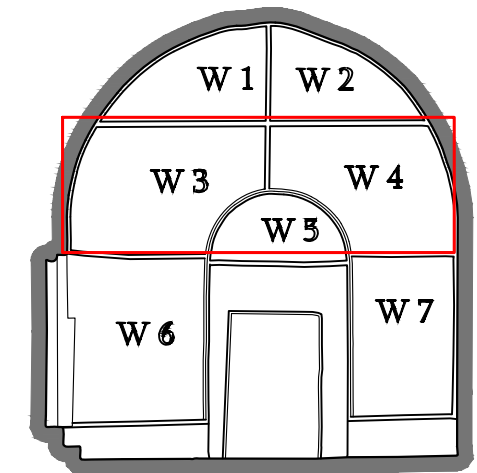
წერტილოვანი კრცტალიზაცია  
Crystalline dots

ნაფიქი  
Flakes

ნაფიქი ფრეგმენტულად  
Patchy flakes

თერი ღაკი  
White haze





ლაგენდა / LEGEND

ტექნოლოგია: /Original technology:

ნაღესობის ნაკერი  
Plaster joint

შვინაწილი ჩარევა  
Previous intervention

შვსებები და კიდეების  
გამაგრება  
Fillings and edge repair

ნაღესობის შვინა: / Plaster Layer:

სრული დანაკარგი  
Full loss

ნაწილობრივი დანაკარგი  
Partial loss

კვარი  
Crack

ღია განშრევა:  
(საუღესობისა და ნაღესობის ფენებს შორის)  
Open delamination  
(Between primary support and plaster layer)

ღია განშრევა:  
(ნაღესობის ფენებს შორის)  
Open delamination  
(Between plaster layers)

დახურული განშრევა:  
Closed delamination

გაფხვიერება  
Decohesion

ქვედა სქემა - ზედა  
ნაღესობის დაკარგვა  
სრულად  
Lower scheme - loss of  
upper plaster layer

შვრწერული შვინა: / Paint layer:

სრული დანაკარგი  
Full loss

ნაწილობრივი დანაკარგი  
Partial loss

შვსებები და კიდეების  
გამაგრება  
Fillings and edge repair

გაფხვიერება  
Decohesion

აბურცვა  
Blistering

აქრცვლა  
Flaking

სადებავის ჩამორცხვა  
Washed drips of paint

ნადები  
Deposit

ბამობარიღება: / Salts:

მარილის ქვრქი  
Salt crust

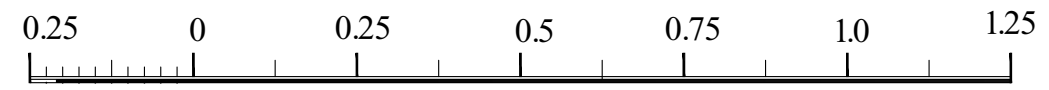
მარილის ქვრქი ფრაგმენტულად  
Patchy salt crust

წვრტილიანი კრისტალიზაცია  
Crystalline dots

ნაფიფქი  
Flakes

ნაფიფქი ფრაგმენტულად  
Patchy flakes

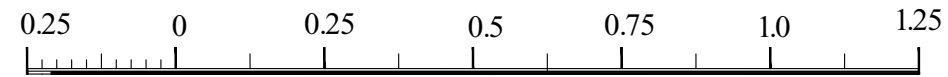
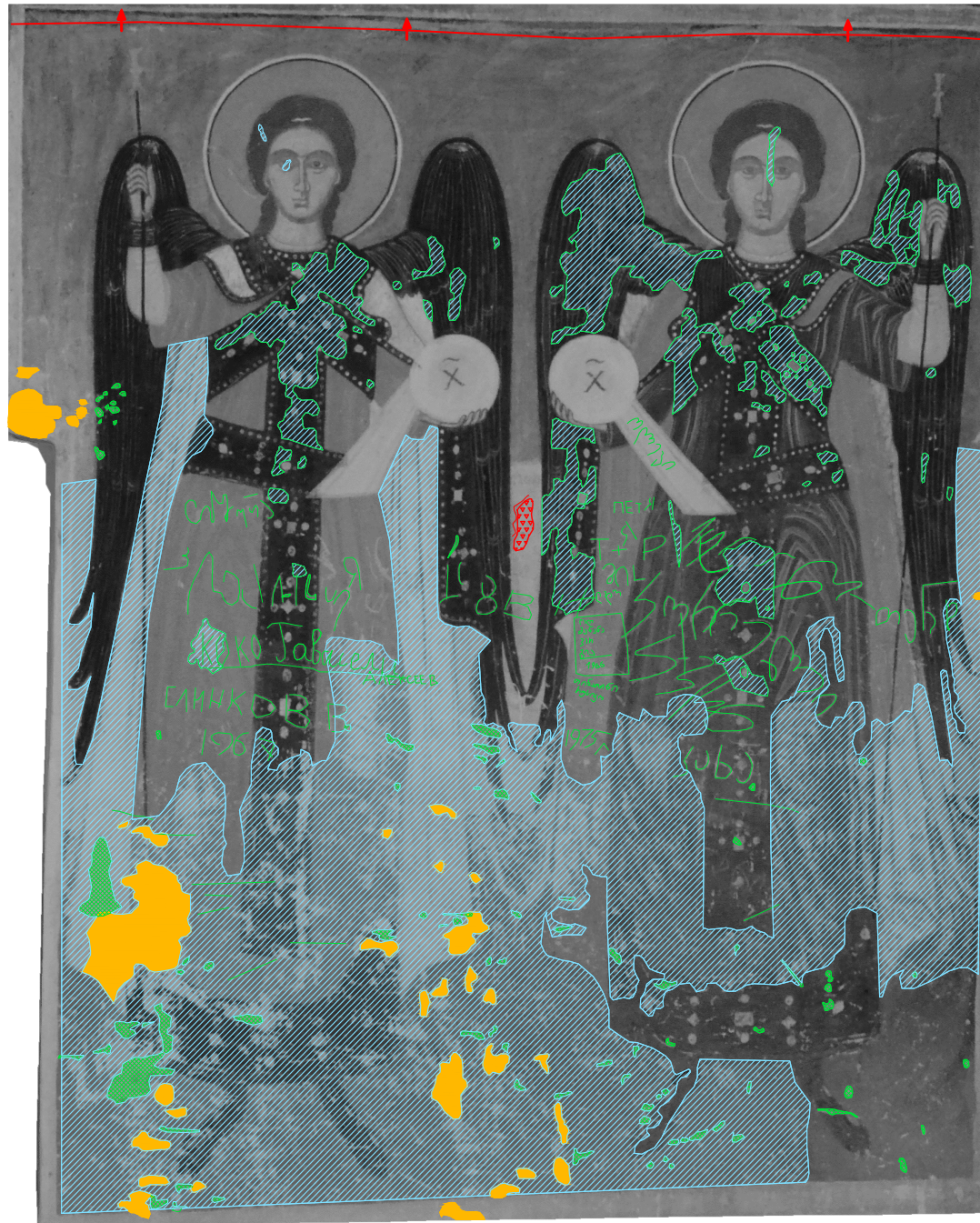
თვორი ღაქა  
White haze



გრაფიკული დოკუმენტაცია / Graphic Documentation

ხედლის მხატვრობის დანახების რუკა

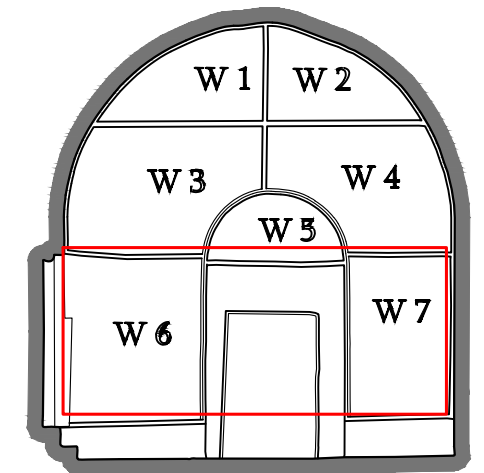
Wall painting condition map



გელათის სამონასტრო  
ქოხლასი ღვთისმშობლის  
შობის ტაძარი

Church of the Nativity of  
Virgin Mary

დასავლეთის ჳრილი  
West section



ჩრდილო აღმოსავლეთი ეკვდარი  
North - east chapel

ლაგენდა / LEGEND

ტექნოლოგია: /Original technology:

ნაღესობის ნაკერი  
Plaster joint

პრინციპული ჩარევა: / Previous intervention

შესვლები და კიდეების  
გამაგრება:  
Fillings and edge repair

ნაღესობის ჳრის: / Plaster Layer:

სრული დანაკარგი  
Full loss

ნაწილობრივი დანაკარგი  
Partial loss

პზარი  
Crack

ღია განშრევა:  
(საღესობისა და ნაღესობის ფენებს შორის)  
Open delamination  
(Between primary support and plaster layer)

ღია განშრევა:  
(ნაღესობის ფენებს შორის)  
Open delamination  
(Between plaster layers)

დახურული განშრევა:  
Closed delamination

გაფხვიერება  
Decohesion

ქვედა სქემა - ჳედა  
ნაღესობის დანაკარგი  
სრულად  
Lower scheme - loss of  
upper plaster layer

ღერწურული ჳრის: / Paint layer:

სრული დანაკარგი  
Full loss

ნაწილობრივი დანაკარგი  
Partial loss

გაფხვიერება  
Decohesion

აბურცვა  
Blistering

აქრცვლა  
Flaking

სადებავის წამორცხვა  
Washed drips of paint

ნადები  
Deposit

ბამონარიღება: / Salts:

მარილის ქერქი  
Salt crust

მარილის ქერქ ფრაგმენტულად  
Patchy salt crust

წერტილოვანი კრისტალიზაცია  
Crystalline dots

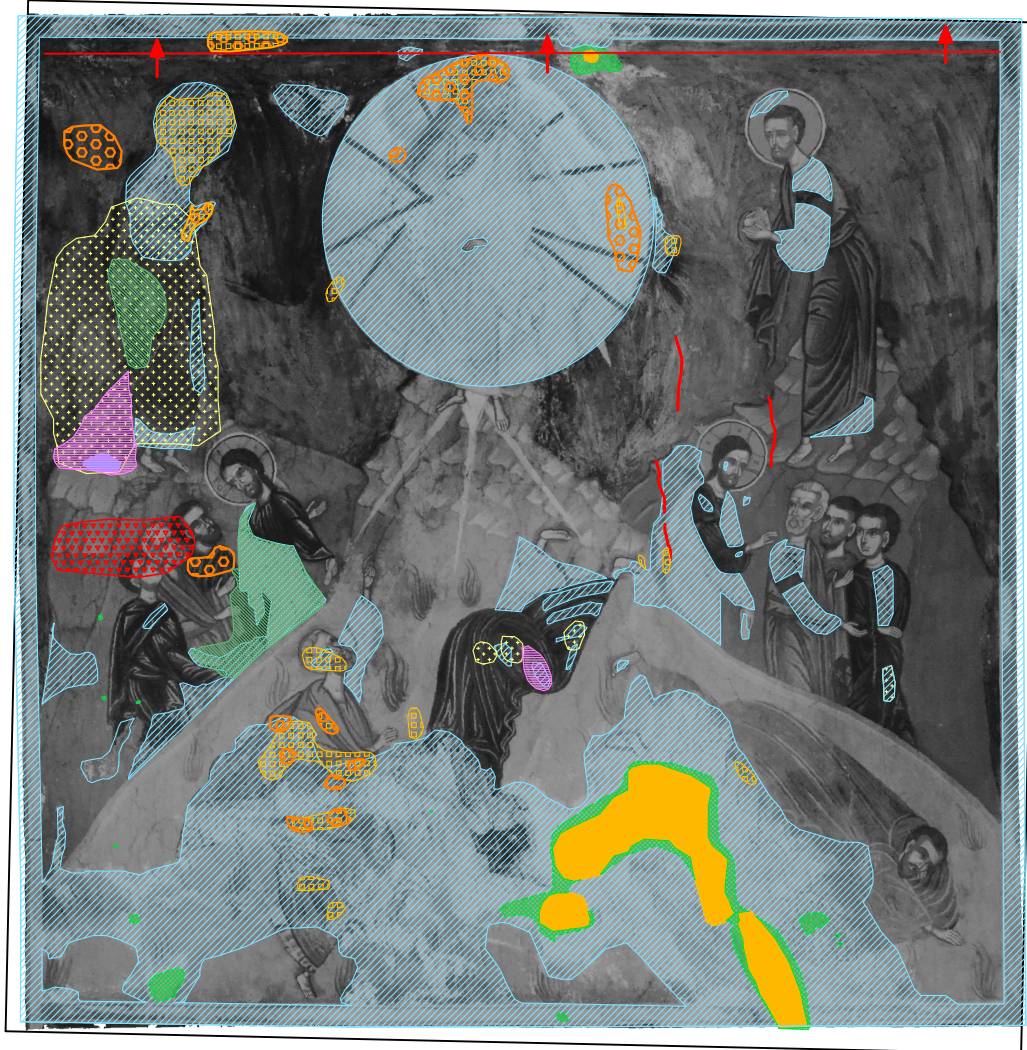
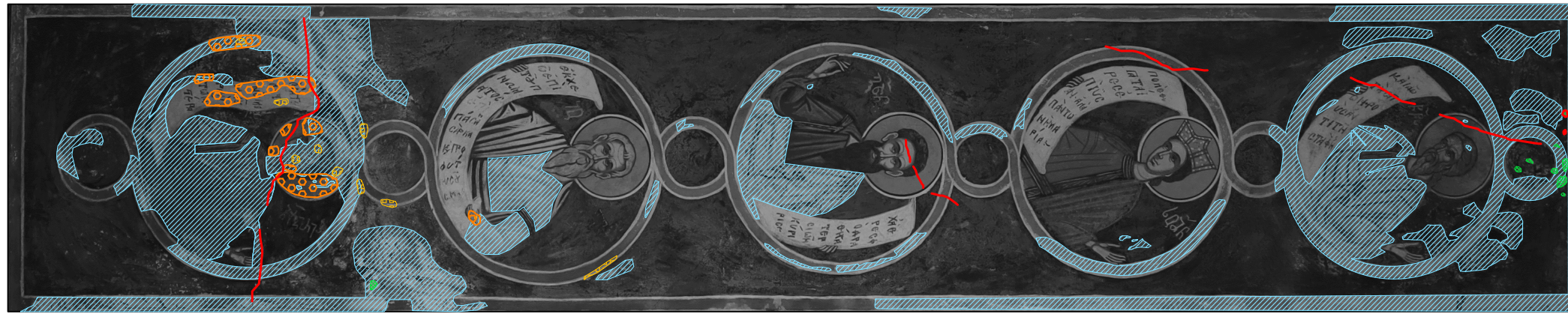
ნაფიფი  
Flakes

ნაფიფი ფრაგმენტულად  
Patchy flakes

თეთრი ღაქა  
White haze

გრაფიკული დოკუმენტაცია / Graphic Documentation

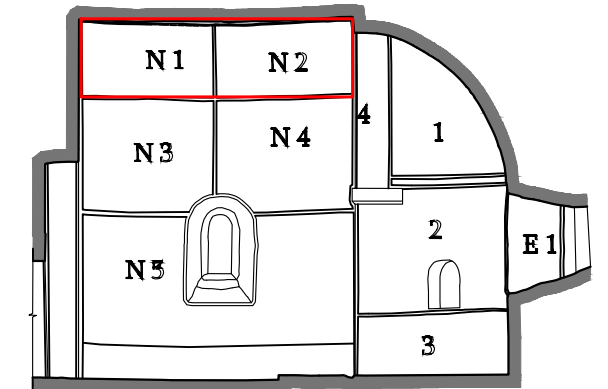
ხედლის მხატვრობის დანახების რუკა  
Wall painting condition map



გელათის სამონასტრო  
ქომაქასი ღვთისმშობლის  
შობის ტაძარი

Church of the Nativity of  
Virgin Mary

ჩრდილოეთის ზრილი  
North section



ჩრდილო აღმოსავლეთი ეკვდარი  
North - east chapel

ლაგენდა / LEGEND

ტექნოლოგია: /Original technology:

ნაღესობის ნაკერი  
Plaster joint

პრეინტერვენცია: / Previous intervention

შესვლები და კიდეების  
გამაგრება  
Fillings and edge repair

ნაღესობის ფენა: / Plaster Layer:

სრული დანაკარგი  
Full loss

ნაწილობრივი დანაკარგი  
Partial loss

პზარი  
Crack

ღია განშრევა:  
(საფუძვლისა და ნაღესობის ფენებს შორის)  
Open delamination  
(Between primary support and plaster layer)

ღია განშრევა:  
(ნაღესობის ფენებს შორის)  
Open delamination  
(Between plaster layers)

დახურული განშრევა:  
Closed delamination

გაფხვიერება  
Decohesion

ქვედა სქემა - ზედა  
ნაღესობის დაკარგვა  
სრულად  
Lower scheme - loss of  
upper plaster layer

ფერწერის ფენა: / Paint layer:

სრული დანაკარგი  
Full loss

ნაწილობრივი დანაკარგი  
Partial loss

გაფხვიერება  
Decohesion

აბურცვა  
Blistering

აქტრცვლა  
Flaking

სადღებავის ჩამორეცხვა  
Washed drips of paint

ნადები  
Deposit

პამომარტილა: / Salts:

მარილის ქერქი  
Salt crust

მარილის ქერქი ფრაგმენტულად  
Patchy salt crust

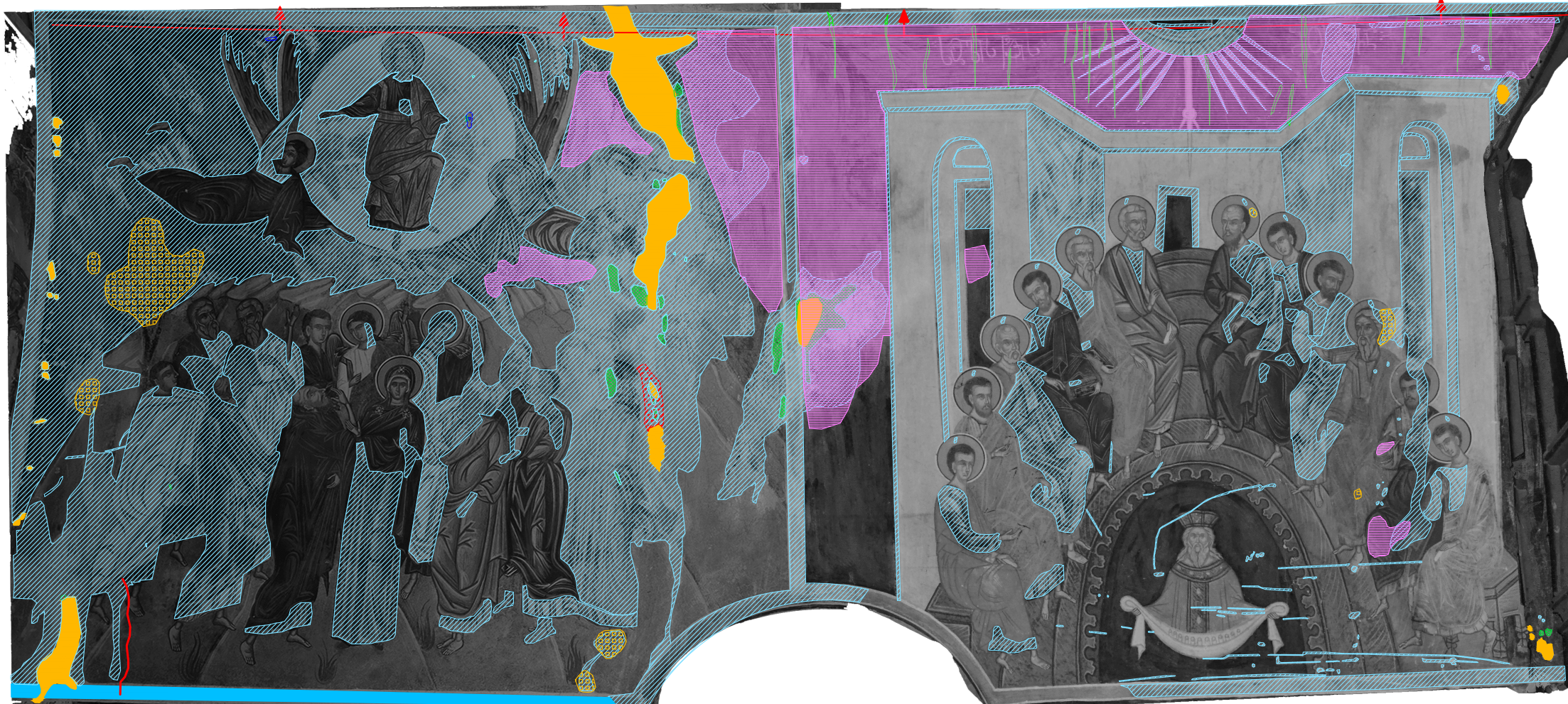
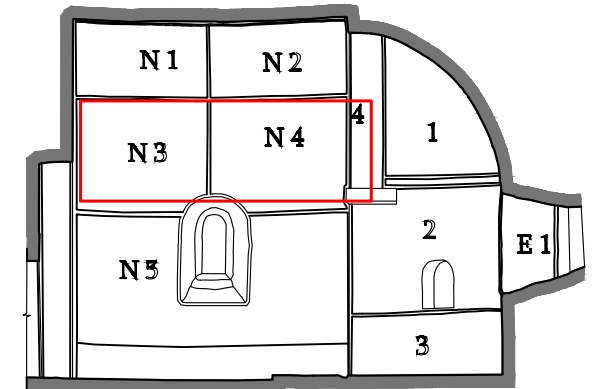
წრტილოვანი კრისტალიზაცია  
Crystalline dots

ნაფიფქი  
Flakes

ნაფიფქი ფრაგმენტულად  
Patchy flakes

თეთრი ღაქა  
White haze

ჩრდილოეთის ზრდილი  
North section



ჩრდილო აღმოსავლეთი ეკლესია  
North - east chapel

ლაქონა / LEGEND

ტექნოლოგია: /Original technology:

ნაღესობის ნაკერი  
Plaster joint

პრეინტერვენცია / Previous intervention

შესვლები და კიდეების  
გამაგრება  
Fillings and edge repair

ნაღესობის ფენა: / Plaster Layer:

სრული დანაკარგი  
Full loss

ნაწილობრივი დანაკარგი  
Partial loss

პზარი  
Crack

ღია განშრევა:  
(საფუძვლისა და ნაღესობის ფენებს შორის)  
Open delamination  
(Between primary support and plaster layer)

ღია განშრევა:  
(ნაღესობის ფენებს შორის)  
Open delamination  
(Between plaster layers)

დახურული განშრევა:  
Closed delamination

გაფხვიერება  
Decohesion

ქვედა სქემა - ზედა  
ნაღესობის დაკარგვა  
სრულად  
Lower scheme - loss of  
upper plaster layer

ფერწერული ფენა: / Paint layer:

სრული დანაკარგი  
Full loss

ნაწილობრივი დანაკარგი  
Partial loss

გაფხვიერება  
Decohesion

აბურცვა  
Blistering

აქრცვლა  
Flaking

სადებავის ჩამორეცხვა  
Washed drips of paint

ნადები  
Deposit

პამომარტილება: / Salts:

მარილის ქერქი  
Salt crust

მარილის ქერქი ფრაგმენტულად  
Patchy salt crust

წერტილოვანი კრისტალიზაცია  
Crystalline dots

ნაფიფქი  
Flakes

ნაფიფქი ფრაგმენტულად  
Patchy flakes

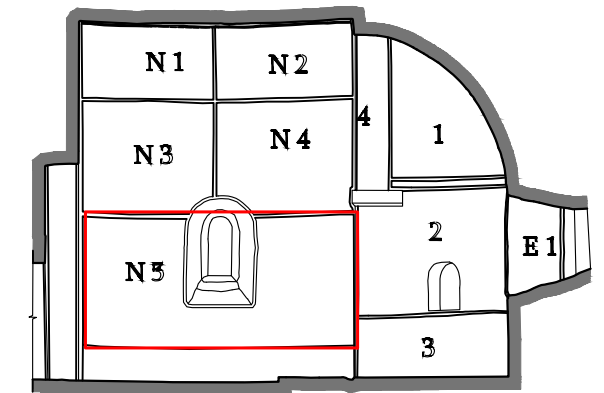
თეთრი ღაქი  
White haze



გელათის სამონასტრო  
ქოხლასი ღვთისმშობლის  
შობის ტაძარი

Church of the Nativity of  
Virgin Mary

ჩრდილოეთის ზრდილი  
North section



ჩრდილო აღმოსავლეთი ეკლესია  
North - east chapel

ლაგენდა / LEGEND

ტექნოლოგია: /Original technology:

ნაღესობის ნაკერი  
Plaster joint

პრინციპული ჩარევა: / Previous intervention

შესვლები და კიდეების  
გამკურნალობა:  
Fillings and edge repair

ნაღესობის ზრდილი: / Plaster Layer:

სრული დანაკარგი  
Full loss

ნაწილობრივი დანაკარგი  
Partial loss

პზარი  
Crack

ღია განშრევა:  
(საფუძვლისა და ნაღესობის ფენებს შორის)  
Open delamination  
(Between primary support and plaster layer)

ღია განშრევა:  
(ნაღესობის ფენებს შორის)  
Open delamination  
(Between plaster layers)

დახურული განშრევა:  
Closed delamination

გაფხვიერება  
Decohesion

ქვედა სქემა - ზედა  
ნაღესობის დაკარგვა  
სრულად  
Lower scheme - loss of  
upper plaster layer

ფერადი ზრდილი: / Paint layer:

სრული დანაკარგი  
Full loss

ნაწილობრივი დანაკარგი  
Partial loss

გაფხვიერება  
Decohesion

აბურცვა  
Blistering

აქრცვლა  
Flaking

სადებავის ჩამორეცხვა  
Washed drips of paint

ნადები  
Deposit

ბამბარტილი: / Salts:

მარილის ქერქი  
Salt crust

მარილის ქერქი ფრაგმენტულად  
Patchy salt crust

წერტილოვანი კრისტალიზაცია  
Crystalline dots

ნაფიფქი  
Flakes

ნაფიფქი ფრაგმენტულად  
Patchy flakes

თეთრი ღაქი  
White haze

