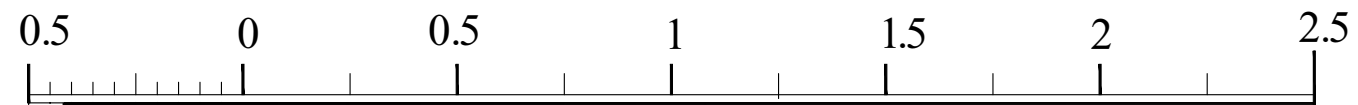
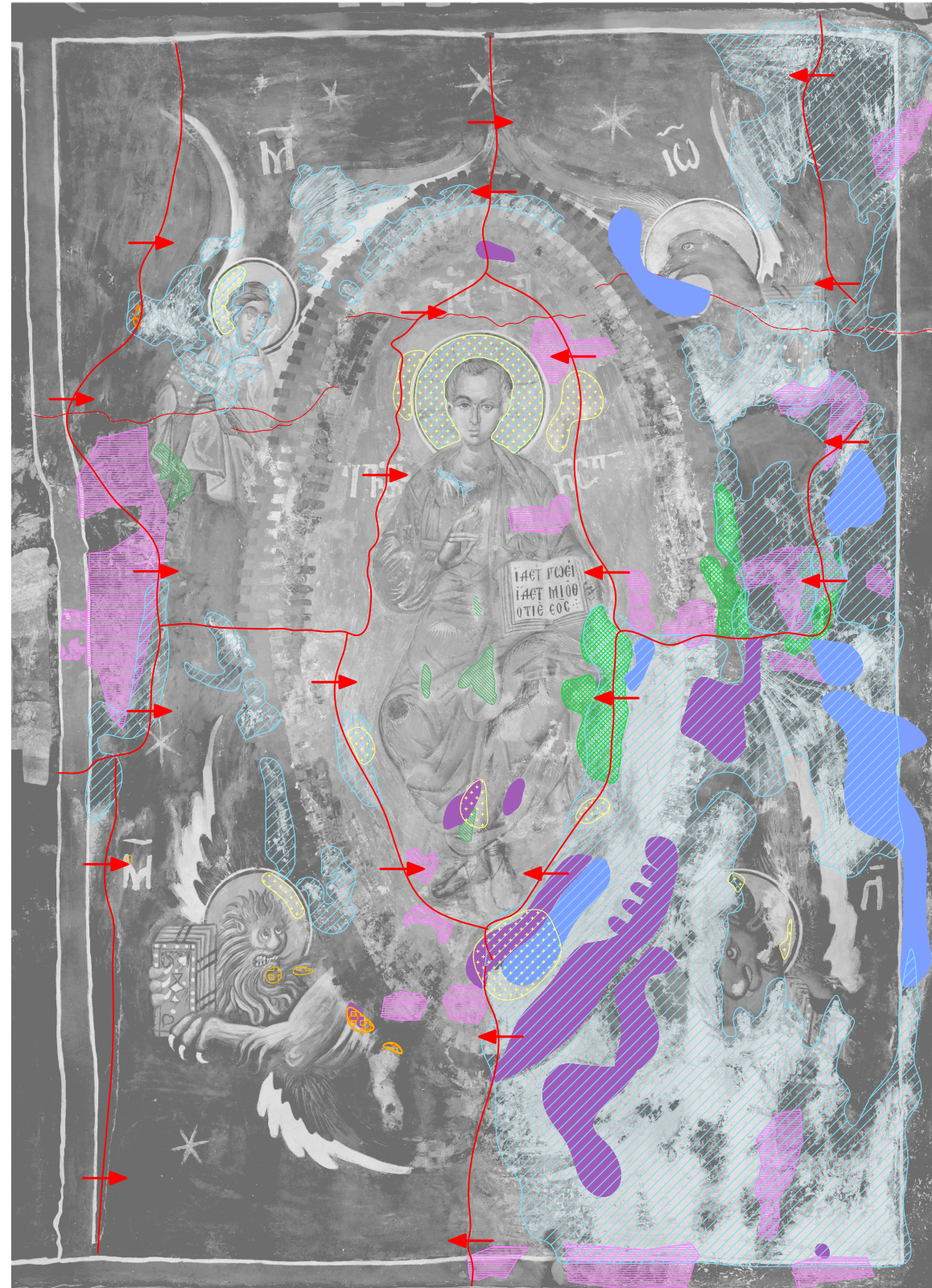


გრაფიკული დოკუმენტაცია / Graphic Documentation

ხედლის მხატვრობის დანიშნულების რუკა

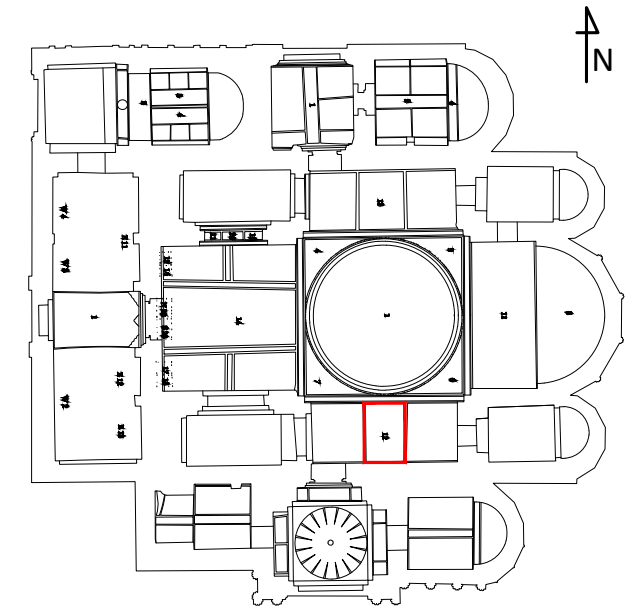
Wall painting condition map



გელათის სამონასტრო  
ქოხლქასი ღვთისმშობლის  
შობის ტაძარი

Church of the Nativity of  
Virgin Mary

გეგმა / Plan



სამხრეთი მულაჰი, ხამარა  
South arm, vault

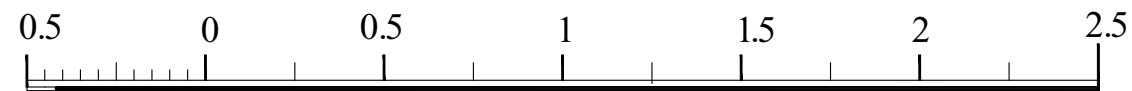
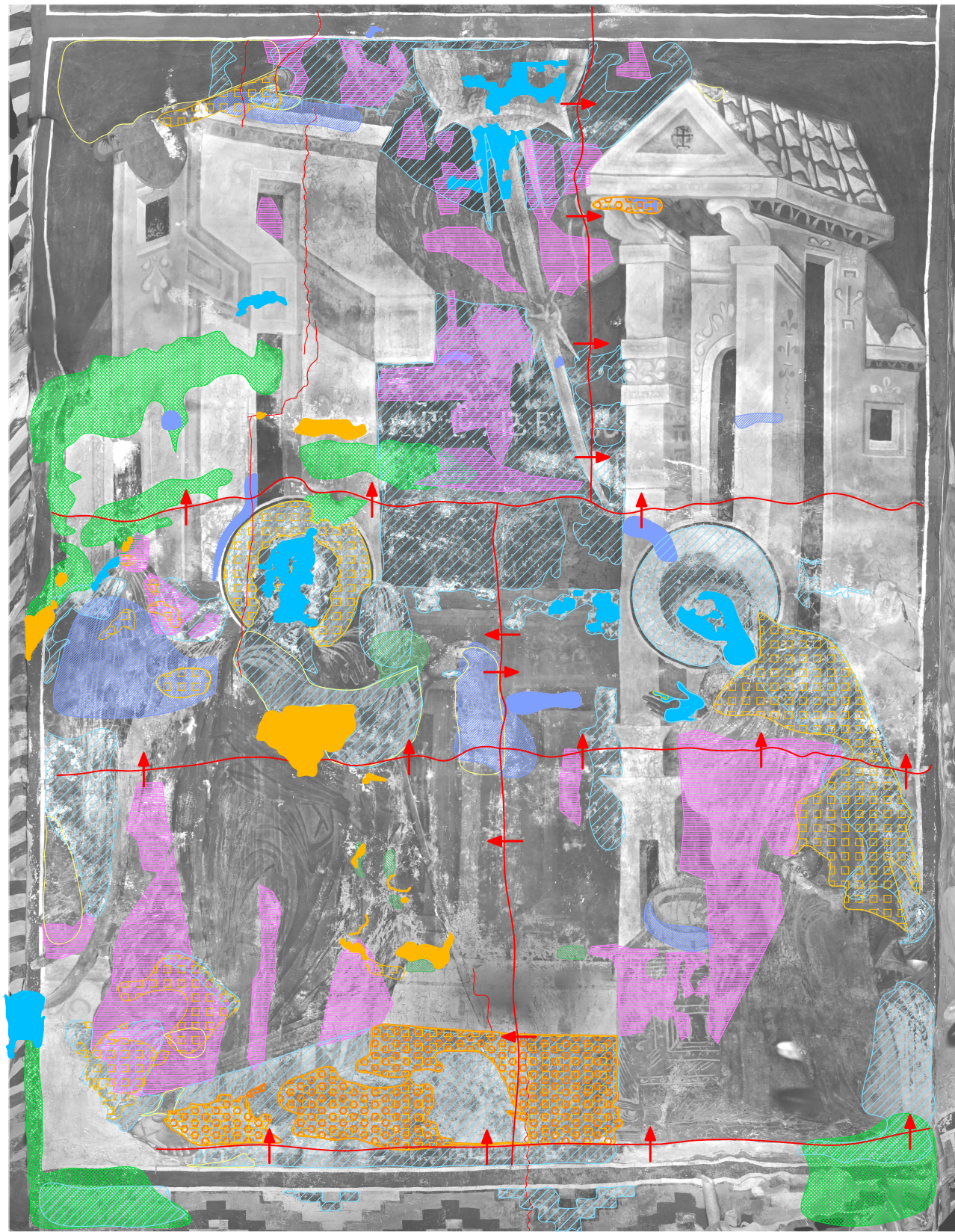
ლეგენდა / LEGEND

<b>ტექნოლოგია: / Original technology:</b>		<b>ფერწერული ფენა: / Paint layer:</b>	
ნაღესობის ნაკერი Plaster joint	სრული დანაკარგი Full loss	ნაწილობრივი დანაკარგი Partial loss	გაფხვიერება Decohesion
<b>გვიანდელი ჩარევა: / Previous intervention</b>		შევსებები და კიდეების გამაგრება: Fillings and edge repair	აბურცვა Blistering
<b>ნაღესობის ფენა: / Plaster Layer:</b>		აქრცელა Flaking	სრული დანაკარგი Full loss
ნაწილობრივი დანაკარგი Partial loss	დასუბრული განშრევა: Closed delamination	სადებუის ჩამორეცხვა Washed drips of paint	ნადები Deposit
ბზარი Crack	ღია განშრევა: (საუღესოსა და ნაღესობის ფენებს შორის) Open delamination (Between primary support and plaster layer)	<b>ბამომარიღება: / Salts:</b>	
ღია განშრევა: (ნაღესობის ფენებს შორის) Open delamination (Between plaster layers)	მარლის ქერქი Salt crust	მარლის ქერქი ფრაგმენტულად Patchy salt crust	წვრილიანი კრისტალიზაცია Crystalline dots
დასუბრული განშრევა: Closed delamination	გაფხვიერება Decohesion	ნაფიფი Flakes	ნაფიფი ფრაგმენტულად Patchy flakes
ქვედა სქემა - ზედა ნაღესობის დაკარგვა სრულად Lower scheme - loss of upper plaster layer	თეთრი ღაქა White haze		



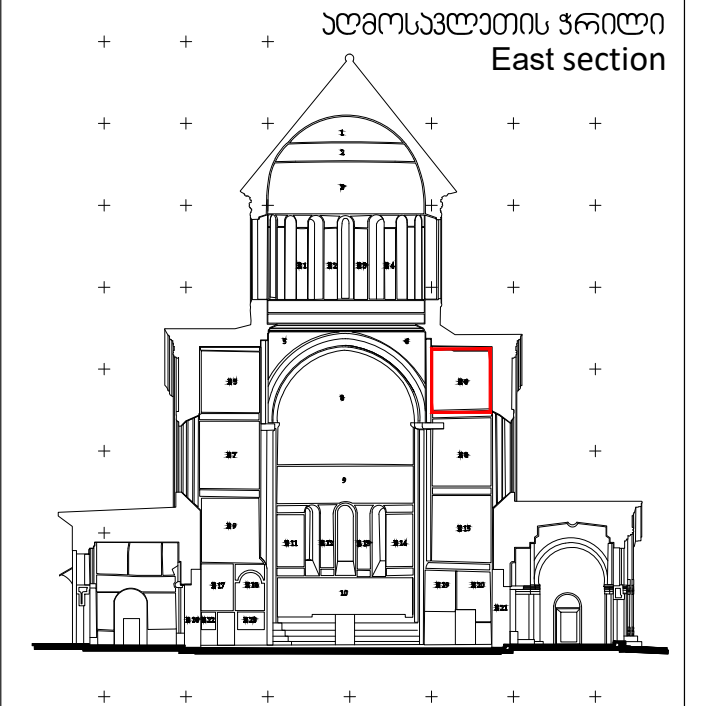
გრაფიკული დოკუმენტაცია / Graphic Documentation

ხედლის მხატვრობის დაზიანების რუკა  
Wall painting condition map



გელათის სამონასტრო  
ქოხლეთის ღვთისმშობლის  
შობის ტაძარი

Church of the Nativity of  
Virgin Mary



სამხრეთი მალავი აღმოსავლეთის  
ხედლის მხატვრობის რუკა  
South arm, East wall

ლექსეონა / LEGEND	
<b>ტიქნოლოგია: /Original technology:</b>	<b>შერჩეული ფენა: / Paint layer:</b>
ნაღესობის ნაკერი Plaster joint	სრული დანაკარგი Full loss
<b>გვიანდელი ჩარევა: / Previous intervention</b>	ნაწილობრივი დანაკარგი Partial loss
შევსებები და კიდეების გამაგრება: Fillings and edge repair	გაფხვიერება Decohesion
<b>ნაღესობის ფენა: / Plaster Layer:</b>	აბურცვა Blistering
სრული დანაკარგი Full loss	აქრცვლა Flaking
ნაწილობრივი დანაკარგი Partial loss	ხაღებების წამორეცხვა Washed drips of paint
კვარი Crack დია განშრევა: (საღესობის და ნაღესობის ფენებს შორის) Open delamination (Between primary support and plaster layer)	ნაღები Deposit
დია განშრევა: (ნაღესობის ფენებს შორის) Open delamination (Between plaster layers)	<b>გამომარტება: / Salts:</b>
დახურული განშრევა: Closed delamination	მარილის ქერქი Salt crust
გაფხვიერება Decohesion	მარილის ქერქი ფრაგმენტულად Patchy salt crust
ქვედა სქემა - ზედა ნაღესობის დაკარგვა სრულად Lower scheme - loss of upper plaster layer	წერტილოვანი კრისტალოზა Crystalline dots
	ნაფიფი Flakes
	ნაფიფი ფრაგმენტულად Patchy flakes
	თეთრი ღაქი White haze



გრაფიკული დოკუმენტაცია / Graphic Documentation

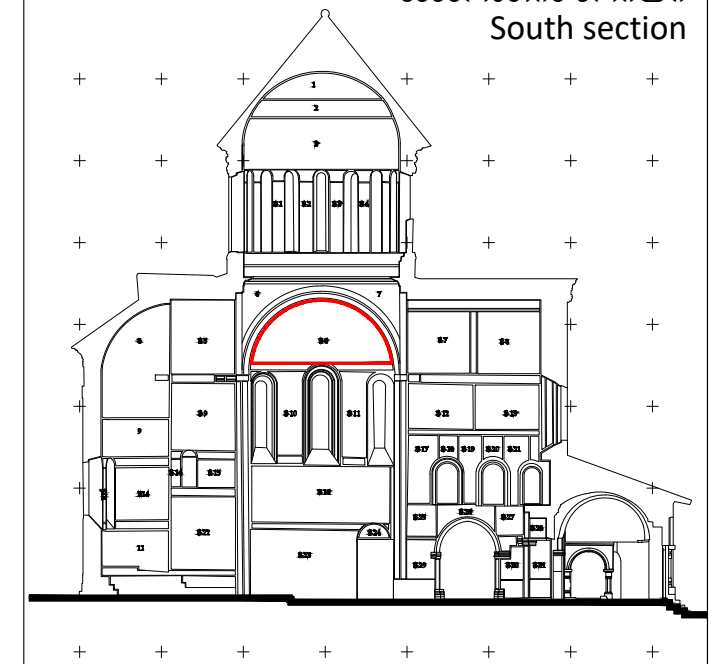
ხედლის მხატვრობის დანიშნულების რუკა

Wall painting condition map

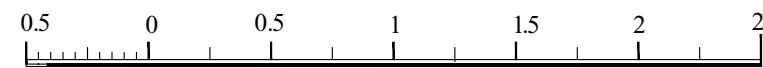
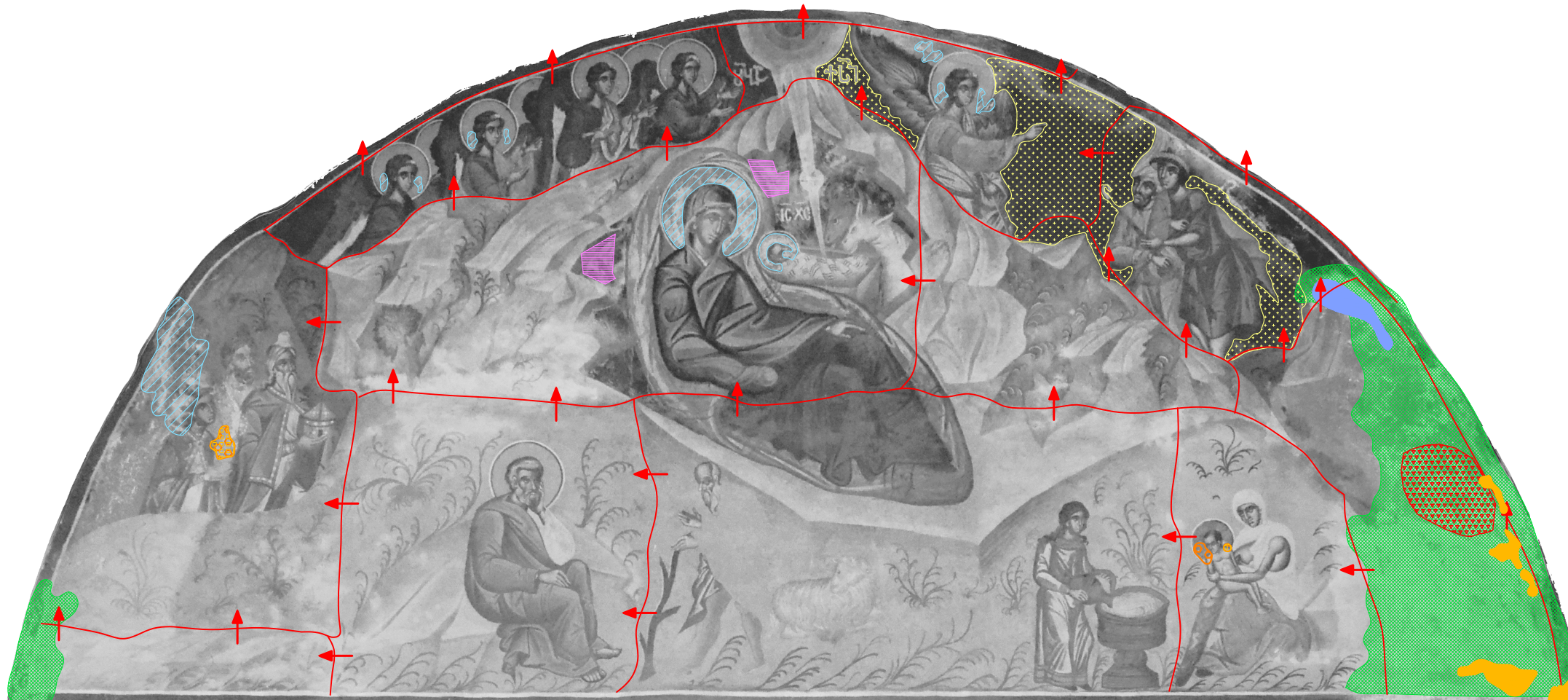
გელათის სამონასტრო  
ხომალასი ღვთისმშობლის  
შობის ტაძარი

Church of the Nativity of  
Virgin Mary

სამხრეთის ზრილი  
South section



სამხრეთი მალავი, სამხრეთის ხედალი  
South arm, South wall



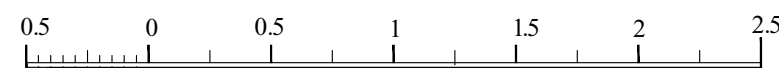
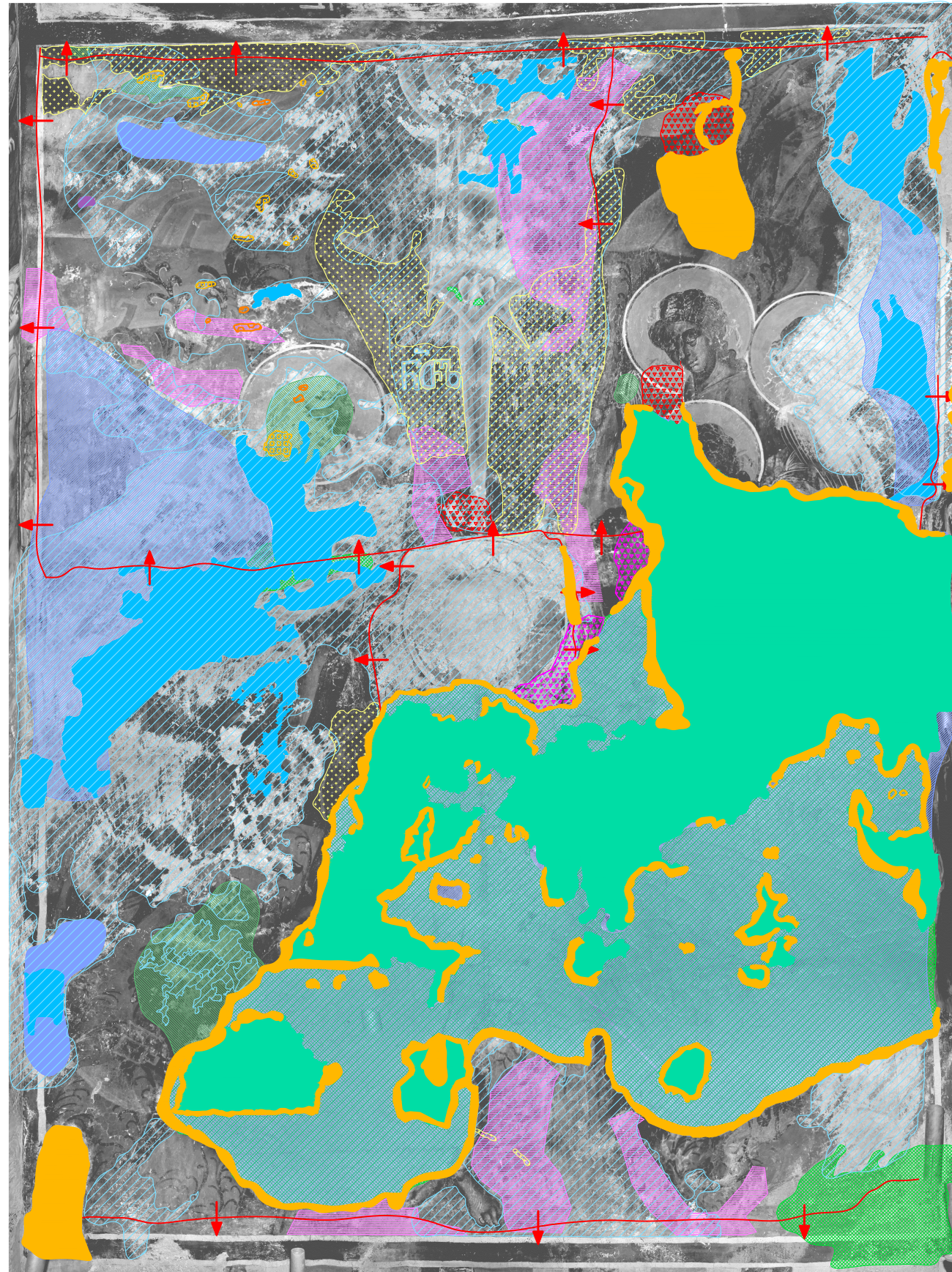
ლაქონა / LEGEND

ტიქნოლოგია: /Original technology:	შერჩეული ფენა: / Paint layer:
ნაღესობის ნაკერი Plaster joint	სრული დანაკარგი Full loss
შევსებები და კიდეების გამაგრება: Fillings and edge repair	ნაწილობრივი დანაკარგი Partial loss
სრული დანაკარგი Full loss	გაფხვიერება Decohesion
ნაწილობრივი დანაკარგი Partial loss	აბურცვა Blistering
კვარი Crack	აქრცვლა Flaking
ღია განშრევა: (საძირკვლისა და ნაღესობის ფენებს შორის) Open delamination (Between primary support and plaster layer)	ხაღებების ჩამორეცხვა Washed drips of paint
ღია განშრევა: (ნაღესობის ფენებს შორის) Open delamination (Between plaster layers)	ნაღები Deposit
დახურული განშრევა: Closed delamination	მარილის ქერქი Salt crust
გაფხვიერება Decohesion	მარილის ქერქი ფრაგმენტულად Patchy salt crust
ქვედა სქემა - ზედა ნაღესობის დაკარგვა სრულად Lower scheme - loss of upper plaster layer	წერტილოვანი კრისტალოზავა Crystalline dots
	ნაფიფი Flakes
	ნაფიფი ფრაგმენტულად Patchy flakes
	თეთრი ღაჭი White haze



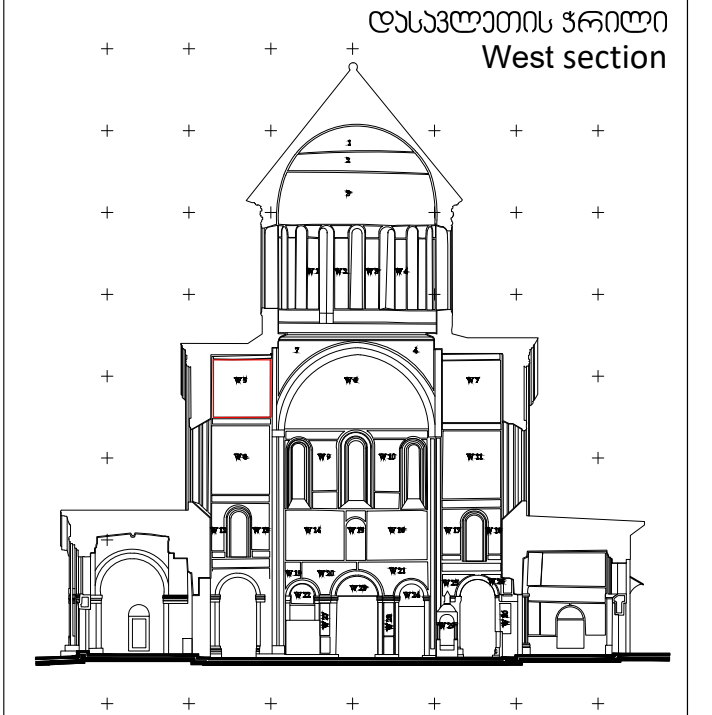
გრაფიკული დოკუმენტაცია / Graphic Documentation

ხედლის მხატვრობის დაზიანების რუკა  
Wall painting condition map



გელათის სამონასტრო  
ქოხლასი ღვთისმშობლის  
შობის ტაძარი

Church of the Nativity of  
Virgin Mary



სამხრეთი მალავი, დასავლეთის ჰედელი  
South arm, West wall

ლაქონა / LEGEND

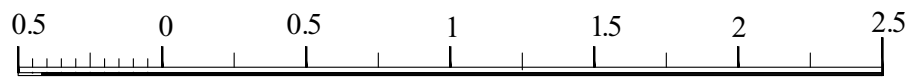
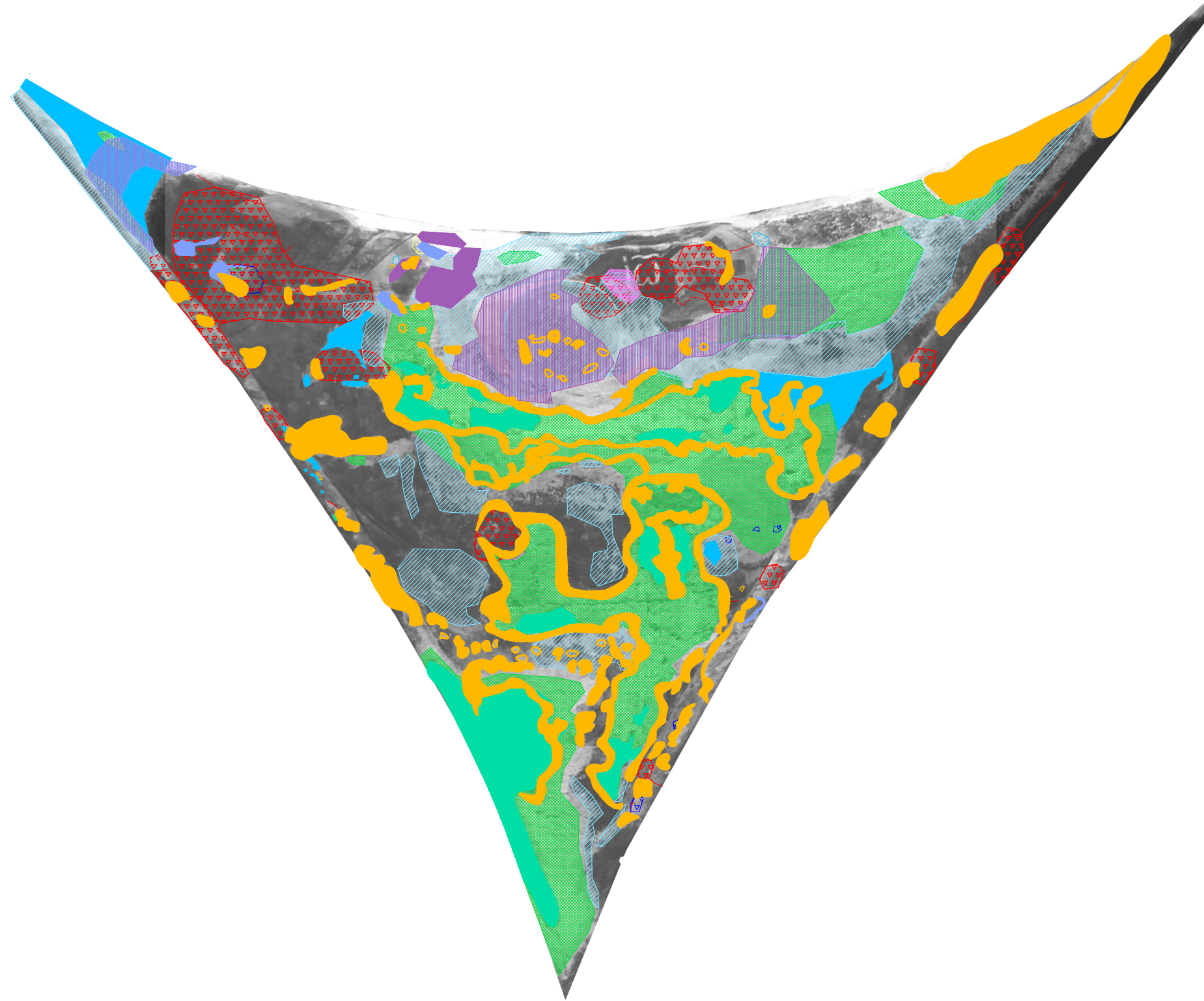
ტიპოლოგია: /Original technology:	შერჩეული ჳენა: / Paint layer:
ნაღესობის ნაკერი Plaster joint	სრული დანაკარგი Full loss
შევსებები და კიდეების გამაგრება: Fillings and edge repair	ნაწილობრივი დანაკარგი Partial loss
სრული დანაკარგი Full loss	გაფხვიერება Decohesion
ნაწილობრივი დანაკარგი Partial loss	აბურცვა Blistering
კზარი Crack დია განშრეეება: (საღესობის და ნაღესობის ფენებს შორის) Open delamination (Between primary support and plaster layer)	აქრცევა Flaking
დია განშრეეება: (ნაღესობის ფენებს შორის) Open delamination (Between plaster layers)	ხაღებების ნაშორეცხვა Washed drips of paint
დახრუელი განშრეეება: Closed delamination	ნაღები Deposit
გაფხვიერება Decohesion	მარლის ქერქი Salt crust
ქედა სქემა - ჳედა ნაღესობის დაკარგვა სრულად Lower scheme - loss of upper plaster layer	მარლის ქერქი ფრაგმენტულად Patchy salt crust
	ჳურტილოვანი კრისტალოზავა Crystalline dots
	ნაფიფი Flakes
	ნაფიფი ფრაგმენტულად Patchy flakes
	თეირი ღაქა White haze



გრაფიკული დოკუმენტაცია / Graphic Documentation

ეძლის მხატვრობის დაზიანების რუკა

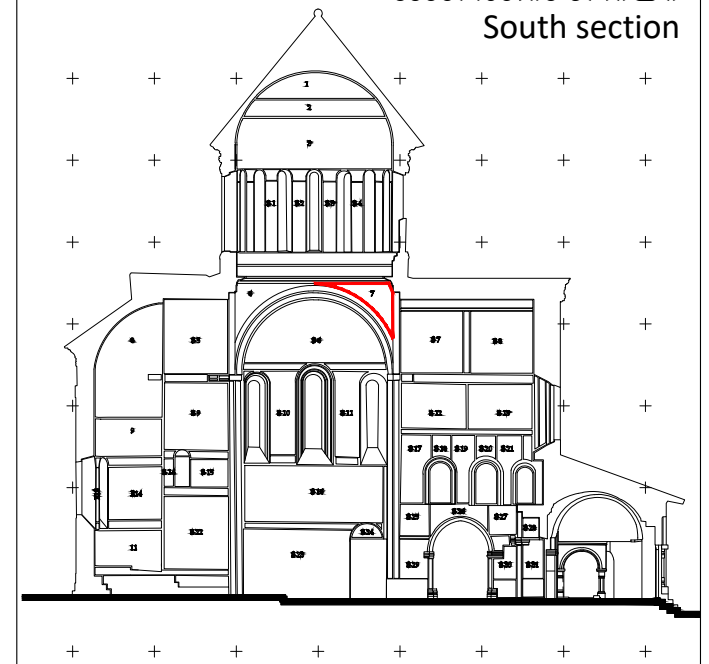
Wall painting condition map



გელათის სამონასტრო  
ქოხლასი ღვთისმშობლის  
შობის ტაძარი

Church of the Nativity of  
Virgin Mary

სამხრეთის ჳრილი  
South section



სამხრეთ-დასავლეთი აფრა  
South-west pendentive

ლეგენდა / LEGEND

ტიქნოლოგია: /Original technology:

ნაღესობის ნაკერი  
Plaster joint

გვიანდელი ჩარევა: / Previous intervention

შეკვრები და კიდეების  
გამაგრება:  
Fillings and edge repair

ნაღესობის ჳენა: / Plaster Layer:

სრული დანაკარგი  
Full loss

ნაწილობრივი დანაკარგი  
Partial loss

პზარი  
Crack  
დია განშრეკება:  
(საღესობის და ნაღესობის ფენებს შორის)  
Open delamination  
(Between primary support and plaster layer)

დია განშრეკება:  
(ნაღესობის ფენებს შორის)  
Open delamination  
(Between plaster layers)

დახურული განშრეკება:  
Closed delamination

გაფხვიერება  
Decohesion

ქვედა სქემა - ჳედა  
ნაღესობის დაკარგვა  
სრულად  
Lower scheme - loss of  
upper plaster layer

შერეული ჳენა: / Paint layer:

სრული დანაკარგი  
Full loss

ნაწილობრივი დანაკარგი  
Partial loss

გაფხვიერება  
Decohesion

აბურცვა  
Blistering

აქრცვლა  
Flaking

საღესობის წამორეცხვა  
Washed drips of paint

ნაღები  
Deposit

ბამობარიღება: / Salts:

მარილის ქერქი  
Salt crust

მარილის ქერქი ფრაგმენტულად  
Patchy salt crust

წერტილოვანი კრისტალოზავა  
Crystalline dots

ნაფიფი  
Flakes

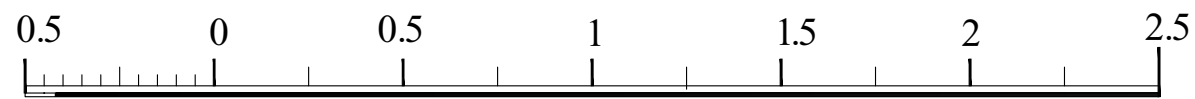
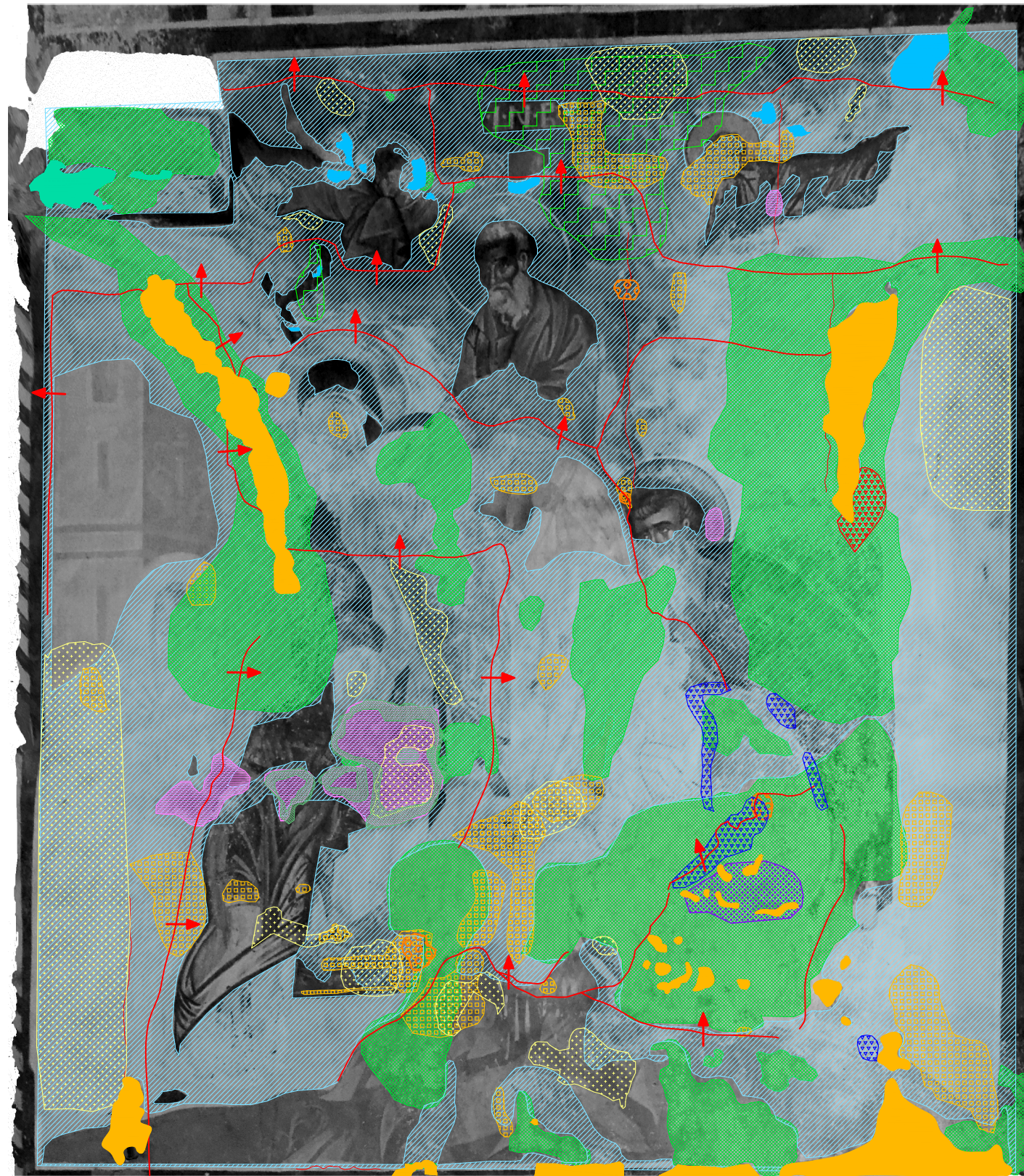
ნაფიფი ფრაგმენტულად  
Patchy flakes

თეთრი ღაქა  
White haze



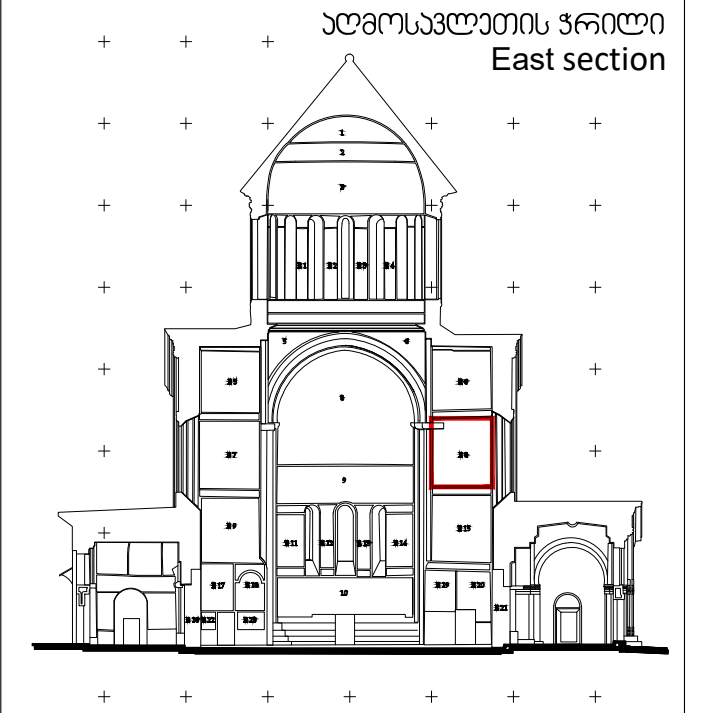
გრაფიკული დოკუმენტაცია / Graphic Documentation

ხედლის მხატვრობის დაზიანების რუკა  
Wall painting condition map



გელათის სამონასტრო  
ქოხლასი ღვთისმშობლის  
შობის ტაძარი

Church of the Nativity of  
Virgin Mary



სამხრეთი მთავი, აღმოსავლეთის ხედალი  
South arm, East wall

ლაქონა / LEGEND

ტიქნოლოგია: /Original technology:	შპრუერული შპნა: / Paint layer:
ნაღესობის ნაკერი Plaster joint	სრული დანაკარგი Full loss
შევსებები და კიდეების გამაგრება: Fillings and edge repair	ნაწილობრივი დანაკარგი Partial loss
სრული დანაკარგი Full loss	გაფხვიერება Decohesion
ნაწილობრივი დანაკარგი Partial loss	აბურცვა Blistering
კზარი Crack	აქრცვლა Flaking
ღია განშრეკება: (საფუძვლისა და ნაღესობის ფენებს შორის) Open delamination (Between primary support and plaster layer)	ხაღებების წამორეცხვა Washed drips of paint
ღია განშრეკება: (ნაღესობის ფენებს შორის) Open delamination (Between plaster layers)	ნაღები Deposit
დახურული განშრეკება: Closed delamination	მარილის ქერქი Salt crust
გაფხვიერება Decohesion	მარილის ქერქი ფრაგმენტულად Patchy salt crust
ქვედა სქემა - ზედა ნაღესობის დაკარგვა სრულად Lower scheme - loss of upper plaster layer	წვრილოვანი კრისტალური წერტილები Crystalline dots
	ნაფიფი Flakes
	ნაფიფი ფრაგმენტულად Patchy flakes
	თეთრი ღაქი White haze



გრაფიკული დოკუმენტაცია / Graphic Documentation

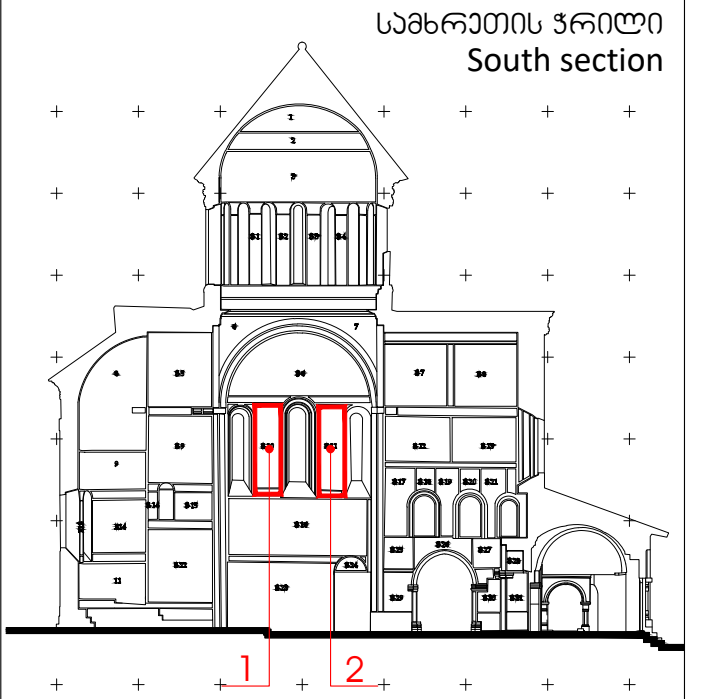
ხედლის მხატვრობის დაზიანების რუკა

Wall painting condition map



გელათის სამონასტრო  
ქოხლეთის ღვთისმშობლის  
შობის ტაძარი

Church of the Nativity of  
Virgin Mary



სამხრეთი მალაქი, სამხრეთის ქედალი  
South arm, South wall

**ლეგენდა / LEGEND**

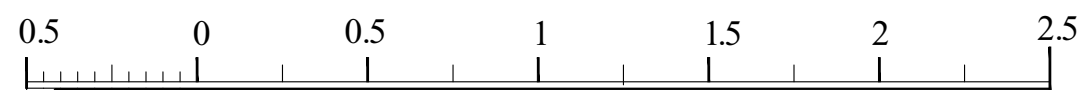
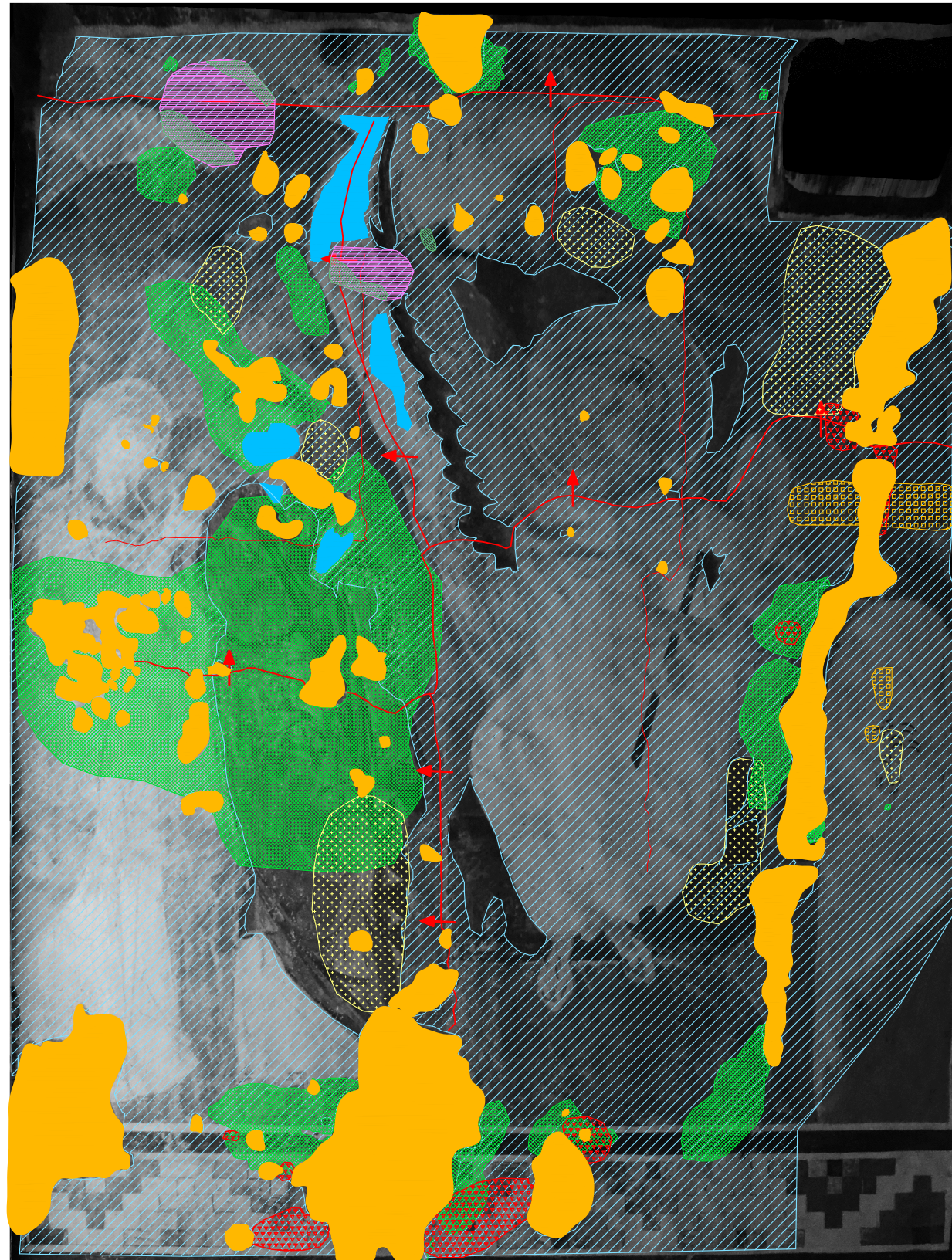
<b>ტიქნოლოგია: /Original technology:</b>	<b>შერეული შენა: / Paint layer:</b>
ნაღესობის ნაკერი Plaster joint	სრული დანაკარგი Full loss
გვიანდელი ჩარევა Previous intervention	ნაწილობრივი დანაკარგი Partial loss
შევსებები და კიდეების გამაგრება Fillings and edge repair	გაფხვიერება Decohesion
<b>ნაღესობის შენა: / Plaster Layer:</b>	აბურცვა Blistering
სრული დანაკარგი Full loss	აქრცვლა Flaking
ნაწილობრივი დანაკარგი Partial loss	საღებავის წამორეცხვა Washed drips of paint
კზარი Crack	ნაღები Deposit
ღია განშრეკება: (საუკუნისა და ნაღესობის ფენებს შორის) Open delamination (Between primary support and plaster layer)	<b>ბამობარიღება: / Salts:</b>
ღია განშრეკება: (ნაღესობის ფენებს შორის) Open delamination (Between plaster layers)	მარილის ქერქი Salt crust
დახურული განშრეკება: Closed delamination	მარილის ქერქი ფრაგმენტულად Patchy salt crust
გაფხვიერება Decohesion	წერტილოვანი კრისტალოზავა Crystalline dots
ქვედა სქემა - ზედა ნაღესობის დაკარგვა სრულად Lower scheme - loss of upper plaster layer	ნაფიფი Flakes
თეთრი ღაქი White haze	ნაფიფი ფრაგმენტულად Patchy flakes



გრაფიკული დოკუმენტაცია / Graphic Documentation

ხედლის მხატვრობის დაზიანების რუკა

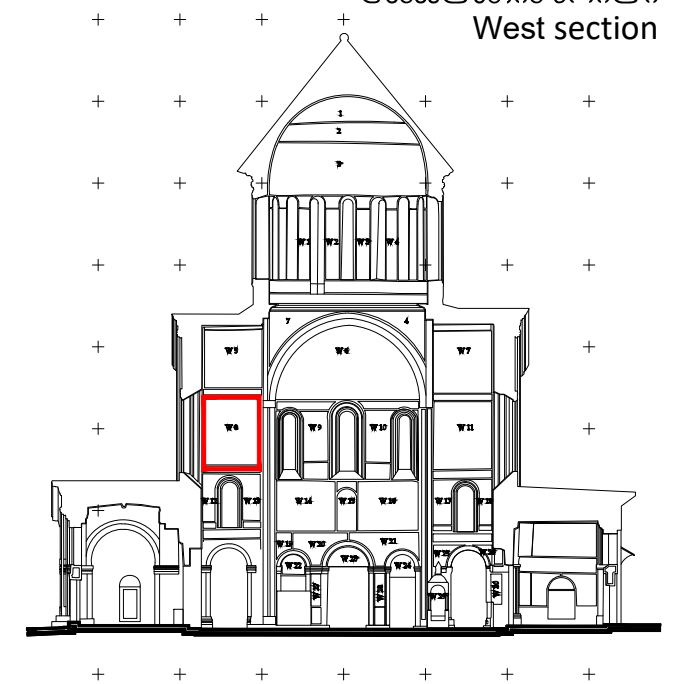
Wall painting condition map



გელათის სამონასტრო  
ქოხლეთის ღვთისმშობლის  
შობის ტაძარი

Church of the Nativity of  
Virgin Mary

დასავლეთის ჳრილი  
West section



სამხრეთი მალაჰი, დასავლეთის ჰედალი  
South arm, West wall

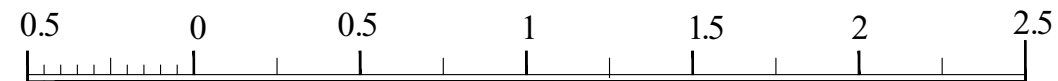
ლაჰენდა / LEGEND

ტიქნოლოგია: /Original technology:	შერუერული შენა: / Paint layer:
ნალესობის ნაკერი Plaster joint	სრული დანაკარგი Full loss
გვიანდელი ჩარჰვა შეესებები და კიდეების გამარგება Fillings and edge repair	ნაწილობრივი დანაკარგი Partial loss
სრული დანაკარგი Full loss	გაფხვიერება Decohesion
ნაწილობრივი დანაკარგი Partial loss	აბურცვა Blistering
კჰარი Crack ღია განშრეეება: (საუფელას და ნალესობის ფენებს შორის) Open delamination (Between primary support and plaster layer)	აქრცევა Flaking
ღია განშრეეება: (ნალესობის ფენებს შორის) Open delamination (Between plaster layers)	საღებავის ნამორცხვა Washed drips of paint
დახურული განშრეეება: Closed delamination	ნაღები Deposit
გაფხვიერება Decohesion	<b>ბამობარილაბა: / Salts:</b>
ქეღა სქემა - ჴეღა ნალესობის დაკარგვა სრულად Lower scheme - loss of upper plaster layer	მარღის ქერქი Salt crust
	მარღის ქერქი ფრაგმენტულად Patchy salt crust
	წერტილოვანი კრისტალოზავა Crystalline dots
	ნაფიფი Flakes
	ნაფიფი ფრაგმენტულად Patchy flakes
	თეორი ღაკი White haze



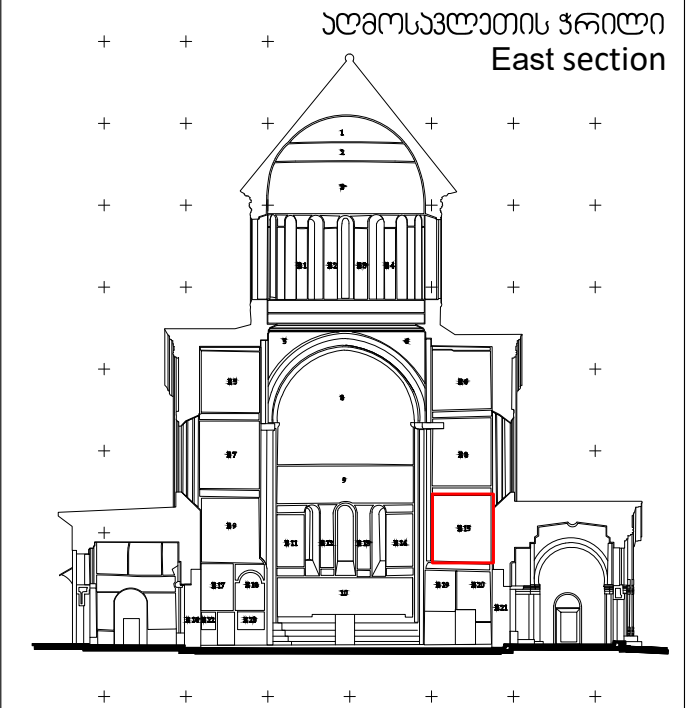
გრაფიკული დოკუმენტაცია / Graphic Documentation

ხედლის მხატვრობის დაზიანების რუკა  
Wall painting condition map



გელათის სამონასტრო  
ქოხლასი ღვთისმშობლის  
შობის ტაძარი

Church of the Nativity of  
Virgin Mary

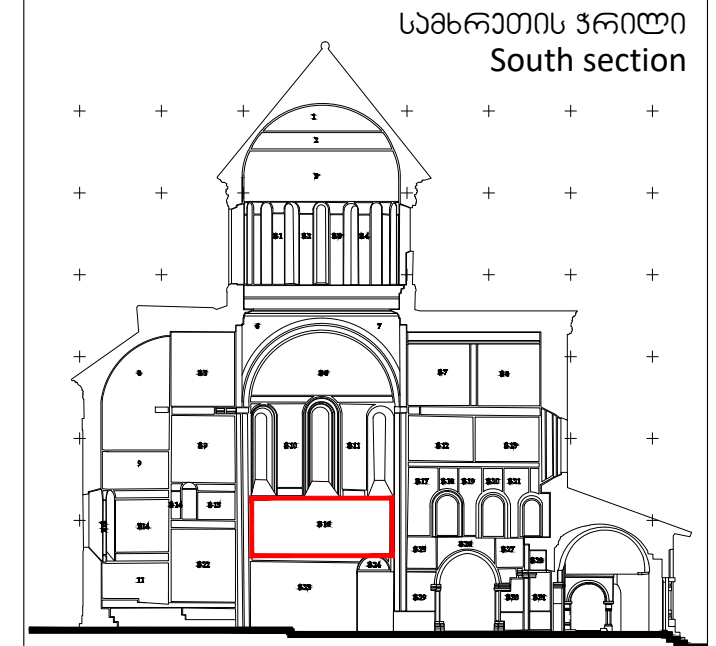
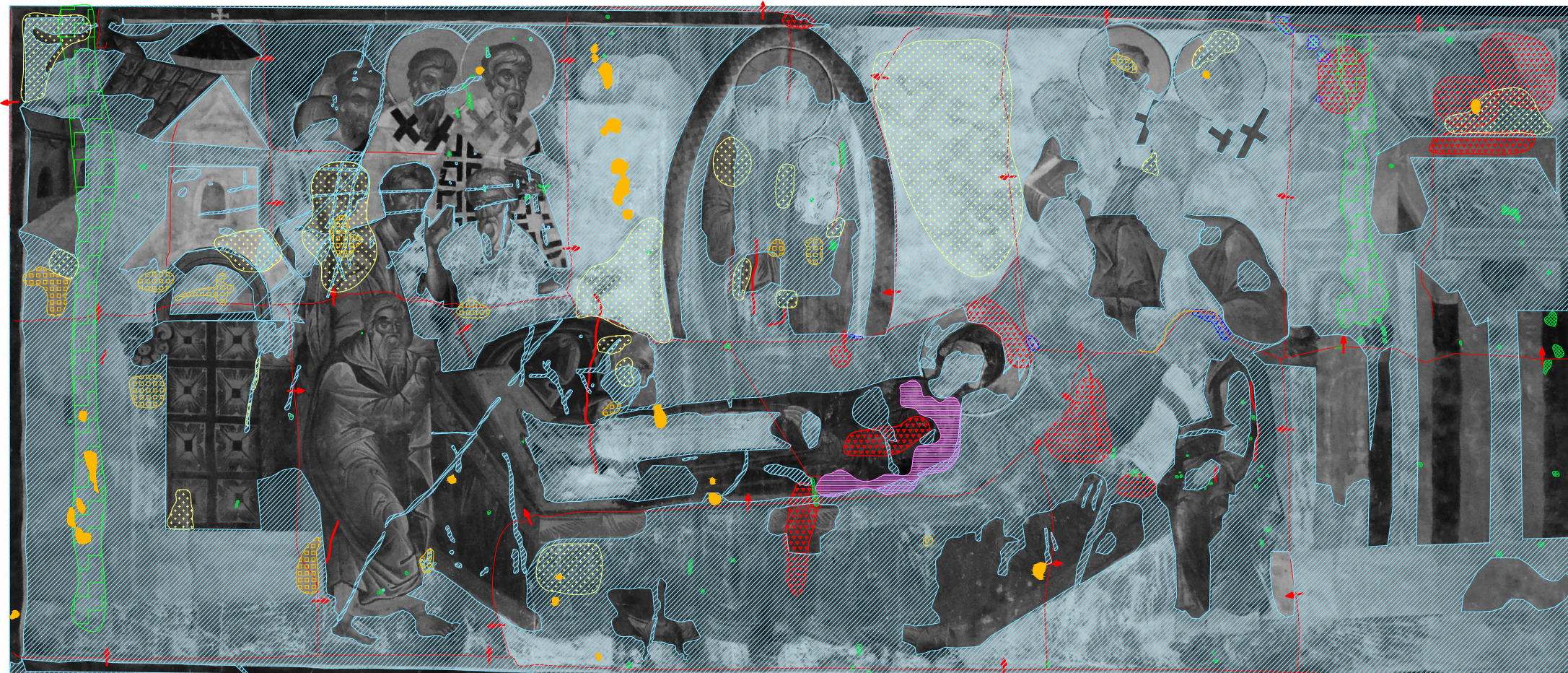


სამხრეთი მატაპი, აღმოსავლეთის ხედალი  
South arm, East wall

ლაქონა / LEGEND

ტიქნოლოგია: /Original technology:	შერქურული შენა: / Paint layer:
ნაღესობის ნაკერი Plaster joint	სრული დანაკარგი Full loss
შევსებები და კიდეების გამაგრება: Fillings and edge repair	ნაწილობრივი დანაკარგი Partial loss
სრული დანაკარგი Full loss	გაფხვიერება Decohesion
ნაწილობრივი დანაკარგი Partial loss	აბურცვა Blistering
კზარი Crack	აქრცვლა Flaking
ღია განშრეკება: (საღესობის და ნაღესობის ფენებს შორის) Open delamination (Between primary support and plaster layer)	ხაღებების ნამორცხვა Washed drips of paint
ღია განშრეკება: (ნაღესობის ფენებს შორის) Open delamination (Between plaster layers)	ნაღები Deposit
დახურული განშრეკება: Closed delamination	მარილის ქერქი Salt crust
გაფხვიერება Decohesion	მარილის ქერქი ფრაგმენტულად Patchy salt crust
ქვედა სქემა - ზედა ნაღესობის დაკარგვა სრულად Lower scheme - loss of upper plaster layer	წერტილოვანი კრისტალოზავა Crystalline dots
	ნაფიფქი Flakes
	ნაფიფქი ფრაგმენტულად Patchy flakes
	თეთრი ღაქა White haze

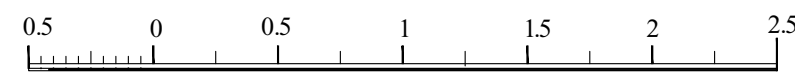




სამხრეთი მალაქი, სამხრეთის ხედალი  
South arm, South wall

ლაქონა / LEGEND

ტიქნოლოგია: /Original technology:		შერჩეული ფენა: / Paint layer:	
	ნაღესობის ნაკერი Plaster joint		სრული დანაკარგი Full loss
	შეკვრები და კიდეების გამკვრება Fillings and edge repair		ნაწილობრივი დანაკარგი Partial loss
	გვერდობის ნაკერი Plaster joint		გაფხვიერება Decohesion
	შეკვრები და კიდეების გამკვრება Fillings and edge repair		აბურცვა Blistering
	გვერდობის ნაკერი Plaster joint		აქრცვლა Flaking
	სრული დანაკარგი Full loss		საღებავის წამორეცხვა Washed drips of paint
	ნაწილობრივი დანაკარგი Partial loss		ნაღები Deposit
	კვარი Crack დია განშრევა: (საუკუნისა და ნაღესობის ფენებს შორის) Open delamination (Between primary support and plaster layer)		მარილის ქვრქი Salt crust
	დია განშრევა: (ნაღესობის ფენებს შორის) Open delamination (Between plaster layers)		მარილის ქვრქი ფრაგმენტულად Patchy salt crust
	დახურული განშრევა: Closed delamination		წვრთვითი კრისტალური Crystalline dots
	გაფხვიერება Decohesion		ნაფიქი Flakes
	ქვედა სქემა - ზედა ნაღესობის დანაკარგი სრულად Lower scheme - loss of upper plaster layer		ნაფიქი ფრაგმენტულად Patchy flakes
	განშრევა Delamination		თეთრი ღაჭი White haze

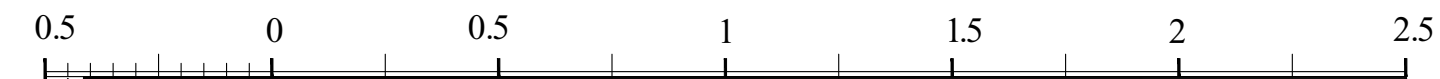
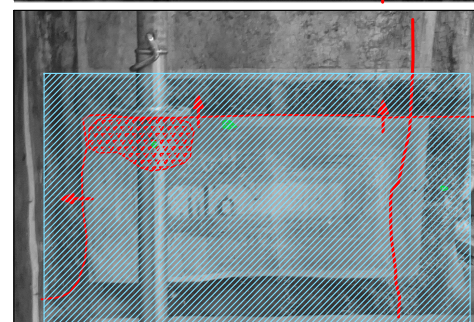
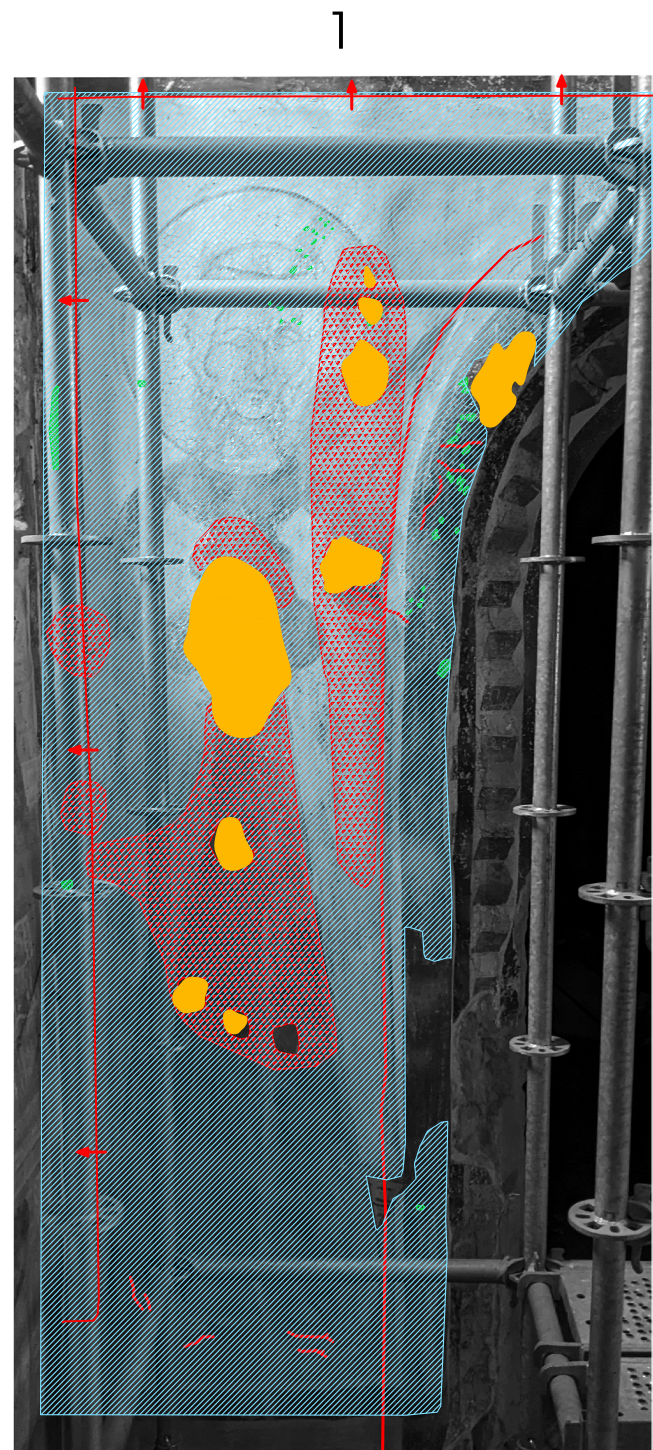




გრაფიკული დოკუმენტაცია / Graphic Documentation

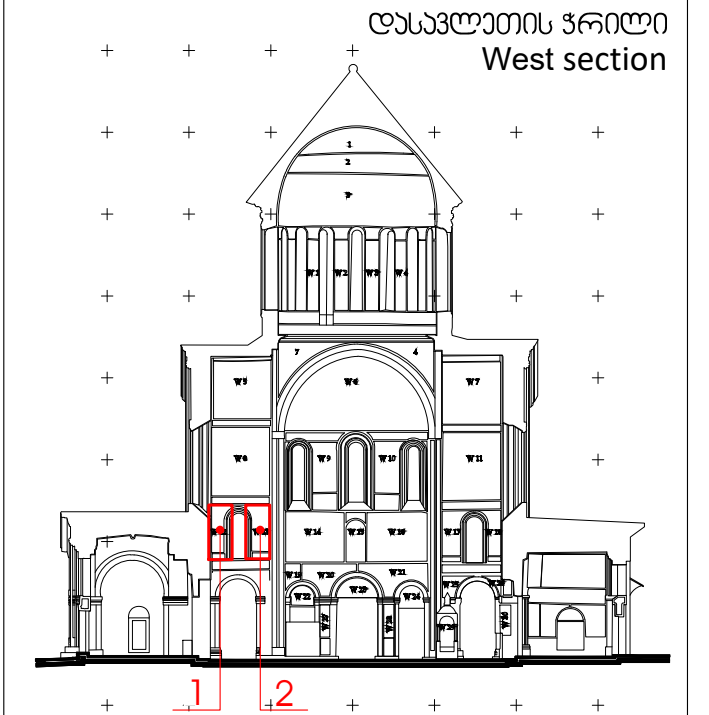
ხედლის მხატვრობის დაზიანების რუკა

Wall painting condition map



გელათის სამონასტრო  
ქოხლეთის ღვთისმშობლის  
შობის ტაძარი

Church of the Nativity of  
Virgin Mary



სამხრეთი მალაქი, დასავლეთის ხედლი  
South arm, West wall

**ლექსეონა / LEGEND**

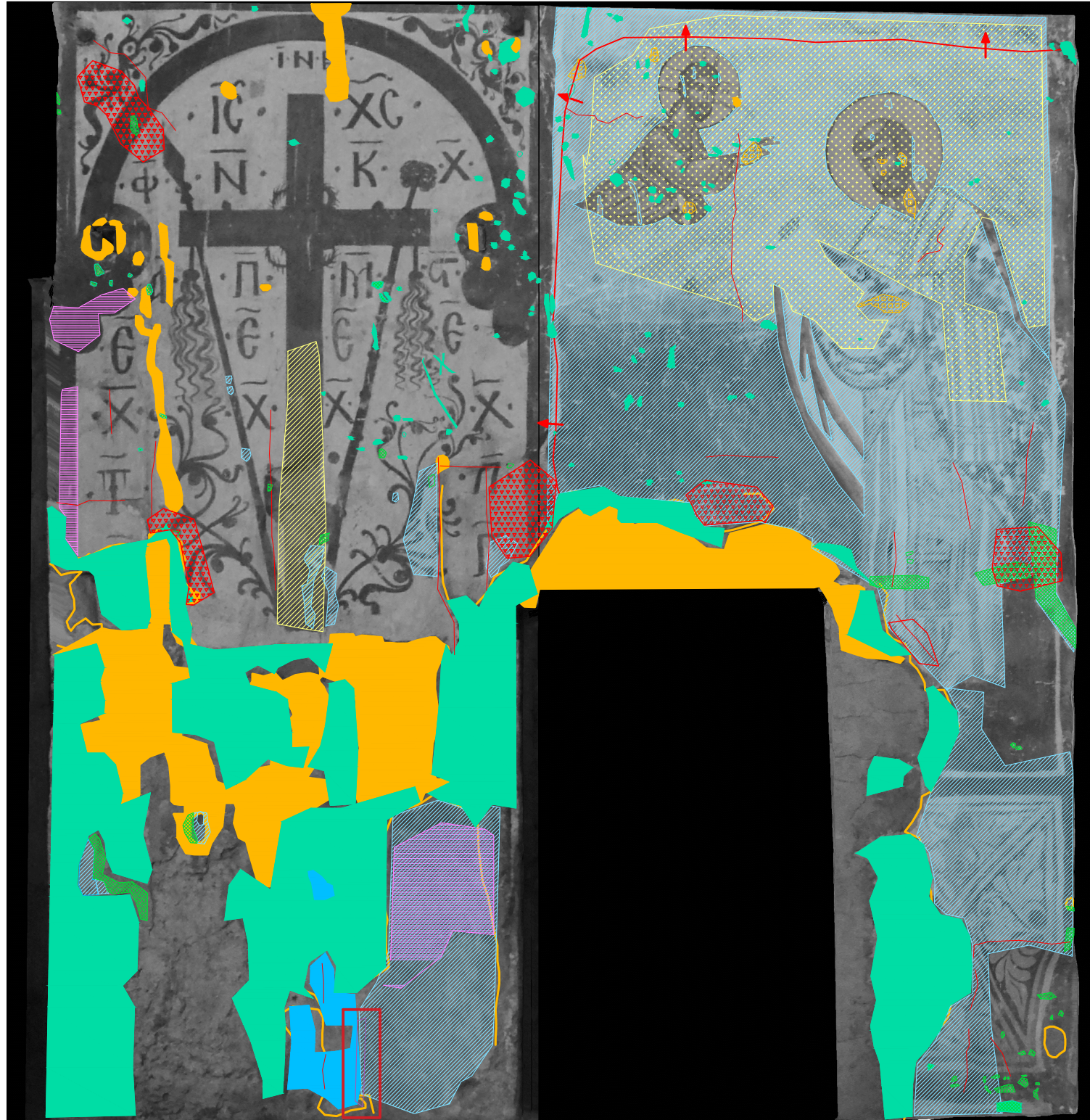
<b>ტიქნოლოგია: /Original technology:</b>		<b>შერეული ფენა: / Paint layer:</b>	
ნაღესობის ნაკერი Plaster joint	სრული დანაკარგი Full loss	ნაწილობრივი დანაკარგი Partial loss	გაფხვიერება Decohesion
<b>გვიანდელი ჩარევა: / Previous intervention</b>		შევსებები და კიდეების გამაგრება Fillings and edge repair	აბურცვა Blistering
<b>ნაღესობის ფენა: / Plaster Layer:</b>		სრული დანაკარგი Full loss	აქრცვლა Flaking
ნაწილობრივი დანაკარგი Partial loss	კზარი Crack	დაზიანების ფენის შორის Open delamination (Between primary support and plaster layer)	სავსეების წამოტეხვა Washed drips of paint
ღია განშრევა: (ნაღესობის ფენის შორის) Open delamination (Between plaster layers)	დახურული განშრევა: Closed delamination	მარილის ქერქი Salt crust	წვრილფენი კრისტალოზავა Crystalline dots
გაფხვიერება Decohesion	ქვედა სქემა - ზედა ნაღესობის დაკარგვა Lower scheme - loss of upper plaster layer	მარილის ქერქი ფრაგმენტულად Patchy salt crust	ნაფიფი Flakes
ღია განშრევა: (ნაღესობის ფენის შორის) Open delamination (Between plaster layers)	თეთრი ღაქი White haze	ნაფიფი ფრაგმენტულად Patchy flakes	



გრაფიკული დოკუმენტაცია / Graphic Documentation

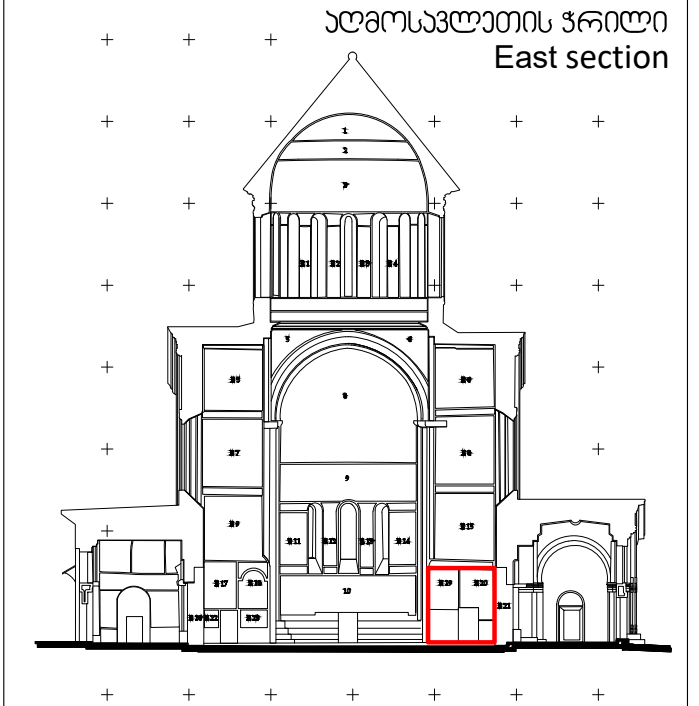
ხედლის მხატვრობის დანიშნულების რუკა

Wall painting condition map



გელათის სამონასტრო  
ხომალტისი ღვთისმშობლის  
შობის ტაძარი

Church of the Nativity of  
Virgin Mary



სამხრეთი მულაჰი, აღმოსავლეთის ხედალი  
South arm, East wall

ლაქონა / LEGEND

ტიქნოლოგია: /Original technology:

ნაღესობის ნაკერი  
Plaster joint

გვიანდელი ჩარევა: / Previous intervention

შეკვრები და კიდეების  
გამაგრება:  
Fillings and edge repair

ნაღესობის ჳენა: / Plaster Layer:

სრული დანაკარგი  
Full loss

ნაწილობრივი დანაკარგი  
Partial loss

კვარი  
Crack  
დია განშრევა:  
(საღესობის და ნაღესობის ფენებს შორის)  
Open delamination  
(Between primary support and plaster layer)

დია განშრევა:  
(ნაღესობის ფენებს შორის)  
Open delamination  
(Between plaster layers)

დახურული განშრევა:  
Closed delamination

გაფხვიერება  
Decohesion

ქვედა სქემა - ზედა  
ნაღესობის დაკარგვა  
სრულად  
Lower scheme - loss of  
upper plaster layer

ჳერწერული ჳენა: / Paint layer:

სრული დანაკარგი  
Full loss

ნაწილობრივი დანაკარგი  
Partial loss

გაფხვიერება  
Decohesion

აბურცვა  
Blistering

აქრცვლა  
Flaking

საღესობის წამოტეხვა  
Washed drips of paint

ნაღები  
Deposit

გამომარევა: / Salts:

მარილის ქერქი  
Salt crust

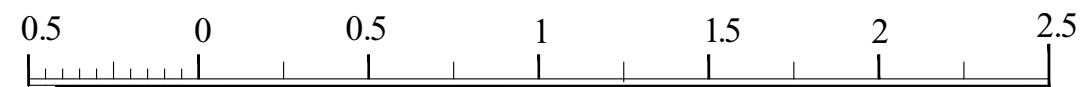
მარილის ქერქი ფრაგმენტულად  
Patchy salt crust

წერტილოვანი კრისტალოზავა  
Crystalline dots

ნაფიფი  
Flakes

ნაფიფი ფრაგმენტულად  
Patchy flakes

თეთრი ღაქა  
White haze





გრაფიკული დოკუმენტაცია / Graphic Documentation

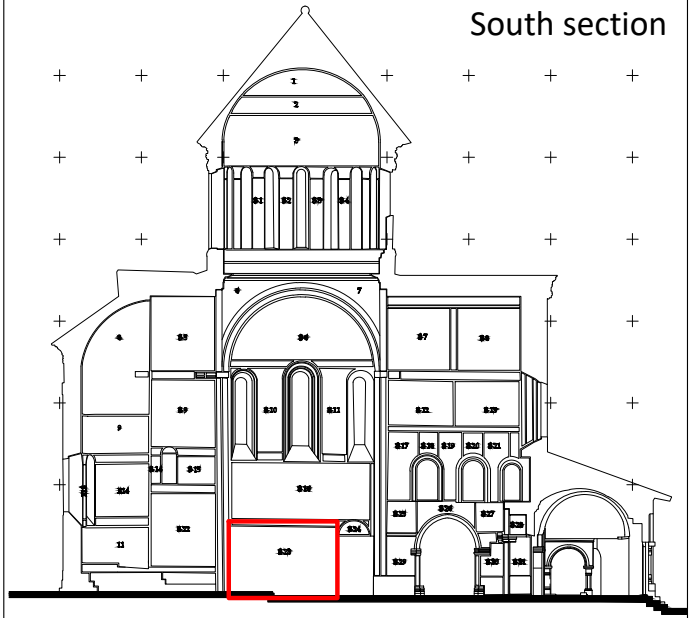
ხედლის მხატვრობის დაზიანების რუკა

Wall painting condition map

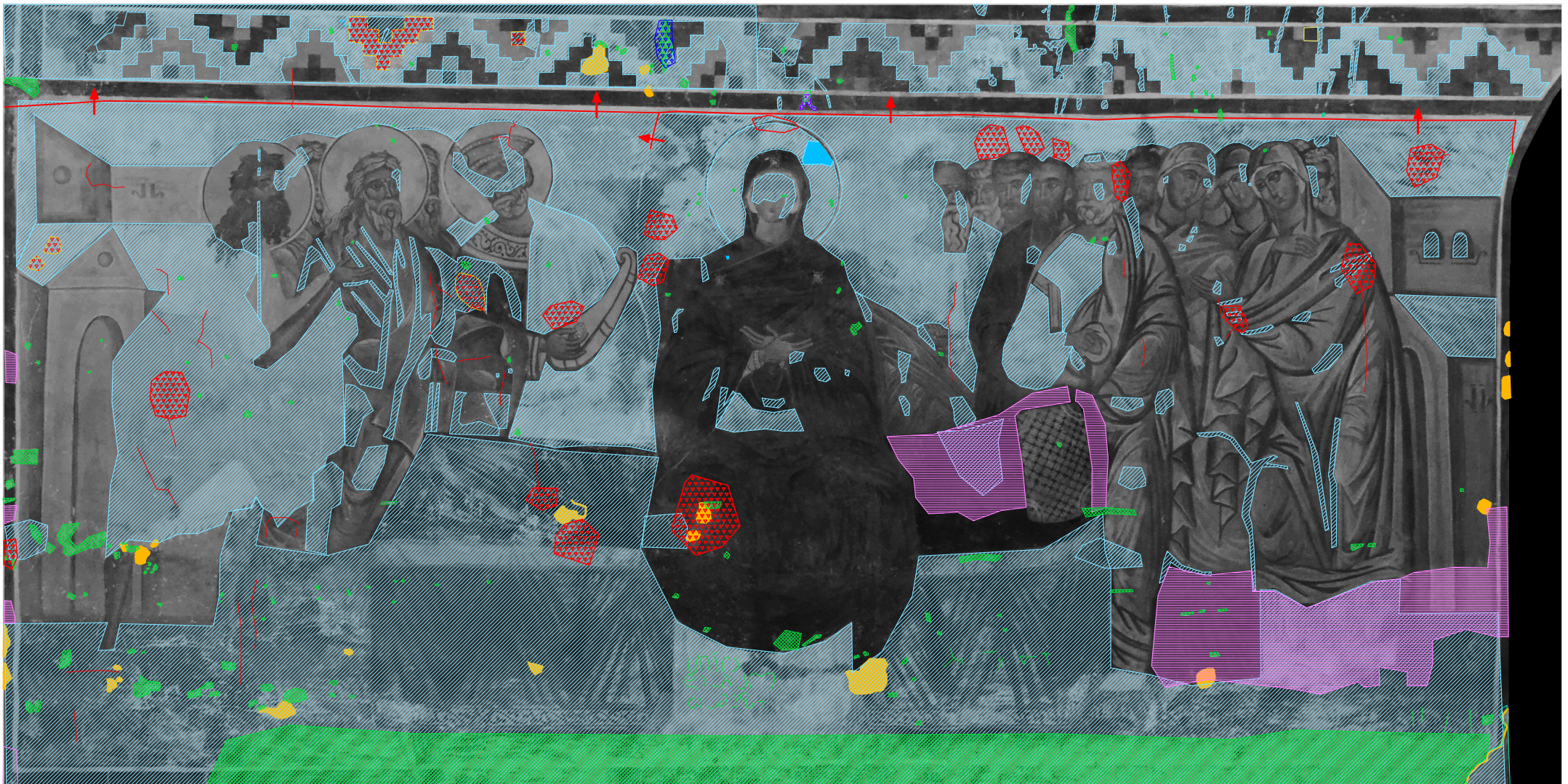
გელათის სამონასტრო  
ქოხლეთის ღვთისმშობლის  
შობის ტაძარი

Church of the Nativity of  
Virgin Mary

სამხრეთის ზრილი  
South section



სამხრეთი მალავი, სამხრეთის ჯედალი  
South arm, South wall



**ლექსენა / LEGEND**

<b>ტიქნოლოგია: / Original technology:</b>	<b>შერეული შენა: / Paint layer:</b>
ნაღესობის ნაკერი Plaster joint	სრული დანაკარგი Full loss
<b>გვიანდელი ჩარევა: / Previous intervention</b>	ნაწილობრივი დანაკარგი Partial loss
შევსებები და კიდეების გამაგრება Fillings and edge repair	გაფხვიერება Decohesion
<b>ნაღესობის შენა: / Plaster Layer:</b>	აბურცვა Blistering
სრული დანაკარგი Full loss	აქრცვლა Flaking
ნაწილობრივი დანაკარგი Partial loss	საღებავის წამორეცხვა Washed drips of paint
კვარი Crack	ნაღები Deposit
ღია განშრეკება: (საუკუნისა და ნაღესობის ფენებს შორის) Open delamination (Between primary support and plaster layer)	<b>ბამონარილია: / Salts:</b>
ღია განშრეკება: (ნაღესობის ფენებს შორის) Open delamination (Between plaster layers)	მარილის ქერქი Salt crust
დახურული განშრეკება: Closed delamination	მარილის ქერქი ფრაგმენტულად Patchy salt crust
გაფხვიერება Decohesion	წვრილოვანი კრისტალოზავა Crystalline dots
ქვედა სქემა - ზედა ნაღესობის დაკარგვა სრულად Lower scheme - loss of upper plaster layer	ნაფიფი Flakes
	ნაფიფი ფრაგმენტულად Patchy flakes
	თეთრი ღაქი White haze



გრაფიკული დოკუმენტაცია / Graphic Documentation

ეძლის მხატვრობის დაზიანების რუკა

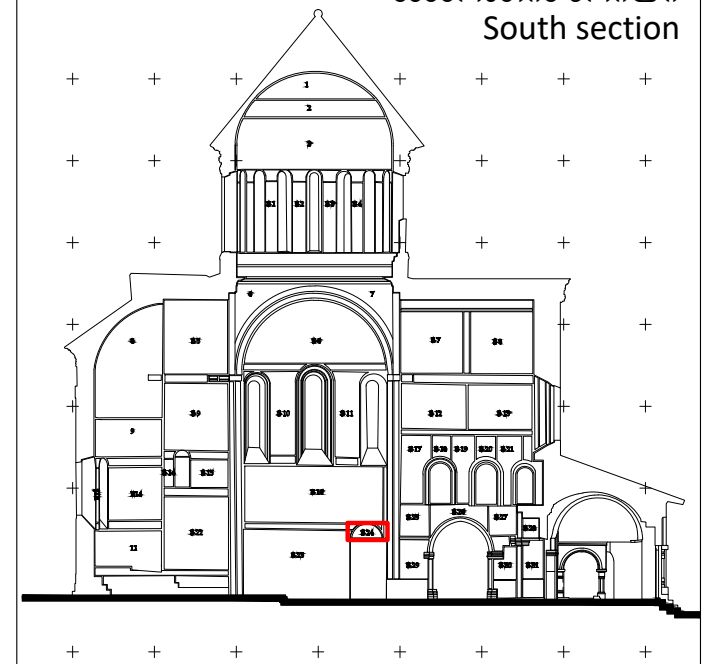
Wall painting condition map



გელათის სამონასტრო  
ქოხლეთის ღვთისმშობლის  
შობის ტაძარი

Church of the Nativity of  
Virgin Mary

სამხრეთის ჳრილი  
South section



დასავლეთი მალაქი, ჯამარა  
West arm, vault

ლაქონა / LEGEND

ტიქნოლოგია: /Original technology:



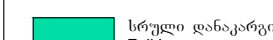
ნაღესობის ნაკერი  
Plaster joint

გვიანდელი ჩარევა: / Previous intervention

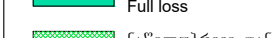


შეკვრები და კიდეების  
გამაგრება:  
Fillings and edge repair

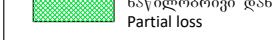
ნაღესობის ჳრენა: / Plaster Layer:



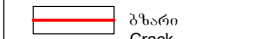
სრული დანაკარგი  
Full loss



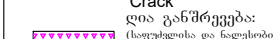
ნაწილობრივი დანაკარგი  
Partial loss



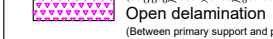
კზარი  
Crack



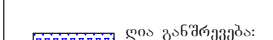
ღია განშრეკება:  
(საძირკვლისა და ნაღესობის ფენებს შორის)  
Open delamination  
(Between primary support and plaster layer)



ღია განშრეკება:  
(ნაღესობის ფენებს შორის)  
Open delamination  
(Between plaster layers)



დახურული განშრეკება:  
Closed delamination

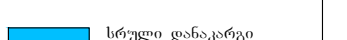


გაფხვიერება  
Decohesion

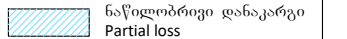


ქვედა სქემა - ჳედა  
ნაღესობის დაკარგვა  
სრულად  
Lower scheme - loss of  
upper plaster layer

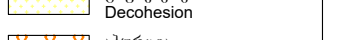
ჳერწერული ჳრენა: / Paint layer:



სრული დანაკარგი  
Full loss



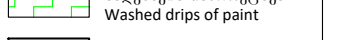
ნაწილობრივი დანაკარგი  
Partial loss



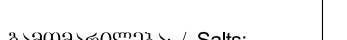
გაფხვიერება  
Decohesion



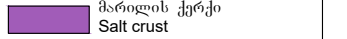
აბურცვა  
Blistering



აქცეცვა  
Flaking

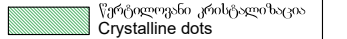


საღებავის ჩამორეცხვა  
Washed drips of paint

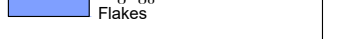


ნაღები  
Deposit

გამომარეღება: / Salts:



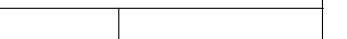
მარილის ქერქი  
Salt crust



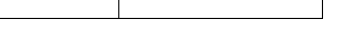
მარილის ქერქი ფრაგმენტულად  
Patchy salt crust



წერტილოვანი კრისტალოზავა  
Crystalline dots



ნაფიფქი  
Flakes



ნაფიფქი ფრაგმენტულად  
Patchy flakes



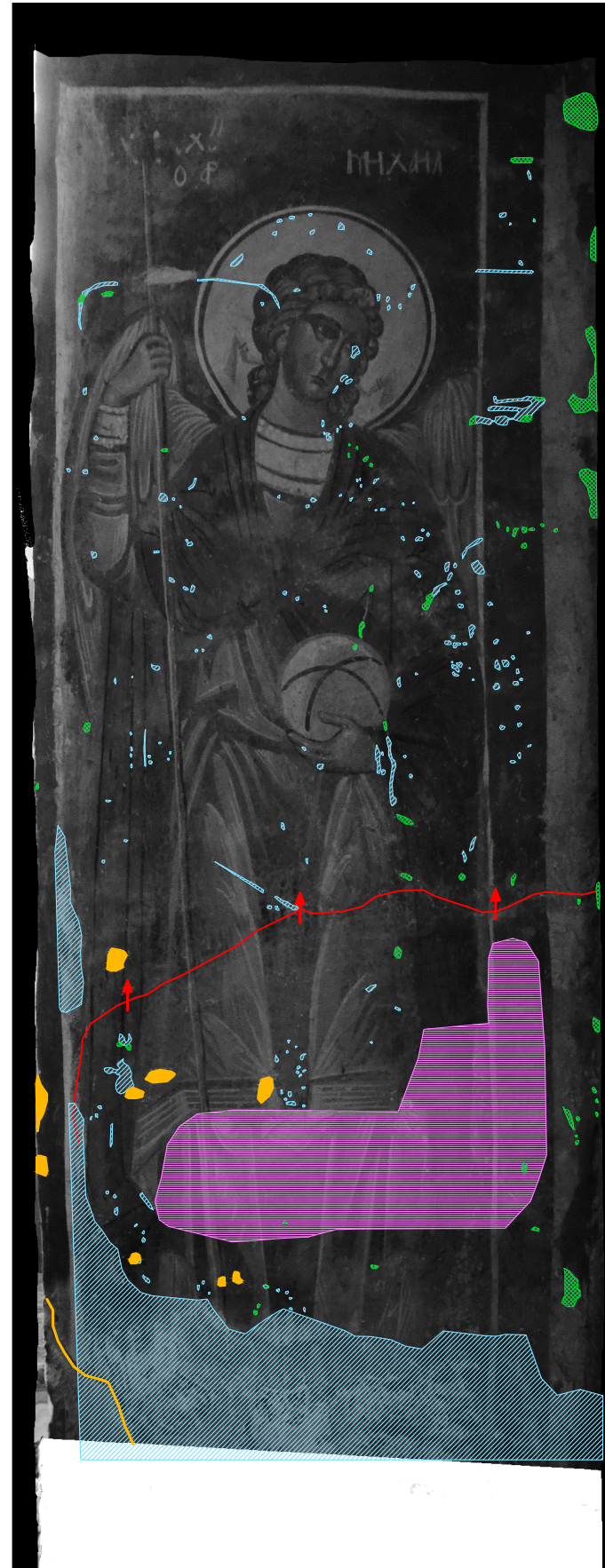
თეთრი ღლაქი  
White haze



გრაფიკული დოკუმენტაცია / Graphic Documentation

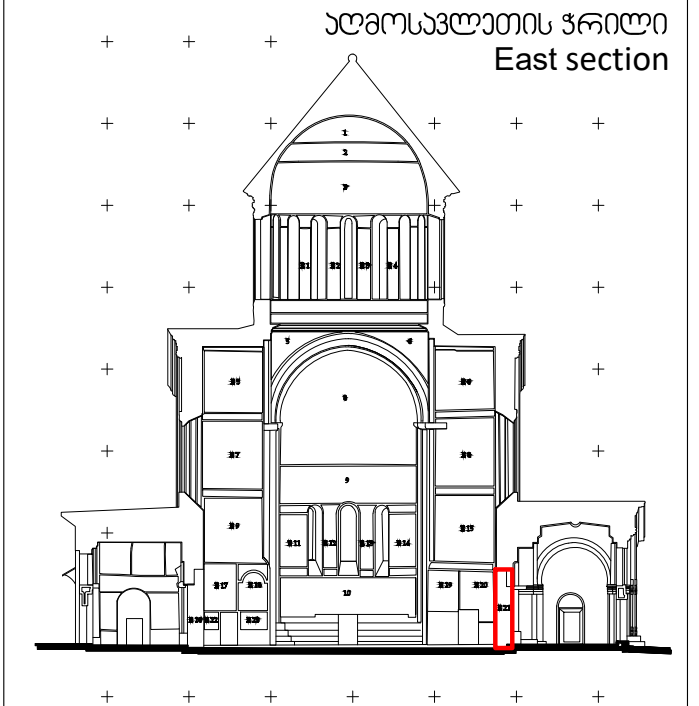
ხედლის მხატვრობის დანიშნულების რუკა

Wall painting condition map



გელათის სამონასტრო  
ხომალასი ღვთისმშობლის  
შობის ტაძარი

Church of the Nativity of  
Virgin Mary



სამხრეთი მულაჰი, აღმოსავლეთის ხედალი  
South arm, East wall

ლაგენდა / LEGEND

ტიქნოლოგია: /Original technology:

ნაღესობის ნაკერი  
Plaster joint

გვიანდელი ჩარევა: / Previous intervention

შეკვრები და კიდეების  
გამკვრება:  
Fillings and edge repair

ნაღესობის ჳენა: / Plaster Layer:

სრული დანაკარგი  
Full loss

ნაწილობრივი დანაკარგი  
Partial loss

კვარი  
Crack

ღია განშრეკება:  
(საღესობის ფენებს შორის)  
Open delamination

ღია განშრეკება:  
(ნაღესობის ფენებს შორის)  
Open delamination

დახურული განშრეკება:  
Closed delamination

გაფხვიერება  
Decohesion

ქვედა სქემა - ზედა  
ნაღესობის დაკარგვა  
სრულად  
Lower scheme - loss of  
upper plaster layer

შერეული ჳენა: / Paint layer:

სრული დანაკარგი  
Full loss

ნაწილობრივი დანაკარგი  
Partial loss

გაფხვიერება  
Decohesion

აბურცვა  
Blistering

აქრცვლა  
Flaking

საღებავის წამორეცხვა  
Washed drips of paint

ნაღები  
Deposit

გამომარტობა: / Salts:

მარილის ქერქი  
Salt crust

მარილის ქერქი ფრაგმენტულად  
Patchy salt crust

წერტილოვანი კრისტალოზავა  
Crystalline dots

ნაფიფი  
Flakes

ნაფიფი ფრაგმენტულად  
Patchy flakes

თეთრი ღაქა  
White haze