

გრაფიკული დოკუმენტაცია / Graphic Documentation

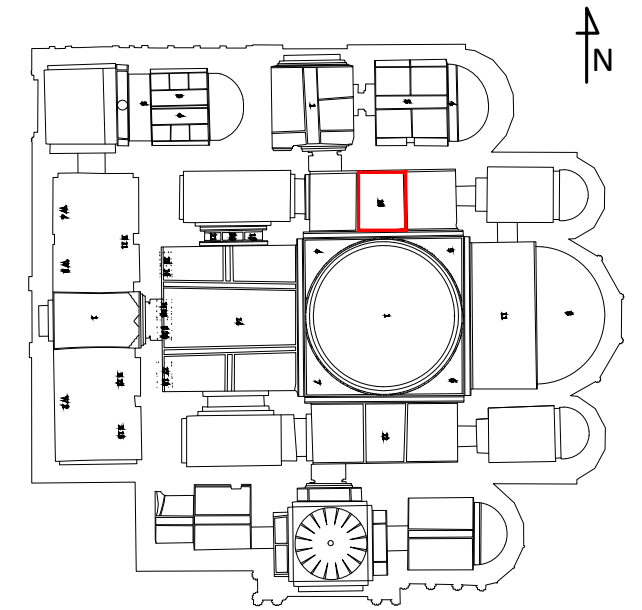
ეძლის მხატვრობის დაზიანების რუკა
Wall painting condition map



გელათის სამონასტრო
ქოხლასი ღვთისმშობლის
შობის ტაძარი

Church of the Nativity of
Virgin Mary

გეგმა / Plan



ჩრდილოეთი გელაქი, აბარა
North arm, vault

ლექსეა / LEGEND

ტიქლოლი: /Original technology:

ნაღსობის ნაქრი
Plaster joint

გვიანელი ჩარევა / Previous intervention

შეკვები და კიდეების
გამაგრება:
Fillings and edge repair

ნაღსობის შენა: / Plaster Layer:

სრული დანაკარგი
Full loss

ნაწილობრივი დანაკარგი
Partial loss

ბზარი
Crack

ღია განშრევა:
(საფუძვლის და ნაღსობის ფენის შორის)
Open delamination
(Between primary support and plaster layer)

ღია განშრევა:
(ნაღსობის ფენის შორის)
Open delamination
(Between plaster layers)

დახურული განშრევა:
Closed delamination

გაფხვიერება
Decohesion

ქვედა სქემა - ზედა
ნაღსობის დანაკარგი
სრულად
Lower scheme - loss of
upper plaster layer

შერეული შენა: / Paint layer:

სრული დანაკარგი
Full loss

ნაწილობრივი დანაკარგი
Partial loss

გაფხვიერება
Decohesion

აბურცვა
Blistering

აქერცლა
Flaking

ხაღბების ჩამორეცხვა
Washed drips of paint

ნაღები
Deposit

გამომარიღება: / Salts:

მარილის ქერქი
Salt crust

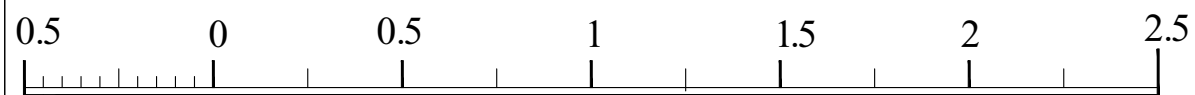
მარილის ქერქი ფრაგმენტულად
Patchy salt crust

წერტილოვანი კრისტალოზავი
Crystalline dots

ნაფიფქი
Flakes

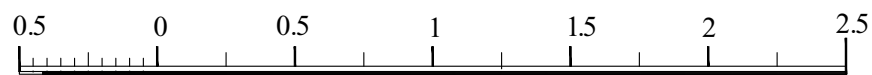
ნაფიფქი ფრაგმენტულად
Patchy flakes

თეთრი ღაქა
White haze



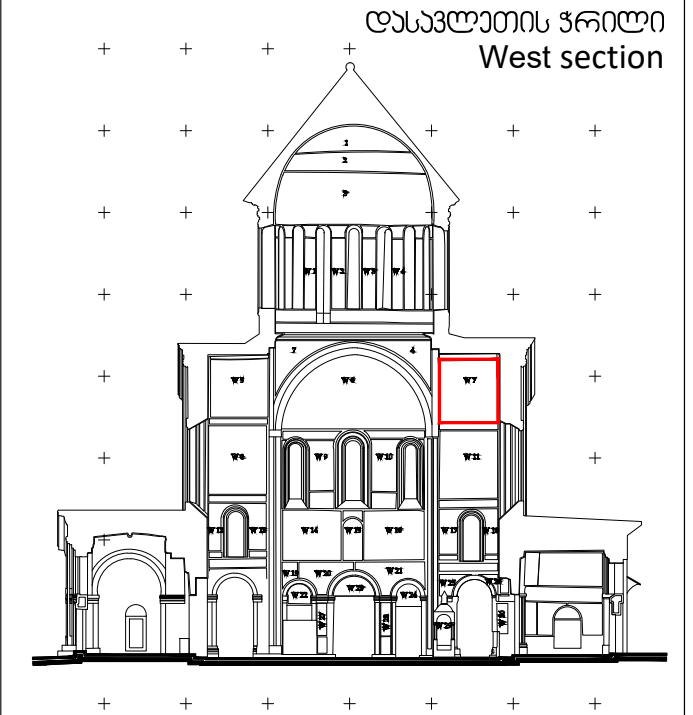
გრაფიკული დოკუმენტაცია / Graphic Documentation

ხედლის მხატვრობის დაზიანების რუკა
Wall painting condition map



გელათის სამონასტრო
ქოხლასი ღვთისმშობლის
შობის ტაძარი

Church of the Nativity of
Virgin Mary



ჩრდილოეთი მალაჰი, დასავლეთის ხედლი
North arm, West wall

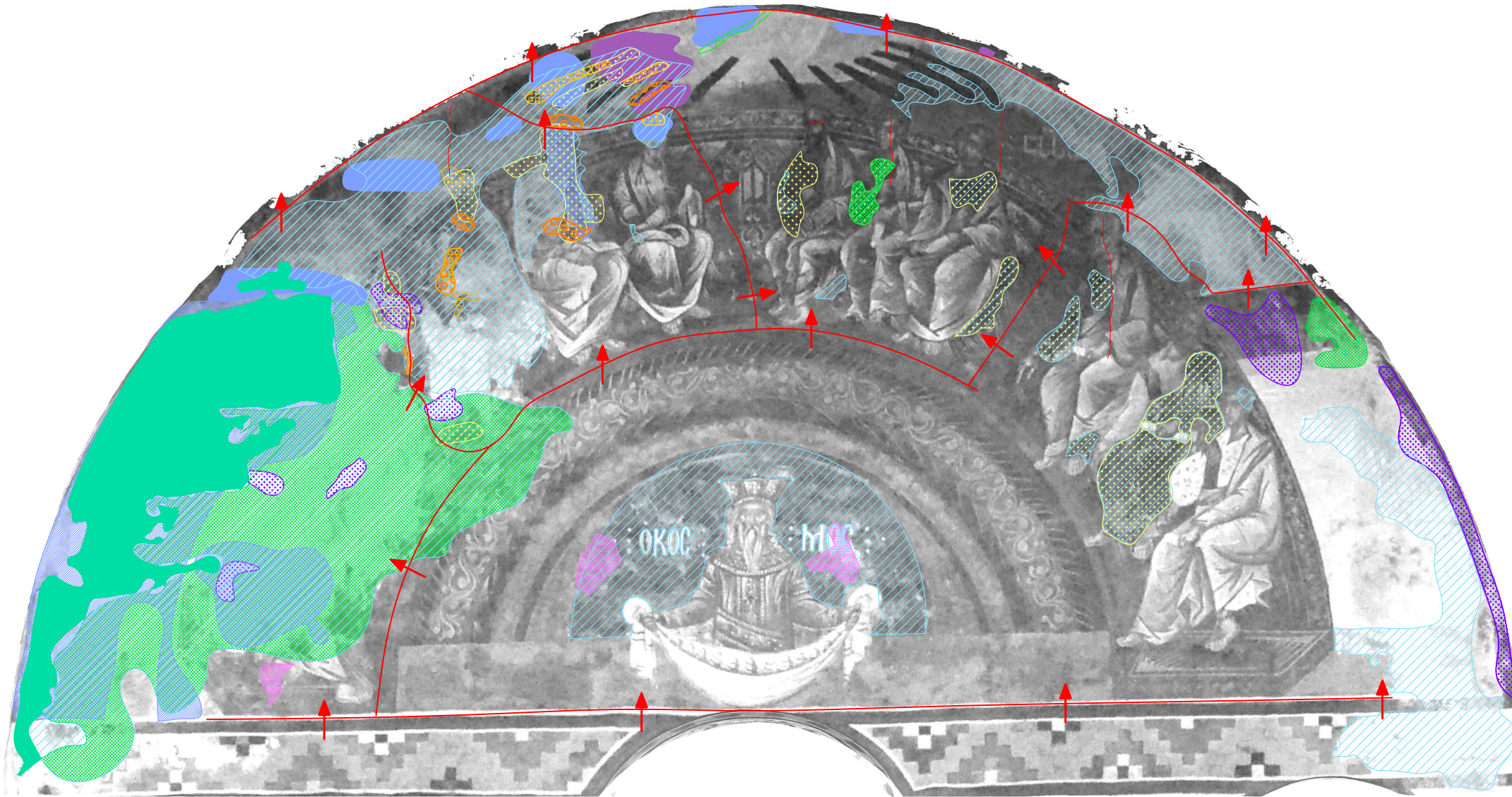
ლეგენდა / LEGEND

ტიქნოლოგია: /Original technology:		შერჩეული შენა: / Paint layer:	
	ნაღესობის ნაკერი Plaster joint		სრული დანაკარგი Full loss
გვიანდელი ჩარევა: / Previous intervention			ნაწილობრივი დანაკარგი Partial loss
	შევსებები და კიდეების გამაგრება: Fillings and edge repair		გაფხვიერება Decohesion
ნაღესობის შენა: / Plaster Layer:			აბურცევა Blistering
	სრული დანაკარგი Full loss		აქერცვლა Flaking
	ნაწილობრივი დანაკარგი Partial loss		საღებავის ჩამორეცხვა Washed drips of paint
	შხარი Crack		ნადები Deposit
	ღია განშრეევა: (საფუძვლის და ნაღესობის ფენის შორის) Open delamination (Between primary support and plaster layer)	გამომარიღება: / Salts:	
	ღია განშრეევა: (ნაღესობის ფენის შორის) Open delamination (Between plaster layers)		მარილის ქერქი Salt crust
	დახურული განშრეევა: Closed delamination		მარილის ქერქი ფრაგმენტულად Patchy salt crust
	გაფხვიერება Decohesion		წერტილოვანი კრისტალოზაცია Crystalline dots
	ქვედა სქემა - ზედა ნაღესობის დანაკარგი სრულად Lower scheme - loss of upper plaster layer		ნაფიფქი Flakes
			ნაფიფქი ფრაგმენტულად Patchy flakes
			თეთრი ღაქა White haze

გრაფიკული დოკუმენტაცია / Graphic Documentation

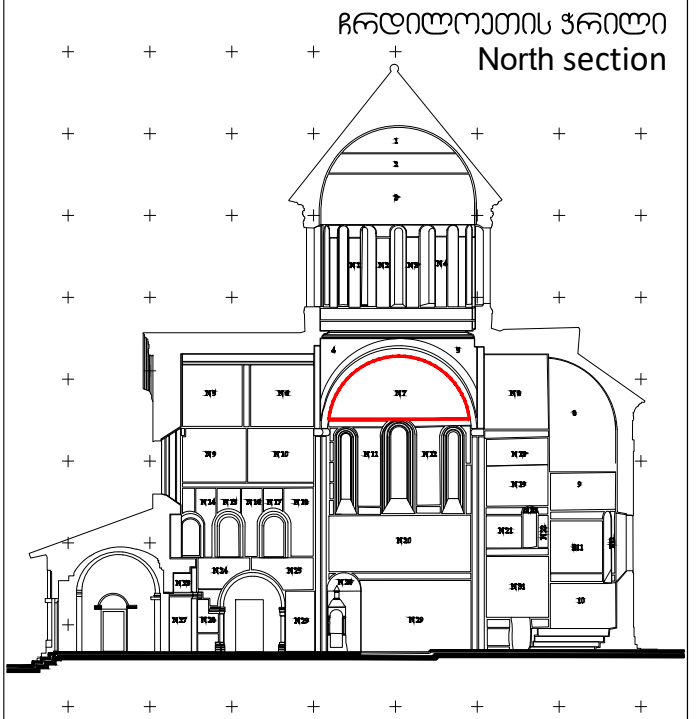
ხედლის მხატვრობის დანიშნულების რუკა

Wall painting condition map



გელათის სამონასტრო
ხომალასი ღვთისმშობლის
შობის ტაძარი

Church of the Nativity of
Virgin Mary



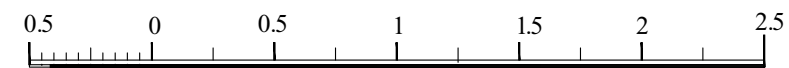
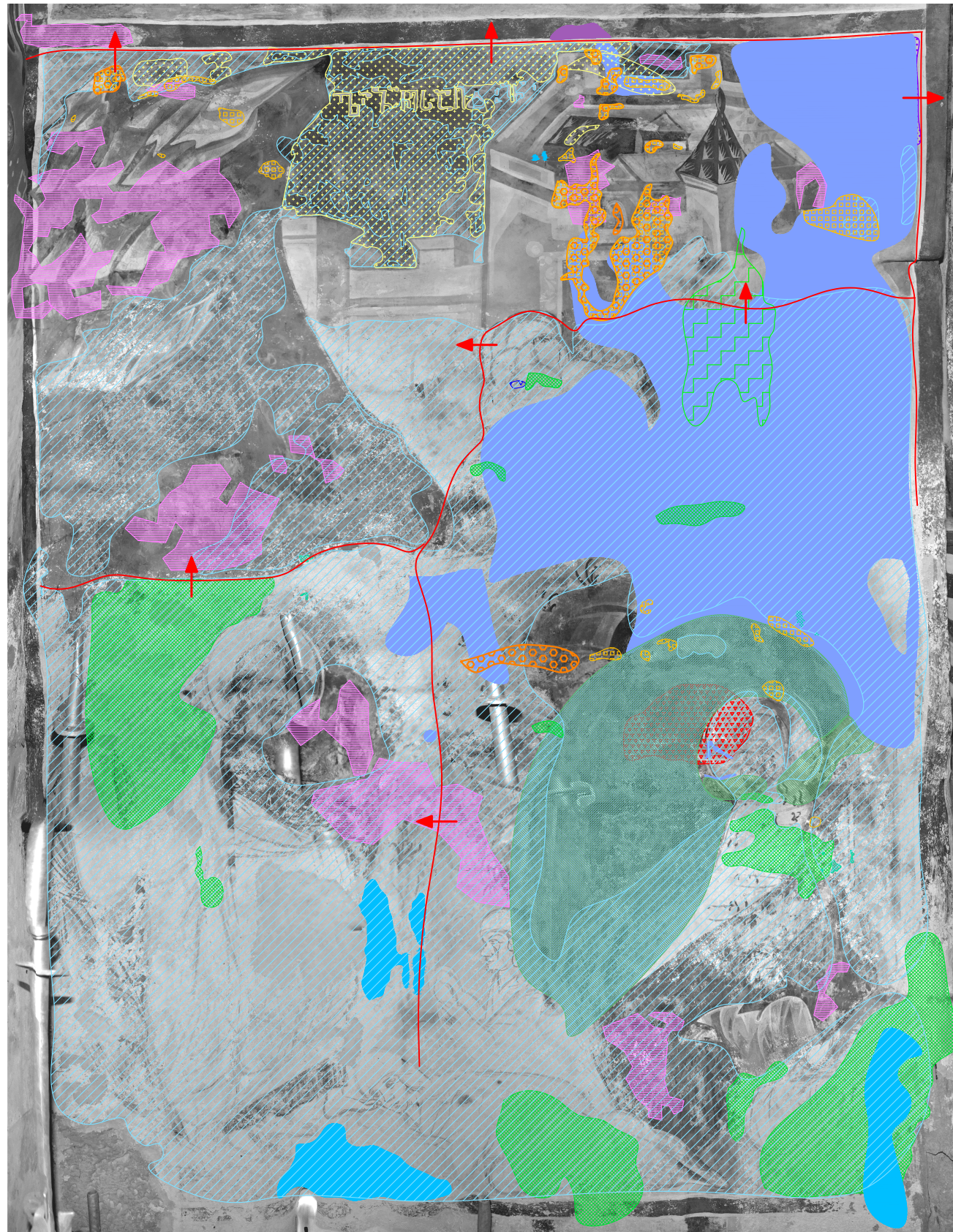
ჩრდილოეთი მხარე, ჩრდილოეთის ხედი
North arm, North wall

ლაქანა / LEGEND

ტიქნოლოგია: /Original technology:		შერჩენილი ფენა: / Paint layer:	
	ნაღესობის ნაკერი Plaster joint		სრული დანაკარგი Full loss
გვიანდელი ჩარევა: /Previous intervention			ნაწილობრივი დანაკარგი Partial loss
	შევსებები და კიდეების გამაგრება: Fillings and edge repair		გაფხვიერება Decohesion
ნაღესობის ფენა: / Plaster Layer:			აბურცვა Blistering
	სრული დანაკარგი Full loss		აქვრცევა Flaking
	ნაწილობრივი დანაკარგი Partial loss		ხაღებების ჩამორეცხვა Washed drips of paint
	ტყუპი Crack		ნადები Deposit
	ღია განშრევა: (საფუძვლისა და ნაღესობის ფენის შორის) Open delamination (Between primary support and plaster layer)	ბამომარილია: / Salts:	
	ღია განშრევა: (ნაღესობის ფენის შორის) Open delamination (Between plaster layers)		მარილის ქვრტი Salt crust
	დახურული განშრევა: Closed delamination		მარილის ქვრტი ფრაგმენტულად Patchy salt crust
	გაფხვიერება Decohesion		წვრტილიანი კრისტალიზაცია Crystalline dots
	ქვედა სქემა - ზედა ნაღესობის დანაკარგი სრულად Lower scheme - loss of upper plaster layer		ნაფიფქი Flakes
			ნაფიფქი ფრაგმენტულად Patchy flakes
			თეთრი ღაქა White haze

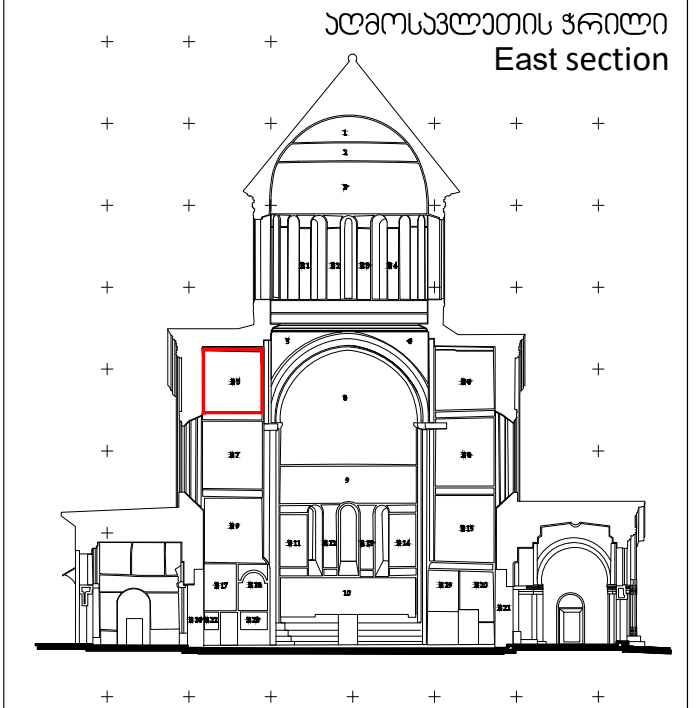
გრაფიკული დოკუმენტაცია / Graphic Documentation

ეძლის მხატვრობის დაზიანების რუკა
Wall painting condition map



გელათის სამონასტრო
ქოხლასი ღვთისმშობლის
შობის ტაძარი

Church of the Nativity of
Virgin Mary



ჩრდილოეთი მხარე, აღმოსავლეთი ეძალი
North arm, East wall

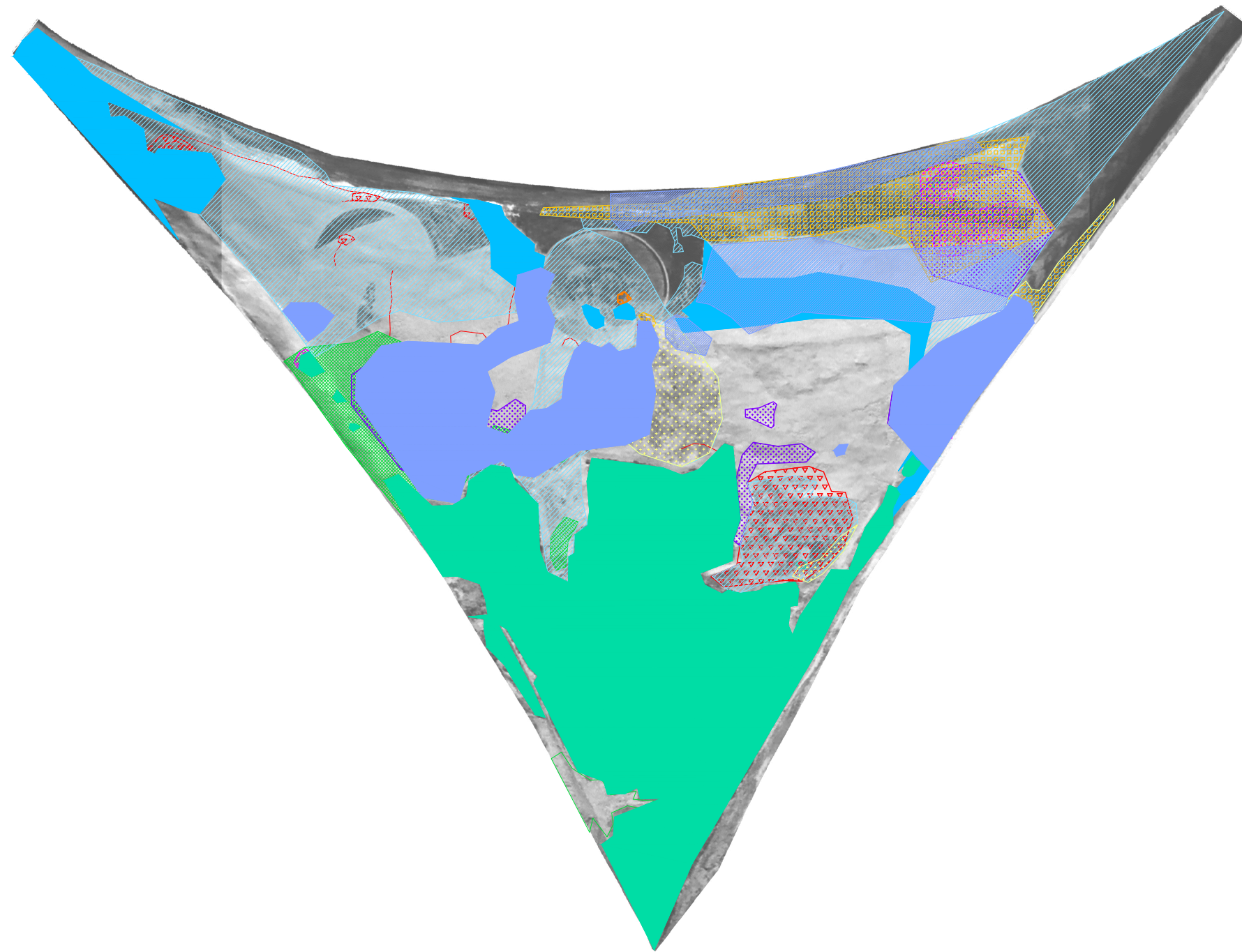
ლაქანა / LEGEND

ტიქლოლი: /Original technology:	შარქული შინა: / Paint layer:
ნალესობის ნაკერი Plaster joint	სრული დანაკარგი Full loss
შევსებები და კიდეების გამაგრება: Fillings and edge repair	ნაწილობრივი დანაკარგი Partial loss
გვიანდელი ჩარევა / Previous intervention	გაფხვიერება Decohesion
დასოლის შინა: / Plaster Layer:	აბურცევა Blistering
სრული დანაკარგი Full loss	აქერცელა Flaking
ნაწილობრივი დანაკარგი Partial loss	სიღებების ჩამორეცხვა Washed drips of paint
ბზარი Crack	ნადები Deposit
ღია განშრეევა: (საქუქლას და ნალესობის ფენის შორის) Open delamination (Between primary support and plaster layer)	მარლის ქერქი Salt crust
ღია განშრეევა: (ნალესობის ფენის შორის) Open delamination (Between plaster layers)	მარლის ქერქი ფრაგმენტულად Patchy salt crust
დახურული განშრეევა: Closed delamination	წერტილოვანი კრისტალიზაცია Crystalline dots
გაფხვიერება Decohesion	ნაფიფქი Flakes
ქვედა სქემა - ზედა ნალესობის დანაკარგი Lower scheme - loss of upper plaster layer	ნაფიფქი ფრაგმენტულად Patchy flakes
	თეთრი ღაცა White haze

გრაფიკული დოკუმენტაცია / Graphic Documentation

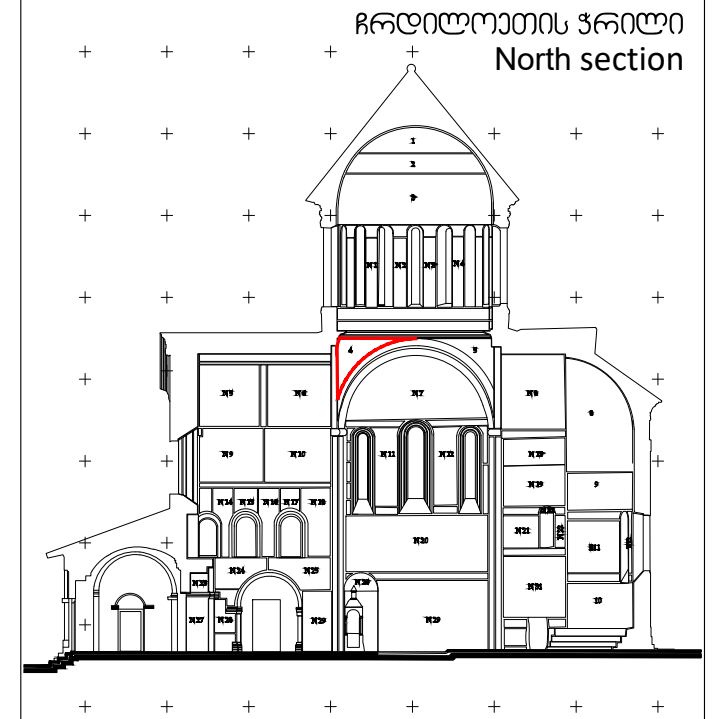
ხედლის მხატვრობის დაზიანების რუკა

Wall painting condition map



გელათის სამონასტრო
ხომალასი ღვთისმშობლის
შობის ტაძარი

Church of the Nativity of
Virgin Mary



ჩრდილო-დასავლეთი აფრა
North-west pendentive

ლეგენდა / LEGEND

ტიქნოლოგია: /Original technology:

ნაღესობის ნაკერი
Plaster joint

გვიანდელი ჩარევა: /Previous intervention

შესვლები და კიდეების
გამაგრება:
Fillings and edge repair

ნაღესობის ფენა: /Plaster Layer:

სრული დანაკარგი
Full loss

ნაწილობრივი დანაკარგი
Partial loss

ტყევა
Crack

ღია განშრევა:
(საფუძვლისა და ნაღესობის ფენის შორის)
Open delamination
(Between primary support and plaster layer)

ღია განშრევა:
(ნაღესობის ფენის შორის)
Open delamination
(Between plaster layers)

დახურული განშრევა:
Closed delamination

გაფხვიერება
Decohesion

ქვედა სქემა - ზედა
ნაღესობის დაკარგვა
სრულად
Lower scheme - loss of
upper plaster layer

ფერადი ფენა: /Paint layer:

სრული დანაკარგი
Full loss

ნაწილობრივი დანაკარგი
Partial loss

გაფხვიერება
Decohesion

აბურცვა
Blistering

აქვრცევა
Flaking

ხაღებების ჩამორეცხვა
Washed drips of paint

ნაღები
Deposit

ბამონარილია: /Salts:

მარილის ქერქი
Salt crust

მარილის ქერქი ფრაგმენტულად
Patchy salt crust

წერტილოვანი კრისტალოზაცია
Crystalline dots

ნაფიფქი
Flakes

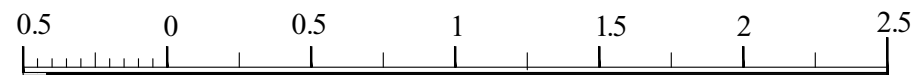
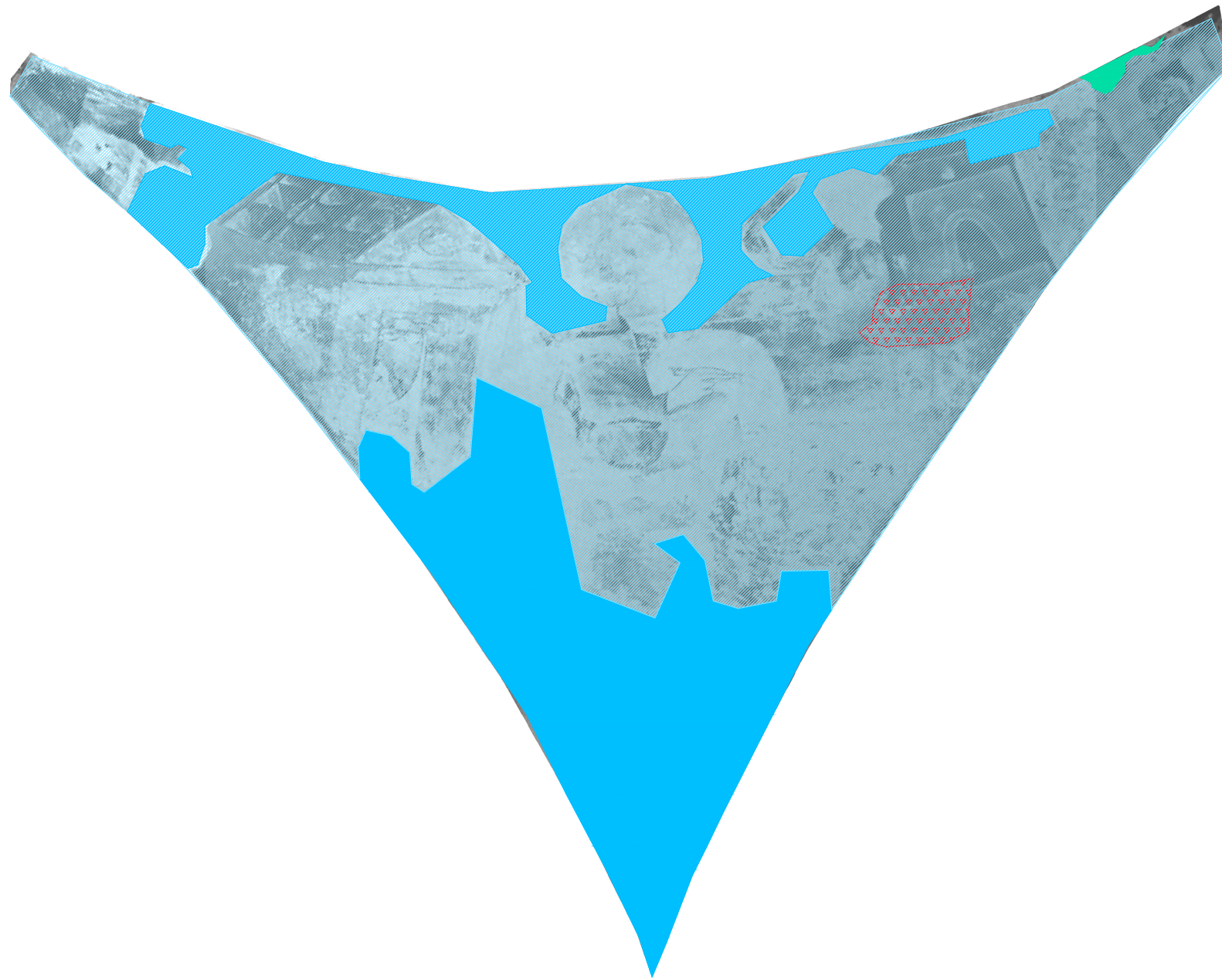
ნაფიფქი ფრაგმენტულად
Patchy flakes

თეთრი ღაქა
White haze

გრაფიკული დოკუმენტაცია / Graphic Documentation

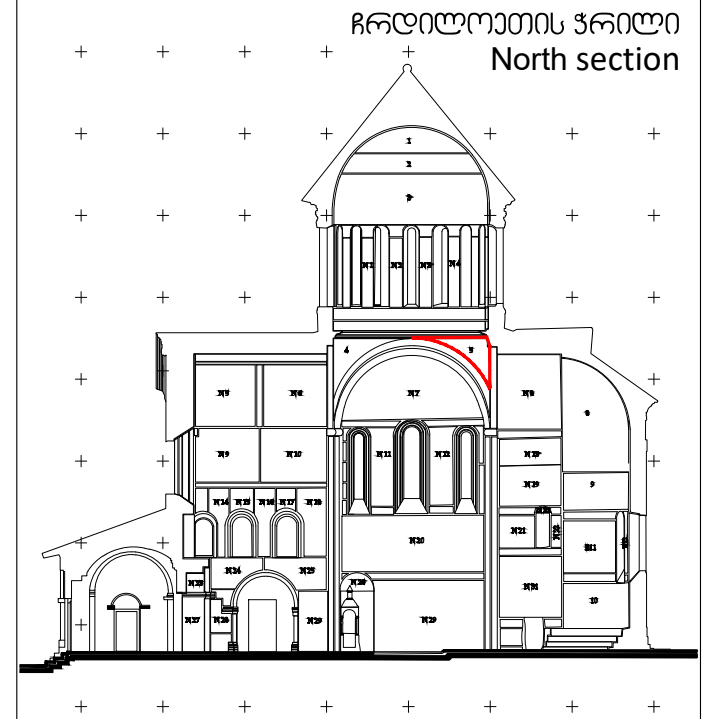
ხედლის მხატვრობის დაზიანების რუკა

Wall painting condition map



გელათის სამონასტრო
ხომალასი ღვთისმშობლის
შობის ტაძარი

Church of the Nativity of
Virgin Mary



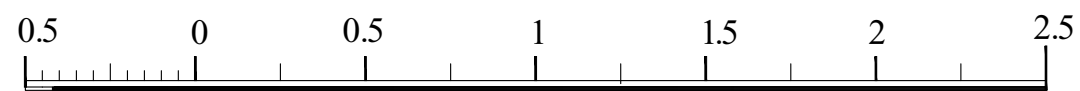
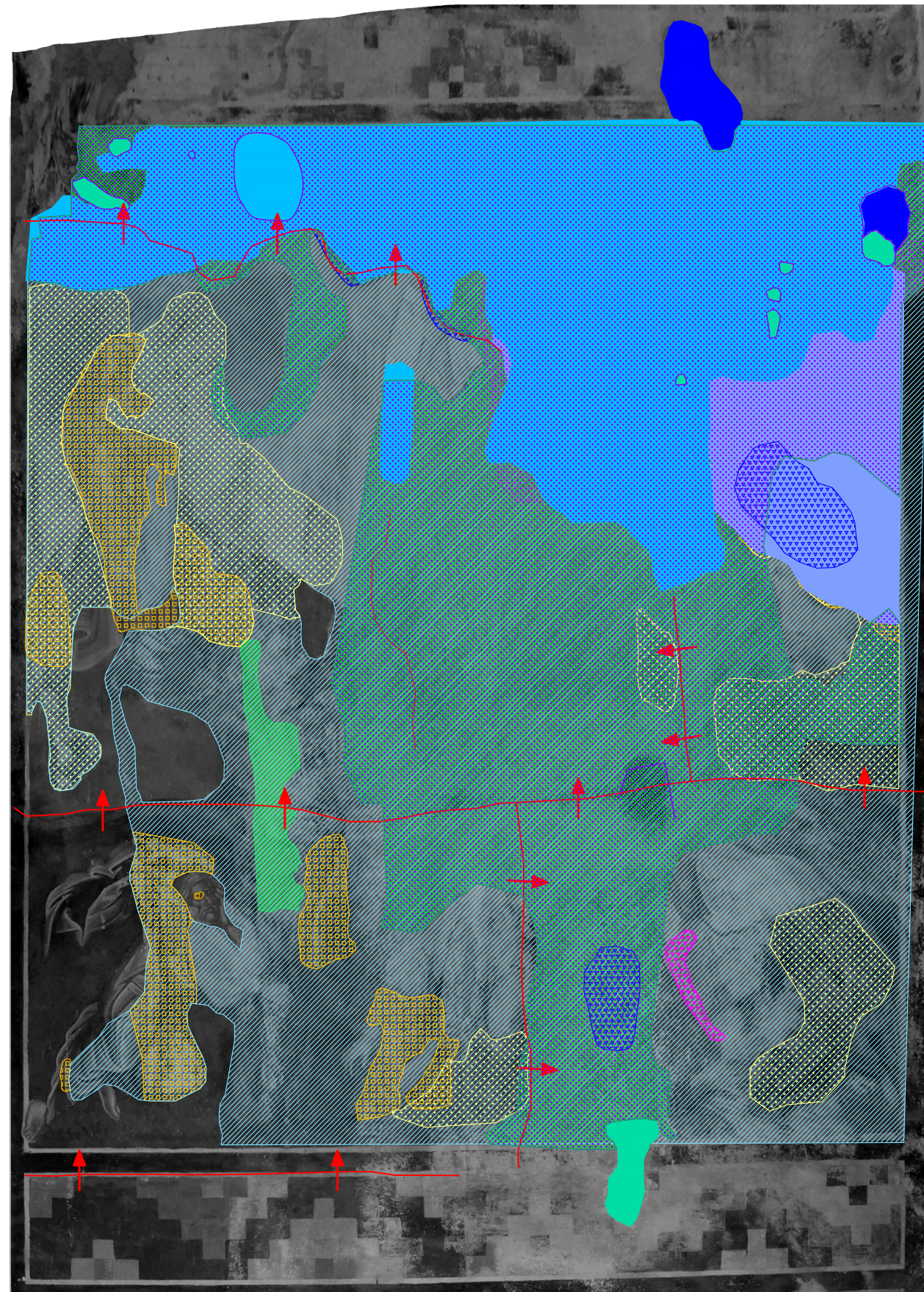
ჩრდილო-აღმოსავლეთი აფრა
North-east pendentive

ლეგენდა / LEGEND

ტიქნოლოგია: /Original technology:	შერჩეული ფენა: / Paint layer:
ნაღესობის ნაკერი Plaster joint	სრული დანაკარგი Full loss
გვიანდელი ჩარევა / Previous intervention	ნაწილობრივი დანაკარგი Partial loss
შევსებები და კიდეების გამაგრება: Fillings and edge repair	გაფხვიერება Decohesion
ნაღესობის ფენა: / Plaster Layer:	აბურცევა Blistering
სრული დანაკარგი Full loss	აქერცვლა Flaking
ნაწილობრივი დანაკარგი Partial loss	ხაღებების ჩამორეცხვა Washed drips of paint
ბზარი Crack	ნადები Deposit
ღია განშრევა: (საფუძვლისა და ნაღესობის ფენის შორის) Open delamination (Between primary support and plaster layer)	მარილის ქერქი Salt crust
ღია განშრევა: (ნაღესობის ფენის შორის) Open delamination (Between plaster layers)	მარილის ქერქი ფრაგმენტულად Patchy salt crust
დახურული განშრევა: Closed delamination	წერტილოვანი კრისტალოზაცია Crystalline dots
გაფხვიერება Decohesion	ნაფიფქი Flakes
ქვედა სქემა - ზედა ნაღესობის დაკარგვა სრულად Lower scheme - loss of upper plaster layer	ნაფიფქი ფრაგმენტულად Patchy flakes
	თეთრი ღაქა White haze

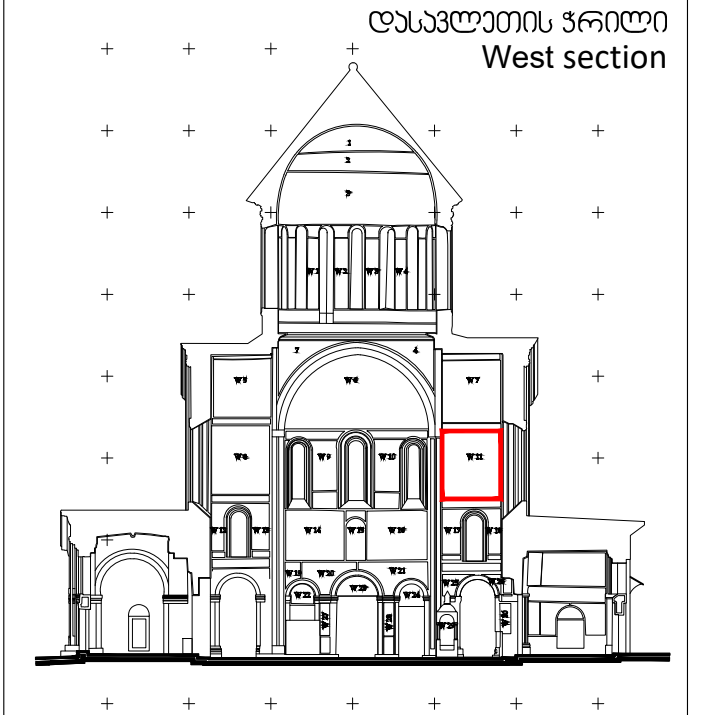
გრაფიკული დოკუმენტაცია / Graphic Documentation

ხედლის მხატვრობის დაზიანების რუკა
Wall painting condition map



გელათის სამონასტრო
ქოხლასი ღვთისმშობლის
შობის ტაძარი

Church of the Nativity of
Virgin Mary



ჩრდილოეთი მალავი, დასავლეთის ხედლი
North arm, West wall

ლეგენდა / LEGEND

ტიქროლოგია: /Original technology:	შერჩენილი შენა: / Paint layer:
ნაღესობის ნაკერი Plaster joint	სრული დანაკარგი Full loss
გვიანდელი ჩარევა: /Previous intervention	ნაწილობრივი დანაკარგი Partial loss
შევსებები და კიდეების გამაგრება: Fillings and edge repair	გაფხვიერება Decohesion
ნაღესობის შენა: / Plaster Layer:	აბურცვა Blistering
სრული დანაკარგი Full loss	აქვრცვლა Flaking
ნაწილობრივი დანაკარგი Partial loss	ხაღბების ჩამორეცხვა Washed drips of paint
ბზარი Crack	ნაღები Deposit
ღია განშრევა: (საფუძვლის და ნაღესობის ფენის შორის) Open delamination (Between primary support and plaster layer)	გამომარტობა: / Salts:
ღია განშრევა: (ნაღესობის ფენის შორის) Open delamination (Between plaster layers)	მარილის ქვრტი Salt crust
დახურული განშრევა: Closed delamination	მარილის ქვრტი ფრაგმენტულად Patchy salt crust
გაფხვიერება Decohesion	წერტილოვანი კრისტალოზაცია Crystalline dots
ქვედა სქემა - ზედა ნაღესობის დანაკარგი Lower scheme - loss of upper plaster layer	ნაფიფქი Flakes
	ნაფიფქი ფრაგმენტულად Patchy flakes
	თვითი ღაქა White haze

გრაფიკული დოკუმენტაცია / Graphic Documentation

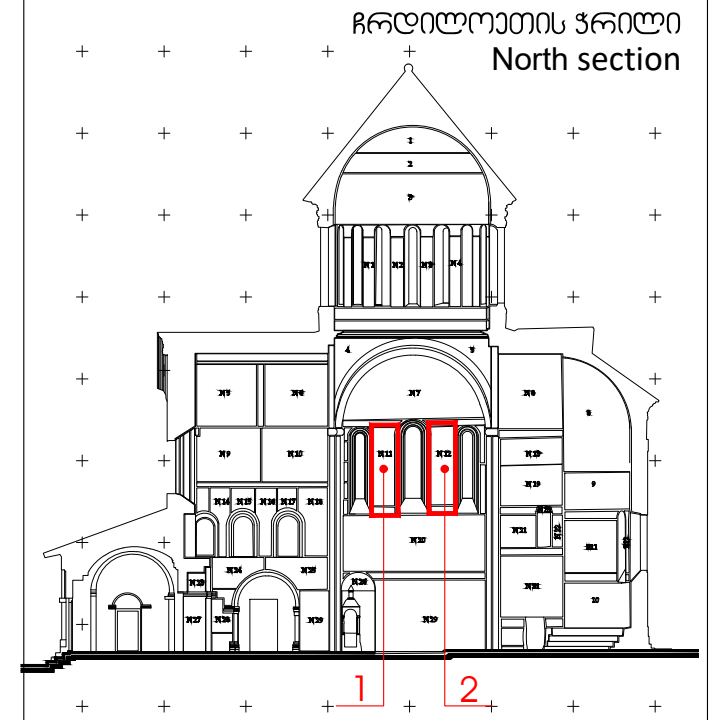
ხედლის მხატვრობის დანიშნულების რუკა

Wall painting condition map



გელათის სამონასტრო
ქოხლეთის ღვთისმშობლის
შობის ტაძარი

Church of the Nativity of
Virgin Mary



ჩრდილოეთი გელატი, ჩრდილოეთის ხედლი
North arm, North wall

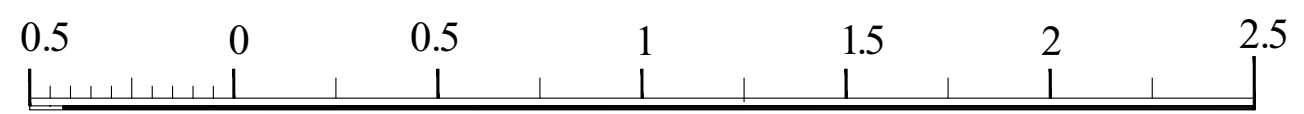
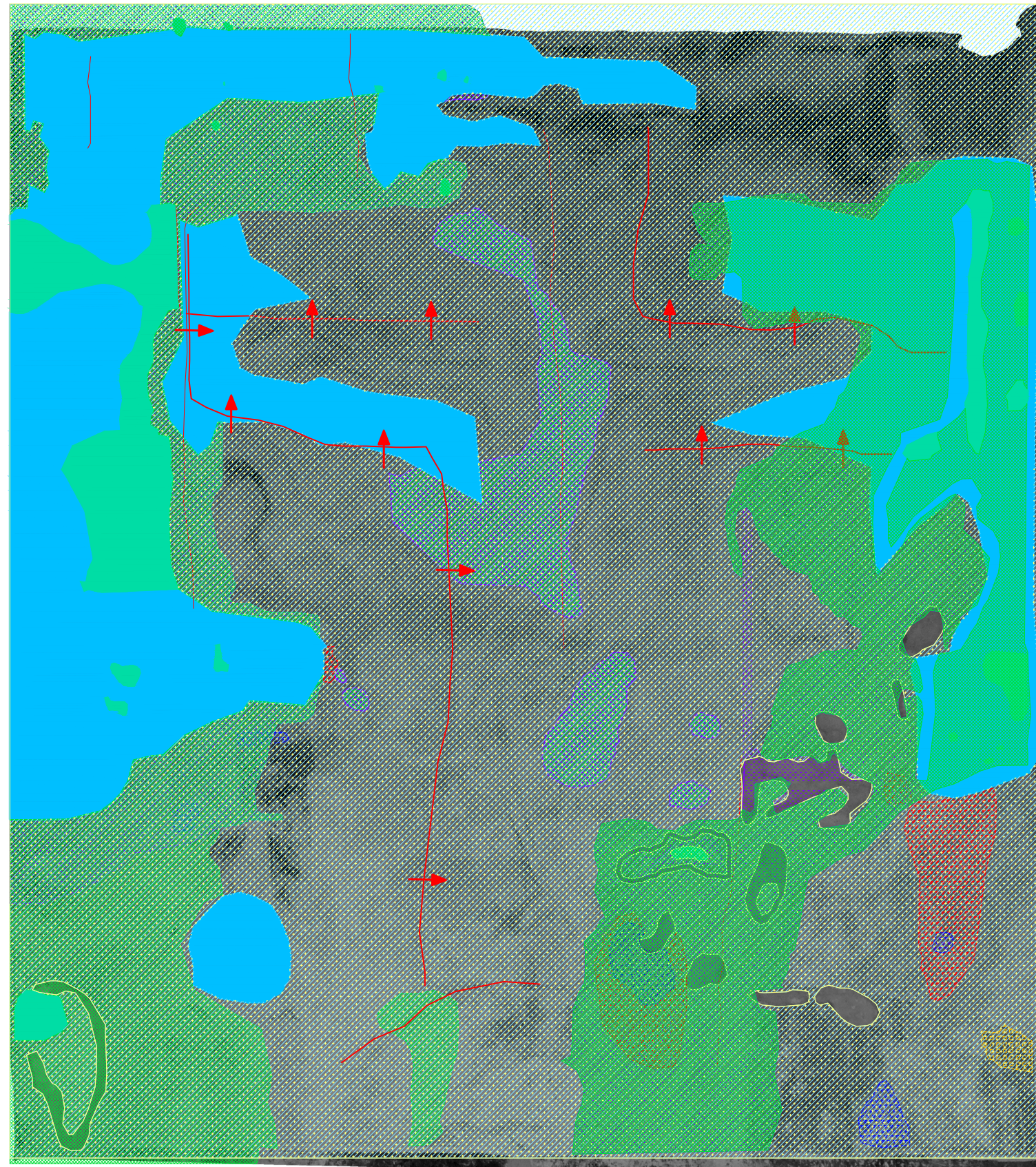
ლაქანა / LEGEND

ტიქნოლოგია: /Original technology:		შერჩევნილი ფენა: / Paint layer:	
	ნაღესობის ნაკერი Plaster joint		სრული დანაკარგი Full loss
	გვიანდელი ჩარევა / Previous intervention		ნაწილობრივი დანაკარგი Partial loss
	შევსებები და კიდეების გამაგრება: Fillings and edge repair		გაფხვიერება Decohesion
	ნაღესობის ფენა: / Plaster Layer:		აბურცვა Blistering
	სრული დანაკარგი Full loss		აქვრცევა Flaking
	ნაწილობრივი დანაკარგი Partial loss		ხაღებების ჩამორეცხვა Washed drips of paint
	შხარი Crack		ნადები Deposit
	ღია განშრევა: (ხაღებებსა და ნაღესობის ფენებს შორის) Open delamination (Between primary support and plaster layer)	ბამონარილია: / Salts:	
	ღია განშრევა: (ნაღესობის ფენებს შორის) Open delamination (Between plaster layers)		მარილის ქვრტი Salt crust
	დახურული განშრევა: Closed delamination		მარილის ქვრტი ფრაგმენტულად Patchy salt crust
	გაფხვიერება Decohesion		წვრტილიანი კრისტალიზაცია Crystalline dots
	ქვედა სქემა - ზედა ნაღესობის დანაკარგი Lower scheme - loss of upper plaster layer		ნაფიფქი Flakes
			ნაფიფქი ფრაგმენტულად Patchy flakes
			თეთრი ღაქა White haze

გრაფიკული დოკუმენტაცია / Graphic Documentation

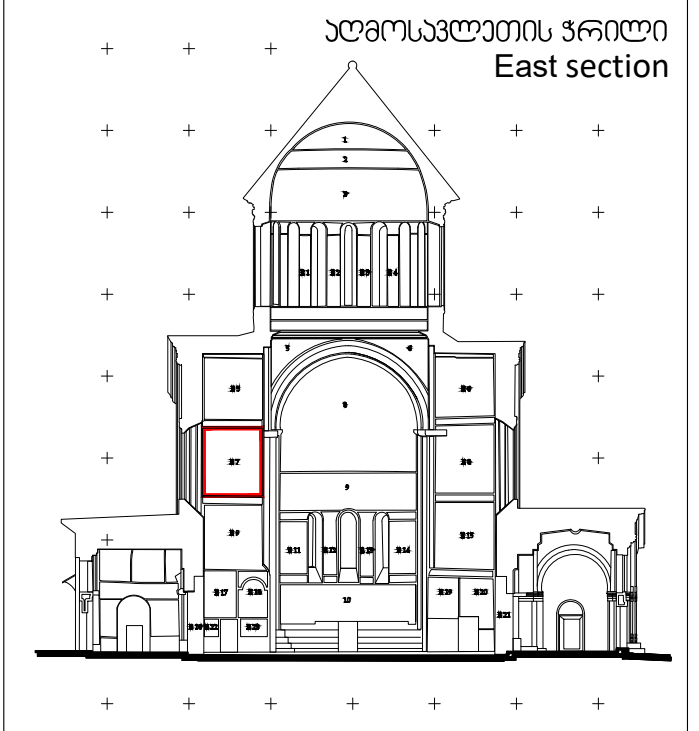
ხედლის მხატვრობის დაზიანების რუკა

Wall painting condition map



გელათის სამონასტრო
ქოხლეთის ღვთისმშობლის
შობის ტაძარი

Church of the Nativity of
Virgin Mary



ჩრდილოეთი მხარე, აღმოსავლეთი ქადალი
North arm, East wall

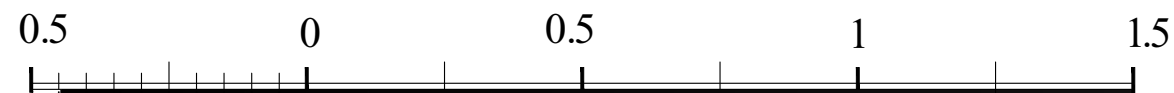
ლექსეა / LEGEND

ტიქნოლოგია: /Original technology:	შერჩეული ფენა: / Paint layer:
ნაღესობის ნაკერი Plaster joint	სრული დანაკარგი Full loss
გვიანდელი ჩარევა: /Previous intervention	ნაწილობრივი დანაკარგი Partial loss
შევსებები და კიდეების გამაგრება: Fillings and edge repair	გაფხვიერება Decohesion
ნაღესობის ფენა: / Plaster Layer:	აბურცვა Blistering
სრული დანაკარგი Full loss	აქვრცევა Flaking
ნაწილობრივი დანაკარგი Partial loss	ხაღბების ჩამორეცხვა Washed drips of paint
ბზარი Crack	ნაღები Deposit
ღია განშრევა: (საფუძვლისა და ნაღესობის ფენის შორის) Open delamination (Between primary support and plaster layer)	ბამომარტილია: / Salts:
ღია განშრევა: (ნაღესობის ფენის შორის) Open delamination (Between plaster layers)	მარილის ქვრტი Salt crust
დახურული განშრევა: Closed delamination	მარილის ქვრტი ფრაგმენტულად Patchy salt crust
გაფხვიერება Decohesion	წვრტილოვანი კრისტალოზა Crystalline dots
ქვედა სქემა - ზედა ნაღესობის დაკარგვა სრულად Lower scheme - loss of upper plaster layer	ნაფიფქი Flakes
	ნაფიფქი ფრაგმენტულად Patchy flakes
	თეთრი ღაქა White haze

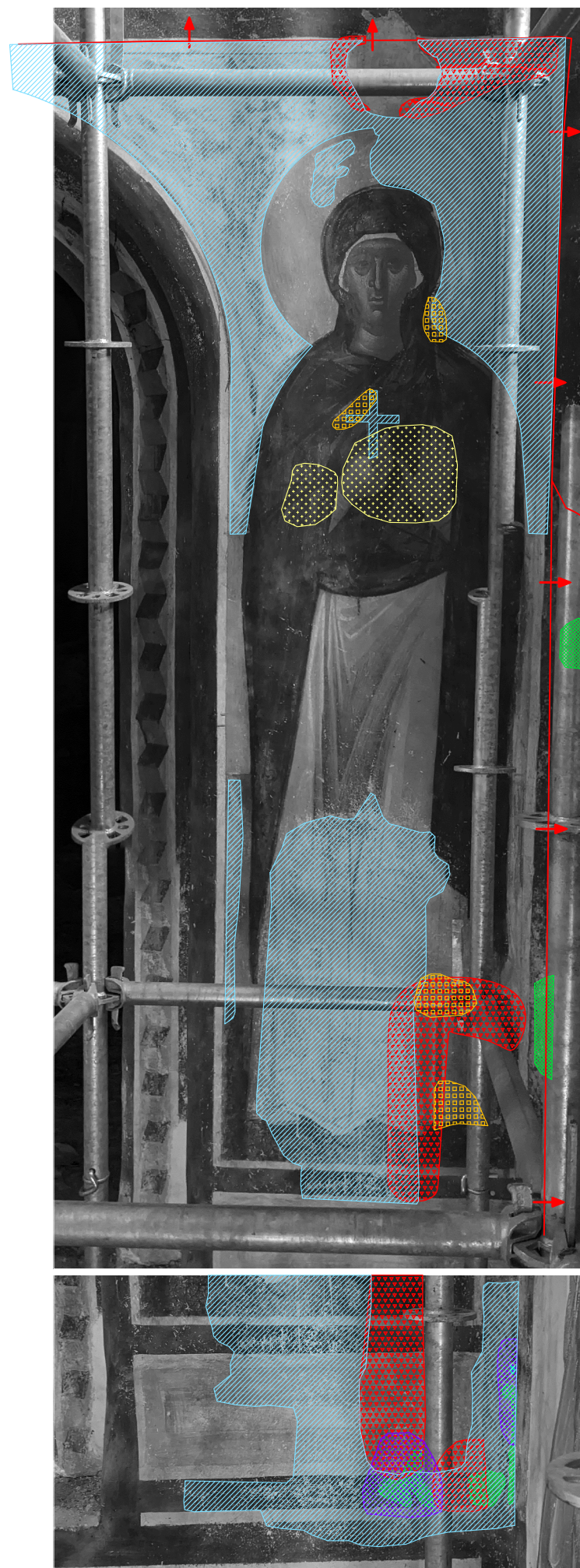
გრაფიკული დოკუმენტაცია / Graphic Documentation

ხედლის მხატვრობის დაზიანების რუკა
Wall painting condition map

1



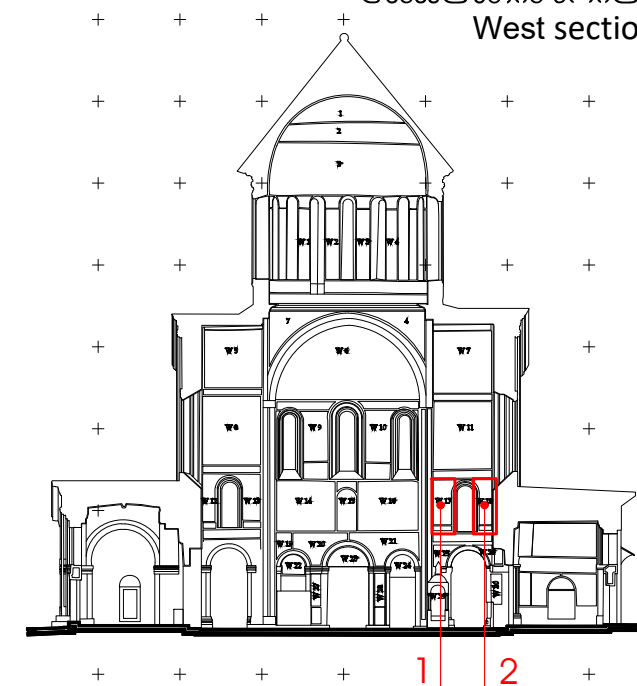
2



გელათის სამონასტრო
ქოხლეთის ღვთისმშობლის
შობის ტაძარი

Church of the Nativity of
Virgin Mary

დასავლეთის ჳრილი
West section



ჩრდილოეთი მალაქი, დასავლეთის ხედალი
North arm, West wall

ლაქანა / LEGEND

ტიქნოლოგია: /Original technology:

ნაღვსობის ნაკერი
Plaster joint

გვიანდელი ჩარევა: /Previous intervention

შევსებები და კიდეების
გამაგრება:
Fillings and edge repair

ნაღვსობის შენა: /Plaster Layer:

სრული დანაკარგი
Full loss

ნაწილობრივი დანაკარგი
Partial loss

ბზარი
Crack

ღია განშრევა:
(საფუძვლისა და ნაღვსობის ფენებს შორის)
Open delamination
(Between primary support and plaster layer)

ღია განშრევა:
(ნაღვსობის ფენებს შორის)
Open delamination
(Between plaster layers)

დახურული განშრევა:
Closed delamination

გაფხვიერება
Decohesion

ქვედა სქემა - ზედა
ნაღვსობის დაკარგვა
სრულად
Lower scheme - loss of
upper plaster layer

შერჩეული შენა: /Paint layer:

სრული დანაკარგი
Full loss

ნაწილობრივი დანაკარგი
Partial loss

გაფხვიერება
Decohesion

აბურცვა
Blistering

აქვრცევა
Flaking

საღვსობის ჩამორეცხვა
Washed drips of paint

ნაღვები
Deposit

ბამონარილია: /Salts:

მარილის ქერტი
Salt crust

მარილის ქერტი ფრაგმენტულად
Patchy salt crust

წერტილოვანი კრისტალიზაცია
Crystalline dots

ნაფიფი
Flakes

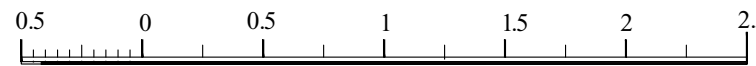
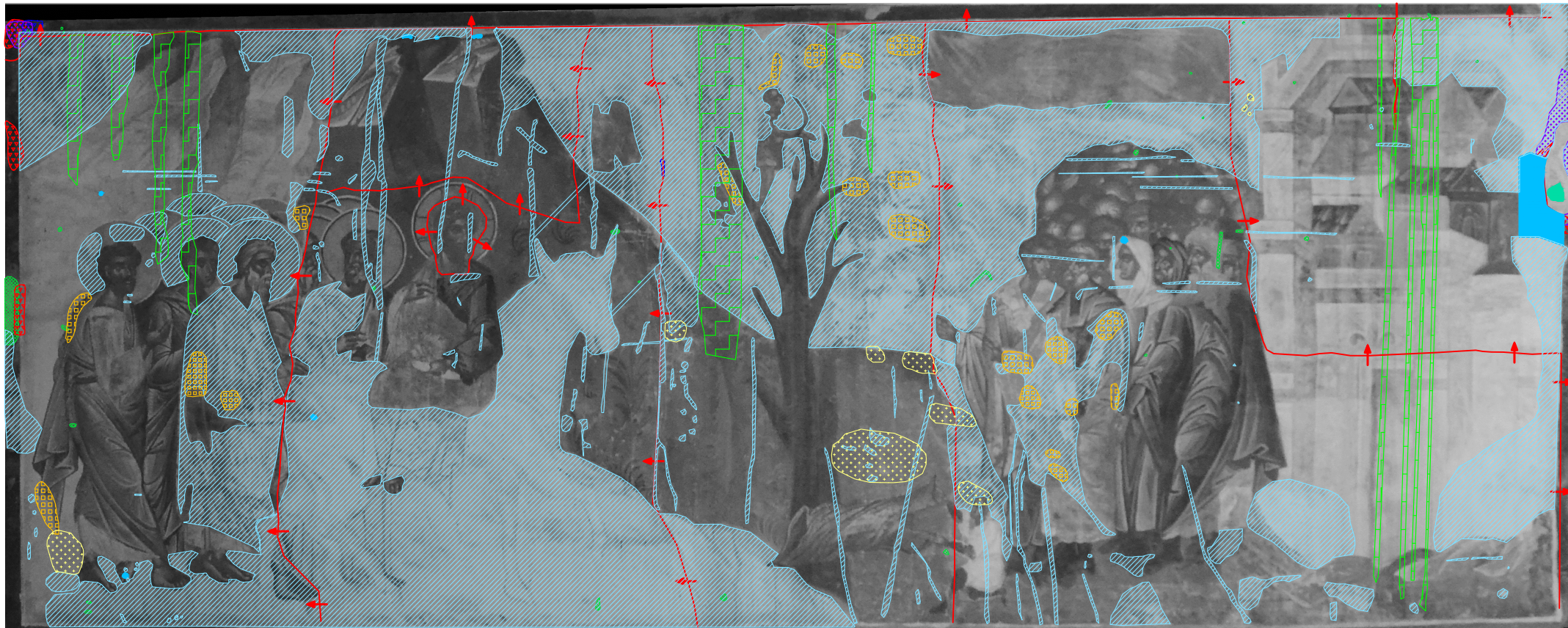
ნაფიფი ფრაგმენტულად
Patchy flakes

თეთრი ღაქა
White haze

გრაფიკული დოკუმენტაცია / Graphic Documentation

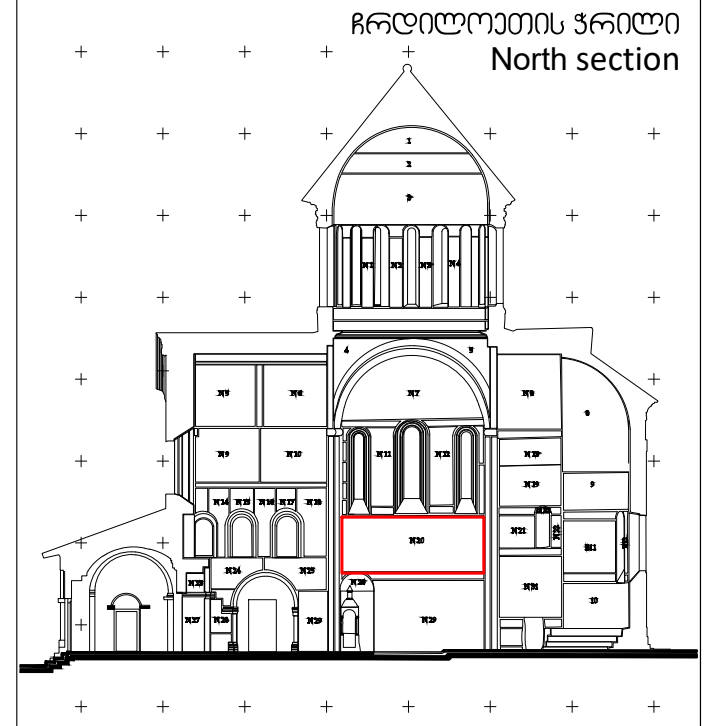
ხედლის მხატვრობის დანიშნულების რუკა

Wall painting condition map



გელათის სამონასტრო
ქოხლასი ღვთისმშობლის
შობის ტაძარი

Church of the Nativity of
Virgin Mary



ჩრდილოეთის მხარე, ჩრდილოეთის ხედალი
North arm, North wall

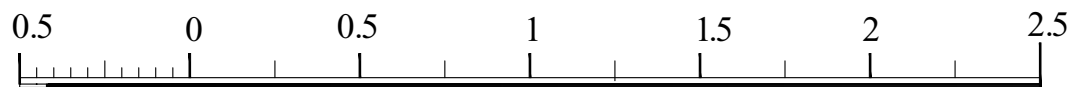
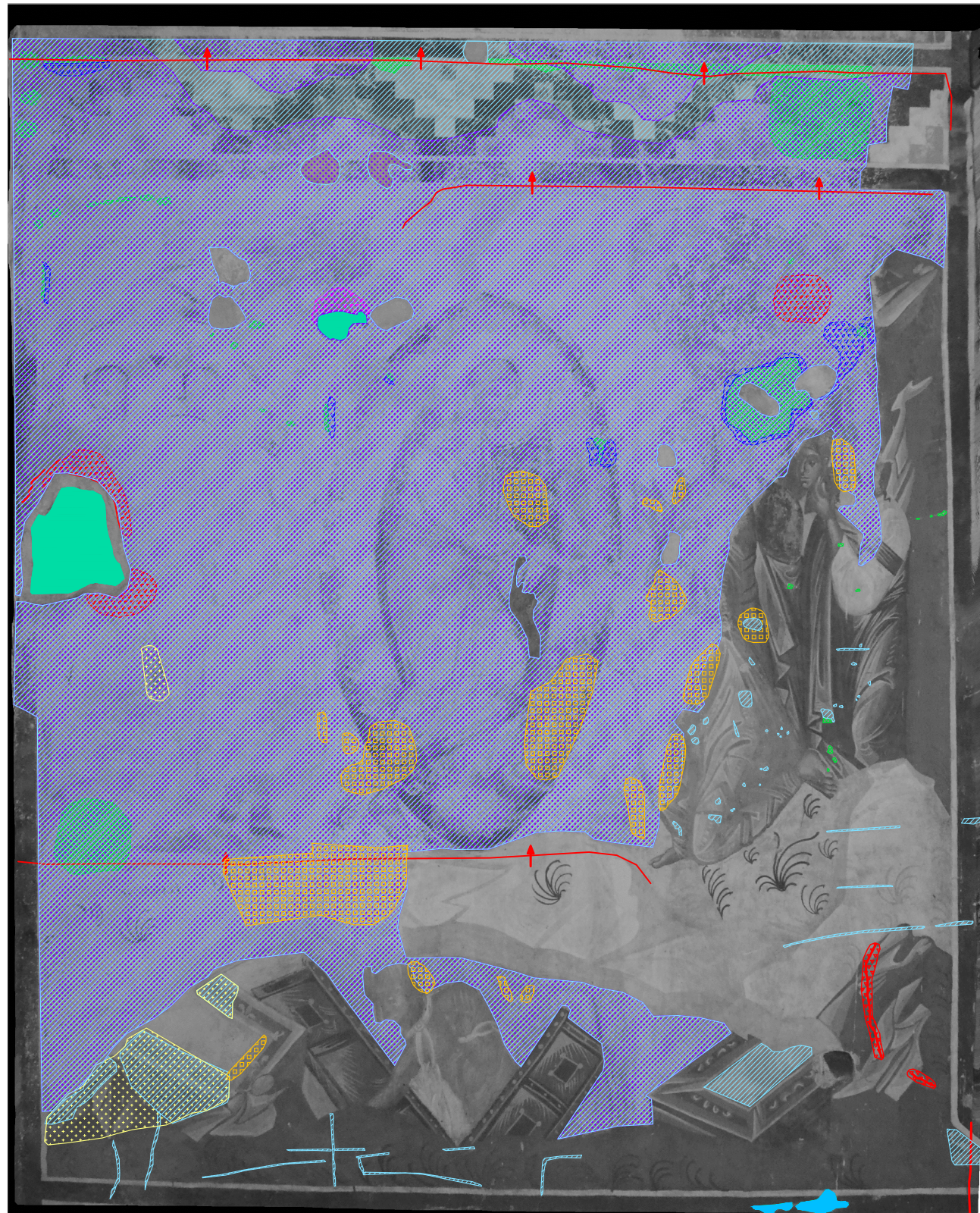
ლაქანა / LEGEND

ტიპოლოგია: /Original technology:	შეწარმული ფენა: / Paint layer:
ნაღესობის ნაკერი Plaster joint	სრული დანაკარგი Full loss
შევსებები და კიდეების გამაგრება: Fillings and edge repair	ნაწილობრივი დანაკარგი Partial loss
ზედა ფენის დაზიანება: Upper plaster layer damage	გაფხვიერება Decohesion
ზედა ფენის დაზიანება: Upper plaster layer damage	აბურცვა Blistering
ზედა ფენის დაზიანება: Upper plaster layer damage	აქერცვლა Flaking
ნაწილობრივი დანაკარგი Partial loss	ხალების ჩამორეცხვა Washed drips of paint
ბზარი Crack	ნადები Deposit
ღია განშრევა: (საფუძვლისა და ნაღესობის ფენის შორის) Open delamination (Between primary support and plaster layer)	მარილის ქერქი Salt crust
ღია განშრევა: (ნაღესობის ფენის შორის) Open delamination (Between plaster layers)	მარილის ქერქი ფრაგმენტულად Patchy salt crust
დახურული განშრევა: Closed delamination	წერტილოვანი კრისტალოზაცია Crystalline dots
გაფხვიერება Decohesion	ნაფიფქი Flakes
ქვედა სქემა - ზედა ნაღესობის დაკარგვა Lower scheme - loss of upper plaster layer	ნაფიფქი ფრაგმენტულად Patchy flakes
	თეთრი ღია White haze

გრაფიკული დოკუმენტაცია / Graphic Documentation

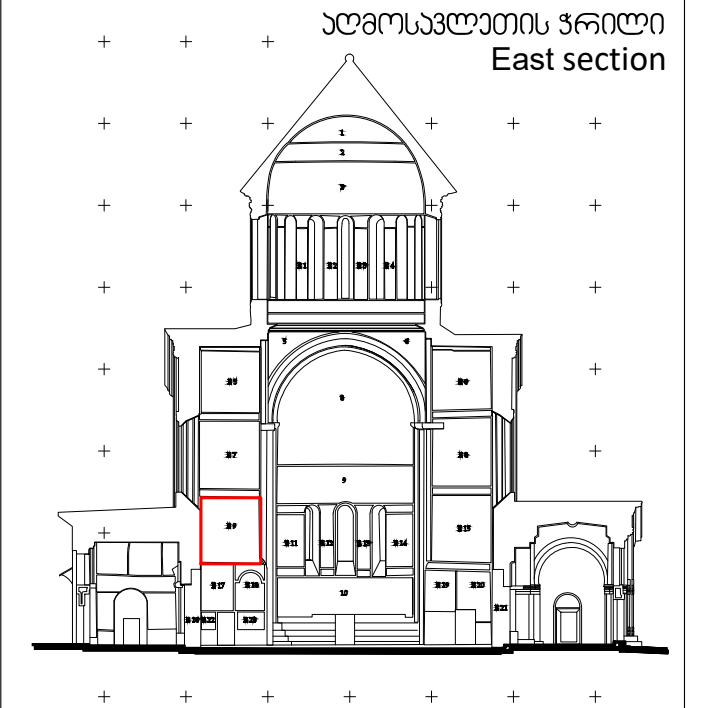
ეძლის მხატვრობის დაზიანების რუკა

Wall painting condition map



გელათის სამონასტრო
ქოხლასი ღვთისმშობლის
შობის ტაძარი

Church of the Nativity of
Virgin Mary



ჩრდილოეთი მალავი, აღმოსავლეთის ჳდალი
North arm, East wall

ლექსენა / LEGEND

ტიქროლოგია: /Original technology:		შერქურული შენა: / Paint layer:	
	ნაღესობის ნაკერი Plaster joint		სრული დანაკარგი Full loss
	შეესებები და კიდეების გამარტება: Fillings and edge repair		ნაწილობრივი დანაკარგი Partial loss
	სრული დანაკარგი Full loss		გაფხვიერება Decohesion
	ნაწილობრივი დანაკარგი Partial loss		აბურცვა Blistering
	შზარი Crack		აქერცვლა Flaking
	ღია განშრეება: (საფურელას და ნაღესობის ფერებს შორის) Open delamination (Between primary support and plaster layer)		საღებავის ჩამორეცხვა Washed drips of paint
	ღია განშრეება: (ნაღესობის ფერებს შორის) Open delamination (Between plaster layers)		ნაღები Deposit
	დახურული განშრეება: Closed delamination		მარილის ქერტი Salt crust
	გაფხვიერება Decohesion		მარილის ქერტი ფრაგმენტულად Patchy salt crust
	ქვედა სქემა - ზედა ნაღესობის დანაკარგა სრულად Lower scheme - loss of upper plaster layer		წერტილოვანი კრისტალიზაცია Crystalline dots
			ნაფიფქი Flakes
			ნაფიფქი ფრაგმენტულად Patchy flakes
			თვითი ღაქა White haze

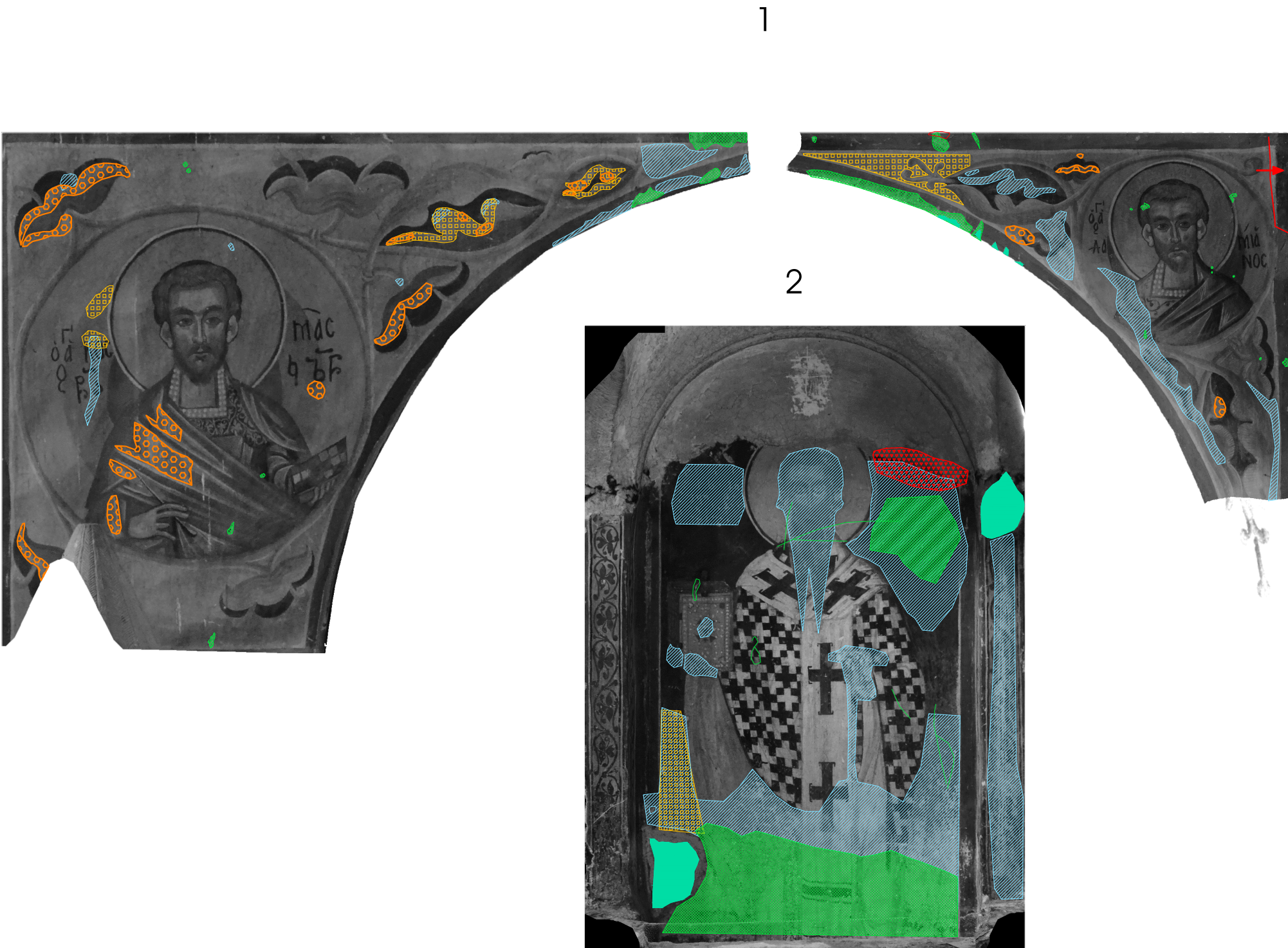
გრაფიკული დოკუმენტაცია / Graphic Documentation

ხედლის მხატვრობის დაზიანების რუკა

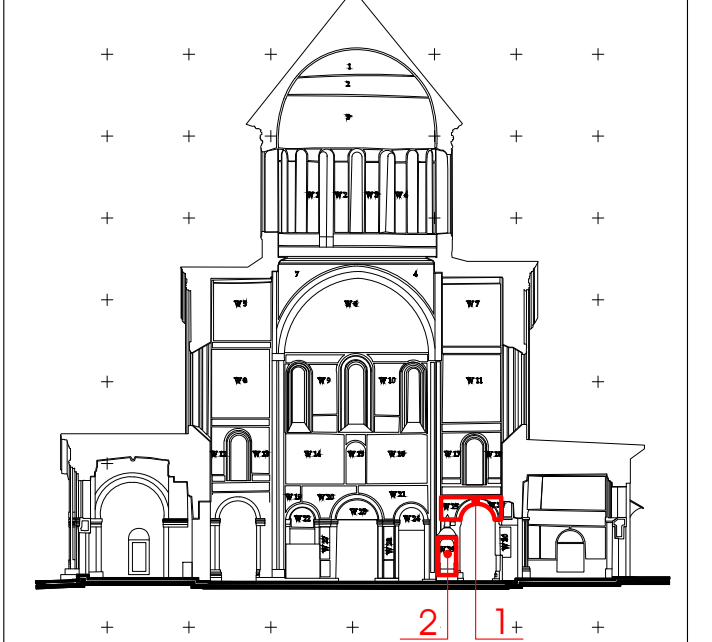
Wall painting condition map

გელათის სამონასტრო
ქოხლეთის ღვთისმშობლის
შობის ტაძარი

Church of the Nativity of
Virgin Mary



დასავლეთის ჳრილი
West section



ჩრდილოეთი მალაქი, დასავლეთის ხედალი
North arm West wall

ლაქანა / LEGEND

ტიქნოლოგია: /Original technology:		შერჩეული შენა: / Paint layer:	
	ნაღესობის ნაკერი Plaster joint		სრული დანაკარგი Full loss
	შესრულებული ჩარევა Previous intervention		ნაწილობრივი დანაკარგი Partial loss
	შესრულებული და კიდეების გამაგრება: Fillings and edge repair		გაფხვიერება Decohesion
	ნაღესობის შენა: / Plaster Layer:		აბურცვა Blistering
	სრული დანაკარგი Full loss		აქვრცვლა Flaking
	ნაწილობრივი დანაკარგი Partial loss		ხაღებების ჩამორეცხვა Washed drips of paint
	შხარი Crack		ნაღები Deposit
	ღია განშრევა: (ხაღესობის და ნაღესობის შორის) Open delamination (Between primary support and plaster layer)		ბამომარტილია: / Salts:
	ღია განშრევა: (ნაღესობის შორის) Open delamination (Between plaster layers)		მარილის ქვრტი Salt crust
	დახურული განშრევა: Closed delamination		მარილის ქვრტი ფრაგმენტულად Patchy salt crust
	გაფხვიერება Decohesion		წვრტილოვანი კრისტილიზაცია Crystalline dots
	ქვედა სქემა - ზედა ნაღესობის დანაკარგი სრულად Lower scheme - loss of upper plaster layer		ნაფიფქი Flakes
			ნაფიფქი ფრაგმენტულად Patchy flakes
			თეთრი ღაქა White haze

გრაფიკული დოკუმენტაცია / Graphic Documentation

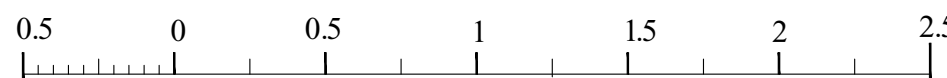
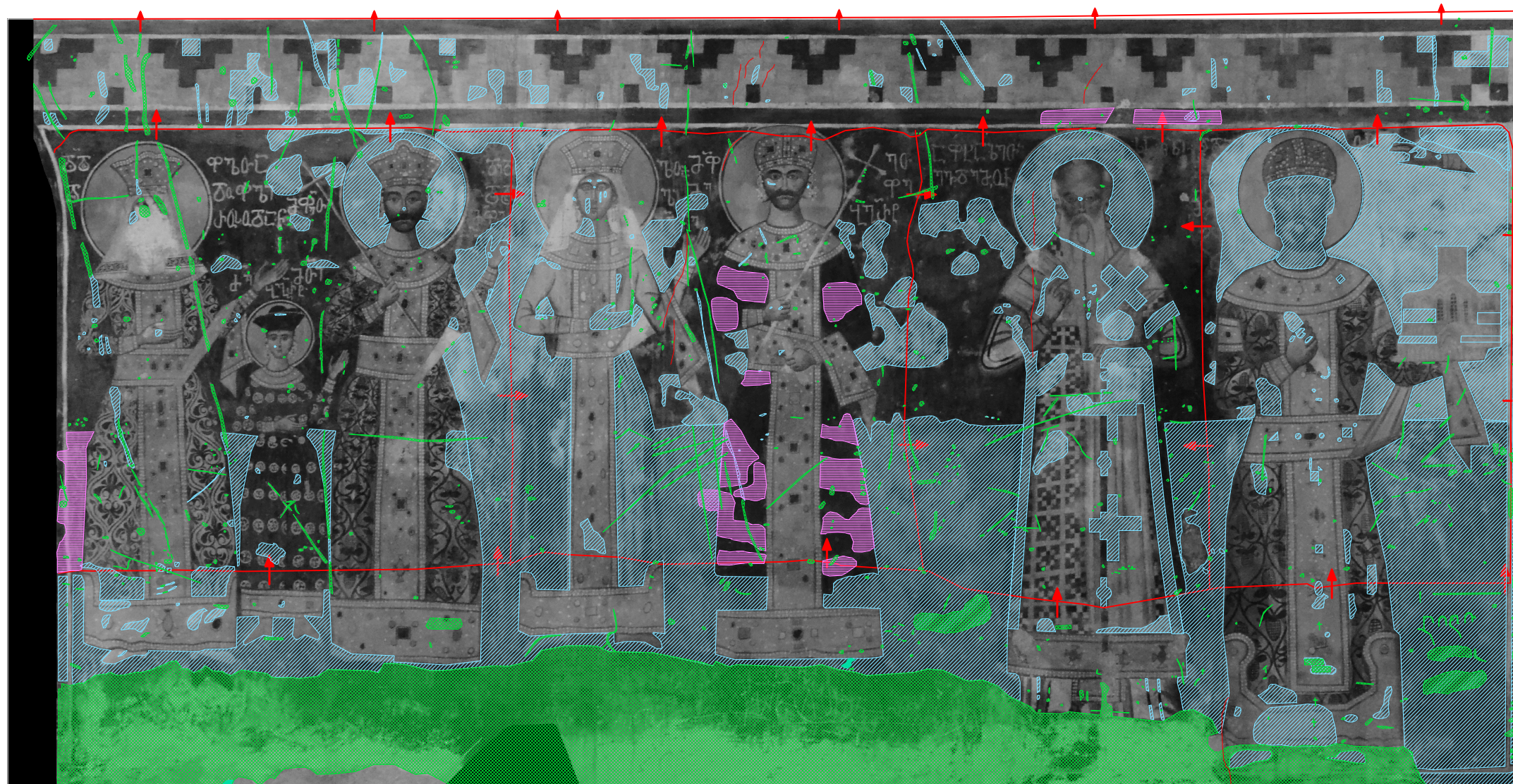
ხედლის მხატვრობის დაზიანების რუკა

Wall painting condition map

2



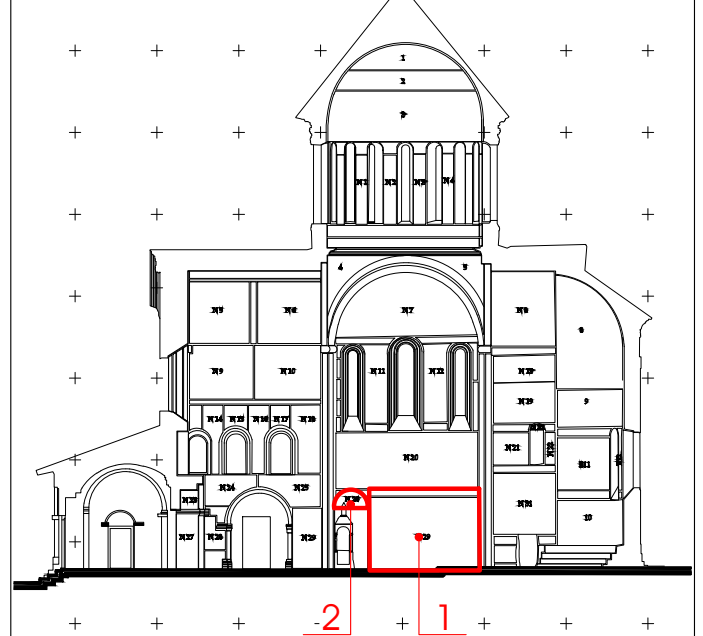
1



გელათის სამონასტრო
ქოხლასი ღვთისმშობლის
შობის ტაძარი

Church of the Nativity of
Virgin Mary

ჩრდილოეთის ჳრილი
North section



ჩრდილოეთი მალაქი, ჩრდილოეთის ხედალი
North arm, North wall

ლაქანა / LEGEND

ტექნოლოგია: /Original technology:

ნაღესობის ნაკერი
Plaster joint

გვიანდელი ჩარევა / Previous intervention

შვებები და კიდეების
გამაგრება:
Fillings and edge repair

ნაღესობის შენი / Plaster Layer:

სრული დანაკარგი
Full loss

ნაწილობრივი დანაკარგი
Partial loss

შხარი
Crack

ღია განშრევა:
(საფუძვლის და ნაღესობის ფენებს შორის)
Open delamination
(Between primary support and plaster layer)

ღია განშრევა:
(ნაღესობის ფენებს შორის)
Open delamination
(Between plaster layers)

დახურული განშრევა:
Closed delamination

გაფხვიერება
Decohesion

ქვედა სქემა - ზედა
ნაღესობის დაკარგვა
სრულად
Lower scheme - loss of
upper plaster layer

შეწარმული შენი / Paint layer:

სრული დანაკარგი
Full loss

ნაწილობრივი დანაკარგი
Partial loss

გაფხვიერება
Decohesion

აბურცვა
Blistering

აქვრცევა
Flaking

ხაღების ჩამორეცხვა
Washed drips of paint

ნაღები
Deposit

გამომარიღება: / Salts:

მარილის ქვრქი
Salt crust

მარილის ქვრქი ფრაგმენტულად
Patchy salt crust

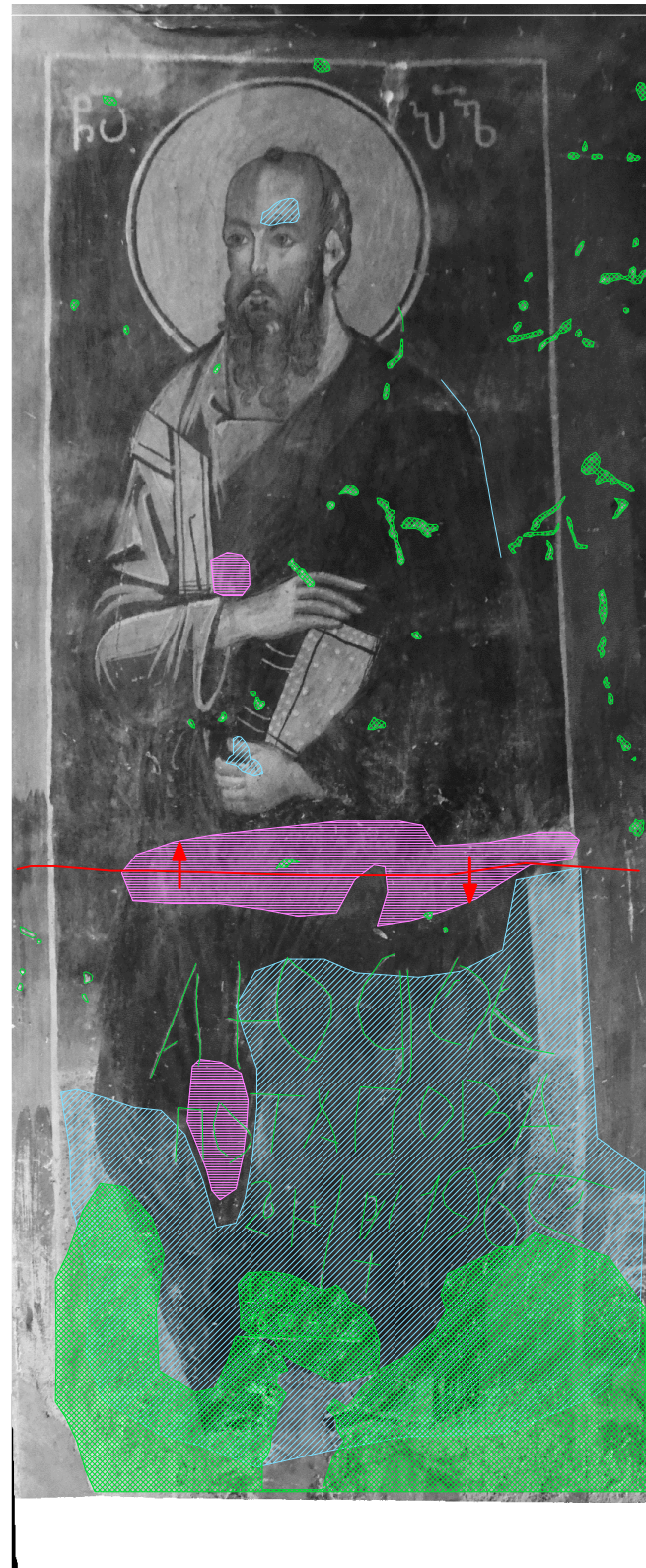
წვრცელიანი კრისტალიზაცია
Crystalline dots

ნაფიფი
Flakes

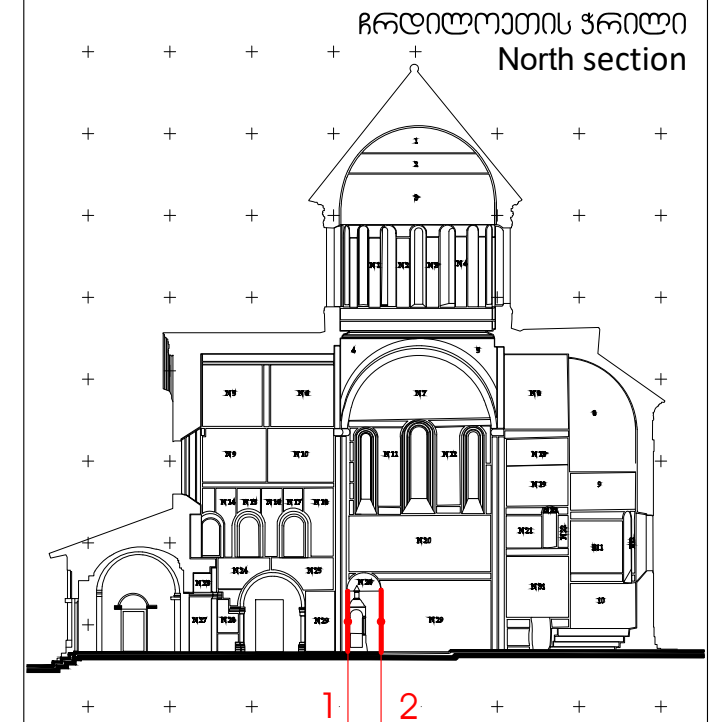
ნაფიფი ფრაგმენტულად
Patchy flakes

თვორი ღაქი
White haze

1



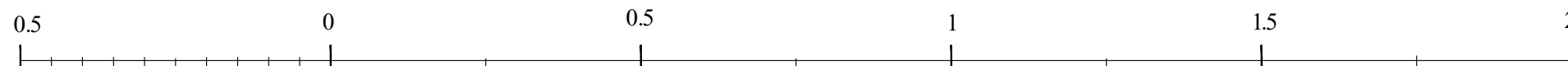
2



ჩრდილოეთი მალაქი, დასავლეთის ჰედალი
North arm, West wall

ლაქანდა / LEGEND

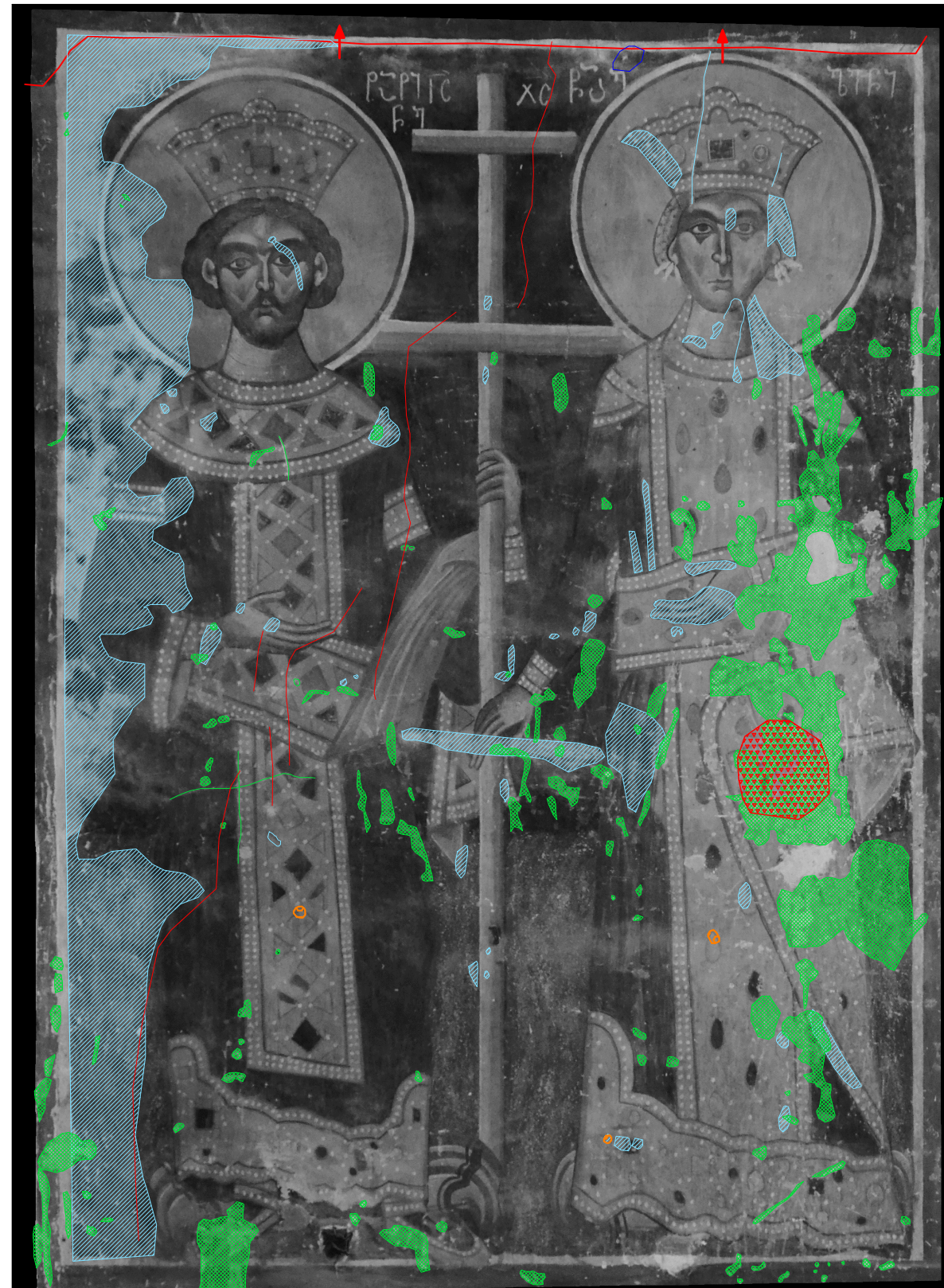
ტიქნოლოგია: /Original technology:		შერეული შენა: / Paint layer:	
	ნაღესობის ნაკერი Plaster joint		სრული დანაკარგი Full loss
	შეკვებები და კიდეების გამკვრება: Fillings and edge repair		ნაწილობრივი დანაკარგი Partial loss
	შეკვებები და კიდეების გამკვრება: Fillings and edge repair		გაფხვიერება Decohesion
	ღია განშრევება: (საფუძვლისა და ნაღესობის ფენებს შორის) Open delamination (Between primary support and plaster layer)		აბურცვა Blistering
	ღია განშრევება: (ნაღესობის ფენებს შორის) Open delamination (Between plaster layers)		აქვრცევა Flaking
	დახურული განშრევება: Closed delamination		ხაღებების ჩამორეცხვა Washed drips of paint
	გაფხვიერება Decohesion		ნაღები Deposit
	ქვედა სქემა - ზედა ნაღესობის დაკარგვა სრულად Lower scheme - loss of upper plaster layer		ბამონარილიბა: / Salts: მარილის ქვრტი Salt crust
	ბზარი Crack		მარილის ქვრტი ფრაგმენტულად Patchy salt crust
	ღია განშრევება: (საფუძვლისა და ნაღესობის ფენებს შორის) Open delamination (Between primary support and plaster layer)		წვრტილიანი კრისტალიბაცია Crystalline dots
	ღია განშრევება: (ნაღესობის ფენებს შორის) Open delamination (Between plaster layers)		ნაფიფქი Flakes
	დახურული განშრევება: Closed delamination		ნაფიფქი ფრაგმენტულად Patchy flakes
	გაფხვიერება Decohesion		თეთრი ღაქა White haze



გრაფიკული დოკუმენტაცია / Graphic Documentation

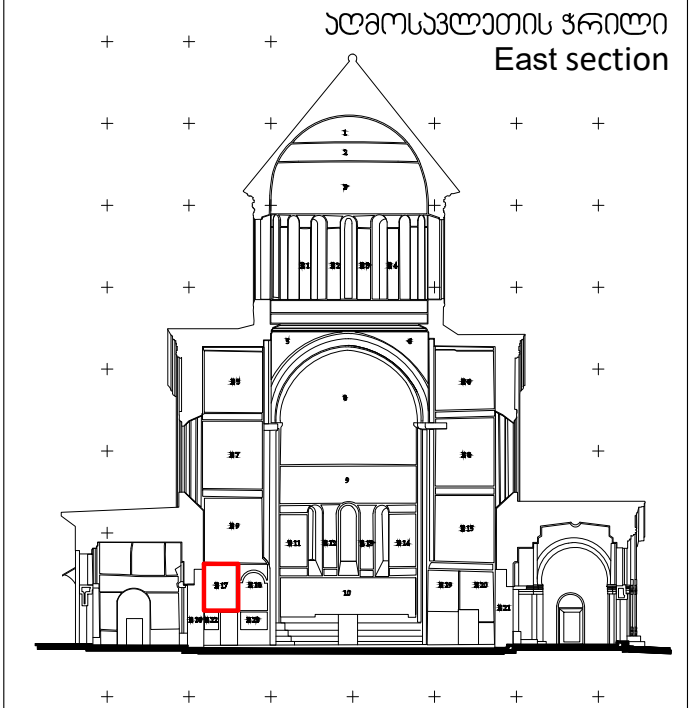
ხედლის მხატვრობის დანიშნულების რუკა

Wall painting condition map



გელათის სამონასტრო
ქოხლასი ღვთისმშობლის
შობის ტაძარი

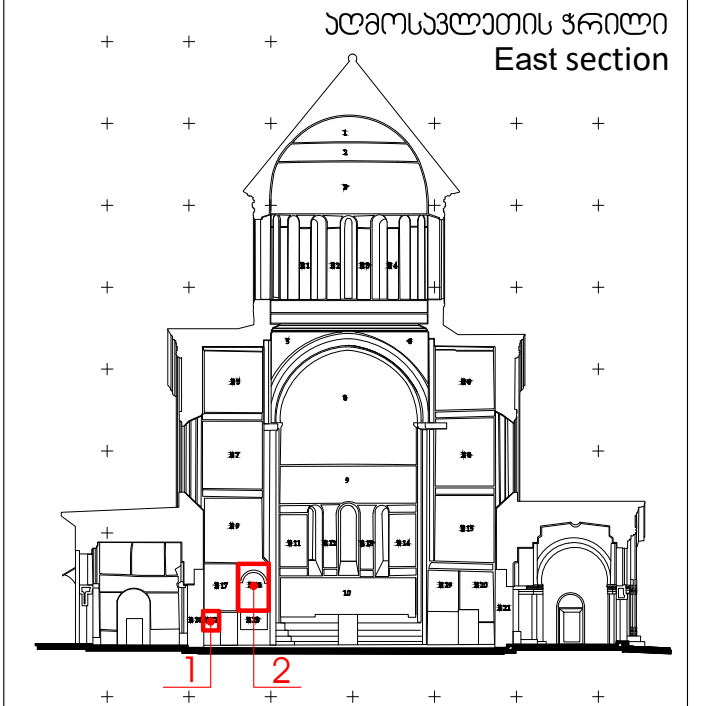
Church of the Nativity of
Virgin Mary



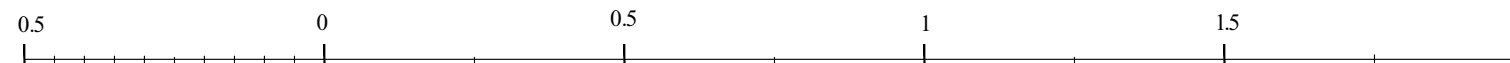
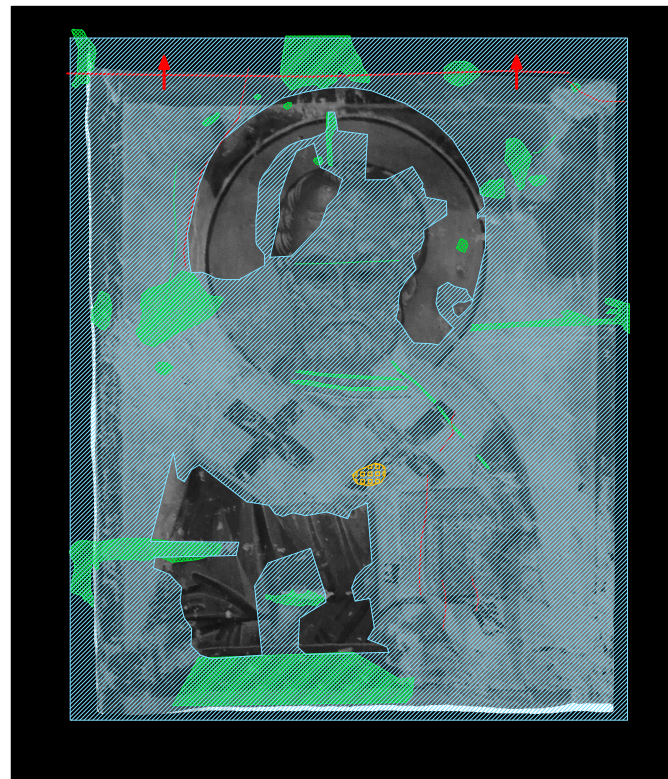
ჩრდილოეთი გალავი, აღმოსავლეთის ხედი
South arm, East wall

ლეგენდა / LEGEND

ტიპოლოგია: /Original technology:	შერჩეული ფენა: / Paint layer:
ნაღესობის ნაკერი Plaster joint	სრული დანაკარგი Full loss
გვიანდელი ჩარევა / Previous intervention	ნაწილობრივი დანაკარგი Partial loss
შევსებები და კიდეების გამაგრება: Fillings and edge repair	გაფხვიერება Decohesion
ნაღესობის ფენა: / Plaster Layer:	აბურცევა Blistering
სრული დანაკარგი Full loss	აქერცვლა Flaking
ნაწილობრივი დანაკარგი Partial loss	ხაღებების ჩამორეცხვა Washed drips of paint
ბზარი Crack	ნადები Deposit
ღია განშრევა: (საფუძვლისა და ნაღესობის ფენის შორის) Open delamination (Between primary support and plaster layer)	მარილის ქერქი Salt crust
ღია განშრევა: (ნაღესობის ფენის შორის) Open delamination (Between plaster layers)	მარილის ქერქი ფრაგმენტულად Patchy salt crust
დახურული განშრევა: Closed delamination	წერტილოვანი კრისტალოზაცია Crystalline dots
გაფხვიერება Decohesion	ნაფიფქი Flakes
ქვედა სქემა - ზედა ნაღესობის დანაკარგი Lower scheme - loss of upper plaster layer	ნაფიფქი ფრაგმენტულად Patchy flakes
	თეთრი ღაცა White haze



ჩრდილოეთი გალავი, აღმოსავლეთის ხედალი
South arm, East wall



ლაქენა / LEGEND

ტიქნოლოგია: /Original technology:

ნაღესობის ნაკერი
Plaster joint

გვიანდელი ჩარევა / Previous intervention

შეკვრები და კიდეების
გამკვრება:
Fillings and edge repair

ნაღესობის შენა: / Plaster Layer:

სრული დანაკარგი
Full loss

ნაწილობრივი დანაკარგი
Partial loss

შხარი
Crack

ღია განშრევა:
(საფუძვლის და ნაღესობის ფენებს შორის)
Open delamination
(Between primary support and plaster layer)

ღია განშრევა:
(ნაღესობის ფენებს შორის)
Open delamination
(Between plaster layers)

დახურული განშრევა:
Closed delamination

გაფხვიერება
Decohesion

ქვედა სქემა - ზედა
ნაღესობის დაკარგვა
სრულად
Lower scheme - loss of
upper plaster layer

შერეული შენა: / Paint layer:

სრული დანაკარგი
Full loss

ნაწილობრივი დანაკარგი
Partial loss

გაფხვიერება
Decohesion

აბურცვა
Blistering

აქვრცევა
Flaking

ხაღებების ჩამორეცხვა
Washed drips of paint

ნაღები
Deposit

გამომარიღება: / Salts:

მარილის ქვრტი
Salt crust

მარილის ქვრტი ფრაგმენტულად
Patchy salt crust

წვრტილიანი კრისტალიზაცია
Crystalline dots

ნაფიფქი
Flakes

ნაფიფქი ფრაგმენტულად
Patchy flakes

თეთრი ღაქა
White haze