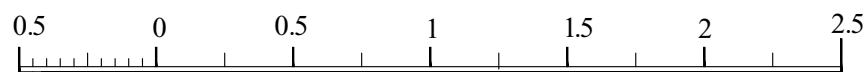


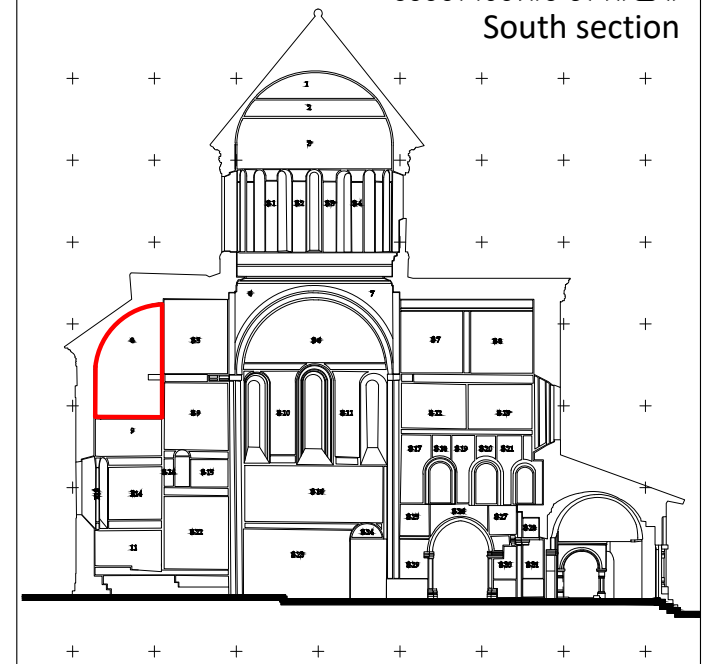
აღმოსავლეთი გელაჰი, აბარა
East arm, vault

ლაგენდა / LEGEND

ტექნოლოგია / Original technology:	ფენის ფენა / Paint layer:
ნაწილობრივი დაკარგი Plaster joint	სრული დაკარგი Full loss
შესრულებული დაკარგი Previous intervention	ნაწილობრივი დაკარგი Partial loss
შესრულებული დაკარგი Fillings and edge repair	გაფუჭვება Decohesion
ნაწილობრივი დაკარგი Plaster Layer:	აბრეკვა Blistering
სრული დაკარგი Full loss	აბრეკვა Flaking
ნაწილობრივი დაკარგი Partial loss	საღებების ჩაშორება Washed drips of paint
შარბი Crack	ნაფიქსი Deposit
დახურული განშრევა Open delamination (Between primary support and plaster layer)	ნაფიქსი Salt crust
დახურული განშრევა Open delamination (Between plaster layers)	ნაფიქსი Patchy salt crust
დახურული განშრევა Closed delamination	სრული დაკარგი Crystalline dots
გაფუჭვება Decohesion	ნაფიქსი Flakes
ქვედა სქემა - ზედა ნაწილობრივი დაკარგი სრული Lower scheme - loss of upper plaster layer	ნაფიქსი Patchy flakes
	თეთრი ღაბი White haze



სამხრეთის ზრილი
South section



აღმოსავლეთი მთავი, აღმოსავლეთის ქალაქი
East arm, East wall

ლეგენდა / LEGEND

ტექნოლოგია: / Original technology:

ნაღესობის ნაკერი
Plaster joint

პრეინტერვენცია: / Previous intervention

შესრულებები და კიდეების
გამაგრება
Fillings and edge repair

ნაღესობის ფენა: / Plaster Layer:

სრული დანაკარგი
Full loss

ნაწილობრივი დანაკარგი
Partial loss

ბზარი
Crack

ღია განშრევა:
(ძირითადი მხარისა და ნაღესობის ფენის შორის)
Open delamination
(Between primary support and plaster layer)

ღია განშრევა:
(ნაღესობის ფენის შორის)
Open delamination
(Between plaster layers)

დახურული განშრევა:
Closed delamination

გაფხვიერება
Decohesion

ქვედა სქემა - ზედა
ნაღესობის დაკარგვა
სრულად
Lower scheme - loss of
upper plaster layer

ფერწერის ფენა: / Paint layer:

სრული დანაკარგი
Full loss

ნაწილობრივი დანაკარგი
Partial loss

გაფხვიერება
Decohesion

აბურცვა
Blistering

აქრცვლა
Flaking

საღებავის ჩამორეცხვა
Washed drips of paint

ნაღები
Deposit

ბაზოფორმები: / Salts:

მარილის ქერქი
Salt crust

მარილის ქერქი ფრაგმენტულად
Patchy salt crust

წვრილიანი კრისტალიზაცია
Crystalline dots

ნაფიფი
Flakes

ნაფიფი ფრაგმენტულად
Patchy flakes

თეთრი ღაჭი
White haze

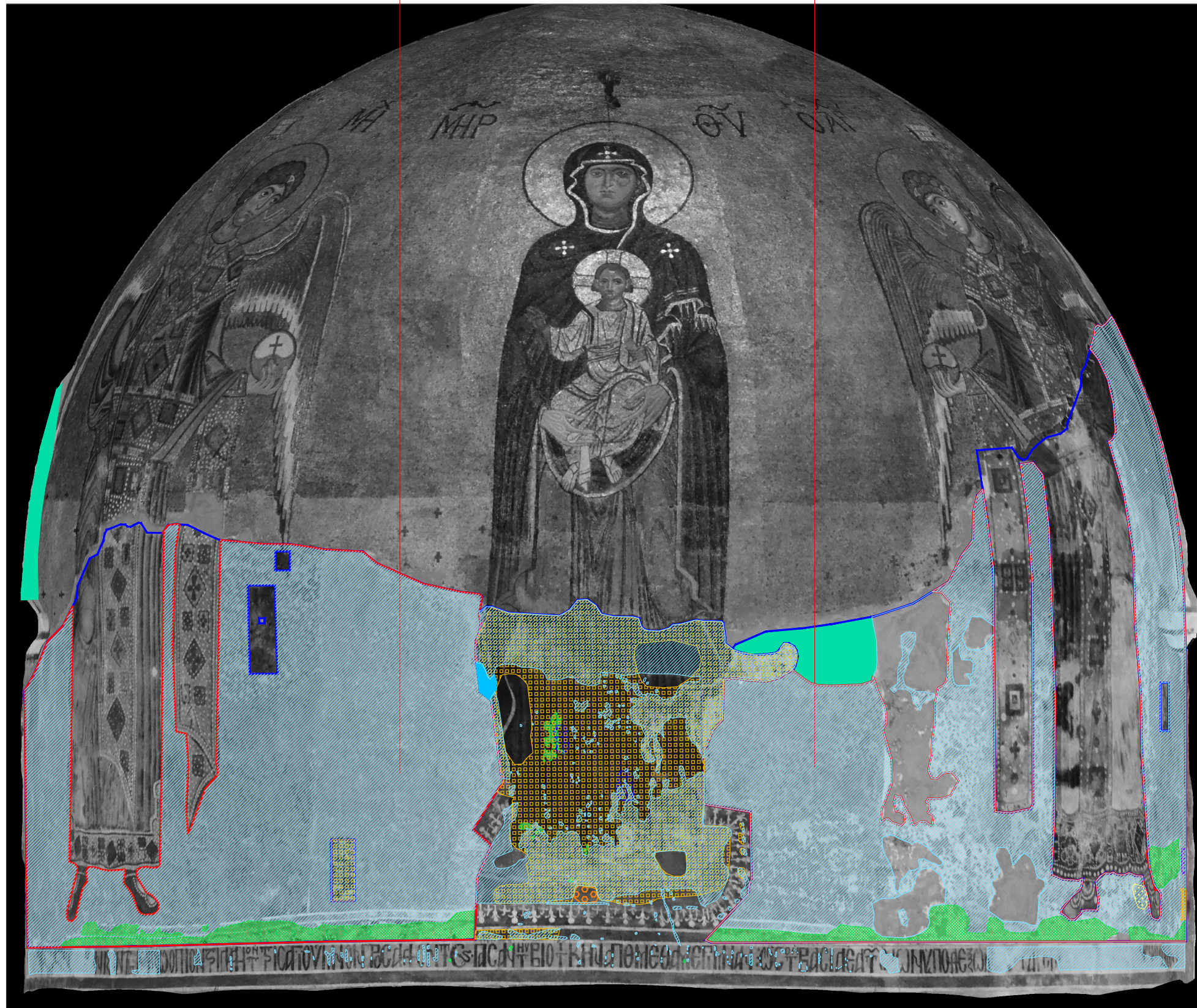
გრაფიკული დოკუმენტაცია / Graphic Documentation

ხედვის მხატვრობის ლაზიანობის რუკა

Wall painting condition map

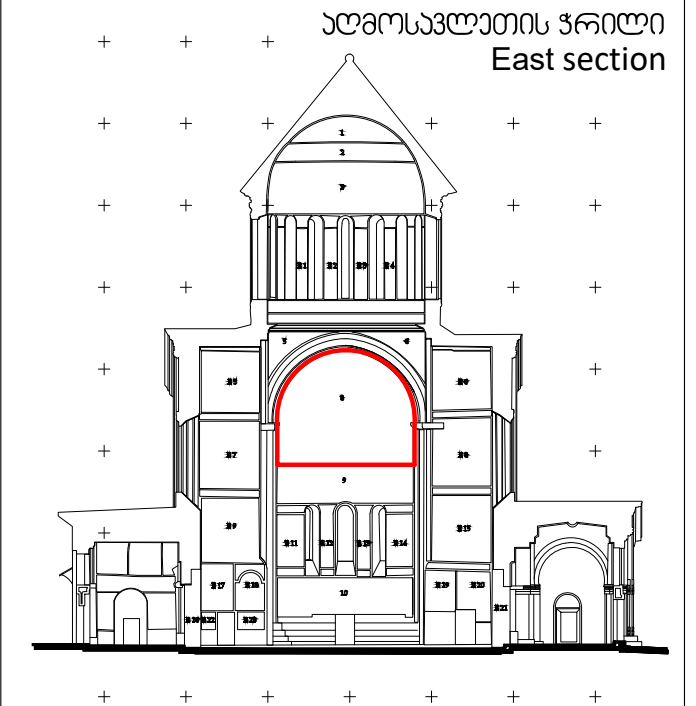
მრავლობითი ნაპყვები

მრავლობითი ნაპყვები



გელათის სამონასტრო
ქოხლასი ღვთისმშობლის
შობის ტაძარი

Church of the Nativity of
Virgin Mary



აღმოსავლეთი მთავი, აღმოსავლეთის ხედი
East arm, East wall

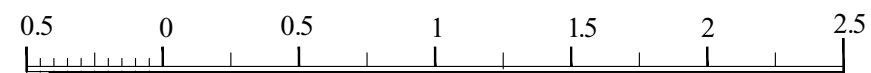
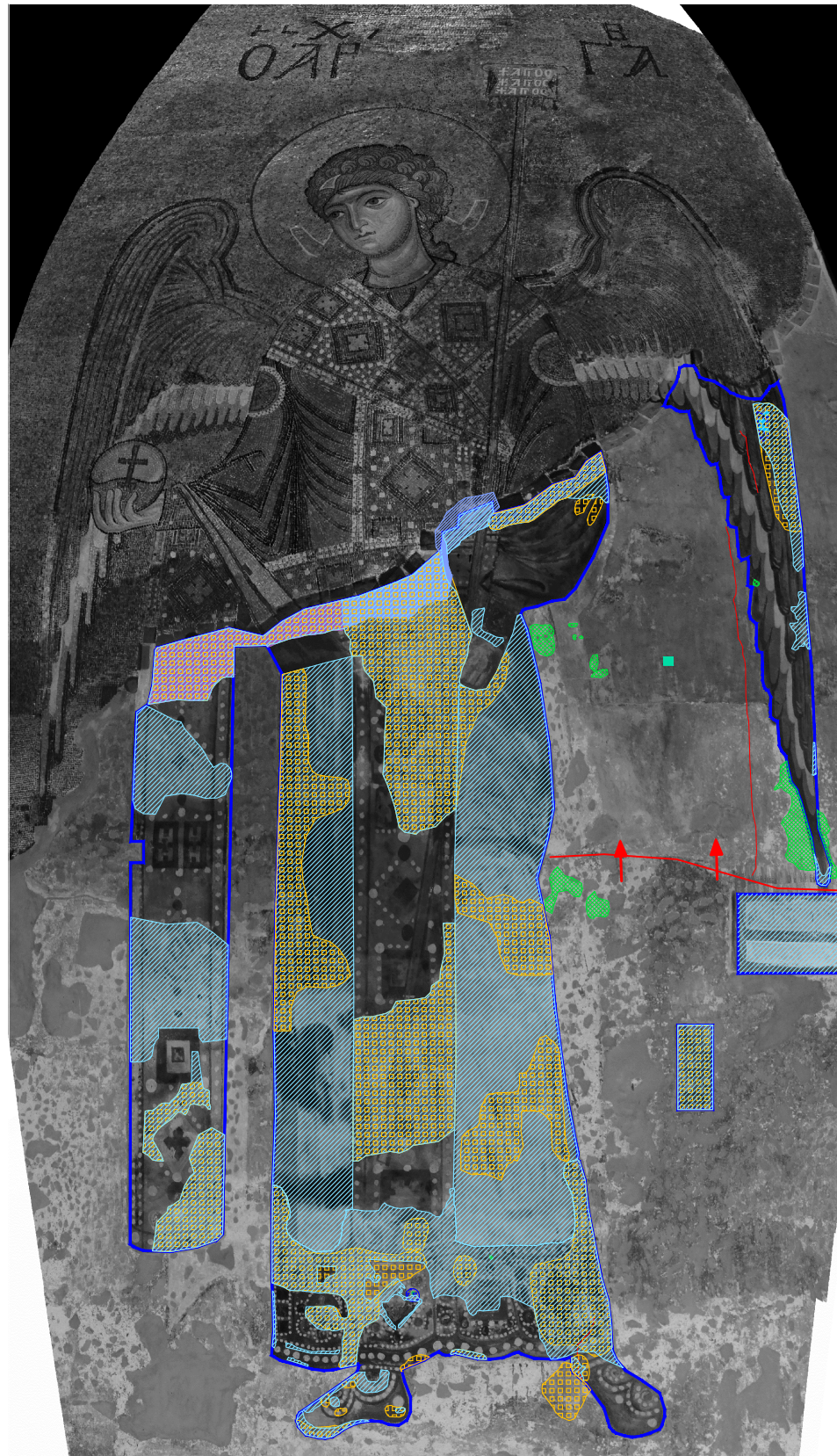
ლაგენა / LEGEND

ტექნოლოგია: /Original technology:		ფერწერული ფენა: / Paint layer:	
	ნაღესობის ნაკერი Plaster joint		სრული დანაკარგი Full loss
პროცესი ჩარევა: /Previous intervention:			ნაწილობრივი დანაკარგი Partial loss
	შუქვები და კიდეების გამაგრება Fillings and edge repair		გაფხვიერება Decohesion
ნაღესობის ფენა: / Plaster Layer:			აბურცვა Blistering
	სრული დანაკარგი Full loss		აქერცვლა Flaking
	ნაწილობრივი დანაკარგი Partial loss		საღებების ჩამორეცხვა Washed drips of paint
	ბზარი Crack		ნადები Deposit
	ღია განშრევა: (ძირითადი და ნაღესობის ფენებს შორის) Open delamination (Between primary support and plaster layer)	ბამონარილია: / Salts:	
	ღია განშრევა: (ნაღესობის ფენებს შორის) Open delamination (Between plaster layers)		მარილის ქერქი Salt crust
	დახურული განშრევა: Closed delamination		მარილის ქერქი ფრაგმენტულად Patchy salt crust
	გაფხვიერება Decohesion		წერტილოვანი კრისტალოზა Crystalline dots
	ქვედა სქემა - ზედა ნაღესობის დაკარგვა სრულად Lower scheme - loss of upper plaster layer		ნაფიფი Flakes
			ნაფიფი ფრაგმენტულად Patchy flakes
			თეთრი ღაქა White haze

გრაფიკული დოკუმენტაცია / Graphic Documentation

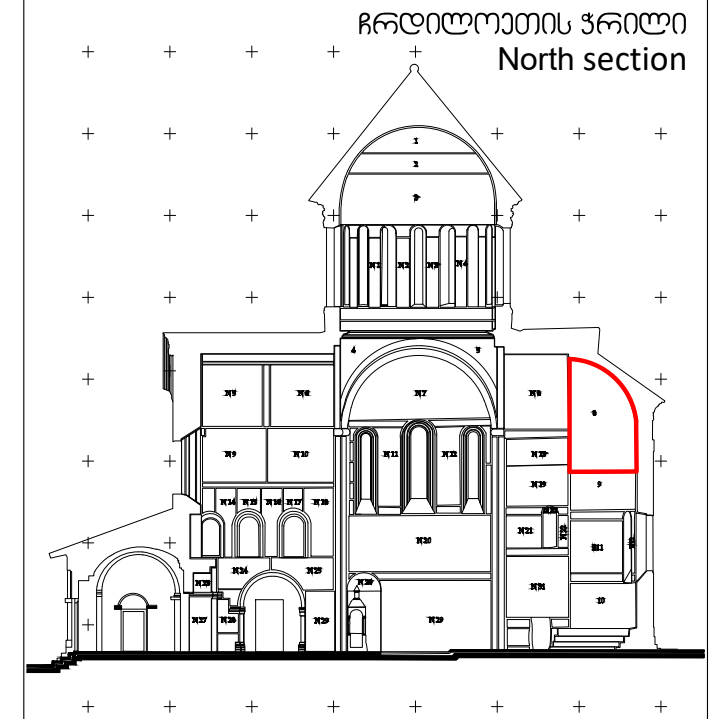
ხედლის მხატვრობის ლაზიანობების რუკა

Wall painting condition map



გელათის სამონასტრო
ქოხლასი ღვთისმშობლის
შობის ტაძარი

Church of the Nativity of
Virgin Mary



აღმოსავლეთი მხარე, აღმოსავლეთის ხედი
East arm, East wall

ლაგენდა / LEGEND

ტექნოლოგია: /Original technology:

ნაღესობის ნაკერი
Plaster joint

პრეინტერვენცია / Previous intervention

შესვლები და კიდეების
გამაგრება
Fillings and edge repair

ნაღესობის ფენა: / Plaster Layer:

სრული დანაკარგი
Full loss

ნაწილობრივი დანაკარგი
Partial loss

ბზარი
Crack

ღია განშრევა:
(ძირითადი და ნაღესობის ფენებს შორის)
Open delamination
(Between primary support and plaster layer)

ღია განშრევა:
(ნაღესობის ფენებს შორის)
Open delamination
(Between plaster layers)

დახურული განშრევა:
Closed delamination

გაფხვიერება
Decohesion

ქვედა სქემა - ზედა
ნაღესობის დაკარგვა
სრულად
Lower scheme - loss of
upper plaster layer

ფერადი ფენა: / Paint layer:

სრული დანაკარგი
Full loss

ნაწილობრივი დანაკარგი
Partial loss

გაფხვიერება
Decohesion

აბურცვა
Blistering

აქრცვლა
Flaking

საღებავის ჩამორეცხვა
Washed drips of paint

ნაღები
Deposit

ბაგმარიალა: / Salts:

მარილის ქერქი
Salt crust

მარილის ქერქი ფრაგმენტულად
Patchy salt crust

წვრილიანი კრისტალიზაცია
Crystalline dots

ნაფიფი
Flakes

ნაფიფი ფრაგმენტულად
Patchy flakes

თეთრი ღაჭი
White haze

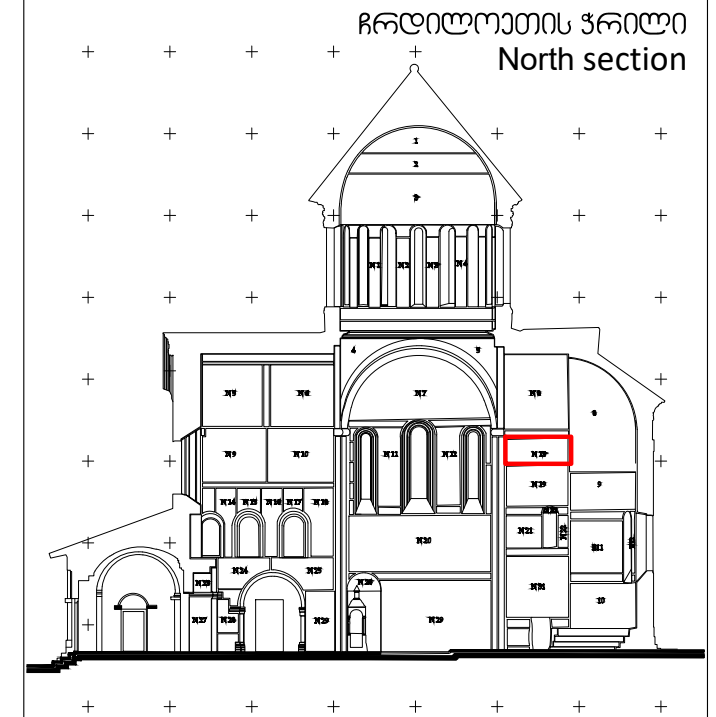
გრაფიკული დოკუმენტაცია / Graphic Documentation

ხედლის მხატვრობის დანახების რუკა

Wall painting condition map

გელათის სამონასტრო
ქოხლასი ღვთისმშობლის
შობის ტაძარი

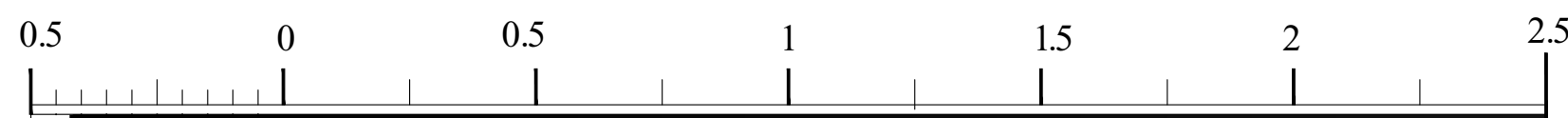
Church of the Nativity of
Virgin Mary



აღმოსავლეთი მხარე, ჩრდილოეთის ხედალი
East arm, North wall

ლაგენა / LEGEND

ტექნოლოგია: / Original technology:		ფერწერული ფენა: / Paint layer:	
ნაღესობის ნაკერი Plaster joint	სრული დანაკარგი Full loss	ნაწილობრივი დანაკარგი Partial loss	გაფხვიერება Decohesion
გვიანდელი ჩარევა: / Previous intervention:		შევსებები და კიდეების გამაგრება Fillings and edge repair	აბურცვა Blistering
ნაღესობის ფენა: / Plaster Layer:		სრული დანაკარგი Full loss	აქრცევა Flaking
ნაწილობრივი დანაკარგი Partial loss	ბზარი Crack	საღებავის ჩამორეცხვა Washed drips of paint	ნადები Deposit
ღია განშრევა: (ძირითადი და ნაღესობის ფენებს შორის) Open delamination (Between primary support and plaster layer)	ღია განშრევა: (ნაღესობის ფენებს შორის) Open delamination (Between plaster layers)	ბამოზარილება: / Salts:	
დახურული განშრევა: Closed delamination	გაფხვიერება Decohesion	მარილის ქერქი Salt crust	მარილის ქერქი ფრაგმენტულად Patchy salt crust
ქვედა სქემა - ზედა ნაღესობის დაკარგვა სრულად Lower scheme - loss of upper plaster layer	წვრილიფანი კრისტალიზაცია Crystalline dots	ნაფიფი Flakes	ნაფიფი ფრაგმენტულად Patchy flakes
	თეთრი ღაქი White haze		



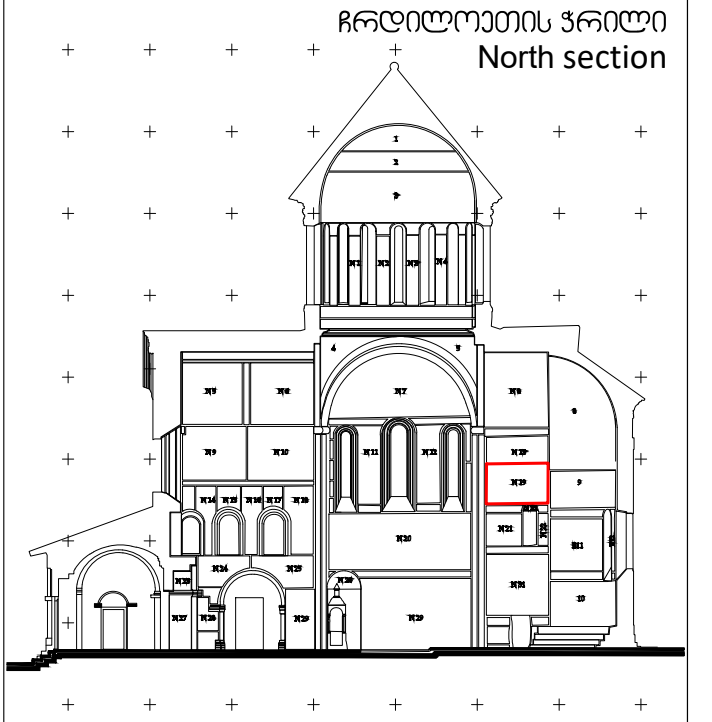
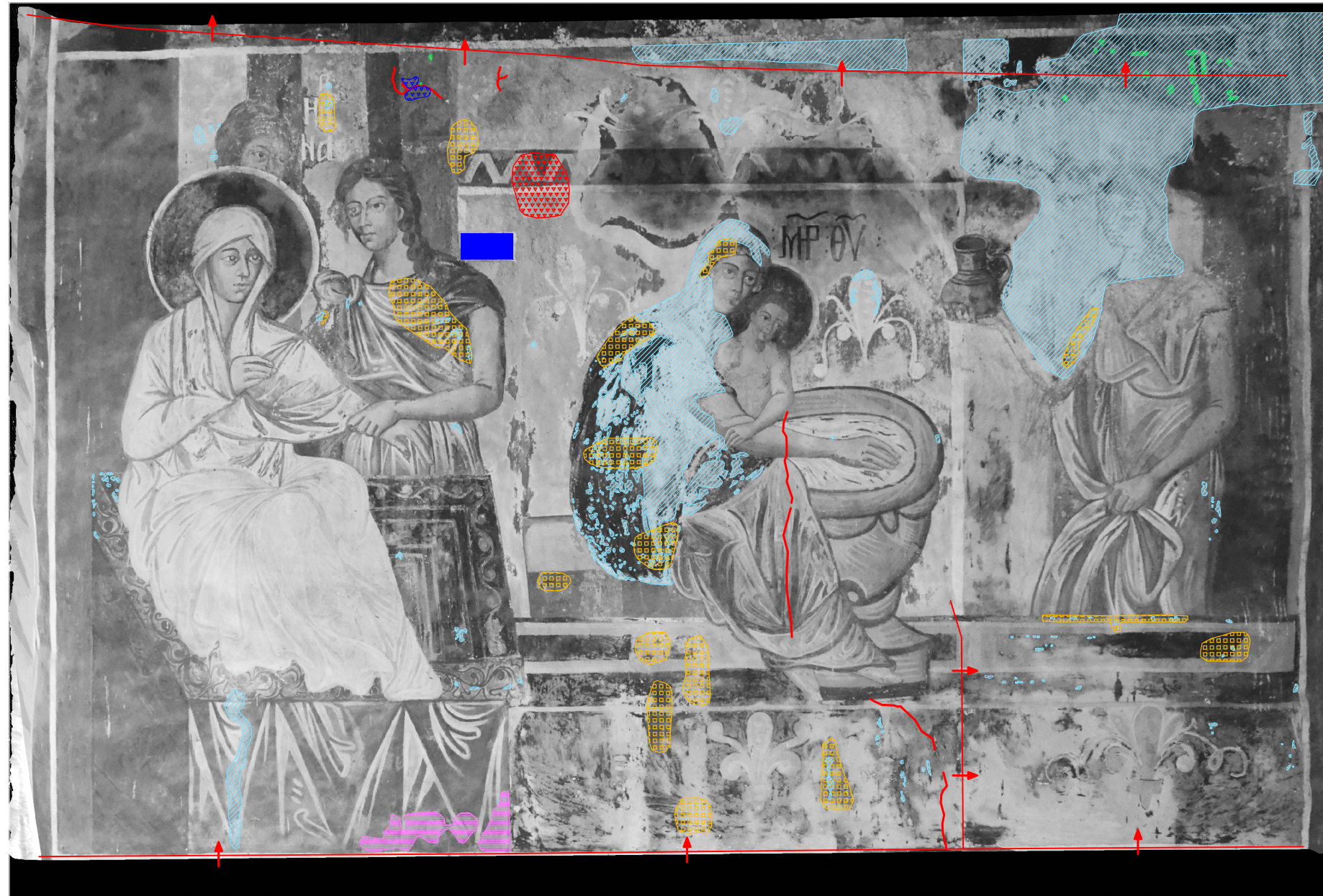
გრაფიკული დოკუმენტაცია / Graphic Documentation

ხედლის მხატვრობის დანიშნულების რუკა

Wall painting condition map

გელათის სამონასტრო
ქოხლასი ღვთისმშობლის
შობის ტაძარი

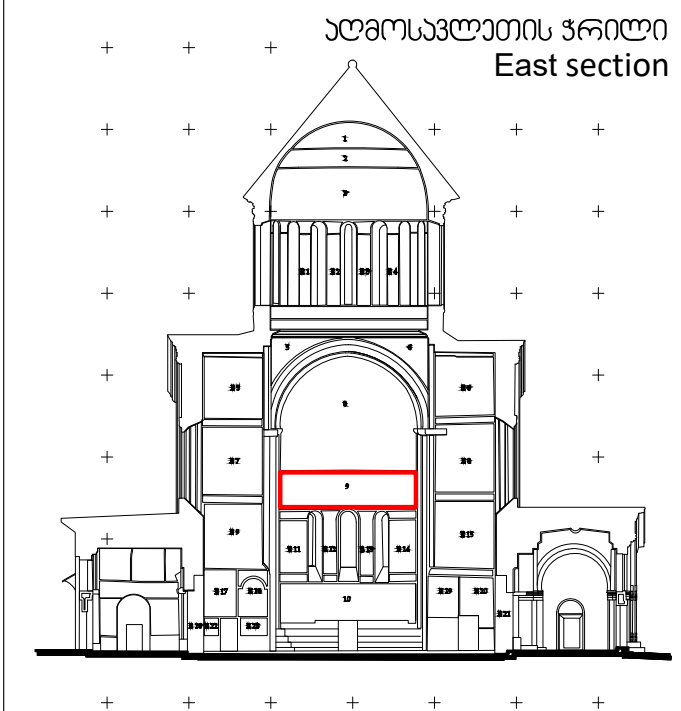
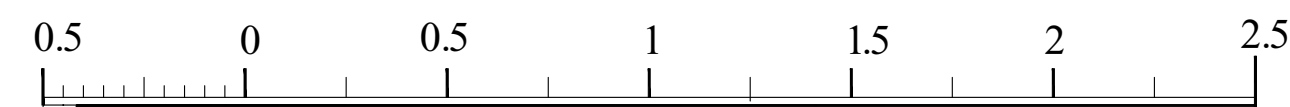
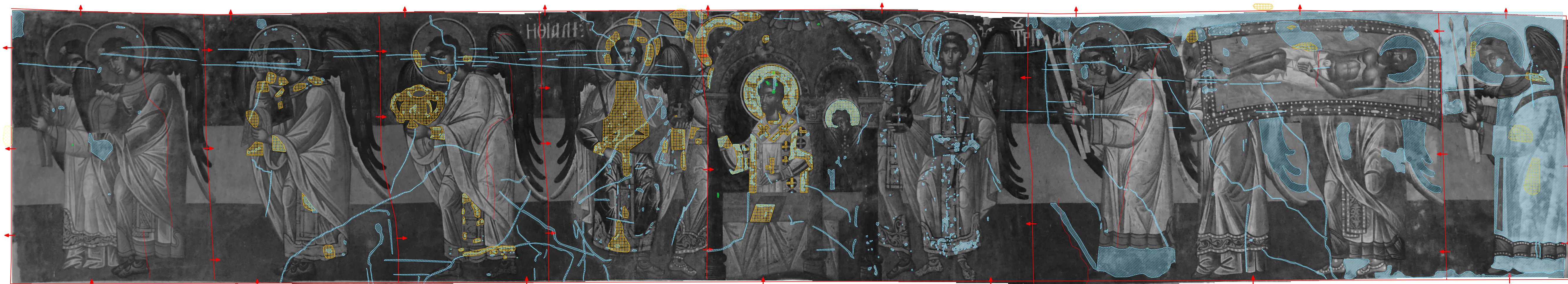
Church of the Nativity of
Virgin Mary



აღმოსავლეთი მხარე, ჩრდილოეთის ხედი
North arm, North wall

ლაგენა / LEGEND

<p>ტიქლოზი: /Original technology:</p> <ul style="list-style-type: none"> ნაღესობის ნაკერი Plaster joint 	<p>წინადაწერილი ჩარევა: / Previous intervention</p> <ul style="list-style-type: none"> შევსებები და კიდეების გამაგრება: Fillings and edge repair 	<p>ნაღესობის ფენა: / Plaster Layer:</p> <ul style="list-style-type: none"> სრული დანაკარგი Full loss ნაწილობრივი დანაკარგი Partial loss ბზარი Crack ღია განშრევა: (ძირითადი და ნაღესობის ფენებს შორის) Open delamination (Between primary support and plaster layer) ღია განშრევა: (ნაღესობის ფენებს შორის) Open delamination (Between plaster layers) დახურული განშრევა: Closed delamination გაფხვიერება Decohesion ქვედა სქემა - ზედა ნაღესობის დაკარგვა სრულად Lower scheme - loss of upper plaster layer 	<p>ფერწერული ფენა: / Paint layer:</p> <ul style="list-style-type: none"> სრული დანაკარგი Full loss ნაწილობრივი დანაკარგი Partial loss გაფხვიერება Decohesion აბურცვა Blistering აქრცვლა Flaking საღებავის ჩამორეცხვა Washed drips of paint ნაღები Deposit 	<p>ბამბარისებრი: / Salts:</p> <ul style="list-style-type: none"> მარილის ქერქი Salt crust მარილის ქერქი ფრაგმენტულად Patchy salt crust წვრილიანი კრისტალიზაცია Crystalline dots ნაფიფი Flakes ნაფიფი ფრაგმენტულად Patchy flakes თეთრი ღაჭი White haze
-----------------------------------------------------------------------------------------------------------------------------	----------------------------------------------------------------------------------------------------------------------------------------------------------------------	----------------------------------------------------------------------------------------------------------------------------------------------------------------------------------------------------------------------------------------------------------------------------------------------------------------------------------------------------------------------------------------------------------------------------------------------------------------------------------------------------------------------------------------------------------------------------------------------------------------------------------------------------	-------------------------------------------------------------------------------------------------------------------------------------------------------------------------------------------------------------------------------------------------------------------------------------------------------------------------------------------------------------------	-------------------------------------------------------------------------------------------------------------------------------------------------------------------------------------------------------------------------------------------------------------------------------------------------------------------------------------------------



აღმოსავლეთი მხარე, აღმოსავლეთის ხაღალი
East arm, North wall

ლეგენდა / LEGEND

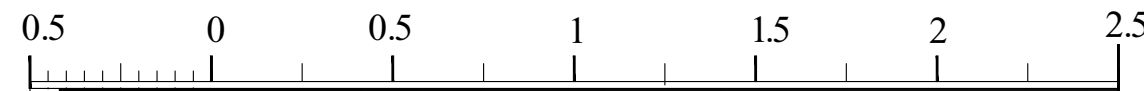
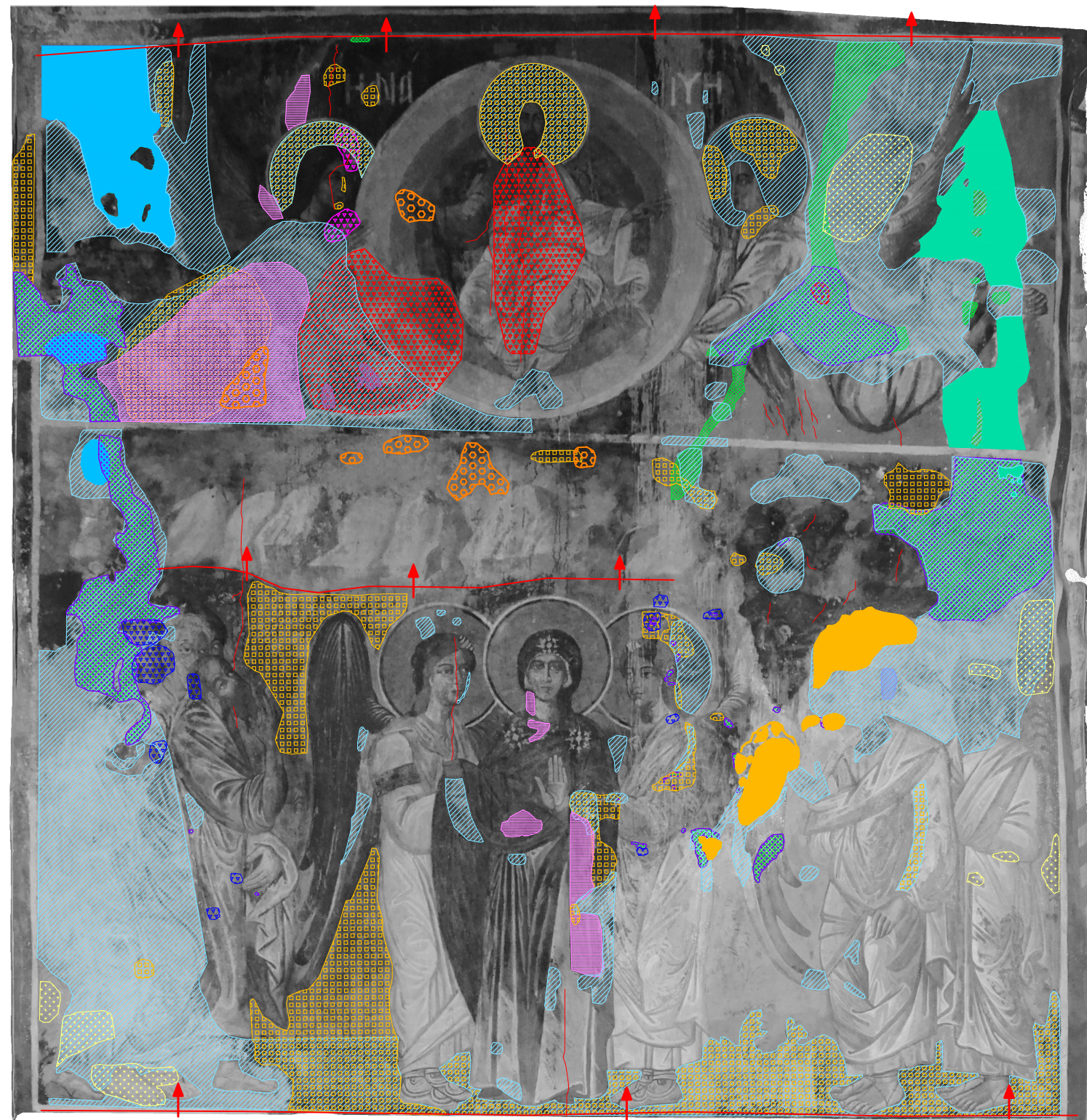
ტექნოლოგია / Original technology:	ფენის ფენა / Paint layer:
ნაწილობრივი დაკარგვა Plaster joint	სრული დაკარგვა Full loss
წინა ჩარევა / Previous intervention	ნაწილობრივი დაკარგვა Partial loss
შესრულებული და კონსერვაციის გამტარებელი Fillings and edge repair	გაფუჭვება Decohesion
ნაწილობრივი დაკარგვა Partial loss	აბურცვა Blistering
შპარი Crack	აბურცვა Flaking
ღია განშრევება (ძირითადი და ფენის ფენის შორის) Open delamination (Between primary support and plaster layer)	საღებების ჩაშორებები Washed drips of paint
ღია განშრევება (ფენის ფენის შორის) Open delamination (Between plaster layers)	ნაღები Deposit
დახურული განშრევება Closed delamination	ბაზისის ქრუსტი Salt crust
გაფუჭვება Decohesion	ბაზისის ქრუსტი ფრაგმენტულად Patchy salt crust
ქვედა სქემა - ზედა ნაწილობრივი დაკარგვა სრული Lower scheme - loss of upper plaster layer	წერტილოვანი კრისტალოიდები Crystalline dots
	ნაფიფქი Flakes
	ნაფიფქი ფრაგმენტულად Patchy flakes
	თეთრი ღია White haze

გრაფიკული დოკუმენტაცია / Graphic Documentation

ხედლის მხატვრობის დანაშაულის რუკა

Wall painting condition map

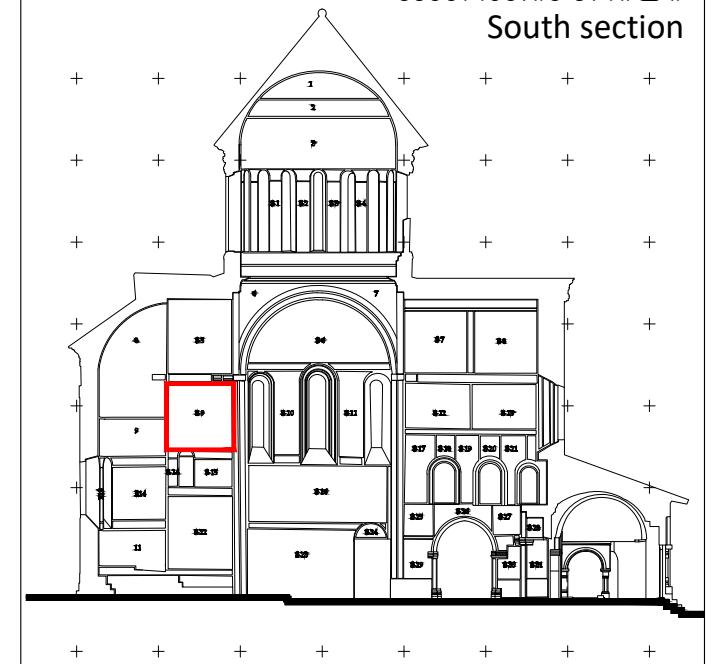
გარიღები
Salts



გელათის სამონასტრო
ქოხლასი ღვთისმშობლის
შობის ტაძარი

Church of the Nativity of
Virgin Mary

სამხრეთის ჳრილი
South section



აღმოსავლეთი მხარე, სამხრეთის ხედალი
East arm, South Wall

ლეგენა / LEGEND

ტექნოლოგია: /Original technology:

ნაღესობის ნაკერი
Plaster joint

გვიანდელი ჩარევა: /Previous intervention

შუქვები და კედლის
გამკვრება
Fillings and edge repair

ნაღესობის ჳრია: /Plaster Layer:

სრული დანაკარგი
Full loss

ნაწილობრივი დანაკარგი
Partial loss

ბზარი
Crack

ღია განშრევა:
(ძირითადი და ნაღესობის ფენებს შორის)
Open delamination
(Between primary support and plaster layer)

ღია განშრევა:
(ნაღესობის ფენებს შორის)
Open delamination
(Between plaster layers)

დახურული განშრევა:
Closed delamination

გაფხვიერება
Decohesion

ქვედა სქემა - ჳედა
ნაღესობის დაკარგვა
სრულად
Lower scheme - loss of
upper plaster layer

ჳერწერული ჳრია: / Paint layer:

სრული დანაკარგი
Full loss

ნაწილობრივი დანაკარგი
Partial loss

გაფხვიერება
Decohesion

აბურცვა
Blistering

აქრცევა
Flaking

საღებავის ჩამორეცხვა
Washed drips of paint

ნაღები
Deposit

გამომარტება: / Salts:

მარილის ქერქი
Salt crust

მარილის ქერქი ფრაგმენტულად
Patchy salt crust

წერტილოვანი კრისტალოზავა
Crystalline dots

ნაფიფქი
Flakes

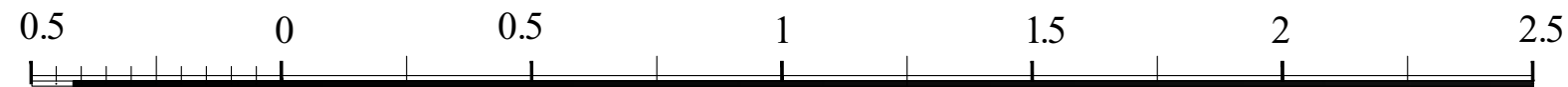
ნაფიფქი ფრაგმენტულად
Patchy flakes

თეთრი ღაქა
White haze

გრაფიკული დოკუმენტაცია / Graphic Documentation

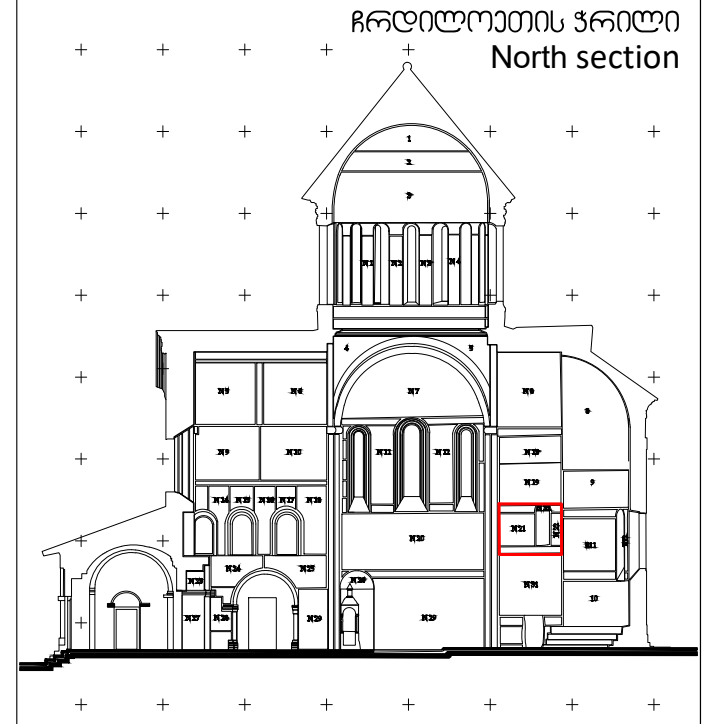
ხედლის მხატვრობის დანახების რუკა

Wall painting condition map



გელათის სამონასტრო
ხომალასი ღვთისმშობლის
შობის ტაძარი

Church of the Nativity of
Virgin Mary



აღმოსავლეთი მატაჰი, ჩრდილოეთის ხედალი
East arm, North wall

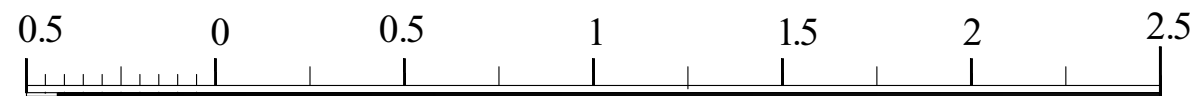
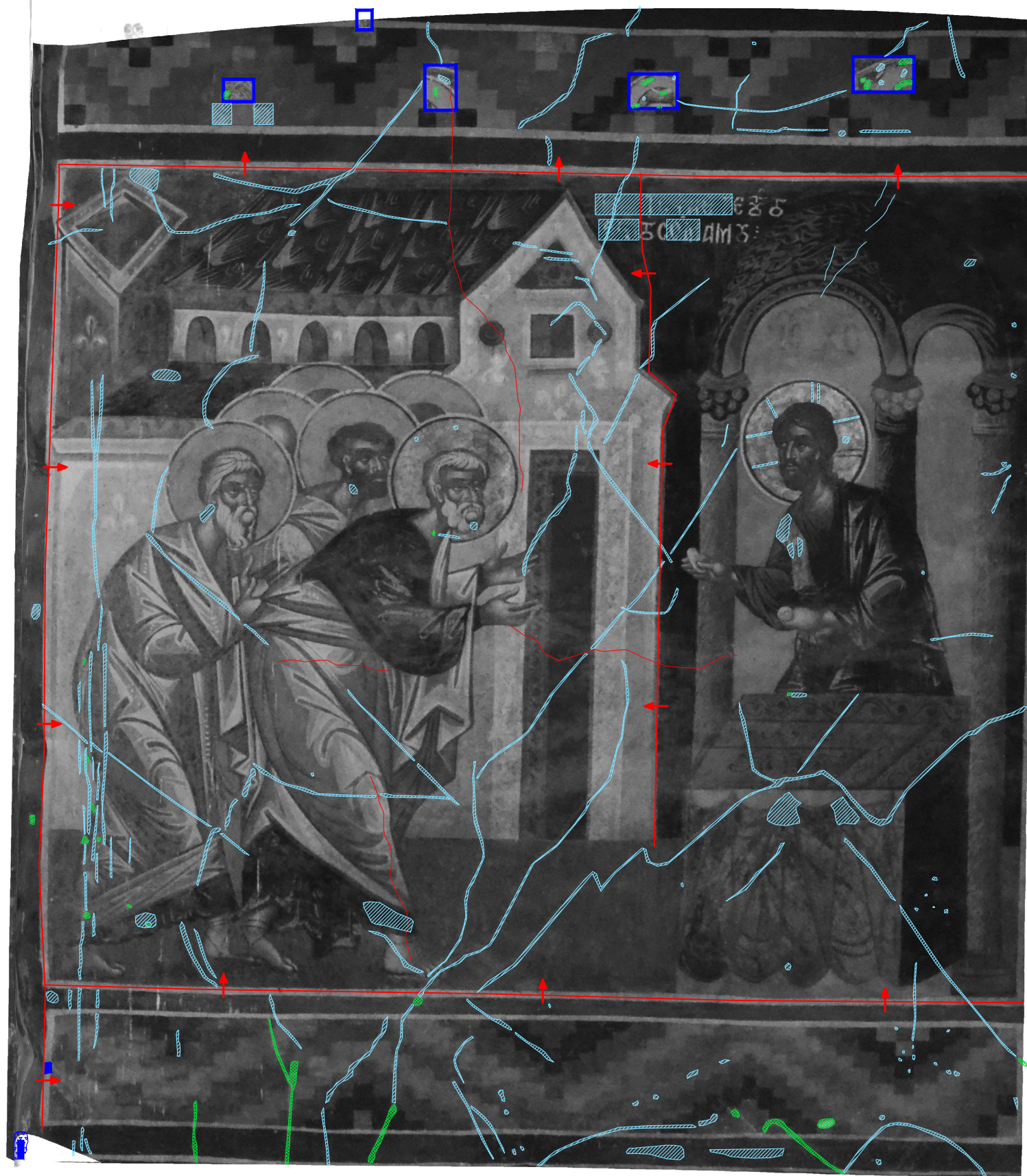
ლაგენა / LEGEND

ტექნოლოგია: / Original technology:	შეწვეული ფენა: / Paint layer:
ნაღესობის ნაკერი Plaster joint	სრული დანაკარგი Full loss
შევსებები და კიდეების გამაგრება: Fillings and edge repair	ნაწილობრივი დანაკარგი Partial loss
ნაღესობის ფენა: Plaster Layer:	გაფხვიერება Decohesion
სრული დანაკარგი Full loss	აბურცვა Blistering
ნაწილობრივი დანაკარგი Partial loss	აქრცევა Flaking
ბზარი Crack	საღებავის ჩამორცეხვა Washed drips of paint
ღია განშრევა: (ხაუნგლისა და ნაღესობის ფენის შორის) Open delamination (Between primary support and plaster layer)	ნაღები Deposit
ღია განშრევა: (ნაღესობის ფენის შორის) Open delamination (Between plaster layers)	ბამონარიღება: / Salts:
დახურული განშრევა: Closed delamination	მარილის ქერქი Salt crust
გაფხვიერება Decohesion	მარილის ქერქი ფრაგმენტულად Patched salt crust
ქვედა სქემა - ზედა ნაღესობის დანაკარგის სრულად Lower scheme - loss of upper plaster layer	წვრილიანი კრისტალიზაცია Crystalline dots
	ნაფიფქი Flakes
	ნაფიფქი ფრაგმენტულად Patched flakes
	თეთრი ღაქა White haze

გრაფიკული დოკუმენტაცია / Graphic Documentation

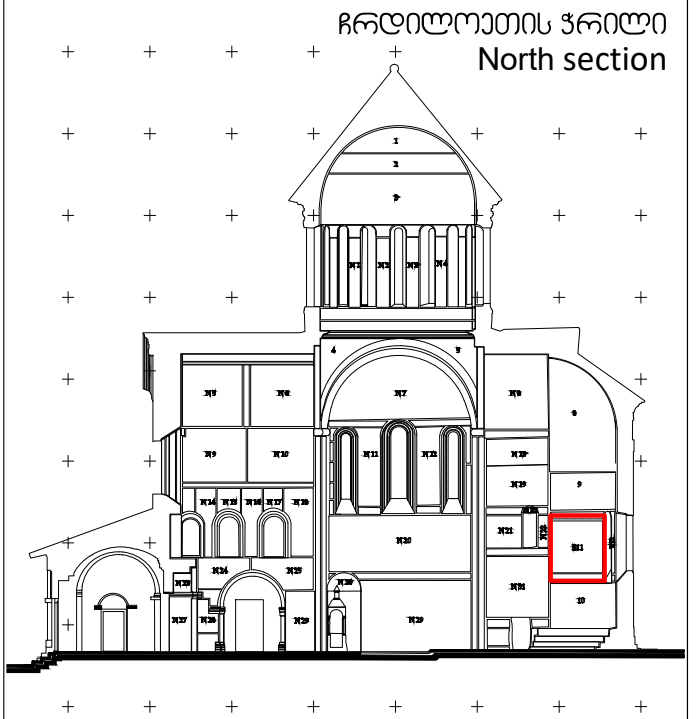
ხედლის მხატვრობის დანიშნულების რუკა

Wall painting condition map



გელათის სამონასტრო
ქოხლასი ღვთისმშობლის
შობის ტაძარი

Church of the Nativity of
Virgin Mary



აღმოსავლეთი მხარე, ჩრდილოეთის ხედი
East arm, North wall

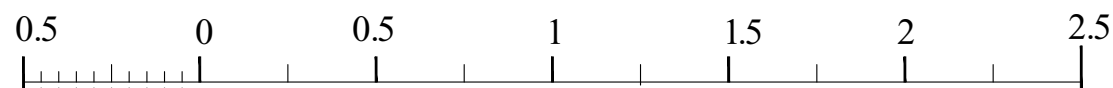
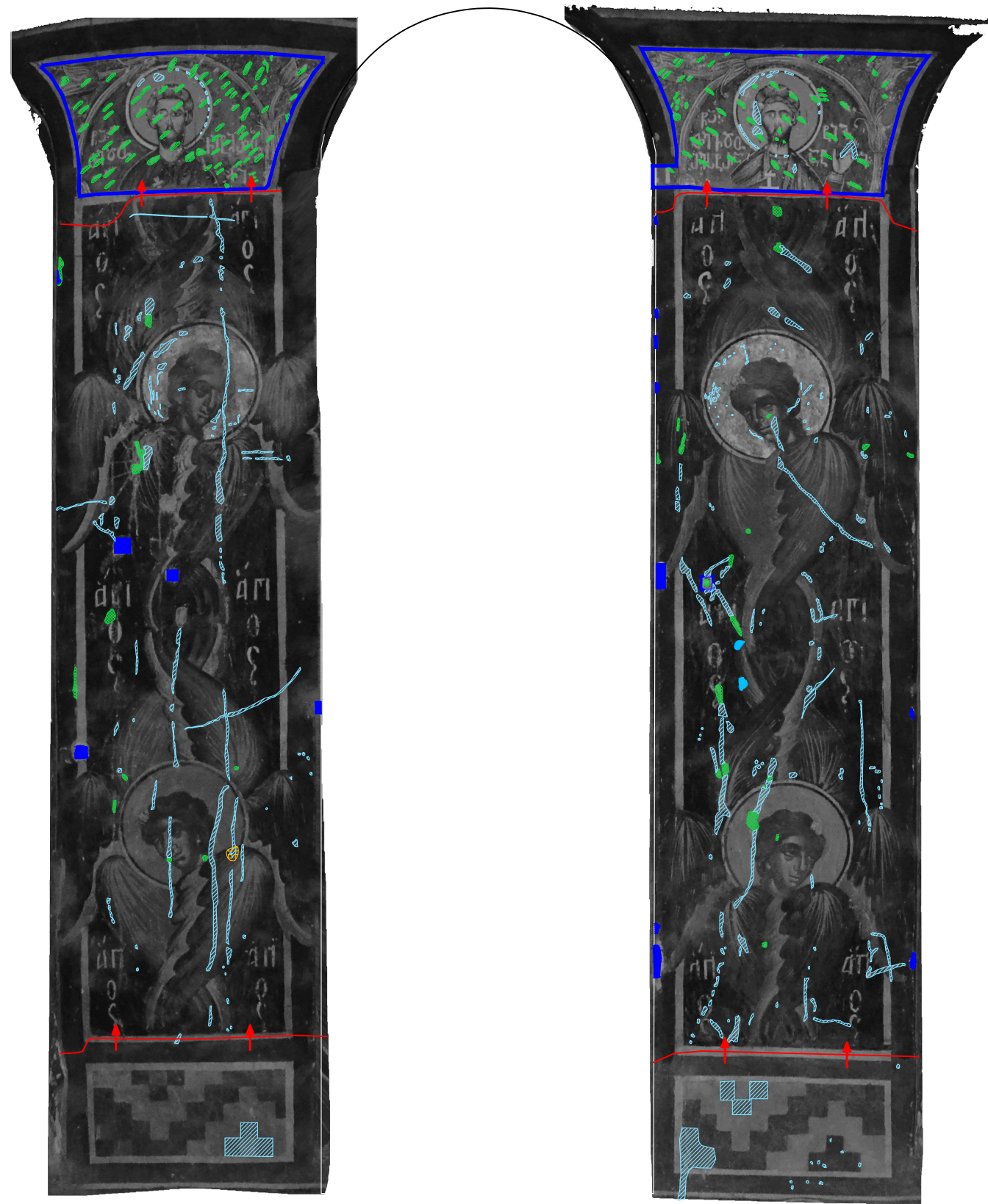
ლაგენა / LEGEND

შეკვეთის ტექნოლოგია / Original technology:		ფერწერის ფენა: / Paint layer:	
	ნაღესობის ნაკერი Plaster joint		სრული დანაკარგი Full loss
	შუქვები და კიდეების გამაგრება Fillings and edge repair		ნაწილობრივი დანაკარგი Partial loss
	ღია განშრევა: (ძირითადი მხარდა და გუბის შორის) Open delamination (Between primary support and plaster layer)		გაფხვიერება Decohesion
	ღია განშრევა: (ნაღესობის ფენებს შორის) Open delamination (Between plaster layers)		აბურცვა Blistering
	დახურული განშრევა: Closed delamination		აქრცვლა Flaking
	გაფხვიერება Decohesion		საღებავის ჩამორეცხვა Washed drips of paint
	ქვედა სქემა - ზედა ნაღესობის დაკარგვა სრულად Lower scheme - loss of upper plaster layer		ნაღები Deposit
	ღია განშრევა: (ძირითადი მხარდა და გუბის შორის) Open delamination (Between primary support and plaster layer)		მარილის ქერქი Salt crust
	ღია განშრევა: (ნაღესობის ფენებს შორის) Open delamination (Between plaster layers)		მარილის ქერქი ფრაგმენტულად Patchy salt crust
	დახურული განშრევა: Closed delamination		წვრილი კრისტალები Crystalline dots
	გაფხვიერება Decohesion		ნაფიფი Flakes
	ქვედა სქემა - ზედა ნაღესობის დაკარგვა სრულად Lower scheme - loss of upper plaster layer		ნაფიფი ფრაგმენტულად Patchy flakes
	ღია განშრევა: (ძირითადი მხარდა და გუბის შორის) Open delamination (Between primary support and plaster layer)		თეთრი ღაჭი White haze

გრაფიკული დოკუმენტაცია / Graphic Documentation

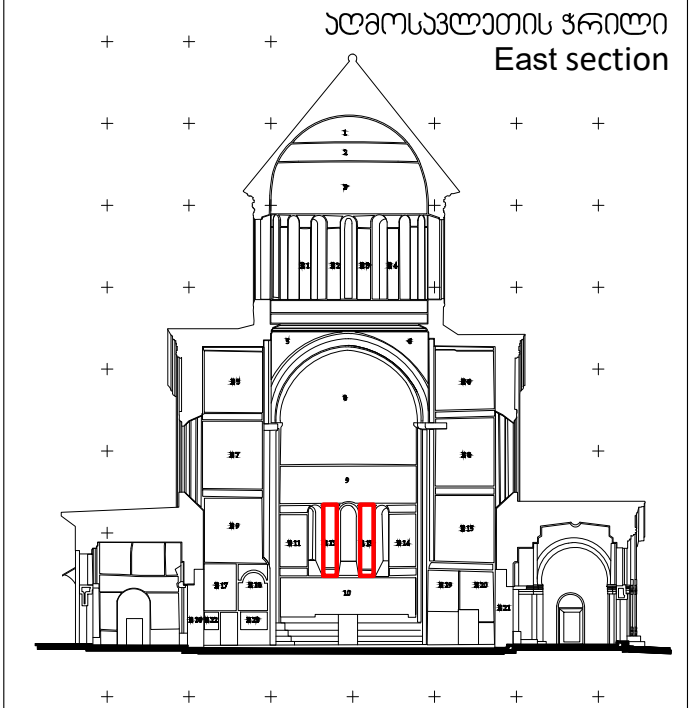
ხედლის მხატვრობის ლაზინაეზების რუკა

Wall painting condition map



გელათის სამონასტრო
ქოხლასი ღვთისმშობლის
შობის ტაძარი

Church of the Nativity of
Virgin Mary



აღმოსავლეთი მხარე, აღმოსავლეთის ხედი
East arm, North wall

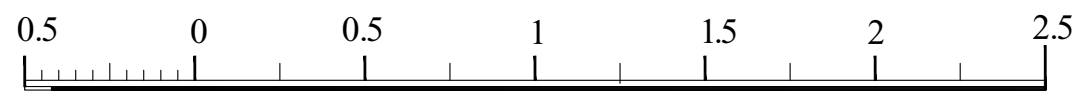
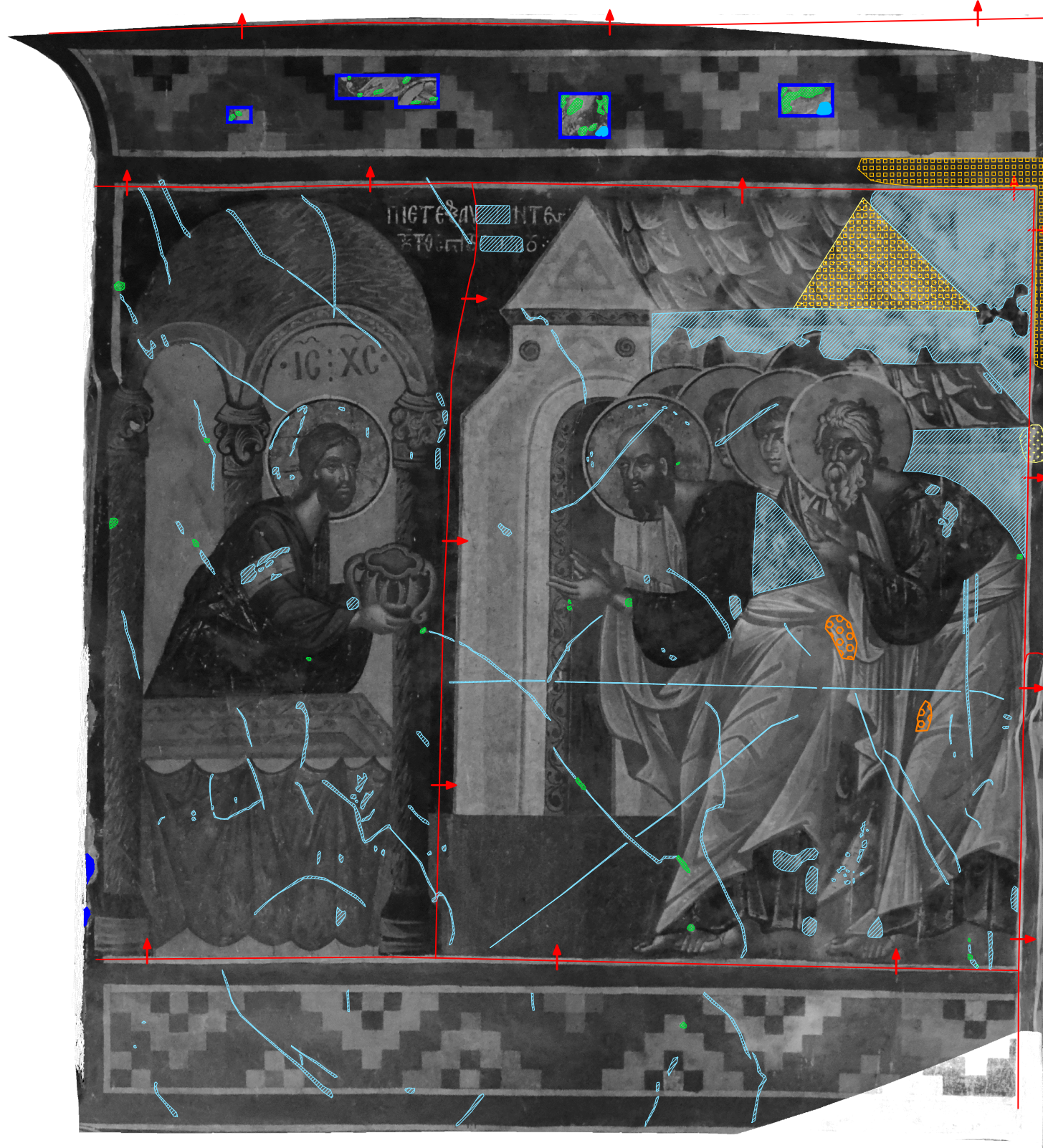
ლეგენდა / LEGEND

ტექნოლოგია: / Original technology:	ფერწერული ფენა: / Paint layer:
ნაღესობის ნაკერი Plaster joint	სრული დანაკარგი Full loss
გვიანდელი ჩარევა: / Previous intervention:	ნაწილობრივი დანაკარგი Partial loss
შევსებები და კიდეების გამაგრება Fillings and edge repair	გაფხვიერება Decohesion
ნაღესობის ფენა: / Plaster Layer:	აბურცვა Blistering
სრული დანაკარგი Full loss	აქრცევა Flaking
ნაწილობრივი დანაკარგი Partial loss	საღებავის ჩამორეცხვა Washed drips of paint
ბზარი Crack	ნაღები Deposit
ღია განშრევა: (ძირითადი მხარისა და ნაღესობის ფენის შორის) Open delamination (Between primary support and plaster layer)	ბამონარილია: / Salts:
ღია განშრევა: (ნაღესობის ფენის შორის) Open delamination (Between plaster layers)	მარილის ქერქი Salt crust
დახურული განშრევა: Closed delamination	მარილის ქერქი ფრაგმენტულად Patchy salt crust
გაფხვიერება Decohesion	წვრილიანი კრისტალიზაცია Crystalline dots
ქვედა სქემა - ზედა ნაღესობის დაკარგვა სრულად Lower scheme - loss of upper plaster layer	ნაფიფი Flakes
	ნაფიფი ფრაგმენტულად Patchy flakes
	თეთრი ღაჭი White haze

გრაფიკული დოკუმენტაცია / Graphic Documentation

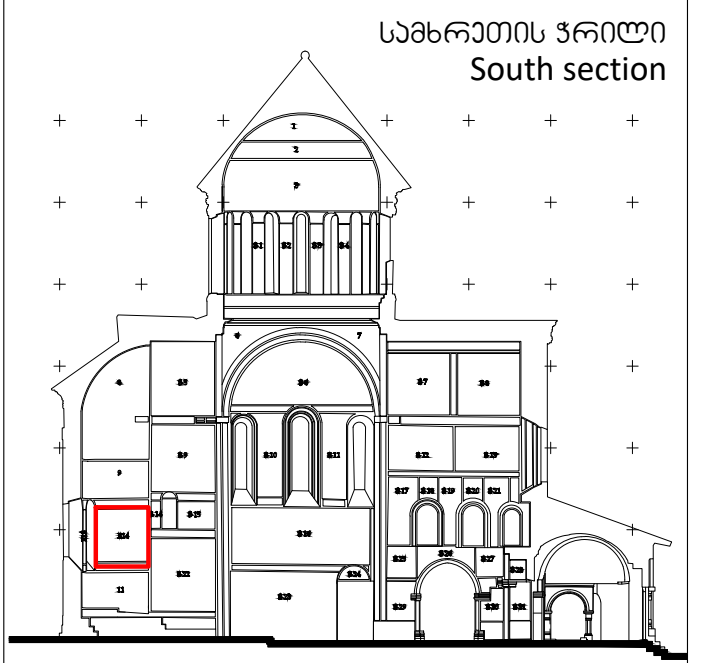
ხედლის მხატვრობის დაზიანების რუკა

Wall painting condition map



გელათის სამონასტრო
ქოხლეთის ღვთისმშობლის
შობის ტაძარი

Church of the Nativity of
Virgin Mary



აღმოსავლეთი გალავი, სამხრეთის კედელი
East arm, South wall

ლეგენდა / LEGEND

ტექნოლოგია: / Original technology:	ფერწერული ფენა: / Paint layer:
<ul style="list-style-type: none"> ნაღესობის ნაკერი / Plaster joint შევსებები და კიდეების გამაგრება: / Fillings and edge repair სრული დანაკარგი / Full loss ნაწილობრივი დანაკარგი / Partial loss ბზარი / Crack ღია განშრევა: (საფუძვლისა და ნაღესობის ფენებს შორის) / Open delamination (Between primary support and plaster layer) ღია განშრევა: (ნაღესობის ფენებს შორის) / Open delamination (Between plaster layers) დახურული განშრევა: / Closed delamination გაფხვიერება / Decohesion ქვედა სქემა - ზედა ნაღესობის დაკარგვა სრულად / Lower scheme - loss of upper plaster layer 	<ul style="list-style-type: none"> სრული დანაკარგი / Full loss ნაწილობრივი დანაკარგი / Partial loss გაფხვიერება / Decohesion აბურცვა / Blistering აქრცველა / Flaking სადღებების ჩამორეცხვა / Washed drips of paint ნადები / Deposit მარილის ქერქი / Salt crust მარილის ქერქი ფრაგმენტულად / Patchy salt crust წვრილიფანი კრისტალები / Crystalline dots ნაფიფი / Flakes ნაფიფი ფრაგმენტულად / Patchy flakes თეთრი ღაქი / White haze

გრაფიკული დოკუმენტაცია / Graphic Documentation

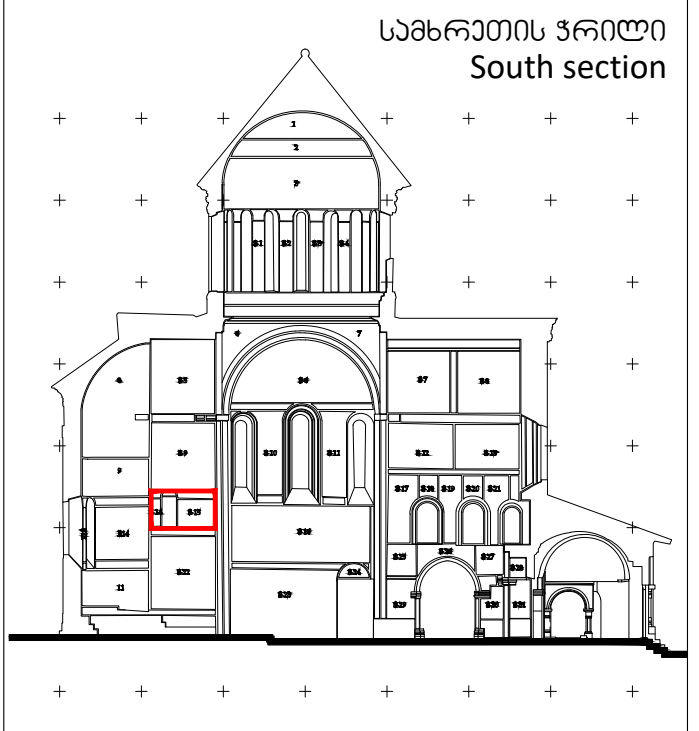
ხედლის მხატვრობის დანაწილების რუკა

Wall painting condition map



გელათის სამონასტრო
ქოხლეთის ღვთისმშობლის
შობის ტაძარი

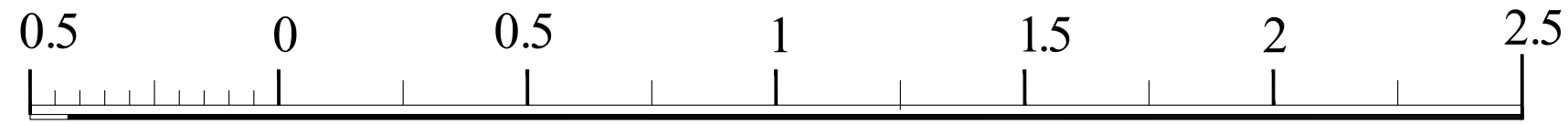
Church of the Nativity of
Virgin Mary



აღმოსავლეთი მხლავი, სამხრეთის ხედალი
East arm, South Wall

ლეგენდა / LEGEND

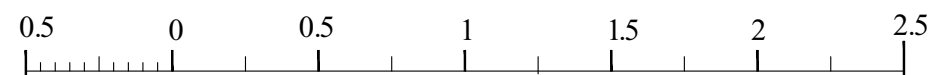
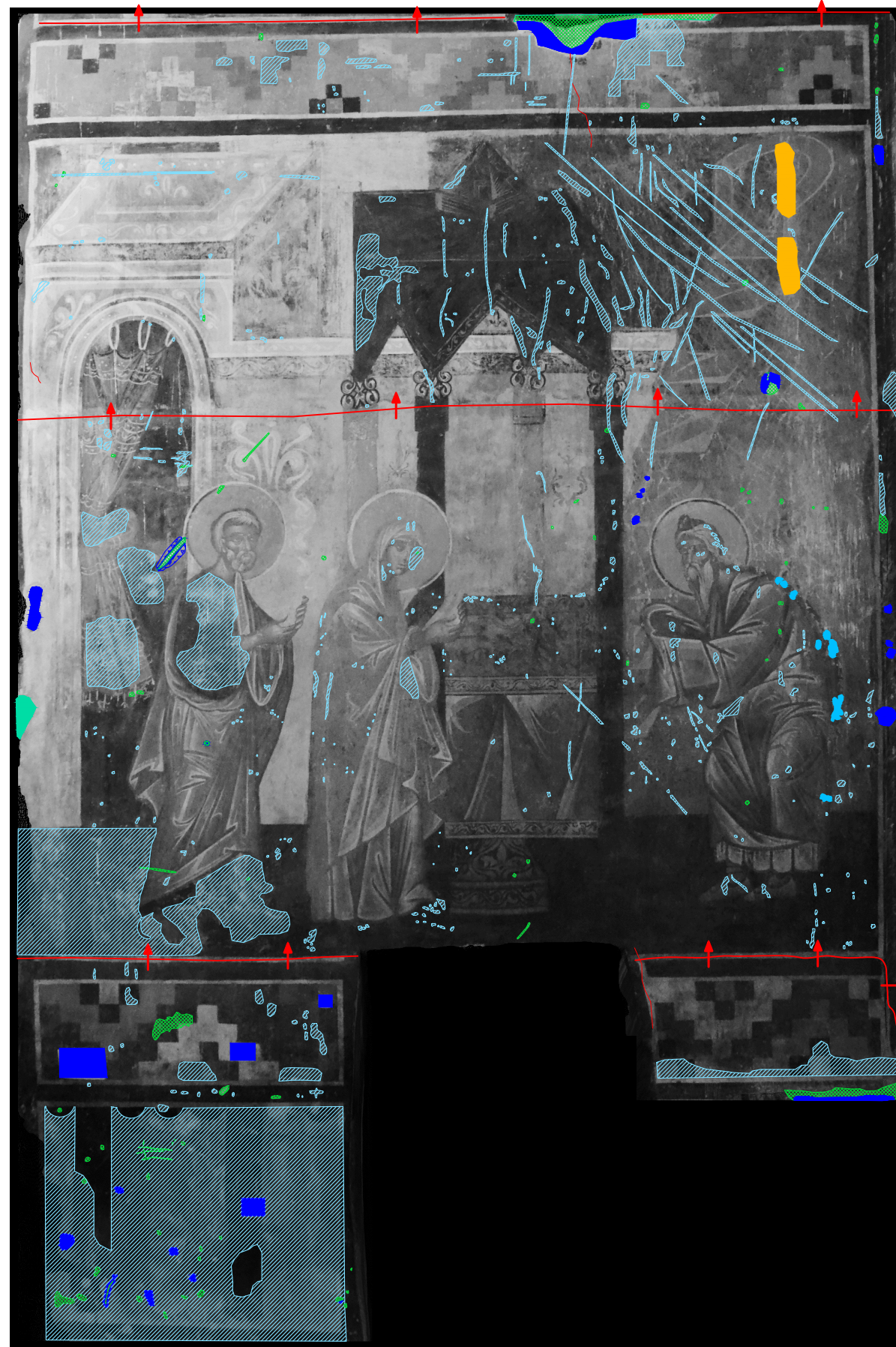
ტექნოლოგია: /Original technology:	ფერწერული ფენა: / Paint layer:
ნაღესობის ნაკერი Plaster joint	სრული დანაკარგი Full loss
გვიანდელი ჩარევა: / Previous intervention:	ნაწილობრივი დანაკარგი Partial loss
შევსებები და კიდეების გამაგრება Fillings and edge repair	გაფხვიერება Decohesion
ნაღესობის ფენა: / Plaster Layer:	აბურცვა Blistering
სრული დანაკარგი Full loss	აქრცველა Flaking
ნაწილობრივი დანაკარგი Partial loss	საღებავის ჩამორცხვა Washed drips of paint
ბზარი Crack	ნადები Deposit
ღია განშრევა: (ძირითადი და ნაღესობის ფენებს შორის) Open delamination (Between primary support and plaster layer)	ბამონარიღება: / Salts:
ღია განშრევა: (ნაღესობის ფენებს შორის) Open delamination (Between plaster layers)	მარილის ქერქი Salt crust
დახურული განშრევა: Closed delamination	მარილის ქერქი ფრაგმენტულად Patchy salt crust
გაფხვიერება Decohesion	წვრილიფანი კრისტალიზაცია Crystalline dots
ქვედა სქემა - ზედა ნაღესობის დაკარგვა სრულად Lower scheme - loss of upper plaster layer	ნაფიფი Flakes
	ნაფიფი ფრაგმენტულად Patchy flakes
	თეთრი ღაქა White haze



გრაფიკული დოკუმენტაცია / Graphic Documentation

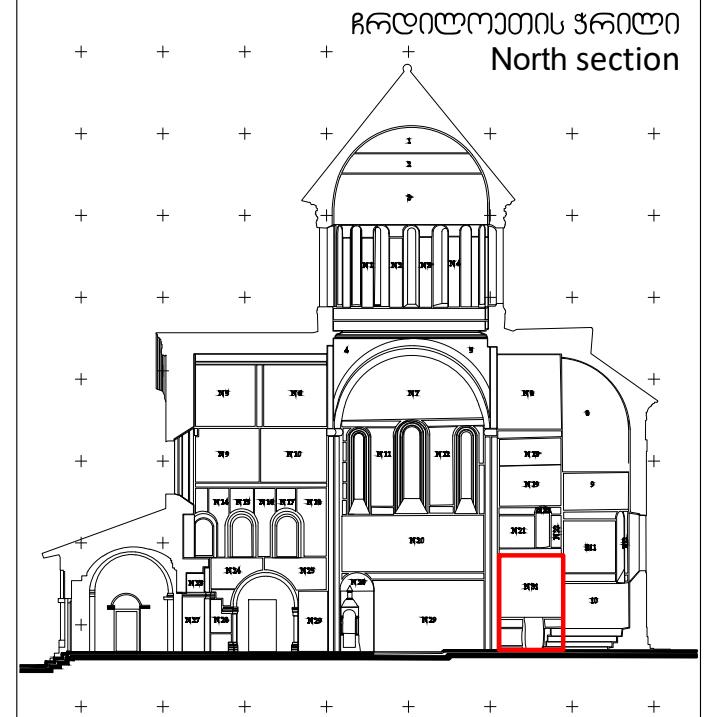
ხედლის მხატვრობის დანახების რუკა

Wall painting condition map



გელათის სამონასტრო
ქოხლასი ღვთისმშობლის
შობის ტაძარი

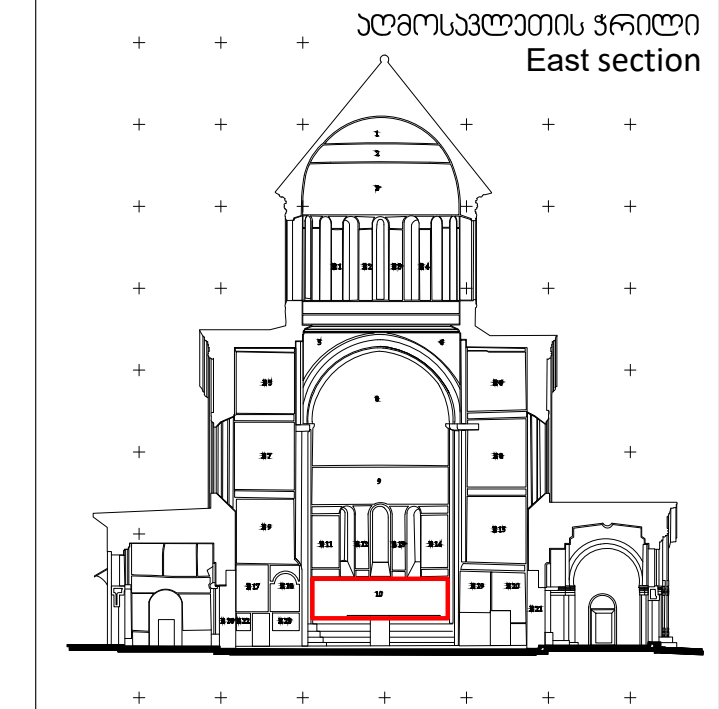
Church of the Nativity of
Virgin Mary



აღმოსავლეთი მხარე, ჩრდილოეთის ხედალი
East arm, North wall

ლაგენა / LEGEND

ტიქნოლოგია: /Original technology:		ჳერჳირული ჳინა: / Paint layer:	
ნაღესობის ნაკერი Plaster joint	სრული დანაკარგი Full loss	ნაწილობრივი დანაკარგი Partial loss	გაფხვიერება Decohesion
გვიანდელი ჩარევა: / Previous intervention		შევსებები და კიდეების გამარგება Fillings and edge repair	აბურცვა Blistering
ნაღესობის ჳინა: / Plaster Layer:		სრული დანაკარგი Full loss	აქრცეკლა Flaking
ნაწილობრივი დანაკარგი Partial loss	ბზარი Crack	დაღებუის ჩამორცხვა Washed drips of paint	ნადები Deposit
ღია განშრეეება: (საღესობის და ნაღესობის ფენებს შორის) Open delamination (Between primary support and plaster layer)	მარილის ქერქი Salt crust	ჳრტილიანი კრისტალიზაცია Crystalline dots	მარილის ქერქი ფრაგმენტულად Patchy salt crust
ღია განშრეეება: (ნაღესობის ფენებს შორის) Open delamination (Between plaster layers)	დახურული განშრეეება: Closed delamination	ნაფიფქი Flakes	ნაფიფქი ფრაგმენტულად Patchy flakes
გაფხვიერება Decohesion	ქვედა სქემა - ჳედა ნაღესობის დაკარგვა სრულად Lower scheme - loss of upper plaster layer	თეთრი ღაქა White haze	



აღმოსავლეთი მალაქი, აღმოსავლეთის ხაღალი
East arm, East wall

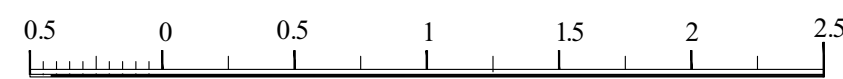
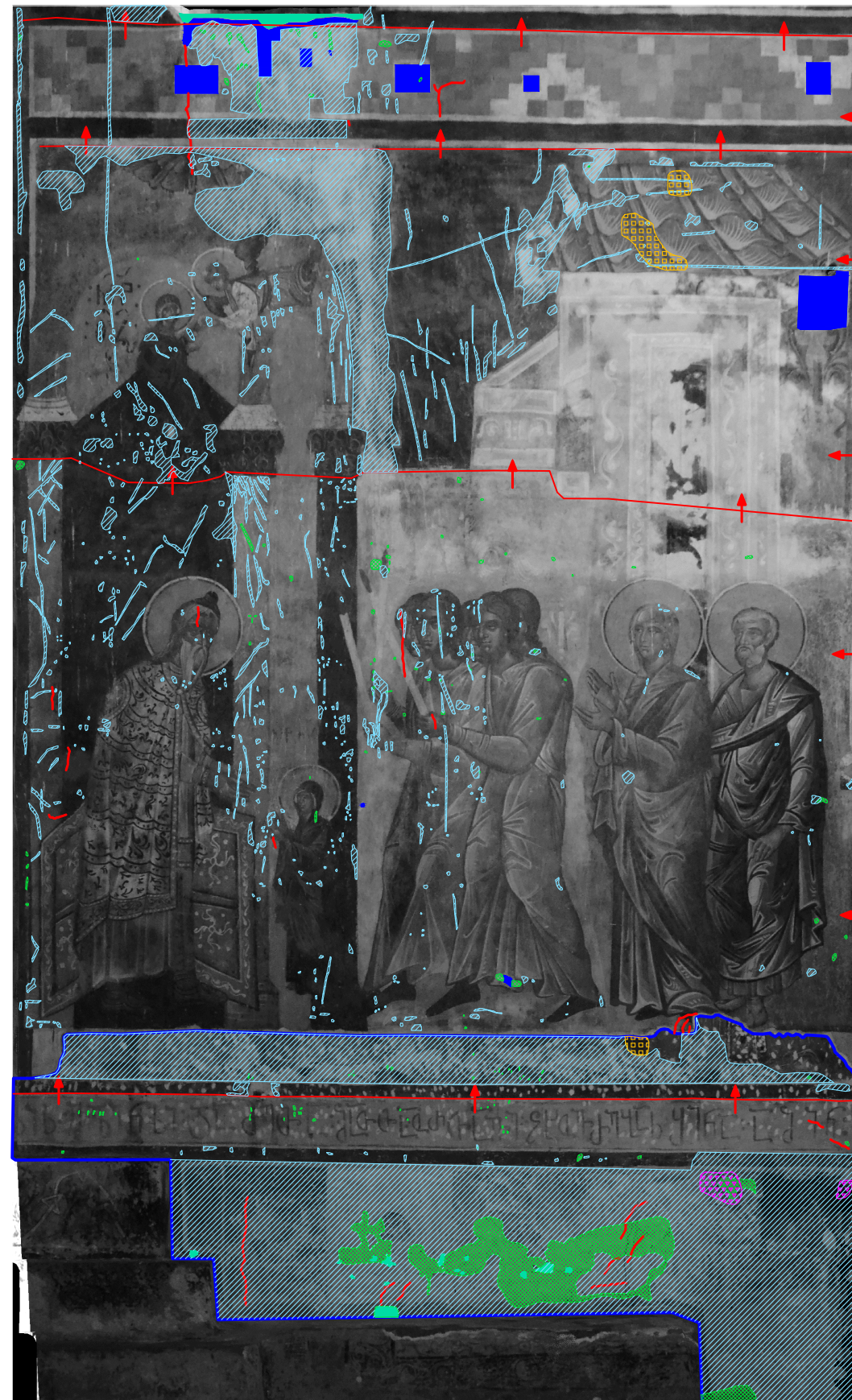
ლექსენა / LEGEND

ტექნოლოგია / Original technology:	ფენის ფენა / Paint layer:
ნაღვლის ნაკერი Plaster joint	სრული დანაკარგი Full loss
შემდგომი ჩარევა / Previous intervention:	ნაწილობრივი დანაკარგი Partial loss
შესრულებული და კონსერვაციის გამტარება Fillings and edge repair	გაფუჭვრება Decohesion
ნაღვლის ფენა / Plaster Layer:	აბურცვა Blistering
სრული დანაკარგი Full loss	აბურცვას Flaking
ნაწილობრივი დანაკარგი Partial loss	საღვების წიწვები Washed drips of paint
პზარი Crack	ნაღვი Deposit
ღია განშრევა: (ძირითადი და ნაღვლის ფენის შორის) Open delamination (Between primary support and plaster layer)	ბაქტერიული / Salts:
ღია განშრევა: (ნაღვლის ფენის შორის) Open delamination (Between plaster layers)	მარლის ქრტი Salt crust
დახურული განშრევა: Closed delamination	მარლის ქრტი ფრაგმენტულად Patchy salt crust
გაფუჭვრება Decohesion	წერტილოვანი კრისტალოიდი Crystalline dots
ქვედა სქემა - ზედა ნაღვლის დანაკარგი სრული Lower scheme - loss of upper plaster layer	ნაფიქტი Flakes
	ნაფიქტი ფრაგმენტულად Patchy flakes
	თივრი ღია White haze

გრაფიკული დოკუმენტაცია / Graphic Documentation

ხედლის მხატვრობის დაზიანების რუკა

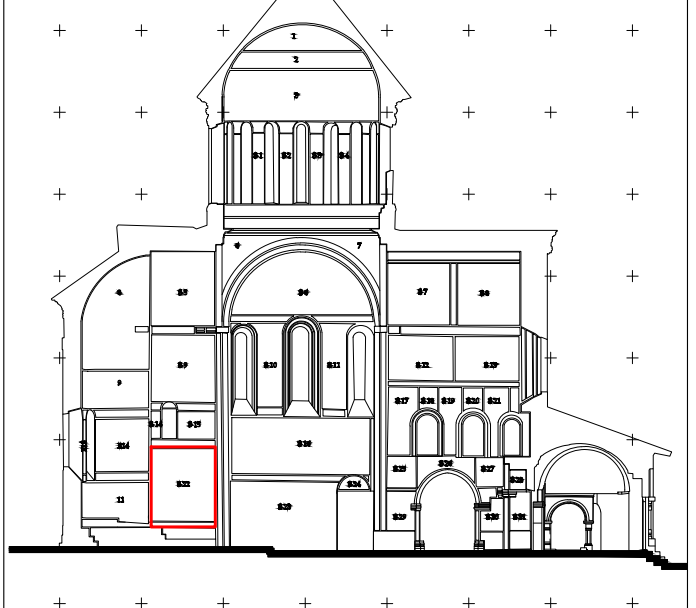
Wall painting condition map



გელათის სამონასტრო
ქოხლეთის ღვთისმშობლის
შობის ტაძარი

Church of the Nativity of
Virgin Mary

სამხრეთის ჳრილი
South section



დასავლეთი გელაჰი, სამხრეთის ჰედელი
West arm, South wall

ლეგენდა / LEGEND

ტექნოლოგია: /Original technology:		ფერწერული ფენა: / Paint layer:	
	ნაღესობის ნაკერი Plaster joint		სრული დანაკარგი Full loss
	შუქვებები და კიდეების გამაგრება: Fillings and edge repair		ნაწილობრივი დანაკარგი Partial loss
	სრული დანაკარგი Full loss		გაფხვიერება Decohesion
	ნაწილობრივი დანაკარგი Partial loss		აბურცვა Blistering
	ბზარი Crack		აქრცევა Flaking
	ღია განშრეება: (საფუძვლისა და ნაღესობის ფენებს შორის) Open delamination (Between primary support and plaster layer)		საღებების ჩამორეცხვა Washed drips of paint
	ღია განშრეება: (ნაღესობის ფენებს შორის) Open delamination (Between plaster layers)		ნაღები Deposit
	დახურული განშრეება: Closed delamination	ბამობარილია: / Salts:	
	გაფხვიერება Decohesion		მარლის ქერტი Salt crust
	ქვედა სქემა - ჴედა ნაღესობის დაკარგვა სრულად Lower scheme - loss of upper plaster layer		მარლის ქერტი ფრაგმენტულად Patchy salt crust
	ქვედა სქემა - ჴედა ნაღესობის დაკარგვა სრულად Lower scheme - loss of upper plaster layer		წერტილოვანი კრისტალოზაცა Crystalline dots
			ნაფიფი Flakes
			ნაფიფი ფრაგმენტულად Patchy flakes
			თეთრი ღაჰა White haze