

გელათის სამონასტრო კომპლექსის კედლის მხატვრობის ფიზიკური ისტორია

ღვთისმშობლის შობის სახელობის ტაძარი - გუმბათი - საარქივო ფოტომასალის შედარება

ნაწილი 1

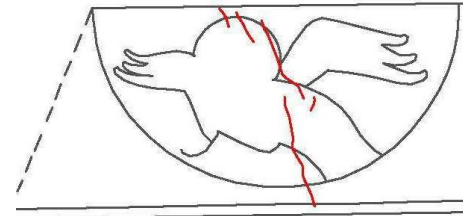


ღვთისმშობლის შობის სახელობის ტაძარი - გუმბათი - საარქივო ფოტომასალის შედარება

გელათის სამონასტრო კომპლექსის ღვთისმშობლის შობის სახელობის ტაძრის გუმბათის კედლის მხატვრობის ფიზიკური ისტორიის შესწავლის ფარგლებში გამოვლინდა შემდეგი ინფორმაცია:

- გუმბათის კედლის მხატვრობის ახლოდან შესწავლა და მხატვრობის ფიზიკური კონსერვაცია 2014-2015 წლებში განხორციელდა.
- 1990 წლიდან 2014-15 წლის პერიოდში მომხდარი ცვლილება კედლის მხატვრობის ნაღესობის გამჭოლი ბზარის ზრდის სახით შეინიშნება.
- 2023 წლის მდგომარეობით მხატვრობაზე ცვლილება არ ფიქსირდება

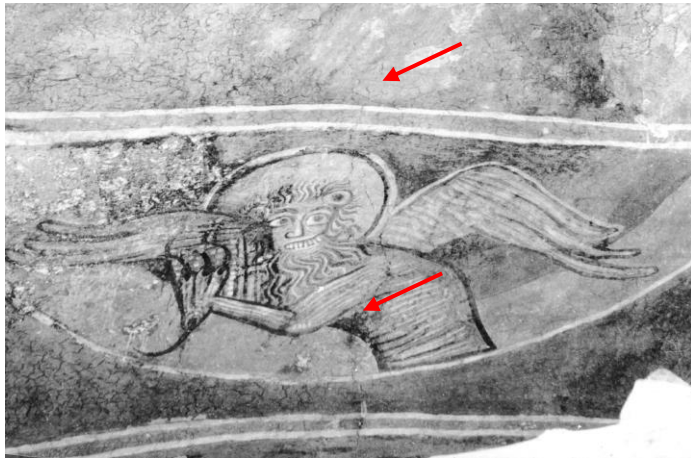
ჩრდილოეთ-აღმოსავლეთი მ : 1:20



შესრულებული სამუშაოები



2015 წლის ჩარევების გრაფიკული დოკუმენტაცია.
წყარო: ხელოვნების საერთაშორისო ცენტრის პროექტის ფარგლებში შესრულებული ანგარიში: გელათის ღვთისმშობლის შობის ტაძრის გუმბათის მოხატულობის გადაუდებელი საკონსერვაციო სამუშაოები.



1990 წელი, ხელოვნების საერთაშორისო ცენტრის პროექტის ფარგლებში გამოყენებული საარქივო ფოტო (ნანა კუპრაშვილი).
წყარო: მარიამ საღარაძე



2014 წელი, ხელოვნების საერთაშორისო ცენტრის პროექტის ფარგლებში გადაღებული ფოტო (ნანა კუპრაშვილი).
წყარო: მარიამ საღარაძე



2023 წელი, გელათის რეაბილიტაციის დროებითი კომიტეტი.



ღვთისმშობლის შობის სახელობის ტაძარი - გუმბათი - საარქივო ფოტომასალის შედარება

- ღვთისმშობლის სახელობის ტაძრის გუმბათის ცენტში გამოსახული მაცხოვრის წვერზე 2014 წელს ფიქსირდება თეთრი შეფერილობის ლაქა, რაც 1990 წლის ფოტოზე არ ჩანს
- 2014 წლის შემდგომ, 2023 წლის მდგომარეობით, მხატვრობაზე ცვლილება არ ფიქსირდება



1990 წელი, ხელოვნების საერთაშორისო ცენტრის პროექტის ფარგლებში გამოყენებული საარქივო ფოტო (ნანა კუპრაშვილი).
წყარო: მარიამ საღარაძე



2014 წელი, ხელოვნების საერთაშორისო ცენტრის პროექტის ფარგლებში გადაღებული ფოტო (ნანა კუპრაშვილი).
წყარო: მარიამ საღარაძე



2015 წელი, ხელოვნების საერთაშორისო ცენტრის პროექტის ფარგლებში გადაღებული ფოტო (მაკა დვალიშვილი).
წყარო: მარიამ საღარაძე

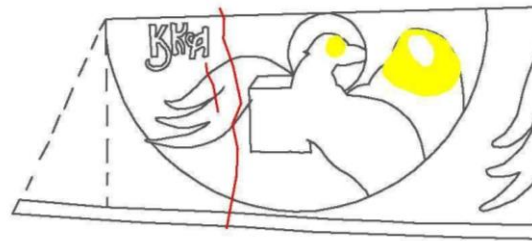


2023 წელი, გელათის რეაბილიტაციის დროებითი კომიტეტი.

ღვთისმშობლის შობის სახელობის ტაძარი - გუმბათი - საარქივო ფოტომასალის შედარება

სამხრეთ-დასავლეთი მ : 1:20

1990 წლის საარქივო ფოტოზე მონიშნულია ბზარი, რომელიც 2015 წელს, ხელოვნების საერთაშორისო ცენტრის მიერ, გუმბათზე ჩატარებული გადაუღებელი საკონსერვაციო სამუშაოების დროს, შეივსო (წითელი ნიშნული), ასევე გამაგრდა განშრევებული ადგილები. (მოცემულია წინა საკონსერვაციო სამუშაოების დროს შესრულებული ჩარევების სქემა).



შესრულებული სამუშაოები

ბზარის შევსება განშრევებული ადგილების გამაგრება

2015 წლის ჩარევების გრაფიკული დოკუმენტაცია.
წყარო: გელათის ღვთისმშობლის შობის ტაძრის გუმბათის მოხატულობის გადაუღებელი საკონსერვაციო სამუშაოები.



1990 წელი, ხელოვნების საერთაშორისო ცენტრის პროექტის ფარგლებში გამოყენებული საარქივო ფოტო (ნანა კუპრაშვილი).
წყარო: მარიამ საღარაძე



2014 წელი, ხელოვნების საერთაშორისო ცენტრის პროექტის ფარგლებში გადაღებული ფოტო (ნანა კუპრაშვილი).
წყარო: მარიამ საღარაძე



2023 წელი, გელათის რეაბილიტაციის დროებითი კომიტეტი

2015 წლის შემდგომ ვიზუალური ცვლილება არ შეინიშნება.



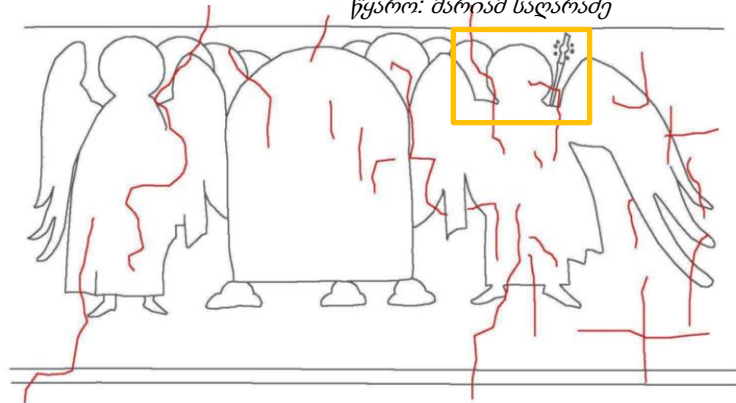
ღვთისმშობლის შობის სახელობის ტაძარი - გუმბათი - საარქივო ფოტომასალის შედარება



1990 წელი, ხელოვნების საერთაშორისო ცენტრის პროექტის ფარგლებში გამოყენებული საარქივო ფოტო (ნანა კუპრაშვილი).
წყარო: მარიამ საღარაძე

2014 წელი, ხელოვნების საერთაშორისო ცენტრის პროექტის ფარგლებში გადაღებული ფოტო (ნანა კუპრაშვილი).
წყარო: მარიამ საღარაძე

2023 წელი, გელათის რეაბილიტაციის დროებითი კომიტეტი



1990 წლის და შემდგომ ფოტოსურათებზე ვიზუალური ცვლილება არ შეინიშნება.

შესრულებული 2015 წლის ჩარევების გრაფიკული დოკუმენტაცია. სამუშაოები
წყარო: გელათის ღვთისმშობლის შობის ტაძრის გუმბათის მოხატულობის გადაუდებელი საკონსერვაციო სამუშაოები.

შობის გამოყვანისკენ



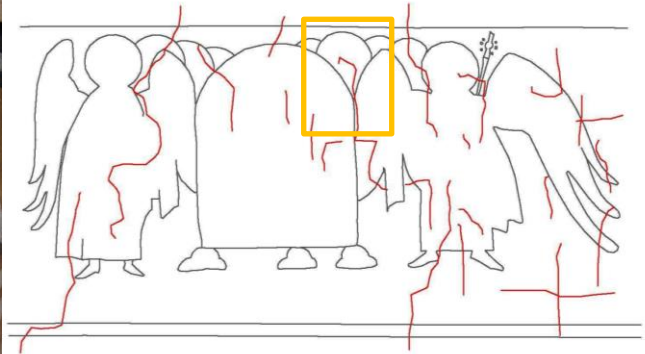
ღვთისმშობლის შობის სახელობის ტაძარი - გუმბათი - საარქივო ფოტომასალის შედარება



1990 წელი, ხელოვნების საერთაშორისო ცენტრის პროექტის ფარგლებში გამოყენებული საარქივო ფოტო (ნანა კუპრაშვილი).
წყარო: მარიამ სალარაძე



2014 წელი, ხელოვნების საერთაშორისო ცენტრის პროექტის ფარგლებში გადაღებული ფოტო (ნანა კუპრაშვილი).
წყარო: მარიამ სალარაძე



შესრულებული სამუშაოები

შობის სახელობის ტაძარი

2015 წლის ჩარევების გრაფიკული დოკუმენტაცია.
წყარო: გელათის ღვთისმშობლის შობის ტაძრის გუმბათის მოხატულობის გადაუდებელი საკონსერვაციო სამუშაოები.



2023 წელი, გელათის რეაბილიტაციის დროებითი კომიტეტი.

1990 წლის შემდგომ კედლის მხატვრობის თვალთ ხილული ცვლილება არ ფიქსირდება.



ღვთისმშობლის შობის სახელობის ტაძარი - გუმბათი - საარქივო ფოტომასალის შედარება



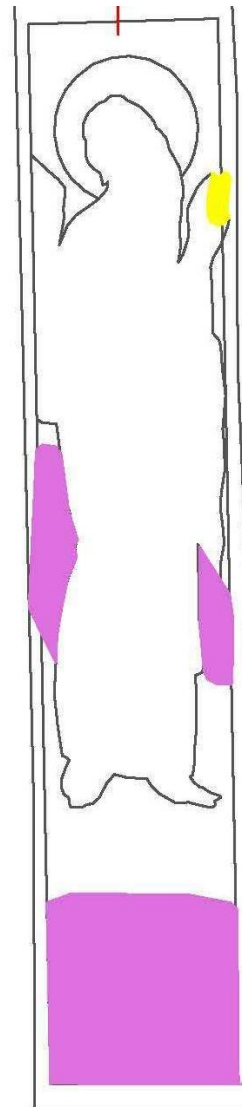
2015 წელი. ხელოვნების საერთაშორისო ცენტრის პროექტის ფარგლებში გადაღებული ფოტო (ელენე თორღვაიძე).



მარცხნივ: 2017-2018 წლები - 3დ სკანირება. წყარო: საქართველოს კულტურული მემკვიდრეობის ეროვნული სააგენტო



2033 წელი, გელათის რეაბილიტაციის დროებითი კომიტეტი.



შესრულებული სამუშაოები

-  განწმენდილი ადგილების გამაგრება
-  ზხარის შევსება
-  ფუნქციონარული შევსებული ადგილების ახალი ხსნარით შევლა
-  ფუნქციონარული ქიმების ახალი ქიმიით შევლა

2015 წლის ჩარევების გრაფიკული დოკუმენტაცია. წყარო: გელათის ღვთისმშობლის შობის ტაძრის გუმბათის მოხატულობის გადაუღებელი საკონსერვაციო სამუშაოები.

2015 წლის გრაფიკულ დოკუმენტაციაზე მონიშნულია საკონსერვაციო ჩარევების არეალები.

2017-18 წლებიდან და შემდგომ, ვიზუალური ცვლილება, მოცემულ მონაკვეთში, არ ფიქსირდება.



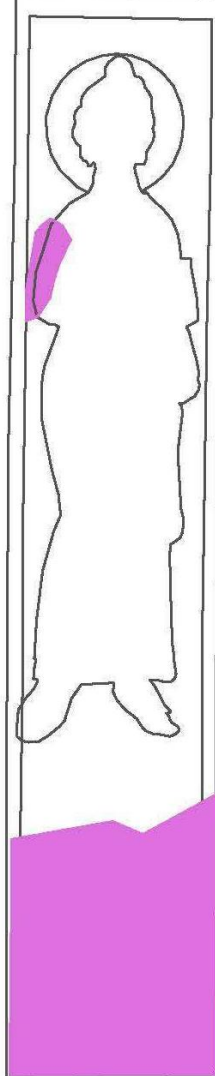
ღვთისმშობლის შობის სახელობის ტაძარი - გუმბათი - საარქივო ფოტომასალის შედარება

2015 წლის გრაფიკულ დოკუმენტაციაზე მონიშნულია საკონსერვაციო ჩარევების არეალები. წითელ კვადრატებში ჩასმულია წინა საკონსერვაციო სამუშაოების დროს ჩატარებული აქერცლილი ადგილების გამაგრება.

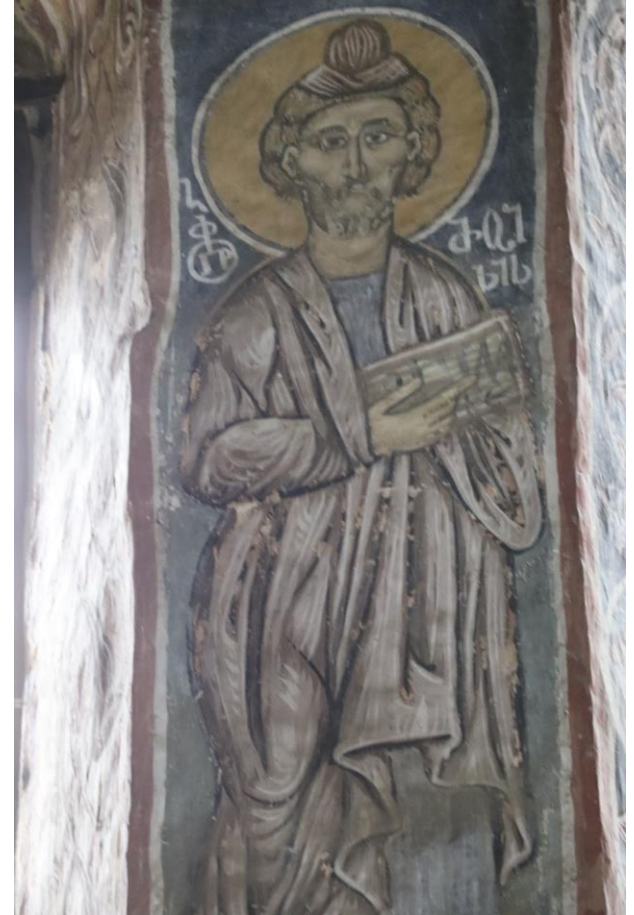
2017-18 წლებიდან და შემდგომ ცვლილება მოცემულ არეალსა და მთლიან ფიგურაზე, არ ფიქსირდება.



2014 წელი, ხელოვნების საერთაშორისო ცენტრის პროექტის ფარგლებში გადაღებული ფოტო (ნანა კუპრაშვილი).
წყარო: მარიამ საღარაძე




2017-2018 წლები - 3დ სკანირება
წყარო: საქართველოს კულტურული მემკვიდრეობის ეროვნული სააგენტო



2023 წელი, გელათის რეაბილიტაციის დროებითი კომიტეტი.

შესრულებული სამუშაოები

-  ბზარის შევსება
-  განწმრეცილებული ადგილების გამაგრება
-  აქერცლილი ადგილების გამაგრება

მარჯვნივ: 2015 წლის ჩარევების გრაფიკული დოკუმენტაცია.
წყარო: გელათის ღვთისმშობლის შობის ტაძრის გუმბათის მონატულობის გადაუდებელი საკონსერვაციო სამუშაოები.

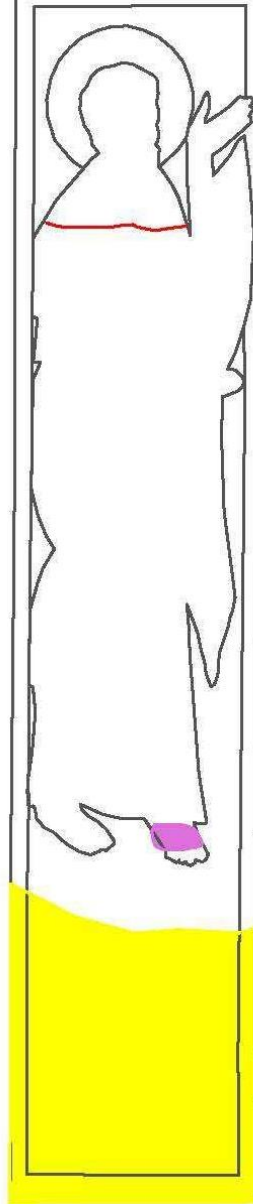


ღვთისმშობლის შობის სახელობის ტაძარი - გუმბათი - საარქივო ფოტომასალის შედარება



ზემოთ: 2014 წელი, ხელოვნების საერთაშორისო ცენტრის პროექტის ფარგლებში გადაღებული ფოტო (ნანა კუპრაშვილი).

მარჯვნივ: 2017-2018 წლები - 3დ სკანირება წყარო: საქართველოს კულტურული მემკვიდრეობის ეროვნული სააგენტო



შესრულებული სამუშაოები

-  შარბის შექმნა
-  განმრავნული ადგილების გამაგრება
-  ატრიალი ადგილების გამაგრება

2015 წლის გრაფიკულ დოკუმენტაციაზე მონიშნულია საკონსერვაციო ჩარევების არეალები.

2017-18 წლებიდან და შემდგომ, ვიზუალური ცვლილება, მოცემულ მონაკვეთში, არ ფიქსირდება.



ზემოთ: 2023 წელი, გელათის რეაბილიტაციის დროებითი კომიტეტი.

მარცხნივ: 2015 წლის ჩარევების გრაფიკული დოკუმენტაცია. წყარო: გელათის ღვთისმშობლის შობის ტაძრის გუმბათის მოხატულობის გადაუღებელი საკონსერვაციო სამუშაოები.

