

11.11.2019

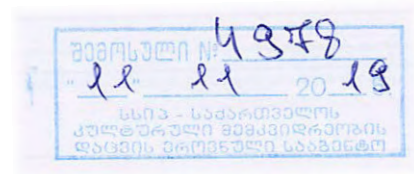
№12/11

საქართველოს კულტურული მემკვიდრეობის დაცვის ეროვნული
სააგენტოს გენერალურ დირექტორს
ბატონ ნიკოლოზ ანთიმეს

ბატონო ნიკოლოზ,

წარმოგიდგენთ, გელათის სამონასტრო კომპლექსის რეაბილიტაციის (ხელშეკრულება
№3/341 ტ) მე-2 ეტაპის შესრულებული სამუშაოების ფორმა 2-ს.

გთხოვთ, განიხილოთ და შეიტანოთ.



შ.პ.ს. „იკორთა 2007“-ის

დირექტორი



/გ. ხურცილავა/

გელათის სამონასტრო კომპლექსის
სარეაბილიტაციო სამუშაოები

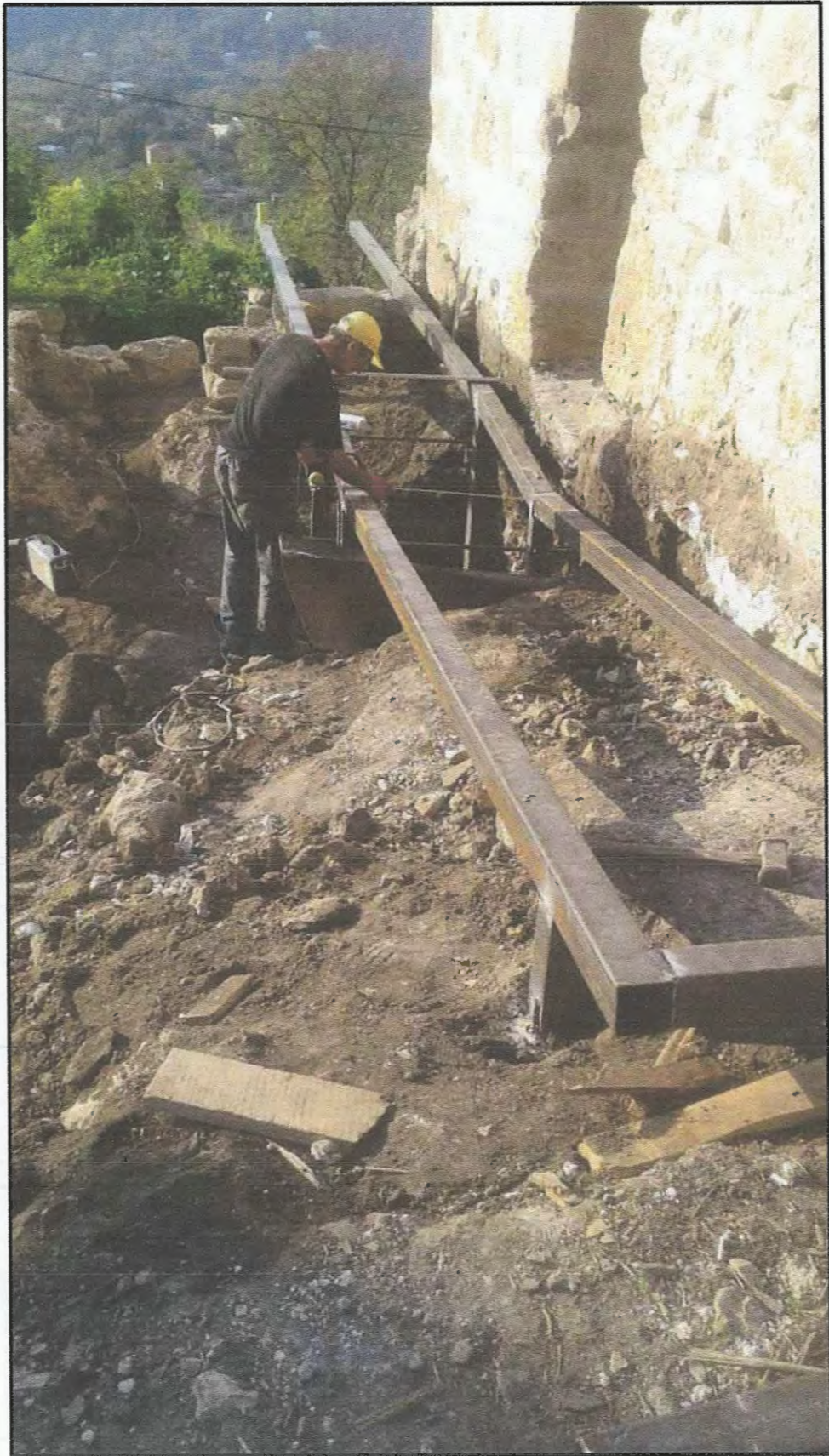


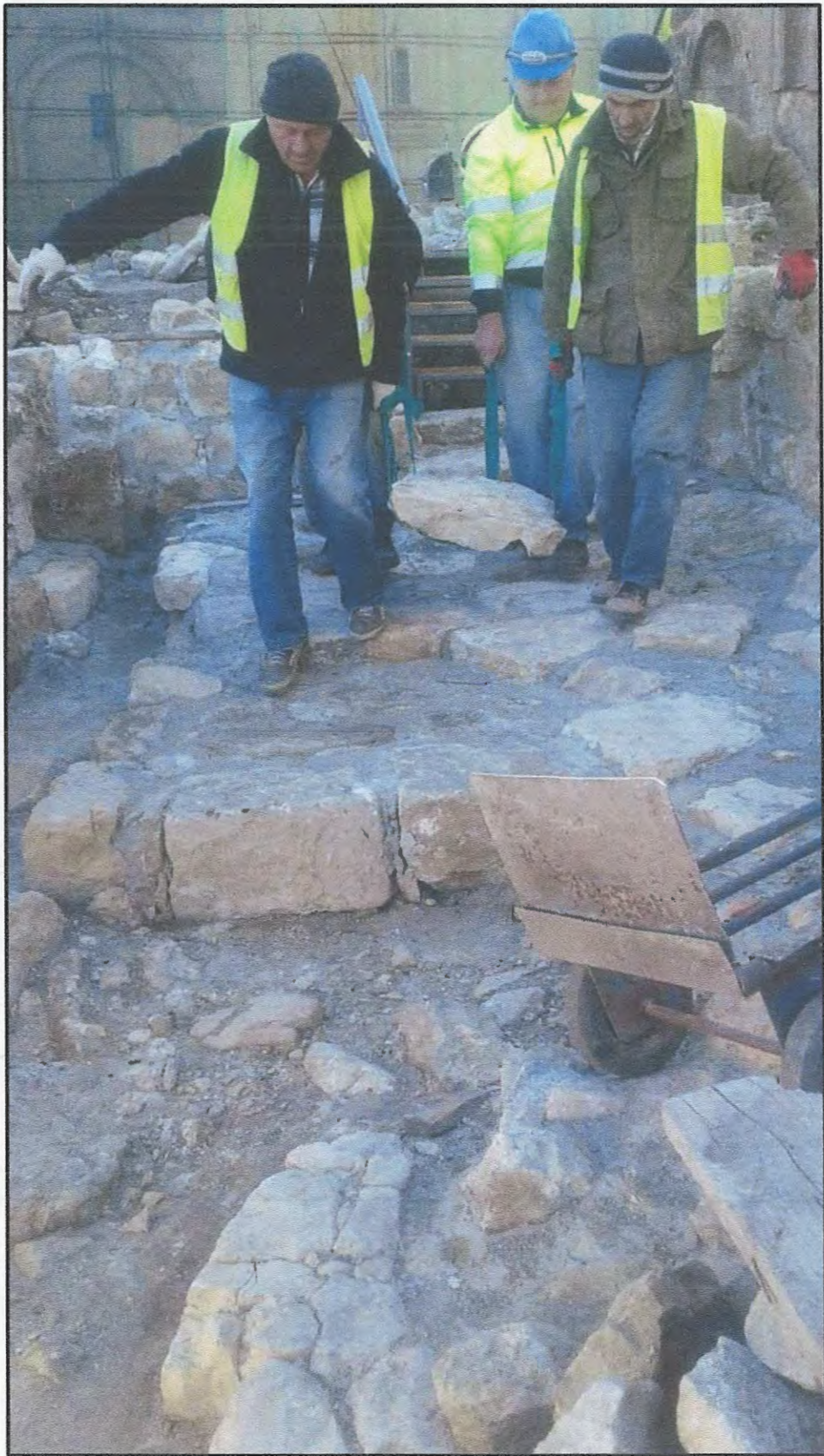
შ.პ.ს. „იკორთა 2007“
2019



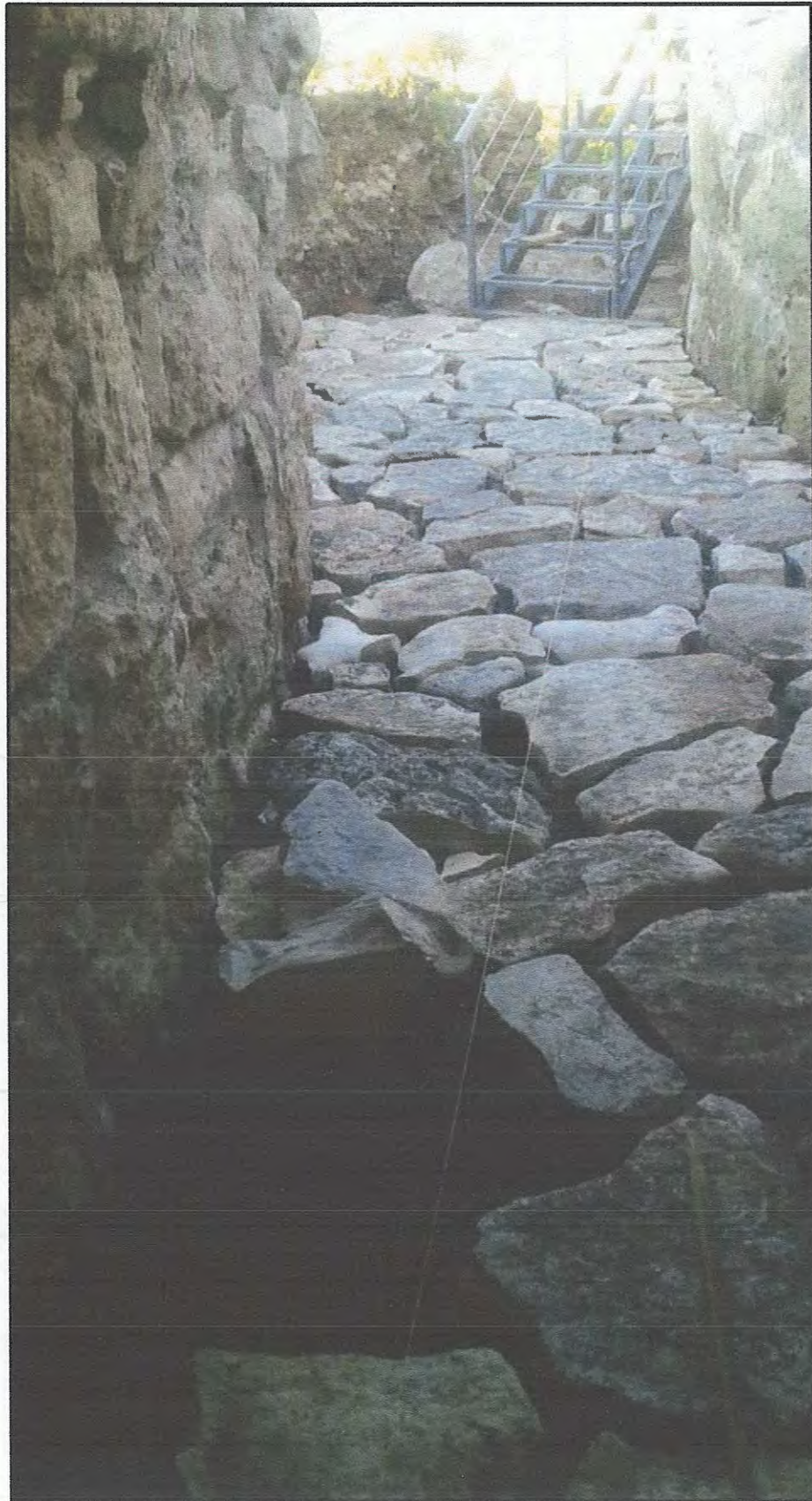
[Handwritten signature]





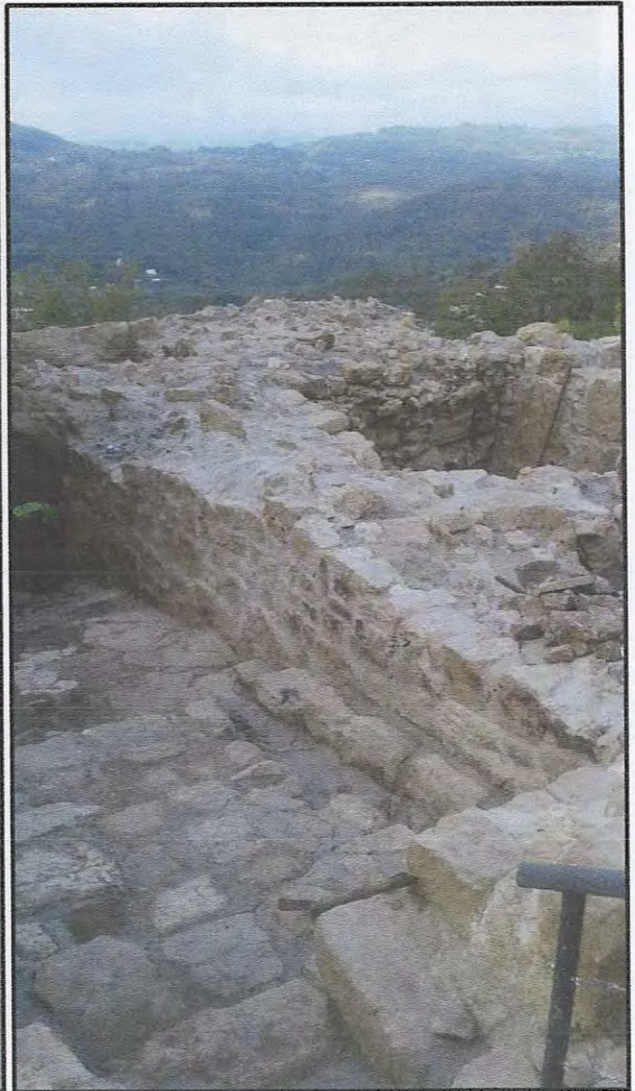


















გელათის სამონასტრო კომპლექსის სარეაბილიტაციო სამუშაოების
ფორმა N2

07.11.2019

სრული ღირებულება:

113,129

რიგ №	ხარჯთაღრიცხვის №	სამუშაოების და ხარჯების დასახელება	სახარჯთაღრიცხვო ღირებულება ათასი ლარი			
			სამშენებლო სამუშაოებზე	სამონტაჟო სამუშაოებზე	სხვადასხვა ხარჯები	ჯამი
1	2	3	4	5	6	7
1	ლოკალური ხარჯთაღრიცხვა № 1	არქეოლოგიური ობიექტის კონსერვაცია	42,450	0	0	42,450
2	ლოკალური ხარჯთაღრიცხვა № 2	ე.წ „ზეთსახდელის“ რეაბილიტაცია	1948	0	0	1,948
3	ლოკალური ხარჯთაღრიცხვა № 3	ახალი სან-კვანძების მოწყობა	66,513			66,513
	სულ:					110,911
	საავტორო ზედამხედველობა	2.0%				2218
	სულ:					113,129
	გაუთვალისწინებელი ხარჯი	4%				0
	ჯამი:					113,129

შეადგინა:



გ. ხურცილავა

გელათის სამონასტრო კომპლექსის სარეაბილიტაციო სამუშაოების
(სატრაპეზოს, ე.წ. „აკადემიის“ შენობის ჩრდილოეთით არსებული არქეოლოგიური ობიექტის
კონსერვაცია)

შესრულებული სამუშაოების ფ 2 N1

№	სამუშაოების ჩამონათვალი	განზომილება	რაოდენობა	ერთეულის ფასი	ჯამი ლარი
	Works	Dimen.	Amoun.	Unit price	Total
1	2	3	4	5	6
I	არქეოლოგიური ნაწილის კონსერვაცია				
1	ობიექტების გაწმენდა ჩახერგილობისგან, არქეოლოგის ზედამხედველობით	მ3	0.0	40.0	0.0
2	ვარგისი მეორადი ქვების გადარჩევა და დასაწყობება	მ3	0.0	25.0	0.0
3	არქიტექტურული ობიექტის 30სმ-მდე სისქის ზედა - მორყეული ქვების გადაწყობა კირდულაბზე	მ2	85.0	90.0	7,650.0
4	არქეოლოგიურ ობიექტებზე კედლების ნაკლული წყობების აღდგენა	მ3	24.1	350.0	8,435.0
5	არქიტექტურული ობიექტის საკონსერვაციო ფენის მოწყობა 5 სმ სისქის კირდულაბით	მ2	85.0	20.0	1,700.0
6	არქეოლოგიური ობიექტების საპირე წყობების გაწმენდა და საინექციოდ მომზადება	მ2	26.00	15.0	390.0
7	არქეოლოგიური ობიექტის ინექტირება კირ-დულაბის ხსნარით	მ3	2.60	460.0	1,196.0
8	რამოდენიმე მონაკვეთზე დაკარგული ქვის წყობის აღდგენა	მ2	5.80	310.0	1,798.0
9	ტერიტორიის ცალკეული უბნების შევსება საბეტონე ქვიშით	მ3	0.00	75.0	0.0
II	ობიექტის შიგნით ბილიკის მოწყობა				0.0
1	გრუნტის მოჭრა ხელით არქეოლოგის ზედამხედველობით (ქვის ბილიკის მოსაწყობად)	მ3	0.00	40.0	0.0
2	გრუნტის დატვირთვა ა/მანქანებზე	მ3	0.00	10.0	0.0
3	ზედმეტი გრუნტის ტრანსპორტირება	ტ	0.00	40.0	0.0
4	ფლეთილი კირქვის ფილების ბილიკის მოწყობა 10 სმ სისქის დატკეპნილი საბეტონე ქვიშის ფენილზე	მ2	46.00	110.0	5,060.0
III	ობიექტის შიგნით ლითონის პანდუსის მოწყობა				0.0

1	პანდუსის სამონტაჟოდ წერტილოვანი რკ/ბეტონის საძირვეკელის მოწყობა ზომით 0.5*0.5*1 მ *6ცალი =1.5მ3	მ3	1.50	850.0	1,275.0
2	პანდუსის ლითონკონსტრუქციების დამზადება, დაგრუნტვა და მონტაჟი	ტ	1.44	4,500.0	6,500.3
3	ლითონის კონსტრუქციების შეღებვა 3 ფენად გრუნტით და ანტიკოროზიული საღებავით	ტ	1.44	1,200.0	1,728.0
	სულ:				35732.3
	ზედნადები ხარჯები:		10%		3573.2
	სულ:				39305.5
	გეგმიური დაგროვება:		8%		3144.4
	ჯამი:				42449.9

შეადგინა:

გ. ხურცილავა



გ. ხურცილავა

გელათის სამონასტრო კომპლექსის სარეაბილიტაციო სამუშაოების
(ე.წ. „ზეთსახდელის“ შენობის რეაბილიტაცია)
შესრულებული სამუშაოების ფ 2 N3

№	სამუშაოების ჩამონათვალი	განზომილება	რაოდენობა	ერთეულის ფასი	ჯამი ლარი
	Works	Dimen.	Amoun.	Unit price	Total
1	2	3	4	5	6
1	ინვენტარული ხარაჩოს მოწყობა	მ2	0.0	18.00	0.0
II	კედლის წყობის აღდგენა				0.0
1	ზეთსახდელის ირგვლივ მიწის მოჭრა არქეოლოგის ზედამხედველობით	მ3	0.0	40.0	0.0
2	გამოფიტული წყობების დაშლა	მ3	0.0	25.0	0.0
3	კედლების აღდგენა უხეშად დამუშავებული ჭახათის კირქვის კვადრებით და შერჩეული რიყის ქვის შერეული წყობით კირდულაბზე	მ3	0.0	860.0	0.0
III	იატაკის მოწყობა				0.0
1	მესამე კატეგორიის გრუნტის დამუშავება ხელით არქეოლოგების ზედამხედველობით	მ3	0.0	40.0	0.0
2	მოჭრილი გრუნტის გადაზიდვა ა/მანქანამდე საბაღე ურიკებით	მ3	0.0	8.0	0.0
3	გრუნტის დატვირთვა ა/მანქანებზე ხელით	მ3	0.0	10.0	0.0
4	გრუნტის ტარანსპორტირება ნაყარში	ტ	0.0	40.0	0.0
5	10სმ სისქის წვრილფრაქციული ღორღის მომზადების მოწყობა იატაკის ქვეშ	მ2	0.0	12.0	0.0
6	იატაკის მოწყობა უხეშად დამუშავებული ჭახათის კირქვის 6 სანტიმეტრიანი ფილებით კირდულაბზე	მ2	0.0	50.00	0.0
III	გადახურვის ხის კონსტრუქციის მოწყობა				0.0
1	ხის გადახურვის კონსტრუქციის დამზადება და მოწყობა	მ3	0.0	950.0	0.0
2	ხის ნაკეთობების ანტისეპტიკა და ცეცხლდაცვა	მ3	0.0	420.0	0.0
IV	გადახურვის მოწყობა კრამიტით				0.0
1	2 შრიანი ჰიდროიზოლაციის მოწყობა	მ2	0.0	18.0	0.0
2	ჰიდროსაიზოლაციო სპეც.მემბრანის მოწყობა	მ2	0.0	9.0	0.0

3	გადახურვის ბურულის მოწყობა კრამიტით	მ2	0.0	168.1	0.0
V	ახალი მუხის ხის მასალის სარკმლების მოწყობა				0.0
1	ახალი მუხის ხის მასალის სარკმლების დამზადება. შემინვა, ფურნიტურის მორგება დაგროუნტვა, მოწყობა და შეღებვა	მ2	2.0	800.0	1600.0
VI	ხარაჩოს დაშლა	მ2	40.0	1.0	40.0
	სულ:				1640.0
	ზედნადები ხარჯები:			10%	164.0
	სულ:				1804.0
	გეგმიური დაგროვება:			8%	144.3
	ჯამი:				1948.3

შეადგინა:

მ. ხურცილავა



გელათის სამონასტრო კომპლექსის სარეაბილიტაციო სამუშაოების
(ახალი სან.კვანძების მოწყობა)

შესრულებული სამუშაოების ფ 2 N2

№	სამუშაოების ჩამონათვალი	განზომილება	რაოდენობა	ერთეულის ფასი	ჯამი ლარი
	Works	Dimen.	Amoun.	Unit price	Total
1	2	3	4	5	6
	სადემონტაჟო სამუშაოები				
1	ახალი სანკვანძის მოსაწყობად და ტერიტორიის შესწავლისათვის. მიწის სამუშაოები ჩატარება არქეოლოგის ზედამხედველობით.	მ3	110.0	40.0	4400.0
2	არსებული სანკვანძის სახურავის ბურულის და ბურულქვეშა ხის კონსტრუქციების დაშლა	მ2	18.0	14.0	252.0
3	კედლებიდან ნალესობის და კაფელის მოხსნა ;	მ2	45.0	15.0	675.0
4	იატაკიდან მეტლახის აყრა და მოჭიმვის მონგრევა	მ2	12.0	11.0	132.0
	არსებულისანტ.ტექნიკური მოწყობილობების დემონტაჟი				0.0
5	თურქული ნიჟარა ჩამრეცხით - 4 ც.;	კომპლ	4.0	25.0	100.0
	პისუარი ჩამრეცხი ონკანით	კომპლ	1.0	15.0	15.0
	ხელსაბანი სიფონით და ვენტილით	კომპლ	2.0	10.0	20.0
6	ფანჯრებისა და კარების დემონტაჟი	მ2	9.0	8.0	72.0
7	აგურის ტიხრების დაშლა	მ3	0.4	40.0	16.0
8	ბეტონის სარინელის აყრა	მ2	8.0	6.0	48.0
9	შეკიდული ჭერის დემონტაჟი	მ2	12.0	5.0	60.0
10	ფარული ელ.გაყვანილობის ქსელის დემონტაჟი	გრძ.მ	50.0	1.2	60.0
11	სანათი ხელსაწყობის და ელ.ფურნიტურის დემონტაჟი	წერტ	10.0	2.0	20.0
12	შიდა წყალგაყვანილობის ქსელის დემონტაჟი	გრძ.მ	40.0	3.0	120.0
13	შიდა საკანალიზაციო ქსელის დემონტაჟი	გრძ.მ	20.0	5.0	100.0
14	სამშენებლო ნარჩენების და ნაგვის შეგროვება და დატვირთვა ა/მანქანებზე	მ3	115.5	10.0	1155.0
15	სამშენებლო ნარჩენების და ნაგვის ტრანსპორტირება ნაყარში	ტ	207.9	40.0	8316.0

სამშენებლო სამონტაჟო სამუშაოები					
					0.0
1	კედლების წყობა ფლეთილი ქვით კირის დუღაბზე	მ3	18.0	860.0	15480.0
2	გადახურვის ხის კონსტრუქციების მოწყობა - მოფიცვრით	მ3	0.48	950.0	455.8
3	ხე მასალის ანტისეპტიკა და ცეცხლდაცვა	მ3	0.0	420.0	0.0
4	ბურულქვეშა ჰიდროიზოლაციის მოწყობა	მ2	0.0	17.0	0.0
5	სახურავის ბურულის მოწყობა მეორადი იმერული კრამიტით	მ2	0.0	168.0	0.0
	სახურავის წყალსარინი სისტემის მოწყობა დაფერილი გლუვი თუნუქით				0.0
6	დ=110მმ წყალმიმღები ღარი	გრძ.მ	0.0	14.0	0.0
	ძაბრი+„მუხლი“+„ქუსლი“	ცალი	0.0	25.0	0.0
	დ=110მმ წყალმიმღები მილი	გრძ.მ	0.0	25.0	0.0
7	ფლეთილი ქვით ნაშენი კედლების ნაკერების მოლესვა კირის დუღაბით	მ2	52.0	22.0	1144.0
8	შეკიდული ჭერის მოწყობა (პლასტმასის ჭერი)	მ2	0.0	25.0	0.0
9	ფარული ელ.გაყვანილობის, (16 წერტილის) დაცვის მართვის და აღრიცხვის ფარის დამზადება და მონტაჟი	კომპლ	2.0	585.0	1170.0
10	ორმაგი იზოლაციის მრავალძარღვა ელ სადენების (2X4+15) მონტაჟი	გრძ/მ	22.0	17.0	374.0
11	ორმაგი იზოლაციის მრავალძარღვა ელ სადენების (2X2,5+1) მონტაჟი	გრძ/მ	138.0	12.0	1656.0
12	ელ. ამომრთველების მონტაჟი	ც	0.0	12.0	0.0
13	ელ. როზეტის მონტაჟი (დამიწებით)	ც	0.0	15.0	0.0
14	ავტომატ.ამომრთველების მონტაჟი	ც	0.0	17.0	0.0
15	გოფირებული პლასტმასის მილები სამაგრებით	გრძ/მ	0.0	2.0	0.0
16	გამანაწილებელი კოლოფების მონტაჟი	ც	0.0	3.0	0.0
17	ფაიფურის ელ. მასრუბის მონტაჟი	ც	0.0	10.0	0.0
18	ეკონათურების მონტაჟი	ც	0.0	15.0	0.0
19	დ=110 მმ პოლიმერპლასტმასის შიდა საკანალიზაციო ქსელის მილების და ფურნიტურის მონტაჟი	გრძ/მ	20.0	25.0	500.0
20	დ=50 მმ პოლიმერპლასტმასის შიდა საკანალიზაციო ქსელის მილების და ფურნიტურის მონტაჟი	გრძ/მ	12.0	10.0	120.0
21	გამწოვი ვენტილატორის მონტაჟი	ც	2.0	250.0	500.0
22	ავტომატური ელ.ტუმბოს მონტაჟი და ინსტალაცია	კომპლ	1.0	496.5	496.5
23	საკანალიზაციო ქსელის დაერთება მოქმედ მაგისტრალზე	აღგ	2.0	150.0	300.0
24	წყაროს წყლის გადაყვანი, დ=100მმ გოფირებული პოლიმერპლასტმასის მილის მოწყობა	გრძ.მ	55.0	36.0	1980.0
25	70*60*40სმ გაბარიტების, აგურით ნაშენი და ცემენტის დუღაბით შედესილი სათვალთვალო გამანაწილებელი ჭის მოწყობა პლასტმასის სარქველით	კომპლ	1.0	275.0	275.0
26	დ=20მმ პოლიპროპილენის მილების და ფიტინგების მონტაჟი	გრძ/მ	0.0	3.0	0.0