



საქართველოს კულტურული მემკვიდრეობის დაცვის  
ეროვნული სააგენტოს გენერალურ დირექტორს  
ბატონ ნიკოლოზ ანთიმეს

თარიღი: 2017წ. 21 დეკემბერი

REF: TK 2/21.12.17

**ხელოვნების  
საერთაშორისო  
ცენტრი**

მის.: თბილისი,  
ნ.ნიკოლაძის 7  
ტელ. : 995-32-2931335,  
995-32-2935685  
ფაქსი : 995-32-2921335  
ელ-ფოსტა: [gacc@gaccgeorgia.org](mailto:gacc@gaccgeorgia.org)  
[secretariat@symposiumgeorgia.org](mailto:secretariat@symposiumgeorgia.org)  
ვებ-გვერდი: [www.gaccgeorgia.org](http://www.gaccgeorgia.org)  
[www.symposiumgeorgia.org](http://www.symposiumgeorgia.org)

ბატონო ნიკოლოზ,

წარმოგიდგენთ გელათის ღვთისმშობლის ტაძრის სარეაბილიტაციო  
სამუშაოების (ნებართვა #09/12/16) მიმდინარეობის შუალედურ  
ანგარიშს პერიოდისთვის 2017 წლის 20 ივლისი - 2017 წლის 29  
დეკემბერი

**Georgian  
Arts & Culture  
Center**

Address: 7, N.Nikoladze str.  
Tbilisi, 0108, Georgia

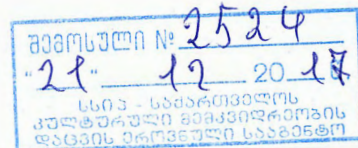
Tel.:995-32-2931335;  
995-32-2935685  
Fax: 995-32-2921335  
e-mail: [gacc@gaccgeorgia.org](mailto:gacc@gaccgeorgia.org)  
[secretariat@symposiumgeorgia.org](mailto:secretariat@symposiumgeorgia.org)  
web: [www.gaccgeorgia.org](http://www.gaccgeorgia.org)  
[www.symposiumgeorgia.org](http://www.symposiumgeorgia.org)

პატივისცემით,

მარიამ დვალიშვილი

ხელოვნების საერთაშორისო

ცენტრის დირექტორი



## გელათის ღვთისმშობლის შობის ტაძრის სარეაბილიტაციო სამუშაოები

გადახურვის რეაბილიტაცია - კარნიზის ქვის სარესტავრაციო სამუშაოები, კრამიტის  
ბურულის მოწყობა ქანობებზე და სარკმელების სარეაბილიტაციო სამუშაოები

სამუშაოთა შუალედური ანგარიში  
2017 წლის 20 ივლისი - 2017 წლის 29 დეკემბერი



ნებართვის ნომერი: 09/12/16;

პროექტის განმხორციელებელი: ხელოვნების საერთაშორისო ცენტრი

დამფინანსებელი: ამერიკის ელჩის კულტურული მემკვიდრეობის დაცვის ფონდი;

მუნიციპალური განვითარების ფონდი/მსოფლიო ბანკი

შემსრულებლები:

ხელოვნების საერთაშორისო ცენტრი - წამყვანი პარტნიორი

პარტიორები:

- „საქართველოს მემკვიდრეობა“, ააიპ
- ე.პრივალოვას სახელობის მხატვრობის ტექნიკური მეთოდებით კვლევის ცენტრი „ბეთანია,,
- შპს. 1+1
- ხელოვნების ნიმუშთა კონსერვაციის ცენტრი
- თბილისის სახელმწიფო სამხატვრო აკადემია
- იკორთა 2007

პროექტის ხელმძღვანელი: მარიამ დვალიშვილი

პროექტის სამეცნიერო ხელმძღვანელები: კახა ტრაპაიძე, ნანა კუპრაშვილი

საერთაშორისო კონსულტანტი : სტეფანო ვოლტა

საინჟინრო სამუშაოები: გია ხურცილავა, ტარიელ კველიშვილი

არქეოლოგიურ გათხრებში

აღმოჩენილი კრამიტის მიხედვით

აღდგენილი მოჭიქული კრამიტი: მაია გაბადაძე, გენადი ეკიზაშვილი

სარესტავრაციო ჯგუფის ხელმძღვანელი: ალექსანდრე რუბაშვილი

ჯგუფის წევრები:

გიორგი ნავროზაშვილი

გვანცა მაისურაძე

ფიქრია ფოცხვერაშვილი

ნელი გაჩეჩილაძე

ბექა კოპაძე

საბა ციკოლია

ალექსანდრე თოდუა

ბექა ლომიძე

სოფო ცუცქერიძე

ირაკლი ბერიძე

ნინო ზედგენიძე

მარიამ მიქელაძე

დოკუმენტაციის შედგენა:

საბა ციკოლია

თამარ მელივა

პროექტის ადმინისტრირება: თამარ კიკნაძე

ასისტენტი:

მარიტა სახლთხუციშვილი

## შინაარსი

1.განხორციელებული სამუშაოების აღწერა .....	4
2.კარნიზების რეაბილიტაცია და კრამიტის ბურულის მოწყობა .....	4
3.სარკმელების რეაბილიტაცია.....	6

დანართი 1.

## **1. განხორციელებული სამუშაოების აღწერა**

შუალედური ანგარიში მოიცავს პერიოდს 2017 წლის 20 ივლისიდან 2017 წლის 29 დეკემბრამდე. სამუშაოები მიმდინარეობდა აშშ ელჩის კულტურული მემკვიდრეობის დაცვის ფონდის და ნაწილობრივ მუნიციპალური განვითარების ფონდის/ მსოფლიო ბანკის პროექტის ფარგლებში. ნებართვის ნომერი: 09/12/16;

აღნიშნულ პერიოდში განხორციელდა შემდეგი ძირითადი სამუშაოები: კარნიზების ქვის რეაბილიტაცია აღმოსავლეთ და ჩრდილოეთ ფასადებზე და არქეოლოგიური გათხრების შედეგად აღმოჩენილი კრამიტის ანალოგიური ხელნაკეთი მოჭიქული კრამიტის ბურულის მოწყობა, აღმოსავლეთ ფასადის გადახურვის ორივე ქანობზე და ჩრდილოეთ მკლავის აღმოსავლეთ ქანობზე.

სამუშაოების ლოკაციის შესაბამისად მოეწყო ხარაჩოები აღმოსავლეთ და ჩრდილოეთ ფასადებზე, ამასთან რესტავრატორთა და საინჟინრო ჯგუფების მუშაობა მიმდინარეობდა პარალელურად სხვადასხვა უბანზე რათა უზრუნველყოფილიყო სამუშაოთა უწყვეტობა

## **2. კარნიზების რეაბილიტაცია და კრამიტის ბურულის მოწყობა**

2017წ. ივლისიდან სამუშაოები გაგრძელდა აღმოსავლეთ და ჩრდილოეთი ფასადების გადახურვაზე. ღონისძიებების თანმიმდევრობა უცვლელია და შეესაბამება შემუშავებულ მეთოდოლოგიას. თითოეული მკლავის გადახურვის რეაბილიტაციის პირველ ეტაპზე მოხდა კარნიზების რეაბილიტაცია სარესტავრაციო ჯგუფის მიერ. აღნიშნული სამუშაოები აღმოსავლეთ და ჩრდილოეთ ფასადების კარნიზებზე მოიცავდა შემდეგ ღონისძიებებს:

კარნიზების დაზიანებულ ქვებზე ჩატარდა კირხსნარით არმირების პროცესი. რომელიც ღონისძიებათა შემდეგი თანმიმდევრობით განხორციელდა :

- 1) კარნიზის დაზიანებული ქვები მომზადდა სარესტავრაციოდ საანკერე ხვრელების დატანით და შემდგომი დამუშავებით.
- 2) მომზადდა უჟანგავი ლითონის ანკერები.



3) საანკერე ხვრელებში კარნიზის თითოეული ქვის დაზიანების ხარისხიდან გამომდინარე 4;6;8 მმ სისქის უჟანგავი ლითონის არმირებული კარკასი დამონტაჟდა და ეპოქსიდურ რეზინაზე ავიდა.

4) აღნიშნული არმირებული კარკასი გამაგრდა მინაბოჭკოვანი ბადით.

5) დამონტაჟდა ქარგილი, რომელიც შეივსო კირის ხსნარით (პროპორცია: 1 წილი კირი, 1 წილი კვარცის ქვიშა, 0,5 წილი მარმარილოს ფხვნილი, 0,5 წილი შავი ქვიშა, 1 წილი პოცოლანა, 0,5 წილი საშუალო ფრაქციის თეთრი ქვისკენ ჭები და ბოჭკოვანი მასალა). ხარისხობრივად უფრო მძიმე დაზიანების ზონებზე, სადაც ვერ მოხერხდა არსებული ქვების რეკონსტრუქცია, დამონტაჟდა ახალი 70 მმ სისქი სქევები.

6) ინექტირება: სამუშაოების ბოლო ეტაპზე, ქვებს შორის არსებულ ნაკერებზე ჩატარდა ინექტირება. საინექციო კირხსნარის პროპორცია: 1 წილი პოცოლანა 2 წილი ნატურალურად ჰიდრავლიკური კირი NHL5.

მეორე ეტაპზე აღმოსავლეთ ფასადის გადახურვის ორივე ქანობზე და ჩრდილოეთ მკლავის აღმოსავლეთ ქანობზე მოხდა ძველი გადახურვის და მის ქვეშ არსებული ხის კონსტრუქციის მოხსნა, მის ქვეშ არსებული სიცარიელები გაიწმინდა ნარჩენებისგან. სიცარიელები, შეივსო მსუბუქი ქაფ-ბლოკის შემავსებლით. შემდეგ განხორციელდა ზედაპირის გადალესვა კირის ხსნარით. კირის ფენის დაზარების საწინააღმდეგოდ დატანებულ იქნა ბოჭკოვანი არმატურა. კირის ფენა დაიფარა სპეციალური საიზოლაციო მასალით.

მესამე ეტაპზე აღმოსავლეთ ფასადის გადახურვის ორივე ქანობზე და ჩრდილოეთი მკლავის აღმოსავლეთ ქანობზე კირის ხსნარით გადალესილ და საგანგებო საიზოლაციო მასალით დაფარულ ზედაპირებზე მოეწყო არქეოლოგიური გათხრების შედაგად აღმოჩენილი კრამიტის ანალოგიური, ხელნაკეთი მოჭიქული კრამიტის ბურული.სამხრეთ- აღმოსავლეთ ქანობზე მოცულობით 34 მ<sup>2</sup> და ჩრდილო-აღმოსავლეთ ქანობზე მოცულობით 33მ<sup>2</sup>, ხოლო ჩრდილოეთ მკლავის აღმოსავლეთ ქანობზე 34,5 მ<sup>2</sup> მოცულობის კრამიტის ბურული მოეწყო



დანართი 1  
გელათის ღვთისმშობლის შობის ტაძრის  
სარეაბილიტაციო სამუშაოები

სამუშაოთა შუალედური ანგარიში  
2017 წლის 20 ივლისი - 2017 წლის 29 დეკემბერი





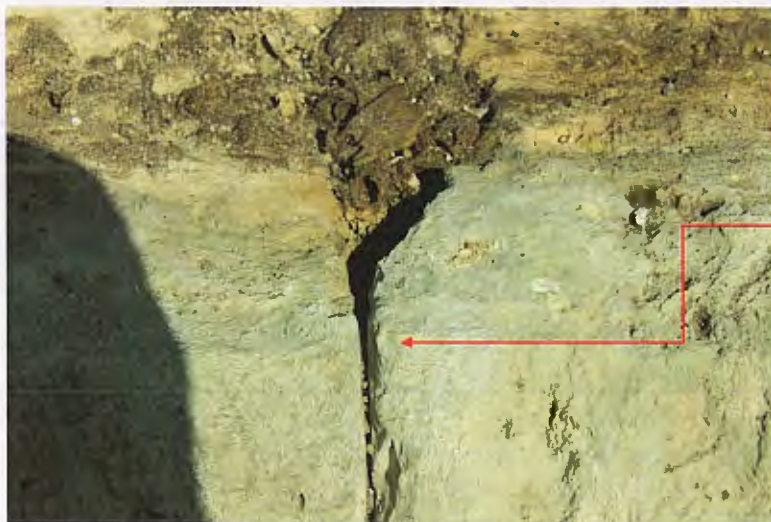
## კარნიზის ქვის რეაბილიტაცია, აღმოსავლეთი ფასადი

კარნიზის ქვების რეკონსტრუქცია არმირებული კირით



*მარჯვნივ/ზემოთ*: ფოტო. დაზიანებული კარნიზის ქვა. კონტექსტი  
*მარცხნივ/ზემოთ*: ფოტო. დაზიანებული კარნიზის ქვა. დეტალი  
*მარცხნივ/ქვემოთ*: ფოტო. დაზიანებული კარნიზის ქვა. დეტალი

6



*მარცხნივ/ზემოთ*: ფოტო. აღმოსავლეთი ფასადი. დაზიანებული კარნიზის ქვა. დეტალი  
*მარჯვნივ/ზემოთ*: ფოტო. დაზიანებული კარნიზის ქვა. კონტექსტი.



მარტენი/ზემოთ ფოტო. აღმოსავლეთ ფასადი. დაიანებული კარნიზის ქვა.



ზემოთ ფოტო. კარნიზი ქვის ფრაგმენტირებული დეტალების ეპოქსიდური რეზინით გაერთიანების პროცესი.





ზემოთაფოტო კარნიზი. საანკერე ხვრელების დატანისა და დამუშავების პროცესი.



ზემოთაფოტო კარნიზი. უკანგავი ლითონის ანკერებით, არმირებისთვის განკუთვნილი კარნიზის მოწყობის პროცესი.



ზემოთ: ფოტო კარნიზი უკანგავი ლითონის კარკასი.



ზემოთ: ფოტო კარნიზი არმირებული კრისხნართ რეკონსტრუქციის პროცესი.





*ზემოთ, ფოტო. კარნიზი. არმირებული კრისხნარით რეკონსტრუქციის პროცესი.*



*ზემოთ, მარცხნივ, ფოტო. კარნიზი. ფოტო რეკონსტრუქციაში. ზემოთ, მარჯვნივ, ფოტო. კარნიზი. რეკონსტრუქციის შემდეგ.*





ზემოთ ფოტო. კარნიზი უკანგავი ლითონის კარკასი.



ზემოთ ფოტო. სამხრეთ ფასადი კარნიზი. წინასწარ მომზადებულ საანკერე ხვრელების დამუშავების პროცესი.





*ზემოთ,ფოტო. კარნიზი, არმირებული კირით რეკონსტრუქციის პროცესი.*



*ზემოთ,მარჯვნივ:ფოტო. კარნიზი, ფოტო რეკონსტრუქციამდე.  
ზემოთ,მარჯვნივ: ფოტო.კარნიზი, რეკონსტრუქციის შემდეგ.*

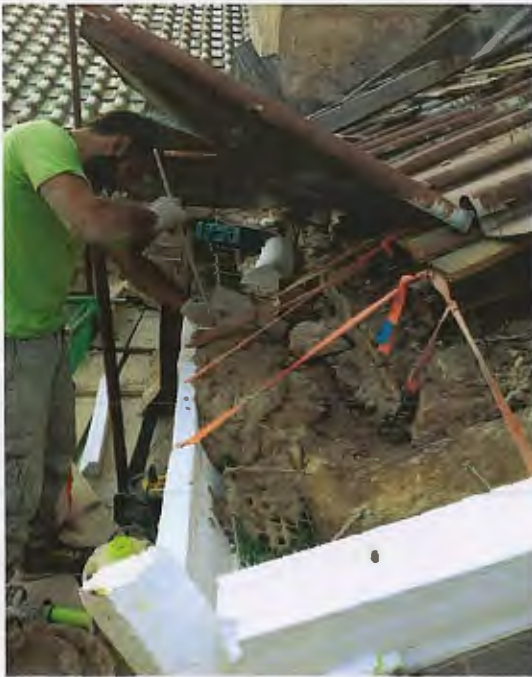


*ზემოთ,მარჯვნივ:ფოტო. კარნიზი, ფოტო რეკონსტრუქციამდე.  
ზემოთ,მარჯვნივ: ფოტო.კარნიზი, რეკონსტრუქციის შემდეგ.*





ზემოთ/ფოტო კარნიზი. სასკერე ხვრელების დატანისა და დამუშავების პროცესი.



ზემოთ/ფოტო კარნიზი. არმირებული კირით რეკონსტრუქციის პროცესი.





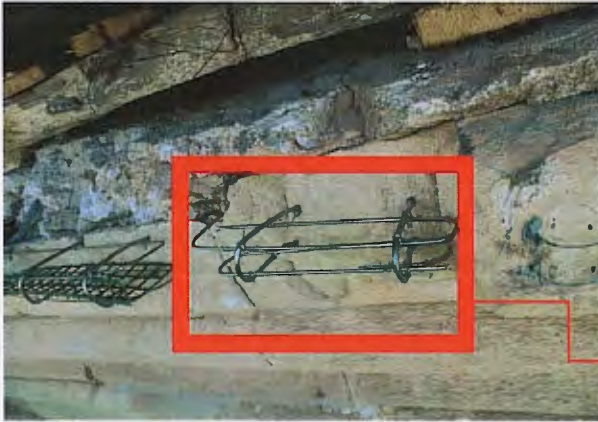
*ზემოთ/ფოტო* კარნიზი.არმირებული კირით რეკონსტრუქციის პროცესი.

### კარნიზის ქვის საკონსერვაციო სამუშაოები, ჩრდილოეთი ფასადი



*მარჯვნივ/ზემოთ*: ფოტო 6მმ სისქის უჟანგავი ლითონითა და მინაბოჭკოვანი საარმირებო მადით არმირებული კარნიზის ქვა-დეტალი  
*მარჯვნივ/ზემოთ* ფოტო. ჩრდილოეთი ფასადი.კარნიზი.კონტექსტი.





ზემოთ: ფოტო. დაზიანებული აკრნიზის ქვა. უქანგავი ლითონის არმირებისთვის განკუთვნილი კარკასი.





*ზემოთ, მარცხნივ:* ფოტო. ჩრდილოეთ ფასადი. დაზიანებული კარნიზის ქვაზე დატანილია არმირებისთვის განკუთვნილი კარკასი.  
*ზემოთ, მარჯვნივ:* ფოტო. ჩრდილოეთ ფასადი. კარნიზი, კირხსნარით არმირების შემდეგ.



*ზემოთ, მარჯვნივ:* ჩრდილოეთ ფასადი, კარნიზი, საერთო ხედი  
*ზემოთ, მარცხნივ:* დაზიანებული კარნიზის ქვა, დეტალი  
*ქვემოთ, მარცხნივ:* დაზიანებული კარნიზის ქვა, დეტალი





ზემოთ, მარჯვნივ: ფოტო. ჩრდილოეთ ფასადი. დაზიანებული კარნიზის ქვა  
ზემოთ, მარჯვნივ: ფოტო. ჩრდილოეთ ფასადი. კარნიზი. არმირებისთვის განკუთვნილი კარკასი.



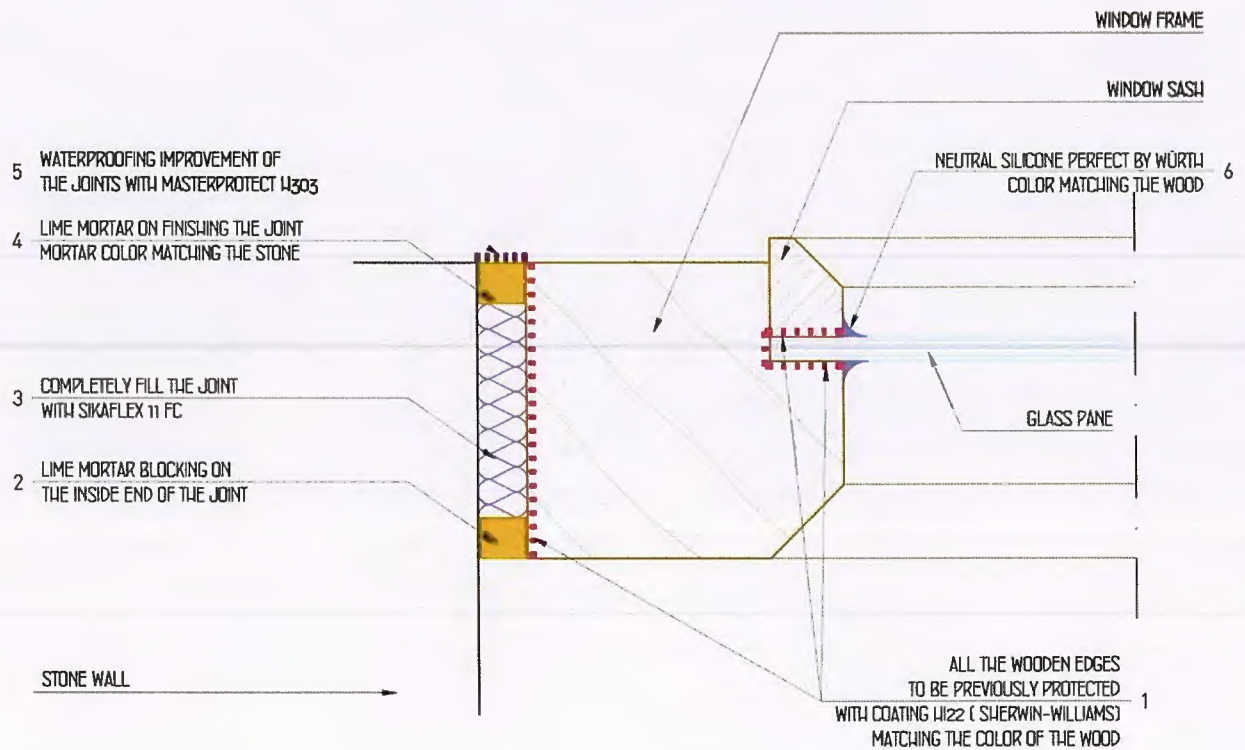
ზემოთ: ფოტო. კირხსნარით არმირება. ქარგილის კირხსნარით შვსება.





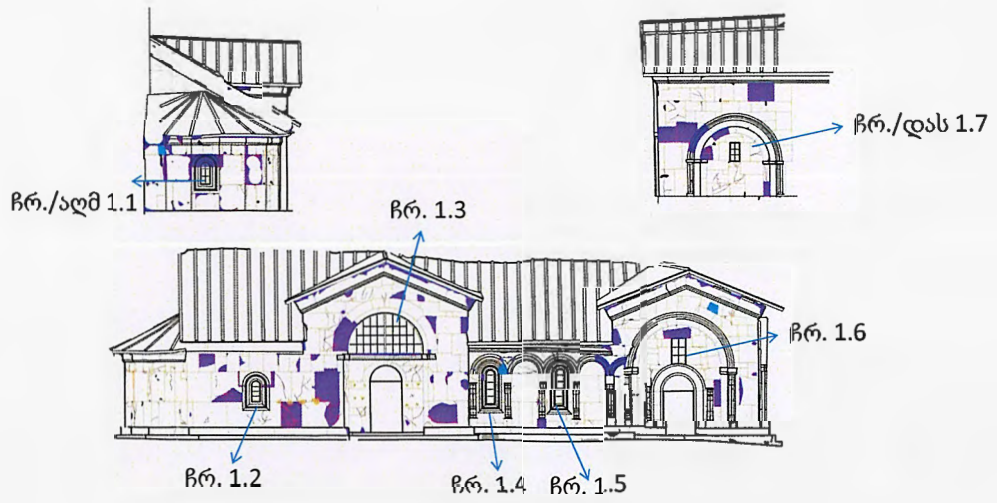
ზემოთ, მარჯვნივ: ფოტო. ჩრდილოეთ ფასადი. კარნიზი. ფოტო რეკონსტრუქციამდე.  
 ზემოთ, მარჯვნივ: ფოტო. ჩრდილოეთ ფასადი. კარნიზი. ფოტო რეკონსტრუქციის შემდეგ.

## სარკმელების რეაბილიტაცია

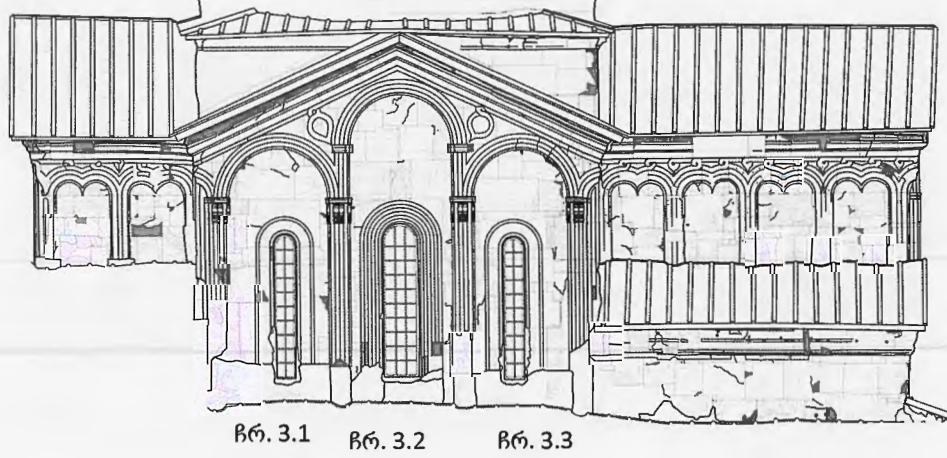


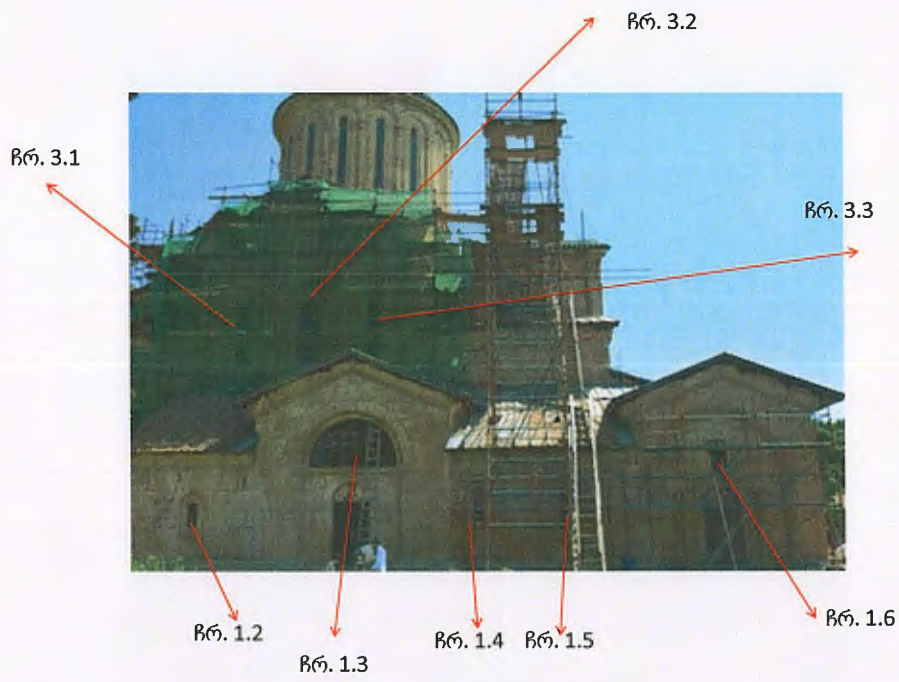


## ჩრდილოეთ ეგვიდრები

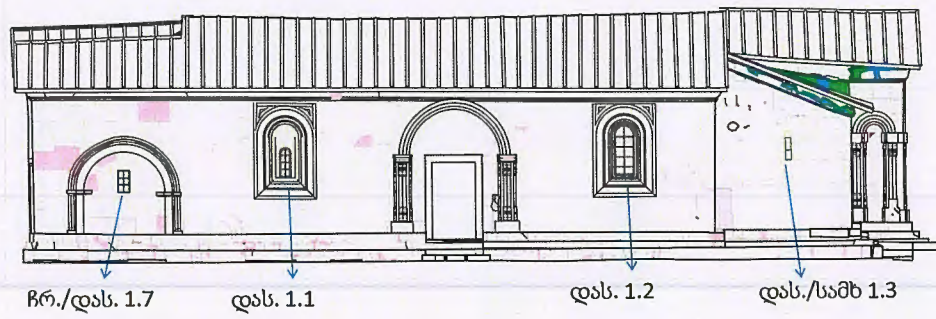


## ჩრდილოეთ მკლავი

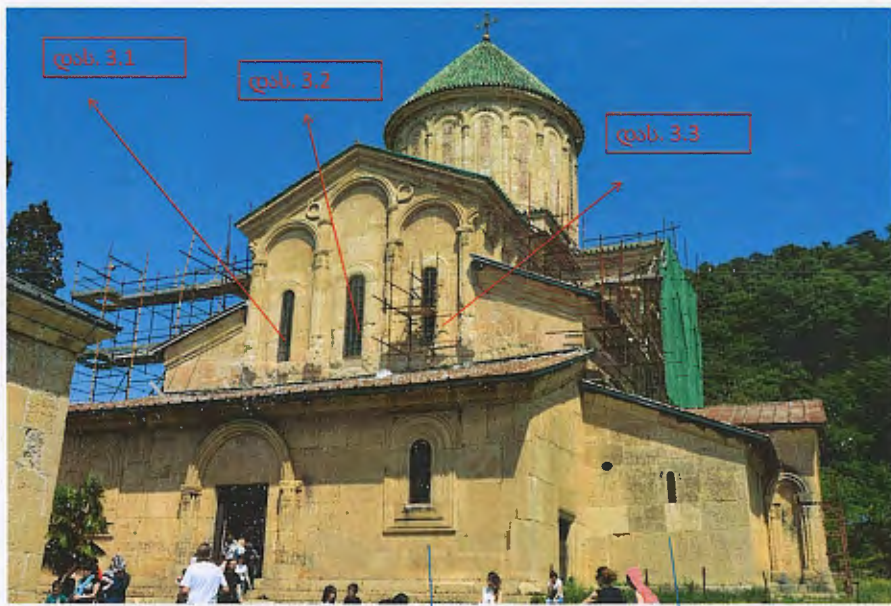




დასავლეთი



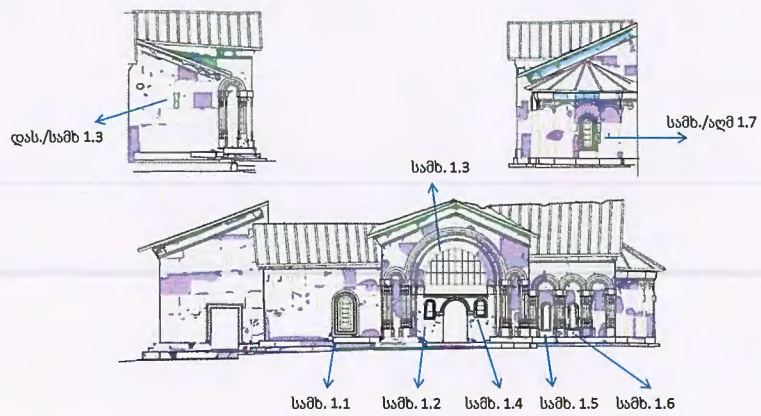


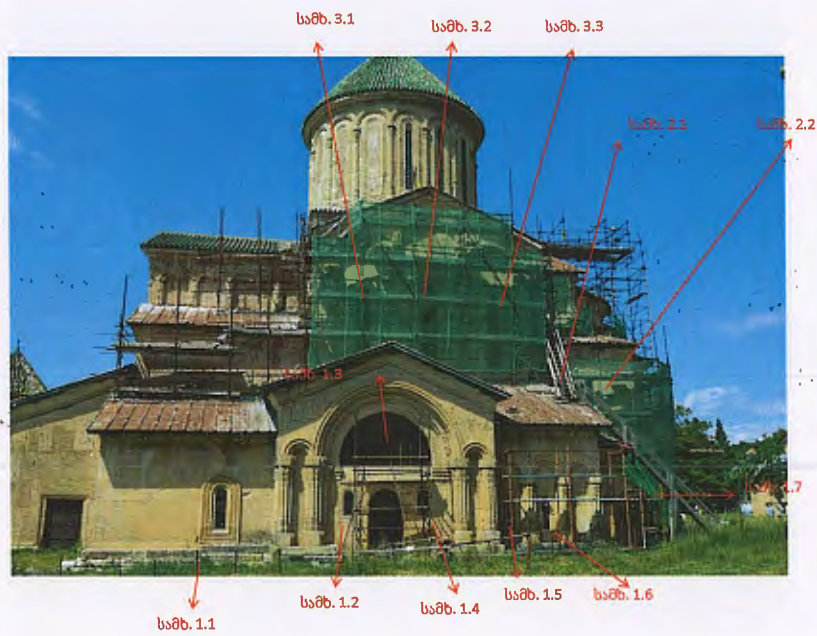
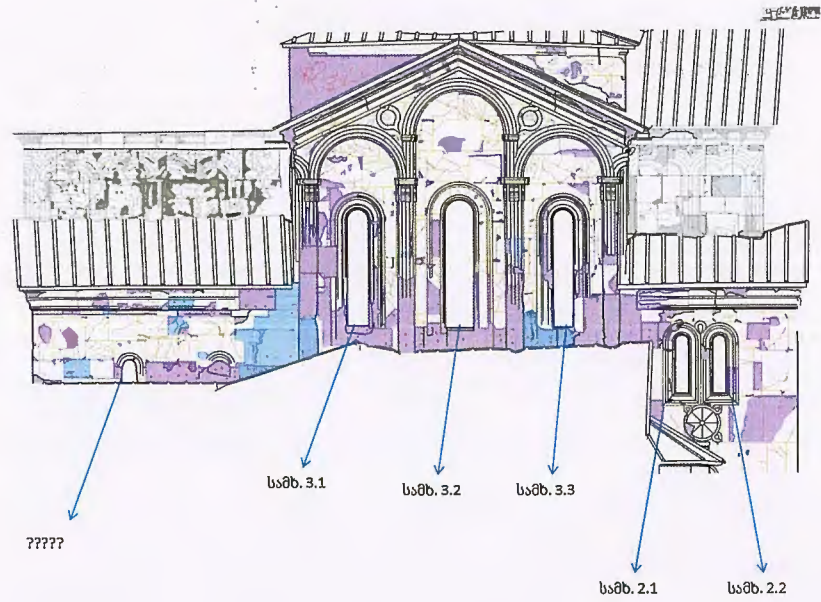


დას. 1.2

დას./სამ 1.3

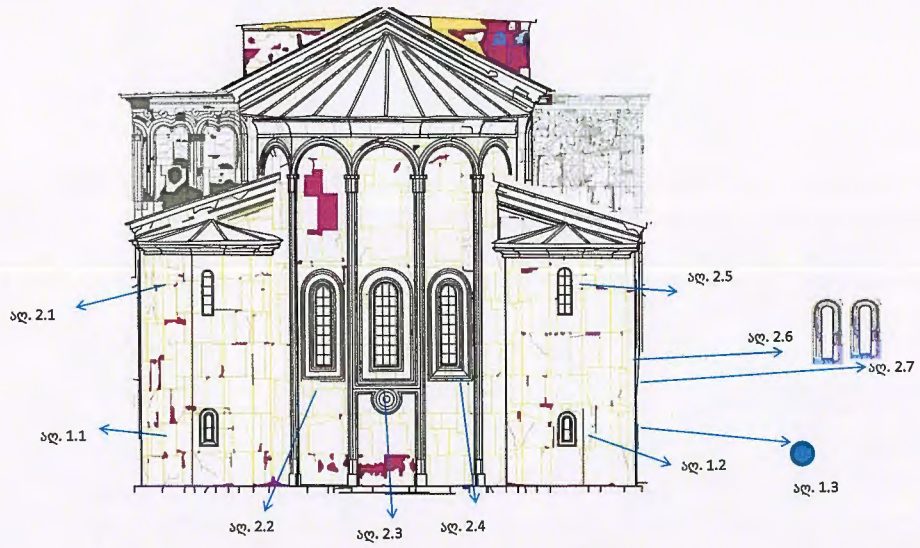
სამხრეთი







# აღმოსავლეთი



ალ. 2.1

ალ. 1.1

ალ. 2.2

ალ. 2.3

ალ. 2.4

ალ. 1.2

ალ. 2.5



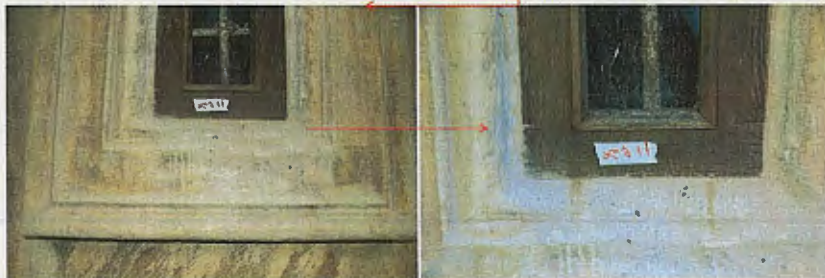
აღ. 2.6

აღ. 2.7

აღ. 1.3

001 ფაზა 1

აღმ. 1.1



ფოტო: მარგინე, ზემოთ: კონტექსტი  
ზემოთ: დეტალი  
მარჯვნივ: მაკრო



001 ფაზა 1

აღმ. 1.1



ფოტო: მარცხნივ ზემოთ: კონტექსტი  
ზემოთ: დეტალი  
მარჯვნივ: შავრო

001 ფაზა 1

აღმ. 1.1



ფოტო:  
მარცხნივ: პროცესამდე  
მარჯვნივ: პროცესის შემდეგ



001 ფაზა 1

აღმ. 1.2



ფოტო:  
 მარცხნივ: პროცესამდე  
 მარჯვნივ: პროცესის შემდეგ

001 ფაზა 1

დას. 1.1



ფოტო: მარცხნივ ზემოთ: კონტექსტი  
 ზემოთაღებული  
 მარჯვნივ: მაკრო

001 ფაზა 1

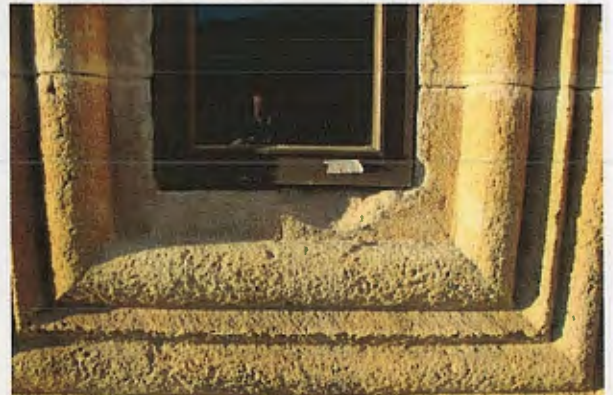
დას. 1.1



ფოტო:  
მარცხნივ: პროცესამდე  
მარჯვნივ: პროცესის შემდეგ

001 ფაზა 1

სამ. 1.1



ფოტო:  
მარცხნივ: პროცესამდე  
მარჯვნივ: პროცესის შემდეგ



001 ფაზა 1

ჩრდ. 1.4



ფოტო: მარცხნივ ზემოთ : კონტექსტი  
ზემოთ: დეტალი  
მარჯვნივ: მაკრო

001 ფაზა 1

ჩრდ. 1.4



ფოტო:  
მარცხნივ: პროცესამდე  
მარჯვნივ: პროცესის შემდეგ



ფოტო:  
სამუშაო პროცესი