



გელათის „ღვთისმშობლის შობის“ სახ. ტაძრის XVI ს. კედლის მოხატულობის გადაუდებელი საკონსერვაციო სამუშაოთა ანგარიში

2021 წელი

გელათის „ღვთისმშობლის შობის“ სახელობის ტაძრის, დასავლეთ მკლავის კამარაში XVI ს. კედლის მხატვრობის გადაუდებელი საკონსერვაციო სამუშაოები ჩაატარა იტალიელ და ქართველ მხატვარ-რესტავრატორთა ჯგუფმა იტალიელი მხატვარ-რესტავრატორების მიერ კვლევებზე დაყრდნობით შემუშავებული მეთოდოლოგიის მიხედვით.

კედლის მოხატულობის გადაუდებელ საკონსერვაციო სამუშაოებში მონაწილეობას ღებულობდნენ მხატვარ რესტავრატორები:

იტალიის მხრიდან

მარკო პულიერი, ხელმძღვანელი
ვინჩენცო ჩენტანი

საქართველოს მხრიდან

მერაბ ბუჩუკური
ზაზა სუმბაძე
ნიკოლოზ კიკნაძე
გია გასიტაშვილი
ვასილ ბუჩუკური

შინაარსი

შესავალი.....	3
ფოტო - დოკუმენტაცია	5
ფოტოალბომი.....	24
ჩატარებული გადაუდებელი საკონსერვაციო სამუშაოების პირობითი აღნიშვნები.....	43
ჩატარებული გადაუდებელი საკონსერვაციო სამუშაოების იკონოგრაფიულ სქემებზე დატანილი პირობითი აღნიშვნები	44

2021 წლის 5 ნოემბრიდან 12 ნოემბრამდე გელათის „ღვთისმშობლის შობის“ სახელობის ტაძრის XVI ს. კედლის მხატვრობაზე იტალიელი და ქართველი რესტავრატორების მიერ ჩატარდა გადაუდებელი საკონსერვაციო სამუშაოების მესამე ეტაპი (სამუშაოები გრძელდებოდა 5 ნოემბრიდან 4 დეკემბრამდე). (პირველი ეტაპი მოიცავდა 2021 წლის 22-28 ივნისს, ხოლო მეორე ეტაპი 16-21 სექტემბერს.) იტალიელი მხატვარ-რესტავრატორ მარკო პულიერის სამშობლოში გამგზავრების შემდეგ, ქართველმა მხატვარ-რესტავრატორებმა გეგმის მიხედვით 4 დეკემბრამდე გავაგრძელეთ საკონსერვაციო სამუშაოები.

სამუშაოები მოიცავდა კრიტიკულ მდგომარეობაში მყოფი და ჩამოვარდნის მაღალი რისკის ქვეშ მყოფი აქერცლილი საღებავის ფენისა და მხატვრობიანი შელესილობის ფრაგმენტების კონსერვაციას.

კედლის მოხატულობის გადაუდებელი საკონსერვაციო სამუშაოთა მეთოდოლოგია შემუშავებული იქნა იტალიელი რესტავრატორების მარკო პულიერისა და ვინჩენცო ჩენტანის მიერ.

საკონსერვაციო მეთოდოლოგია ეყრდნობოდა მათ მიერვე გელათის „ღვთისმშობლის შობის“ სახელობის ტაძრის XVI ს. კედლის მხატვრობაზე ჩატარებულ კვლევებს. (ანალიზების კვლევა ჩატარდა იტალიაში).

საკონსერვაციო მეთოდოლოგია ითვალისწინებდა, საყოველთაოდ აღიარებული მრავალწლიანი გამოცდილი მასალებისა და მეთოდების გამოყენებას.

წარმოგიდგენთ კედლის მოხატულობაზე ჩატარებულ გადაუდებელ საკონსერვაციო სამუშაოთა თანმიმდევრობას:

1. იქ სადაც ბათქაშის სხვადასხვა ფენას, ასევე შელესილობის ფენასა და კედლის ქვის წყობას შორის იყო აშრელება, განვახორციელეთ ინექტირება - ჩასხმა, ასეთი ადგილი კი ძალიან მცირე იყო. ჩასხმისას, კედლის მოხატულობის ყველაზე უფრო ნაკლებად დამაზიანებელ ადგილას გაკეთდა წვრილი ხვრელი, საიდანაც ჩაისხა საინექციო ხსნარი (PLM AL), დროის ინტერვალებით, რათა ხსნარს მცირედი გაშრობა-შედედება მოესწრო და უარყოფითად არ ემოქმედა მხატვრობიან შელესილობაზე.
2. ბათქაშის დაშლილი ნაწილების გასაერთიანებლად, დროებითი პრევენციის მიზნით, იაპონური ქაღალდი მიეკრა აცეტონში გახსნილი 10%-იანი Paraloid B72 -ის ხსნარით.
3. მხატვრობის აქერცლილი და გაფხვიერებული ფერის ფენა გამაგრდა იაპონური ქაღალდის, დეიონიზირებული წყალის ნარევისა და ACRIL 33/EA-MMA 3% - იანი ხსნარის გამოყენებით. უფრო სქელი საღებავის აქერცლის ადგილებში ამოწეული საღებავის ფენის ქვეშ (ისევ იაპონური ქაღალდის საშუალებით) შპრიცით შეყვანილი იქნა იგივე ხსნარი უფრო მაღალი პროცენტული შემადგენლობით (5%).

4. საღებავის გამაგრებამდე კრისტალების ფხვნილი და ფიფქისებრი გამომარილება უკიდურესი სიფრთხილით გასუფთავდა რბილი ფუნჯით.
5. მხატვრობიანი შელესილობის კიდეების გამაგრება და ნაკლული ადგილების შელესვა მოხდა კირ-ქვიშის ხსნარით (ერთი ნაწილი ჩამქრალი კირი - სამი ნაწილი ქვიშა). ამავე ხსნარით იქნა ჩანაცვლებული გასული საუკუნის ოთხმოციან წლებში საკონსერვაციო სამუშაოებისას შესრულებული, ფუნქცია დაკარგული ქიმები და ნაკლული ადგილები.
6. კედლის მოხატულობაზე ჩვენს მიერ ჩატარებული გადაუდებელი საკონსერვაციო სამუშაოები, პირობითი აღნიშვნებით მითითებულია იკონოგრაფიულ სქემებზე .

ფოტო-დოკუმენტაცია
„ფერხთაზანა“, მაცხოვრის სახე



კონსერვაციამდე



კონსერვაციის შემდეგ

„იუდას ამბორი“, ზედა რეგისტრის ორნამენტი, ფრაგმენტი



კონსერვაციამდე



კონსერვაციის შემდეგ

„იუდას ამბორი“, ზედა რეგისტრის ორნამენტი, ფრაგმენტი



კონსერვაციამდე



კონსერვაციის შემდეგ

ფრაგმენტი, „იუდას ამბორსა“ და „მაცხოვარი იუდეველ მღვდელმთავართა წინაშე“, სცენებს შორის რეგისტრის ორნამენტიდან

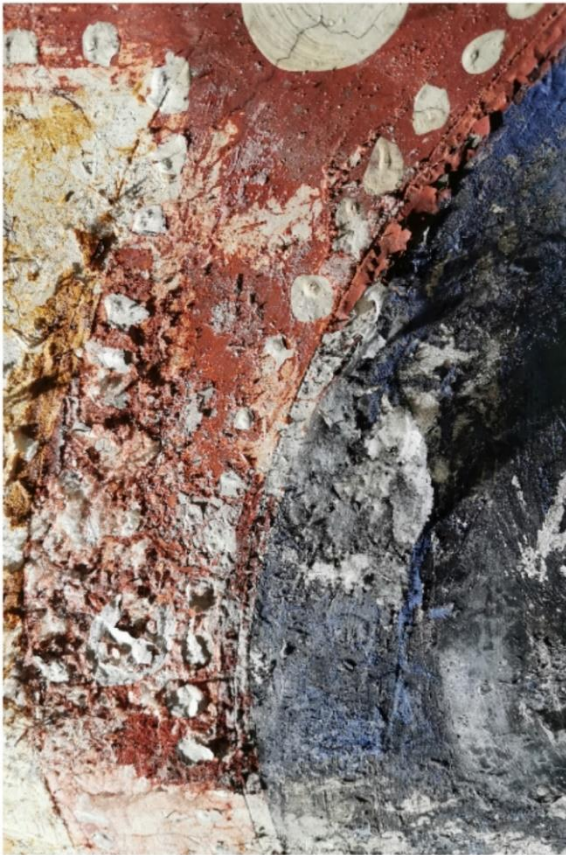


კონსერვაციამდე



კონსერვაციის შემდეგ

ფრაგმენტი, დასავლეთ მკლავის კამარა, კომპოზიციიდან „ქრისტეს ჯვარი“



კონსერვაციამდე



კონსერვაციის შემდეგ

ფრაგმენტი „ფერხთაბანის“ ზედა რეგისტრის ორნამენტიდან

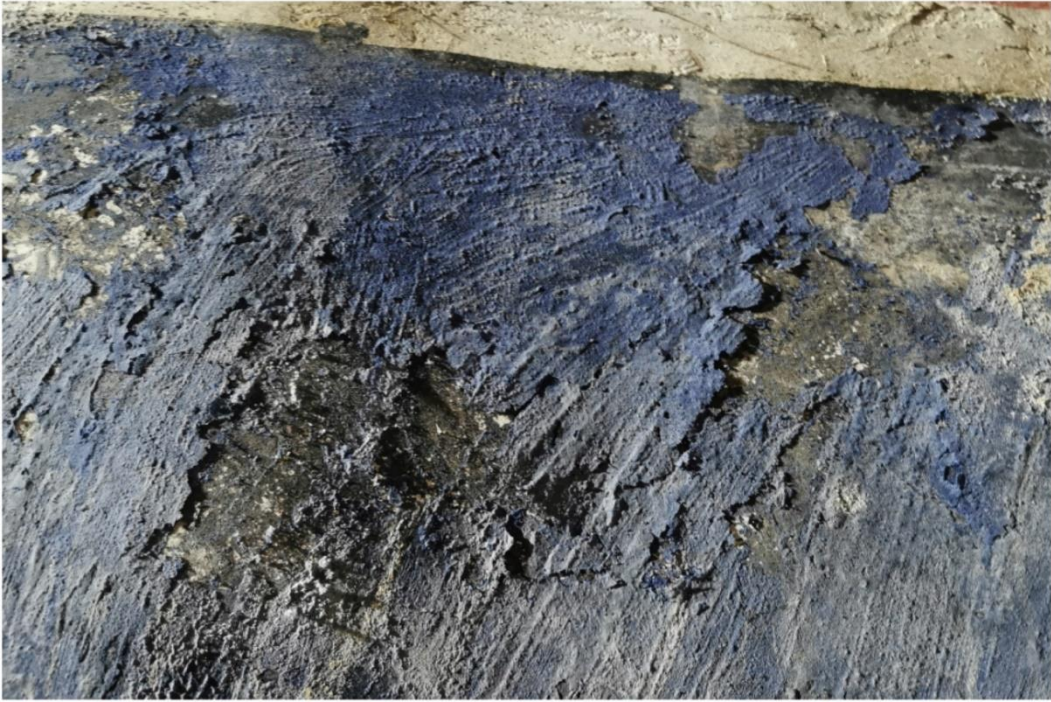


კონსერვაციამდე



კონსერვაციის შემდეგ

„ფერხთაბანა“, ფრაგმენტი ფონიდან

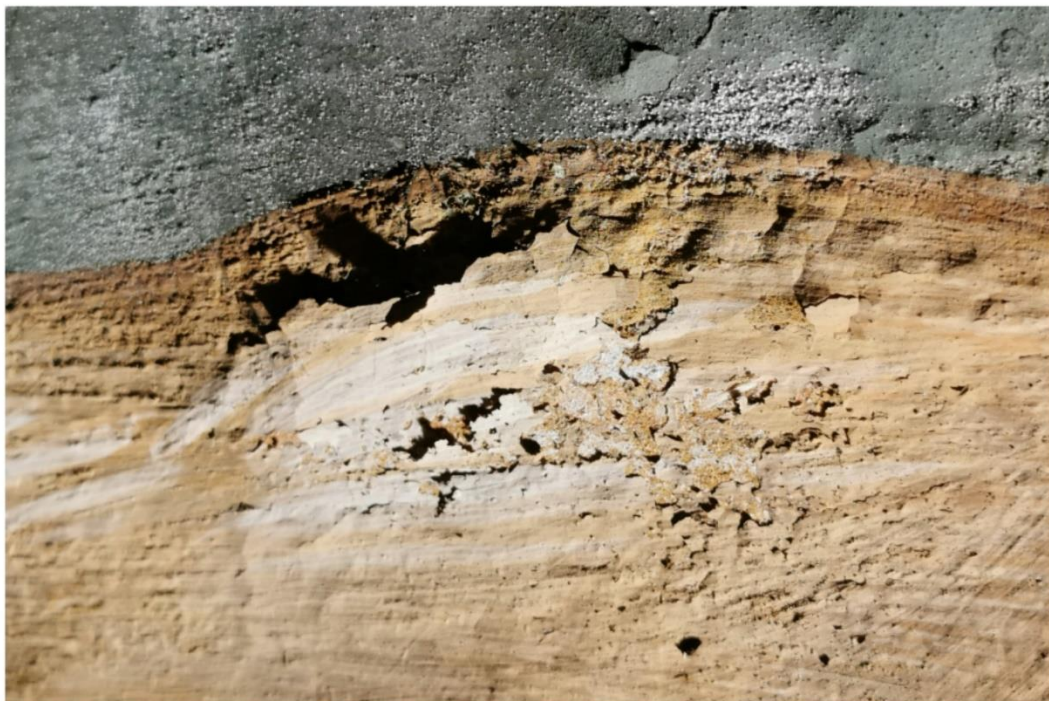


კონსერვაციამდე



კონსერვაციის შემდეგ

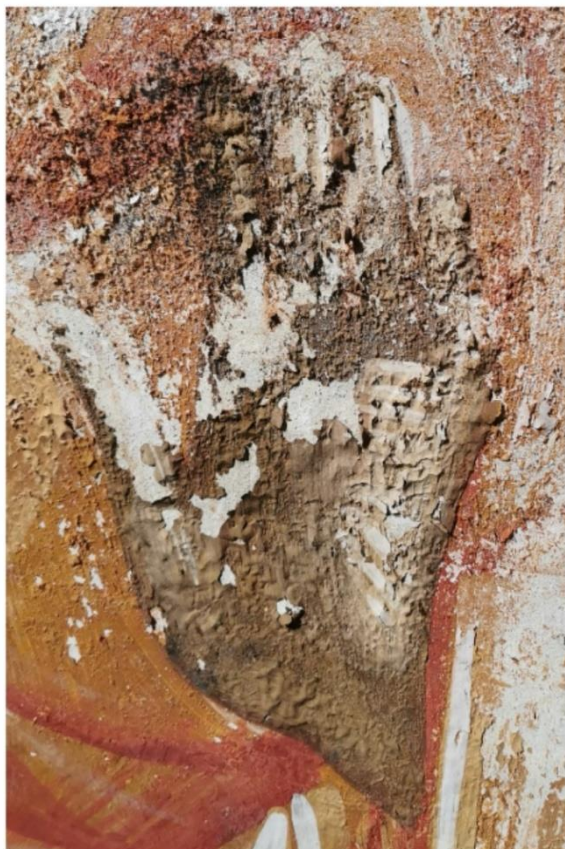
„ფერხთაბანა“, ფრაგმენტი წმ. პეტრე მოციქულის ფეხის გამოსახულებიდან



კონსერვაციამდე



კონსერვაციის შემდეგ

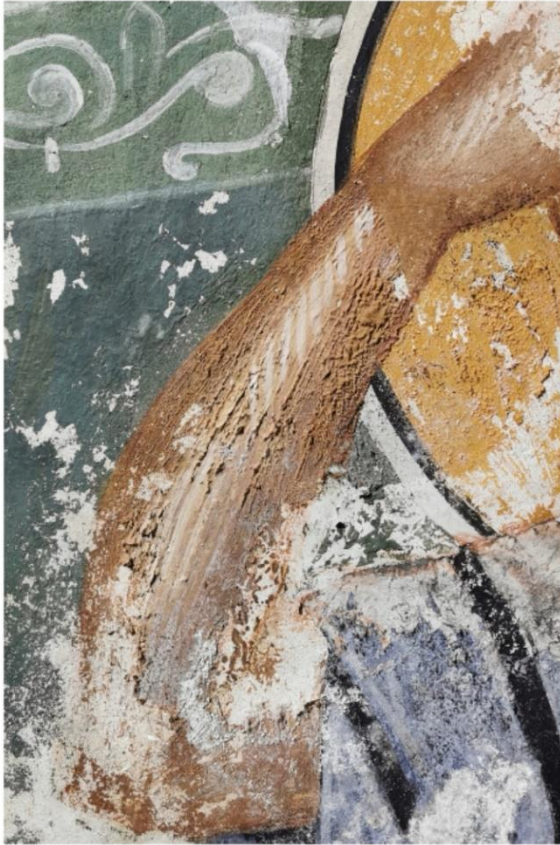


კონსერვაციამდე

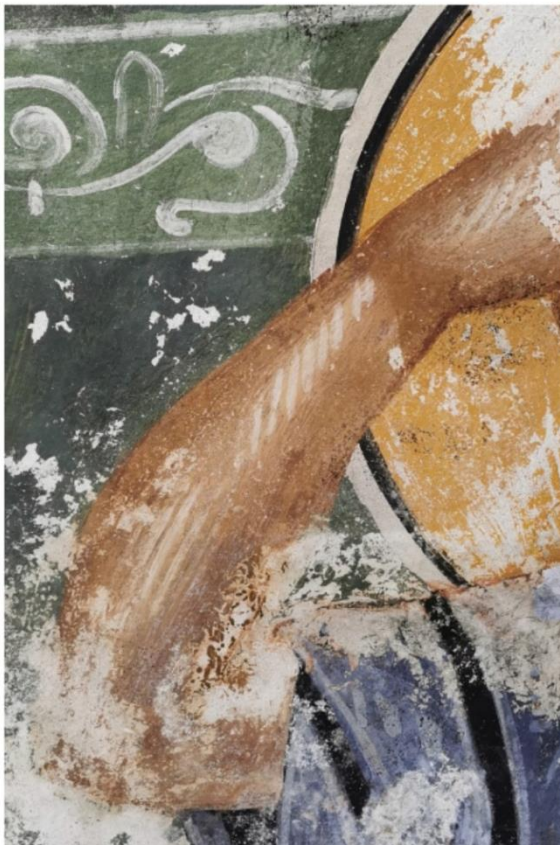


კონსერვაციის შემდეგ

„ფერხთაბანა“, ფრაგმენტი წმ. პეტრე მოციქულის, ხელის გამოსახულებიდან



კონსერვაციამდე



კონსერვაციის შემდეგ

„ფერხთაბანა“, ფრაგმენტი წმ. პეტრე მოციქულის ხელის გამოსახულებიდან



კონსერვაციამდე



კონსერვაციის შემდეგ

„ფერხთაბანა“, ფრაგმენტი წმ. პეტრე მოციქულის, ხელის გამოსახულებიდან



კონსერვაციამდე



კონსერვაციის შემდეგ

„ფერხთაბანა“, ფრაგმენტი წმ.იოანე მოციქულის გამოსახულებიდან



კონსერვაციამდე

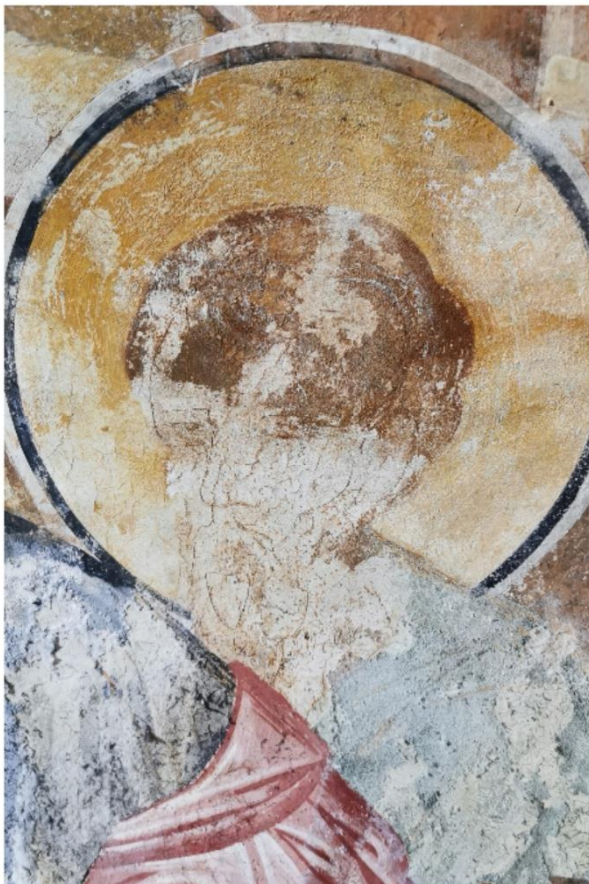


კონსერვაციის შემდეგ

„ფერხთაზანა“, ფრაგმენტი წმ. მოციქულის გამოსახულებიდან



კონსერვაციამდე

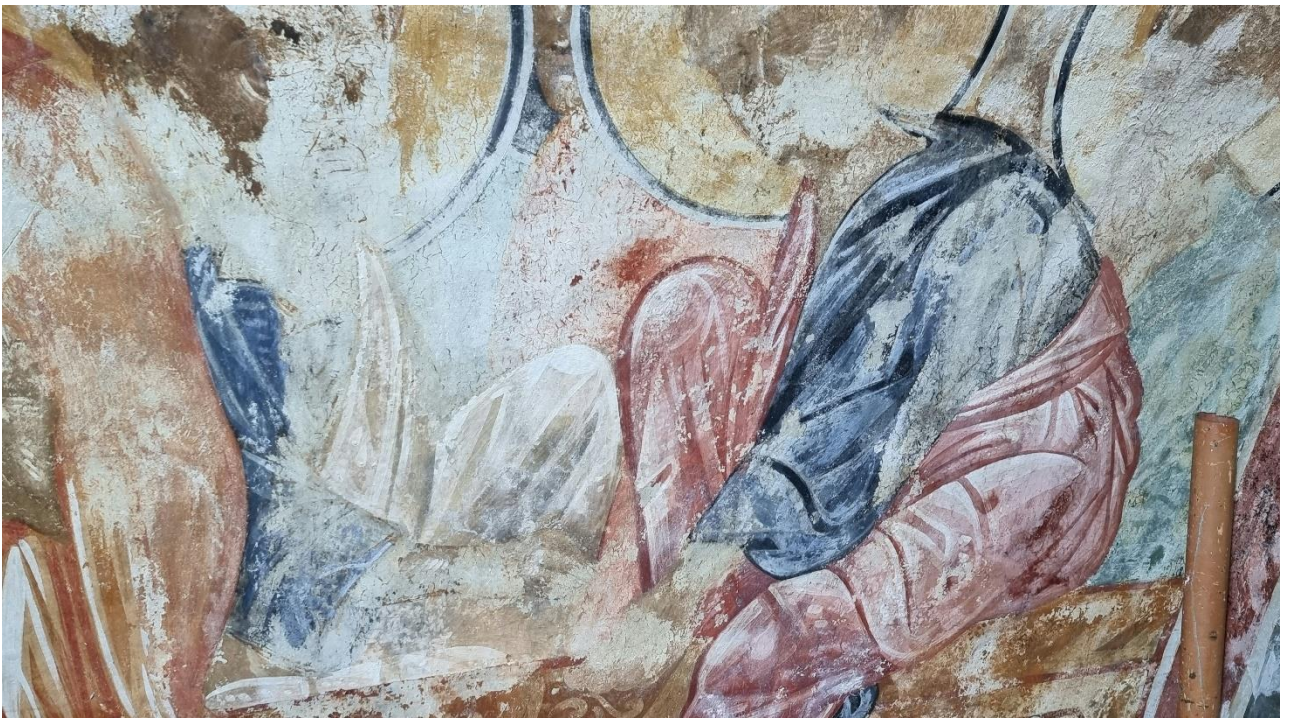


კონსერვაციის შემდეგ

„ფერხთაბანა“, ფრაგმენტი



კონსერვაციამდე

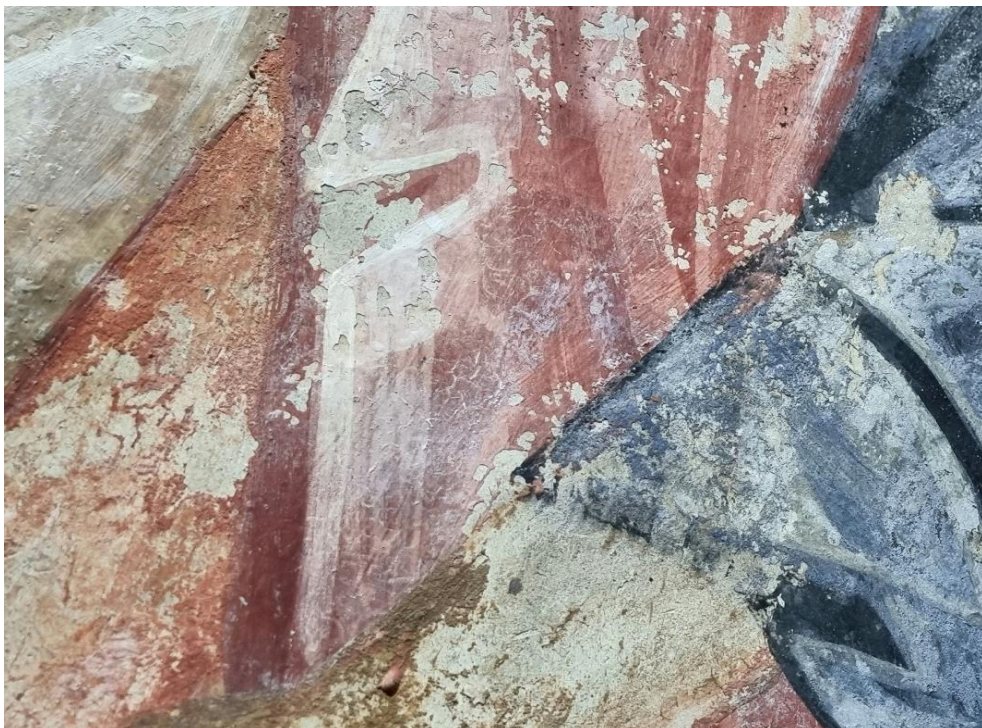


კონსერვაციის შემდეგ

„ფერხთაზანა“, ფრაგმენტი



კონსერვაციამდე



კონსერვაციის შემდეგ

„ფერხთაზანა“, ფრაგმენტი



კონსერვაციამდე



კონსერვაციის შემდეგ

„ფერხთაბანა“, ფრაგმენტი



კონსერვაციამდე



კონსერვაციის შემდეგ

„ფერხთბანვა“, ფრაგმენტი



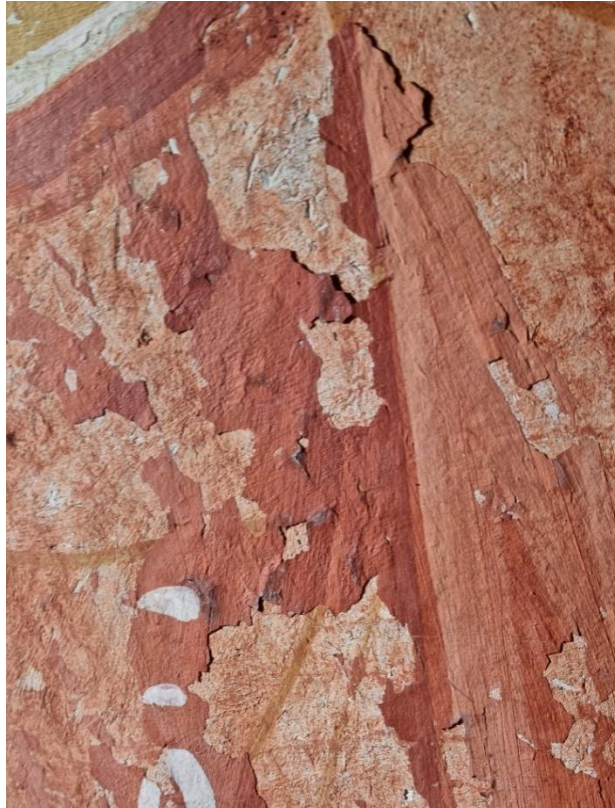
კონსერვაციამდე



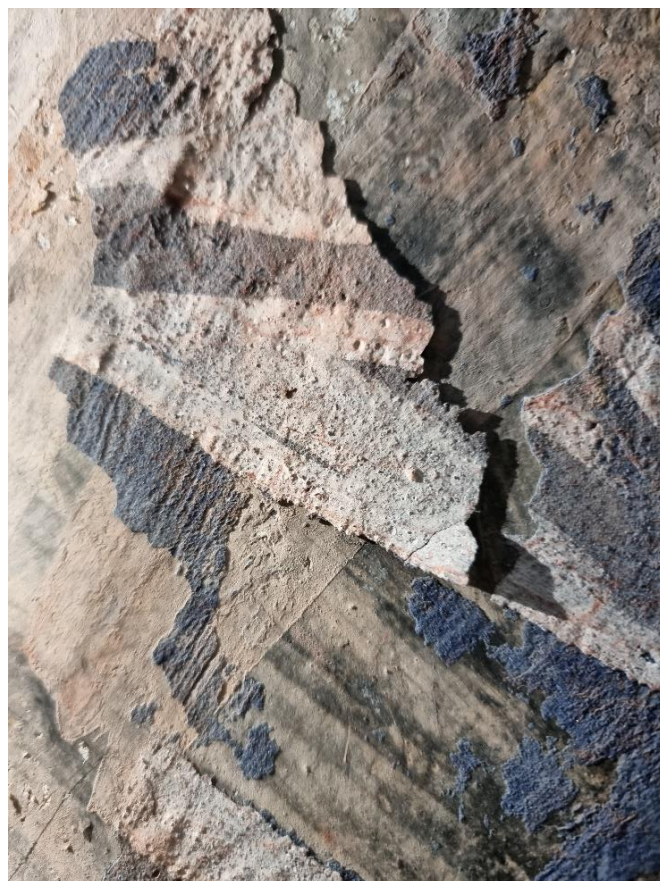
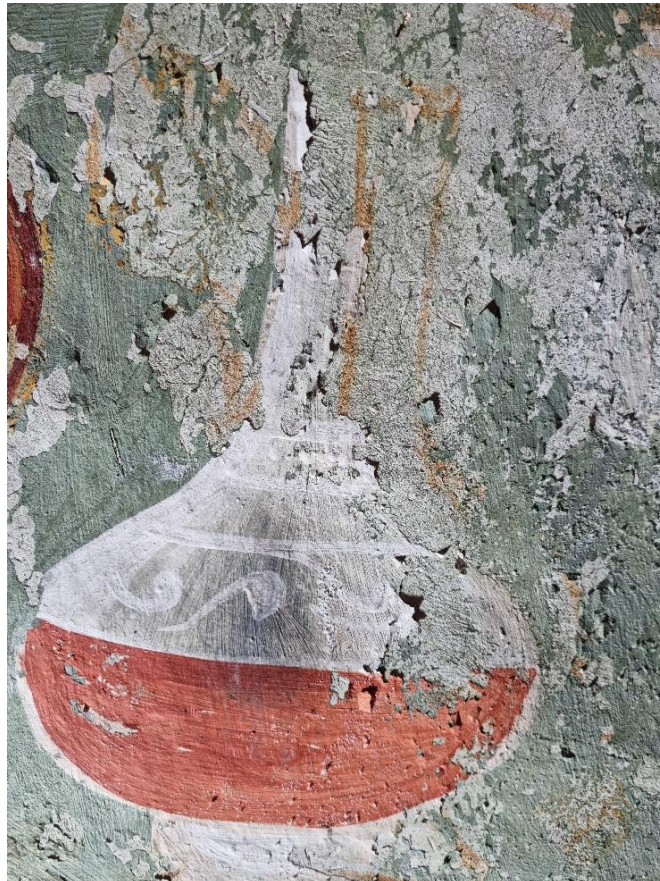
კონსერვაციის შემდეგ

ფოტოალბომი

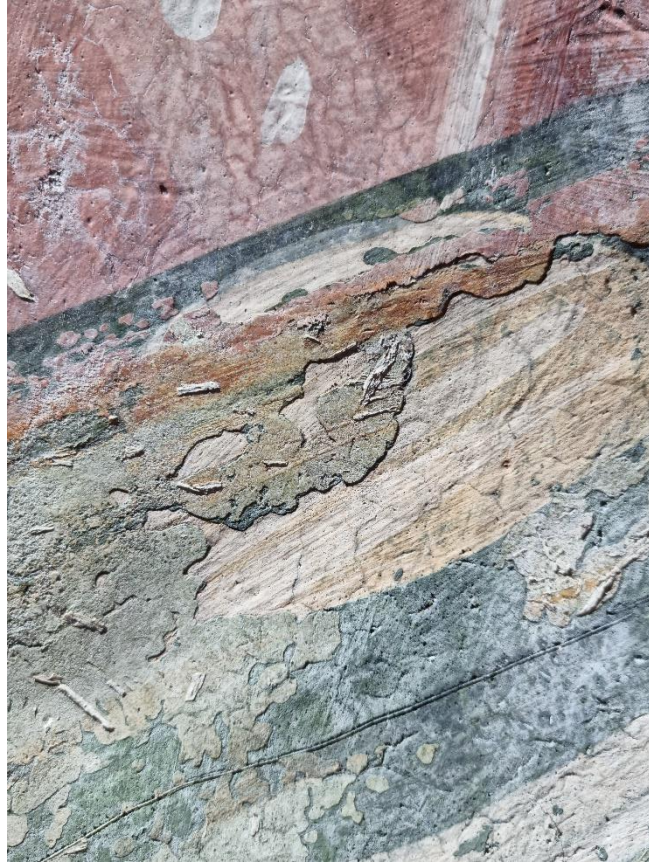
„საიდუმლო სერობა“, ფრაგმენტი



„საიდუმლო სერობა“, ფრაგმენტი



„საიდუმლო სერობა“, ფრაგმენტი



„ფერხობანა“, ფრაგმენტი



„ფერხობანა“, ფრაგმენტი



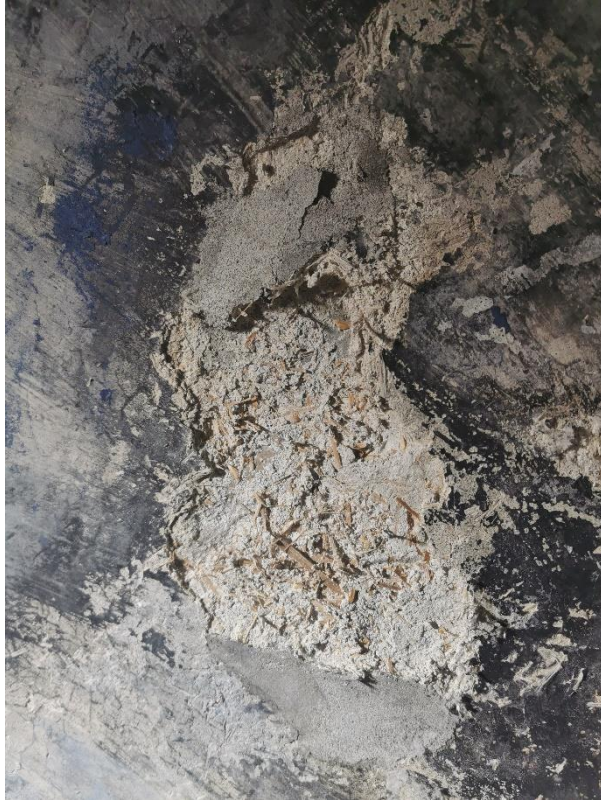
„საიდუმლო სერობა“, ფრაგმენტი



„საიდუმლო სერობა“, ფრაგმენტი



კამარა, ფრაგმენტი







„იუდას ამბორი“, ფრაგმენტი



„მაცხოვარი იუდეველ მღვდელმთავართა წინაშე“, ფრაგმენტი



„მაცხოვარი იუდეველ მღვდელმთავართა წინაშე“, ფრაგმენტი



კამარა, ფარგმენტი



„ფერხთაბანა“, ზედა რეგისტრის ორნამენტი, ფრაგმენტი



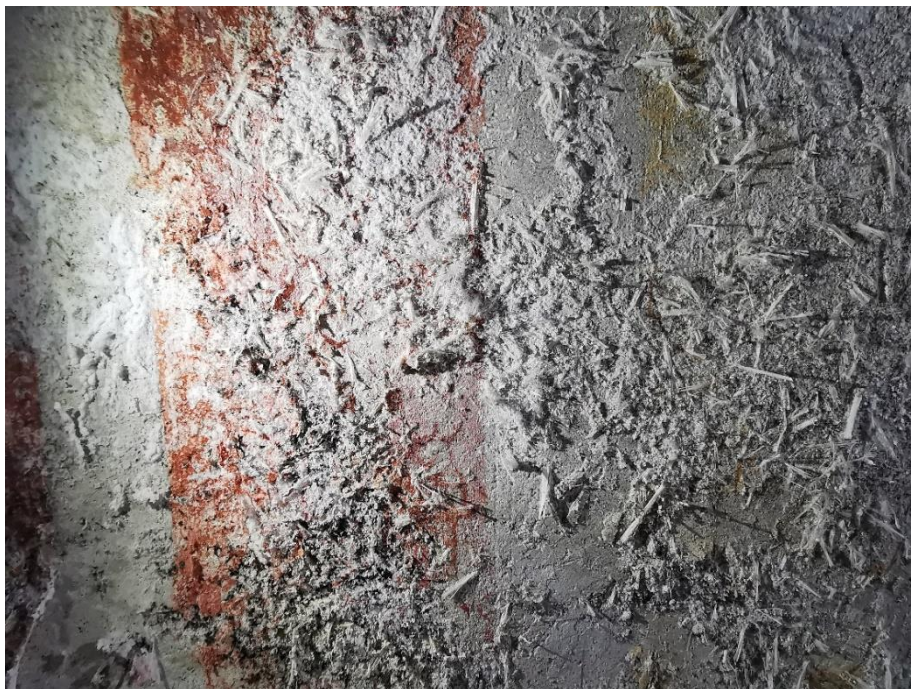
„ფერხთაბანა“, ფრაგმენტი



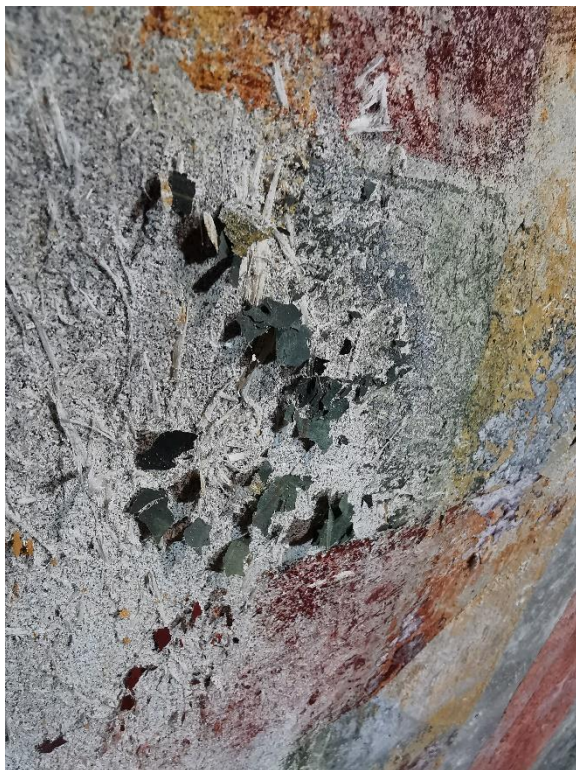
„ფერხთაბანვა“, ფრაგმენტი



ფრაგმენტი, „საიდუმლო სერობასა“ და „ფერხთაბანვის“ სცენებს შორის რეგისტრის
ორნამენტიდან



ფრაგმენტი „საიდუმლო სერობასა“ და „ფერხთბანის“ სცენებს შორის რეგისტრის
ორნამენტიდან



„საიდუმლო სერობა“, ფრაგმენტი



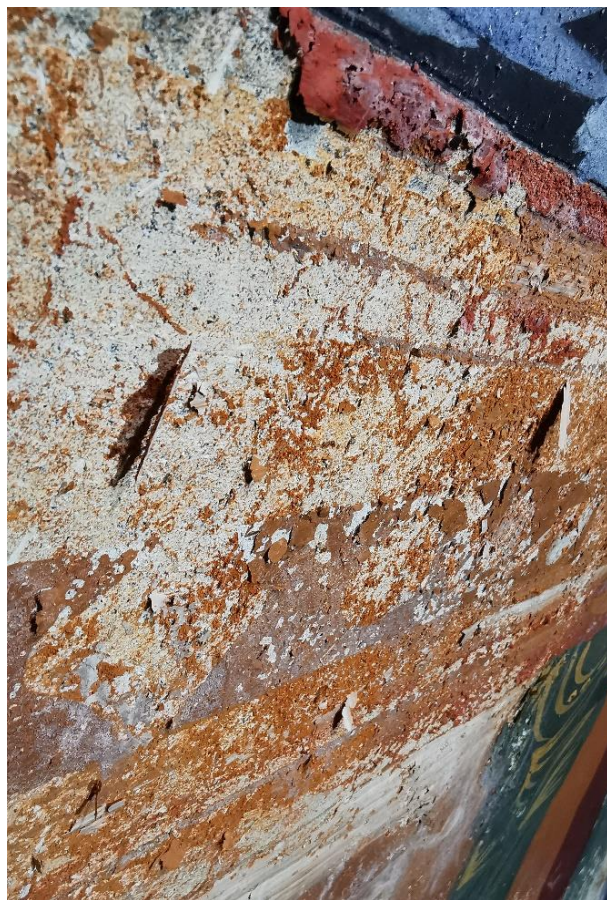
„საიდუმლო სერობა“, ფრაგმენტი



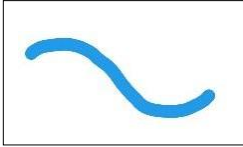
„მაცხოვარი იუდეველ მღვდელმთავართა წინაშე“, ფრაგმენტი



„ფერხთაბანა“, ფრაგმენტი



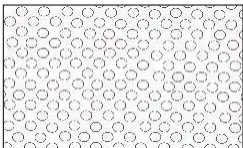
ჩატარებული საკონსერვაციო სამუშაოთა პირობითი აღნიშვნები



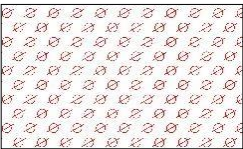
80-იან წლებში შესრულებული კედლის
მხატვრობის კიდეების ჩანაცვლება



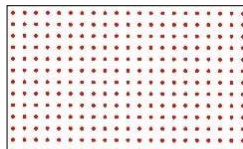
80-იან წლებში კედლის მხატვრობაზე შესრულებული
ნაკლული ადგილების ჩანაცვლება



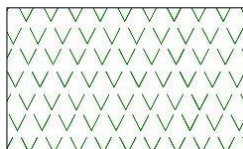
გაფხვიერებული შელესილობის გამაგრება



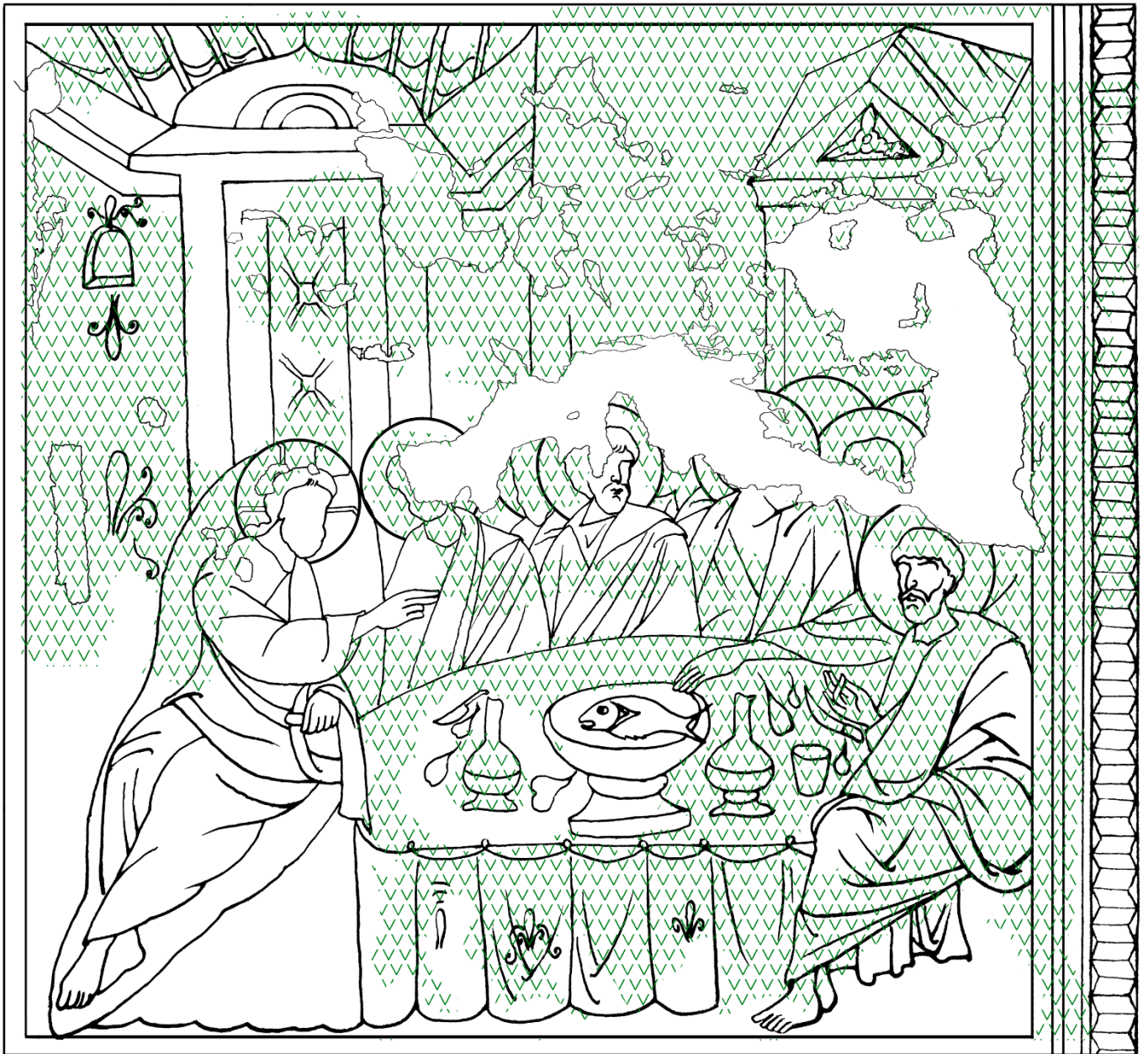
საღებავის აქერცილილი და დაშლილი ფენის გამაგრება



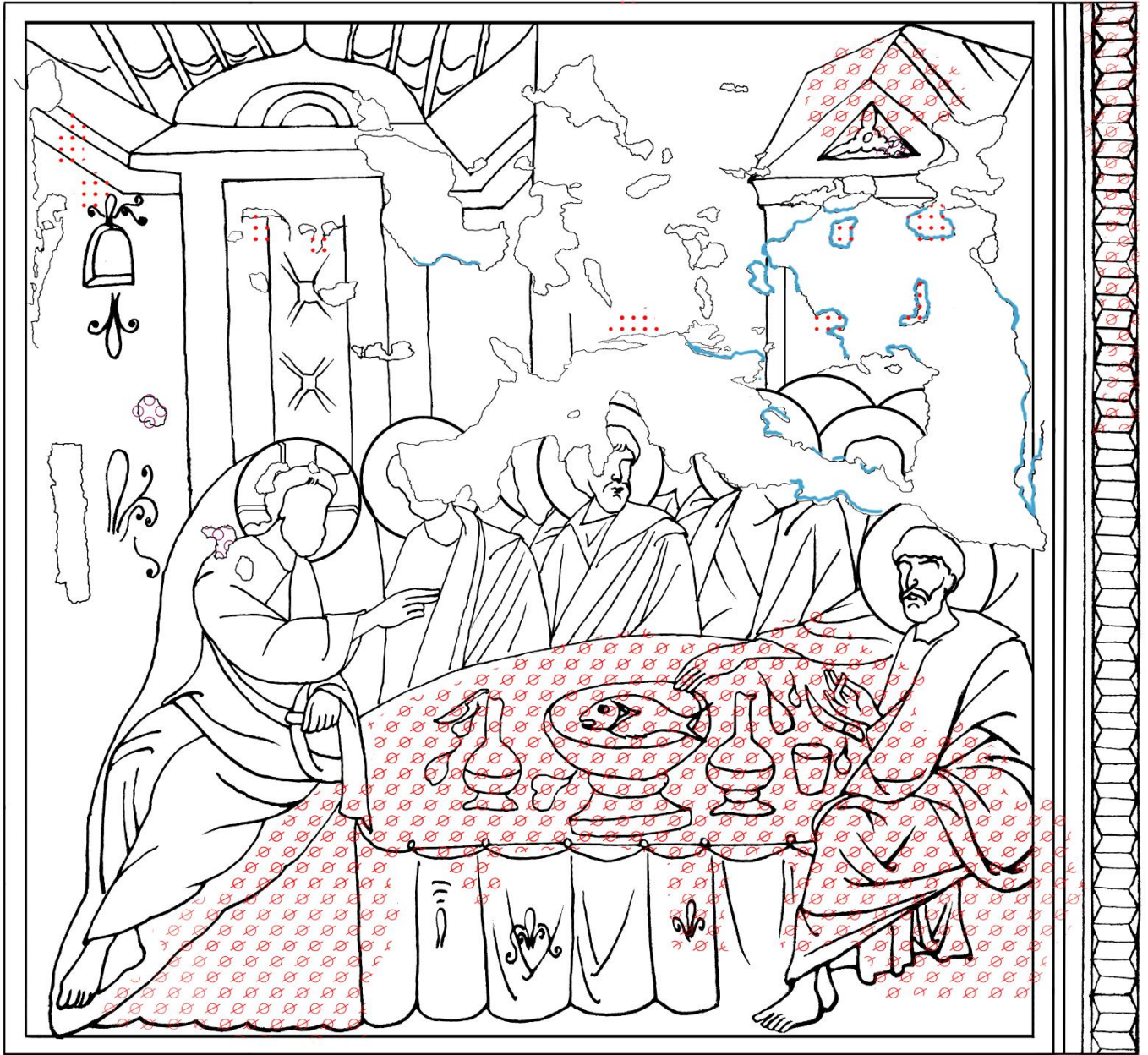
კედლის მხატვრობაზე არსებული გამოფუყული,
გამობერილი ადგილების ინექტირება



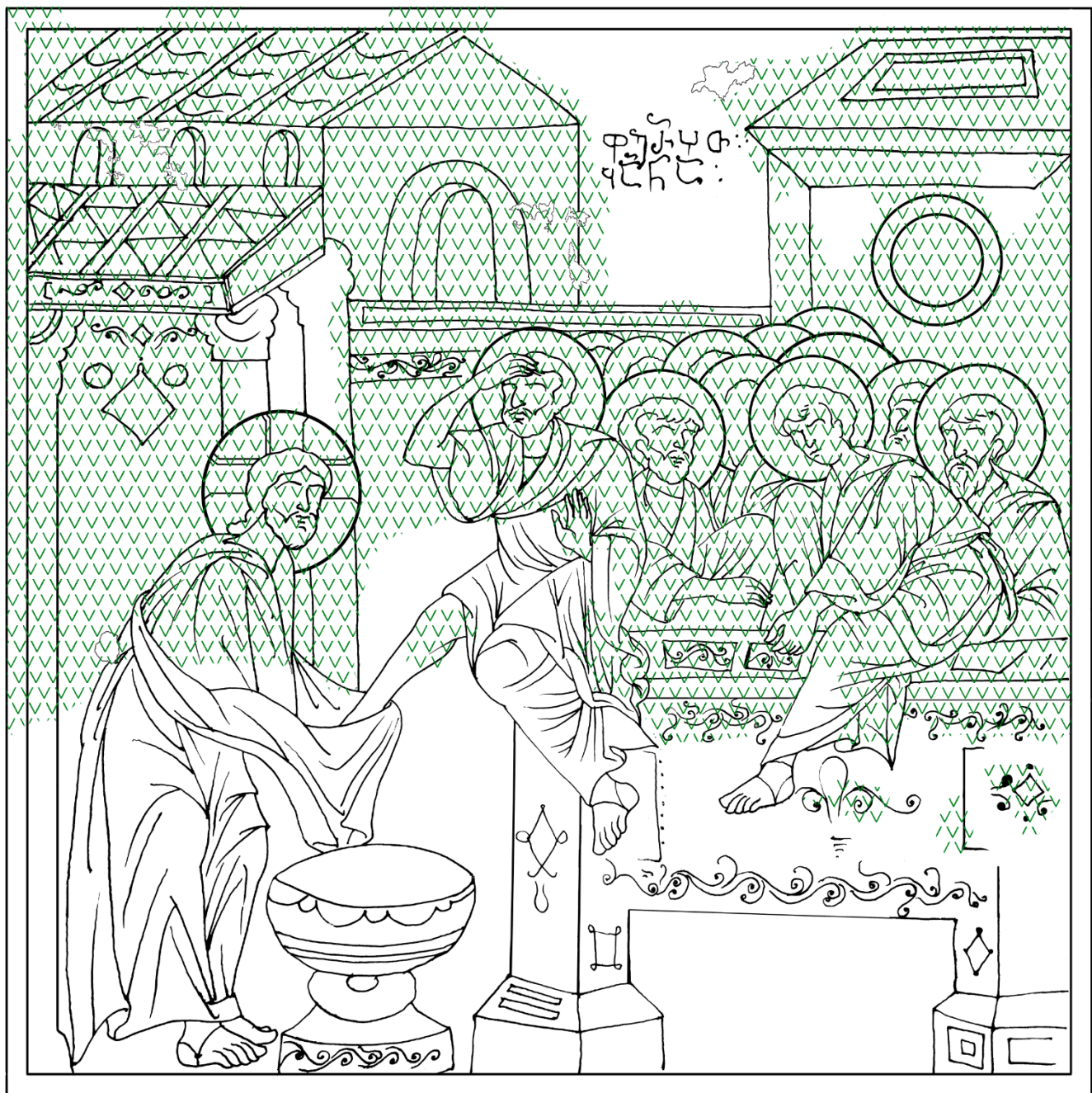
გამომარილების მოცილება



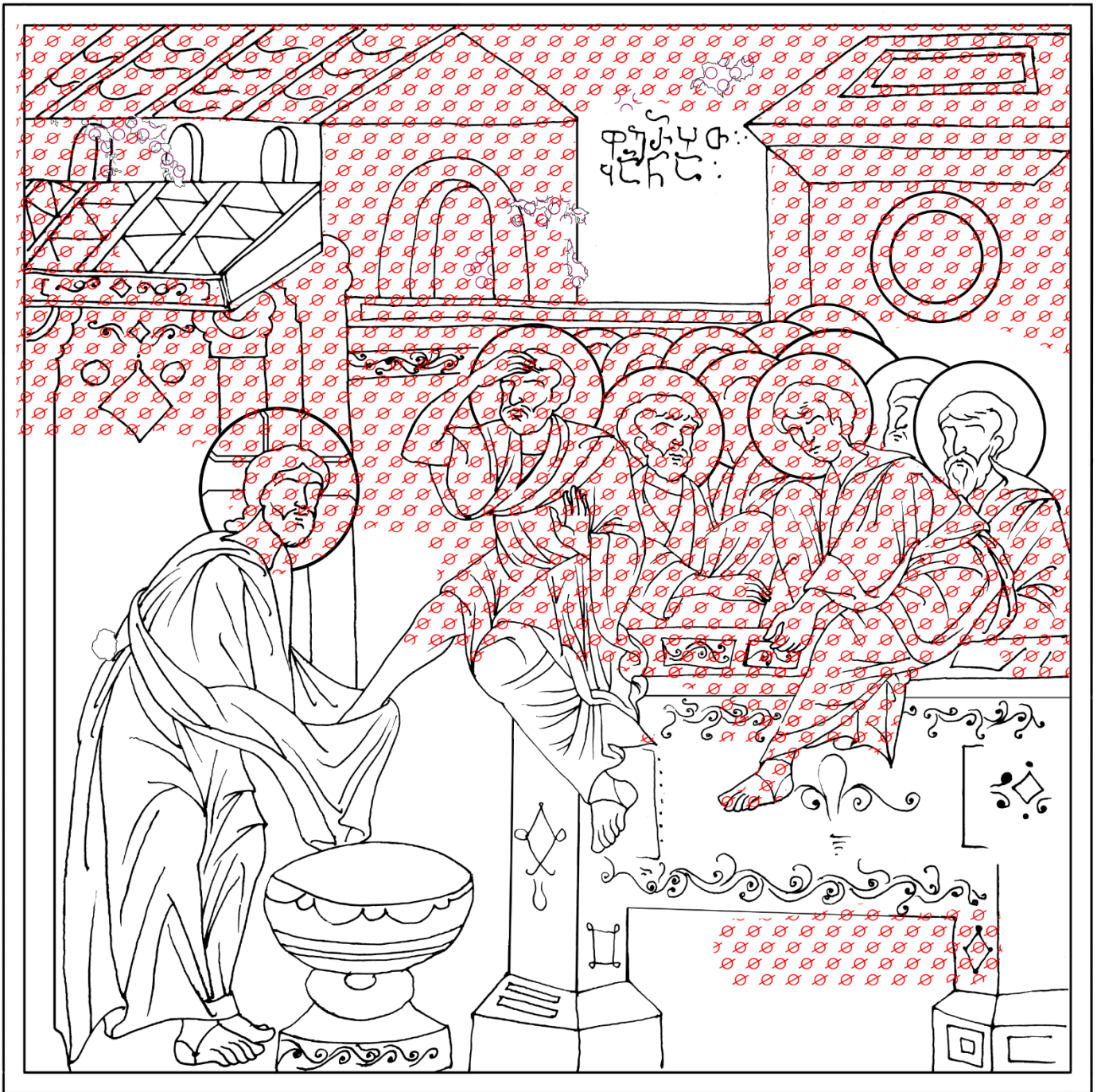
დასავლეთ მკლავი, კამარის სამხრეთ-აღმოსავლეთი მხარე, „საიდუმლო სერობა“



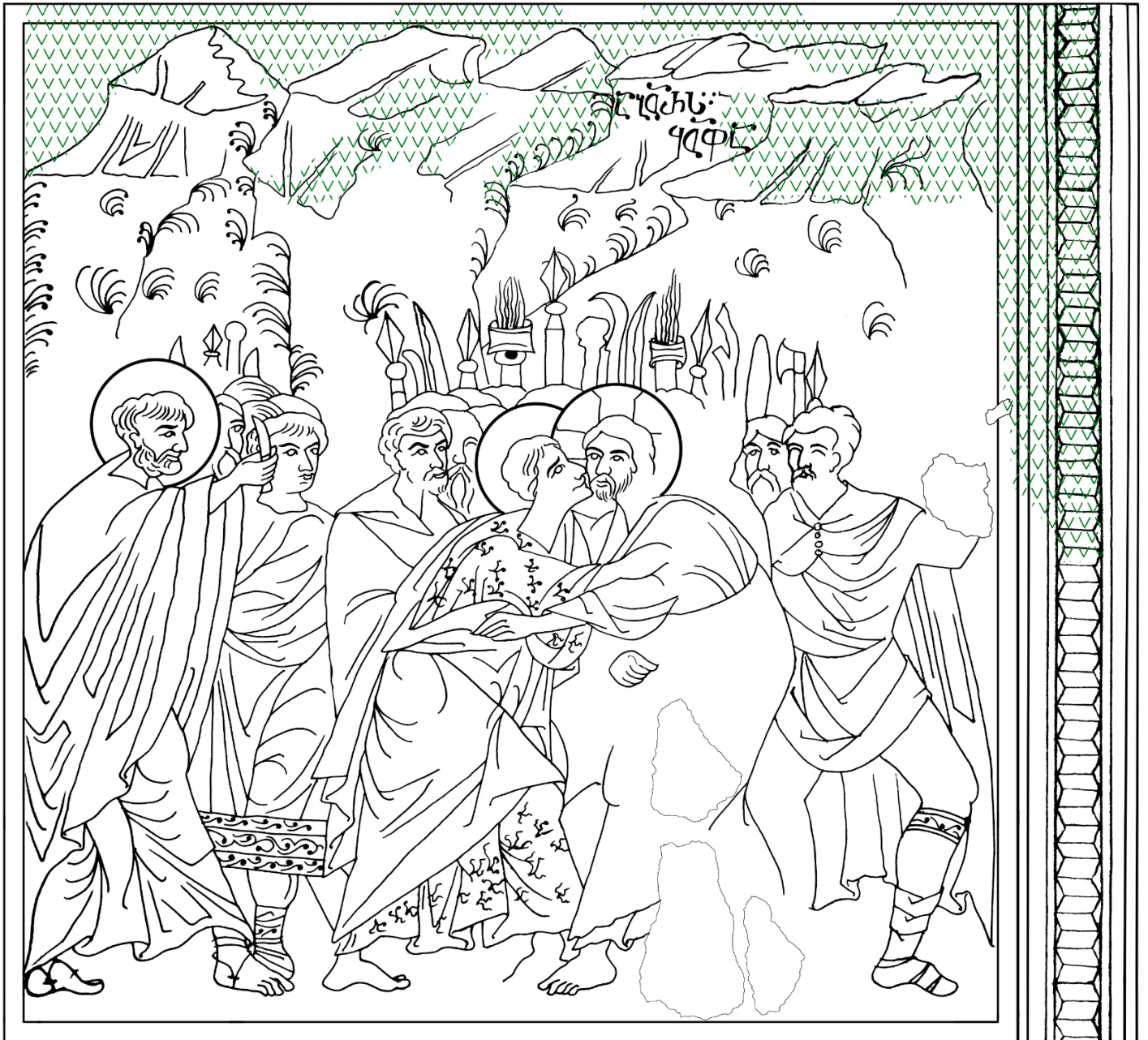
დასავლეთ მკლავი, კამარის სამხრეთ-აღმოსავლეთი მხარე, „საიდუმლო სერობა“



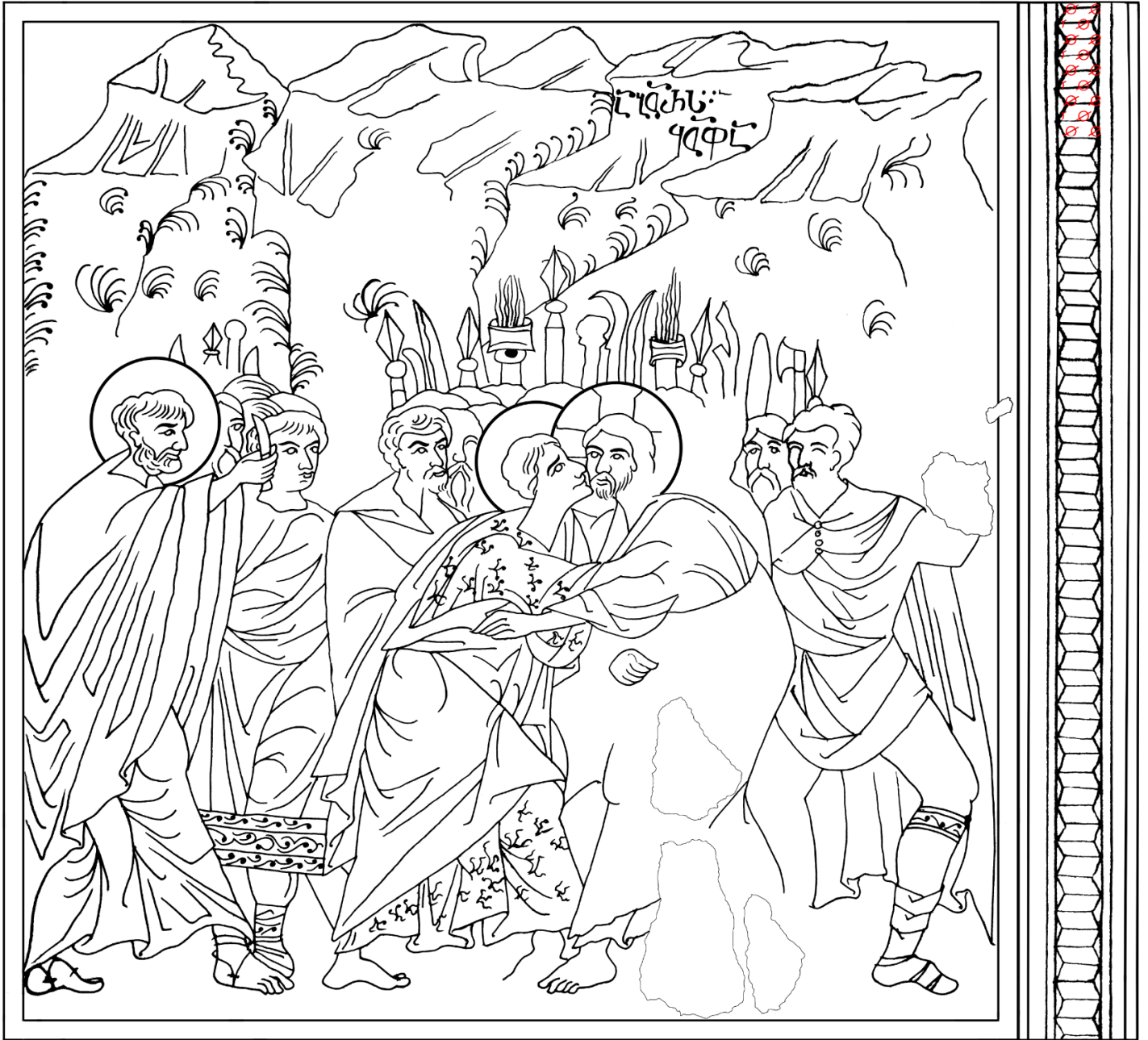
დასავლეთ მკლავი, კამარის სამხრეთ-დასავლეთი მხარე, „ფერხთაზანა“



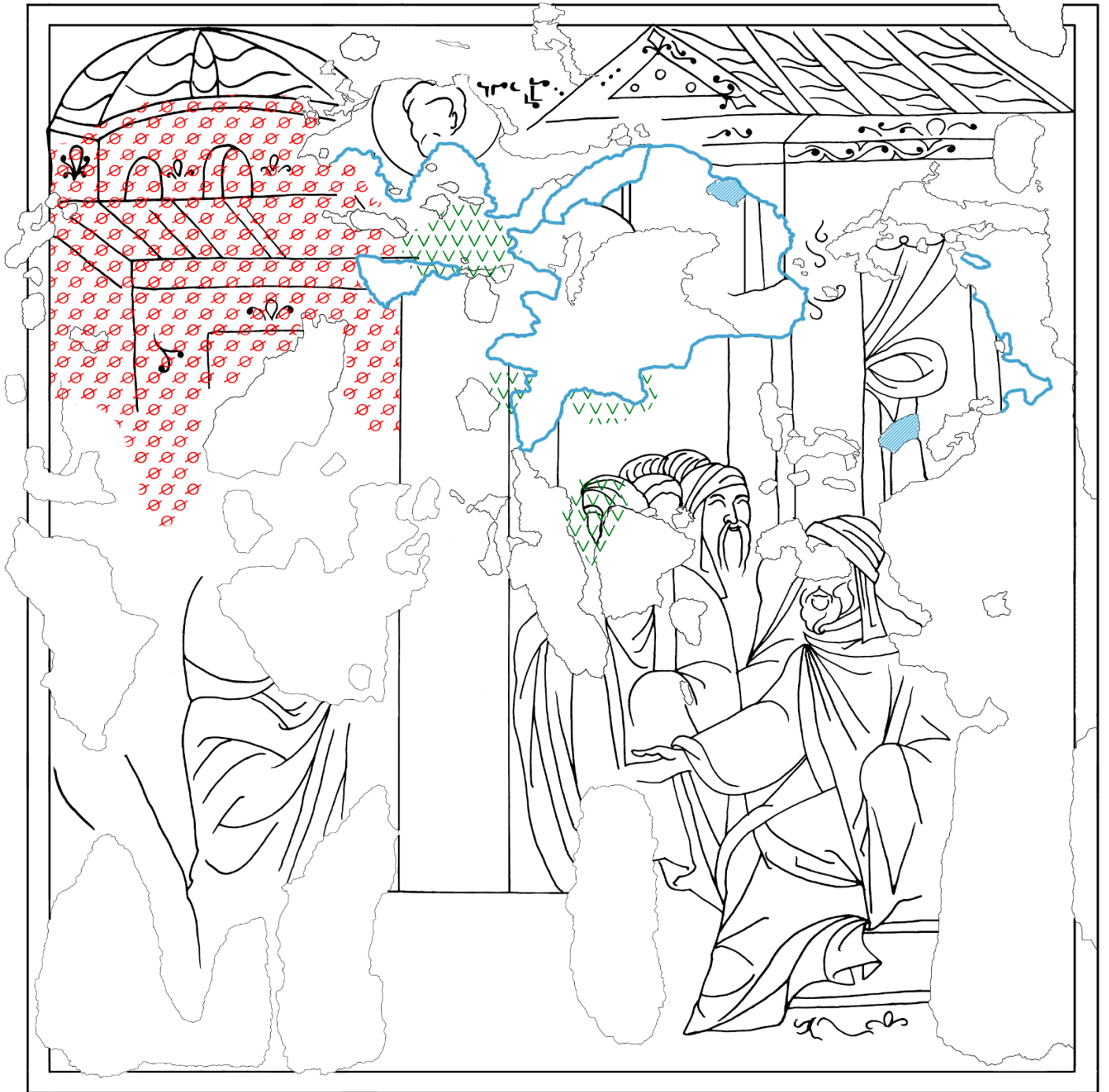
დასავლეთ მკლავი, კამარის სამხრეთ-დასავლეთი მხარე, „ფერხთაზანა“



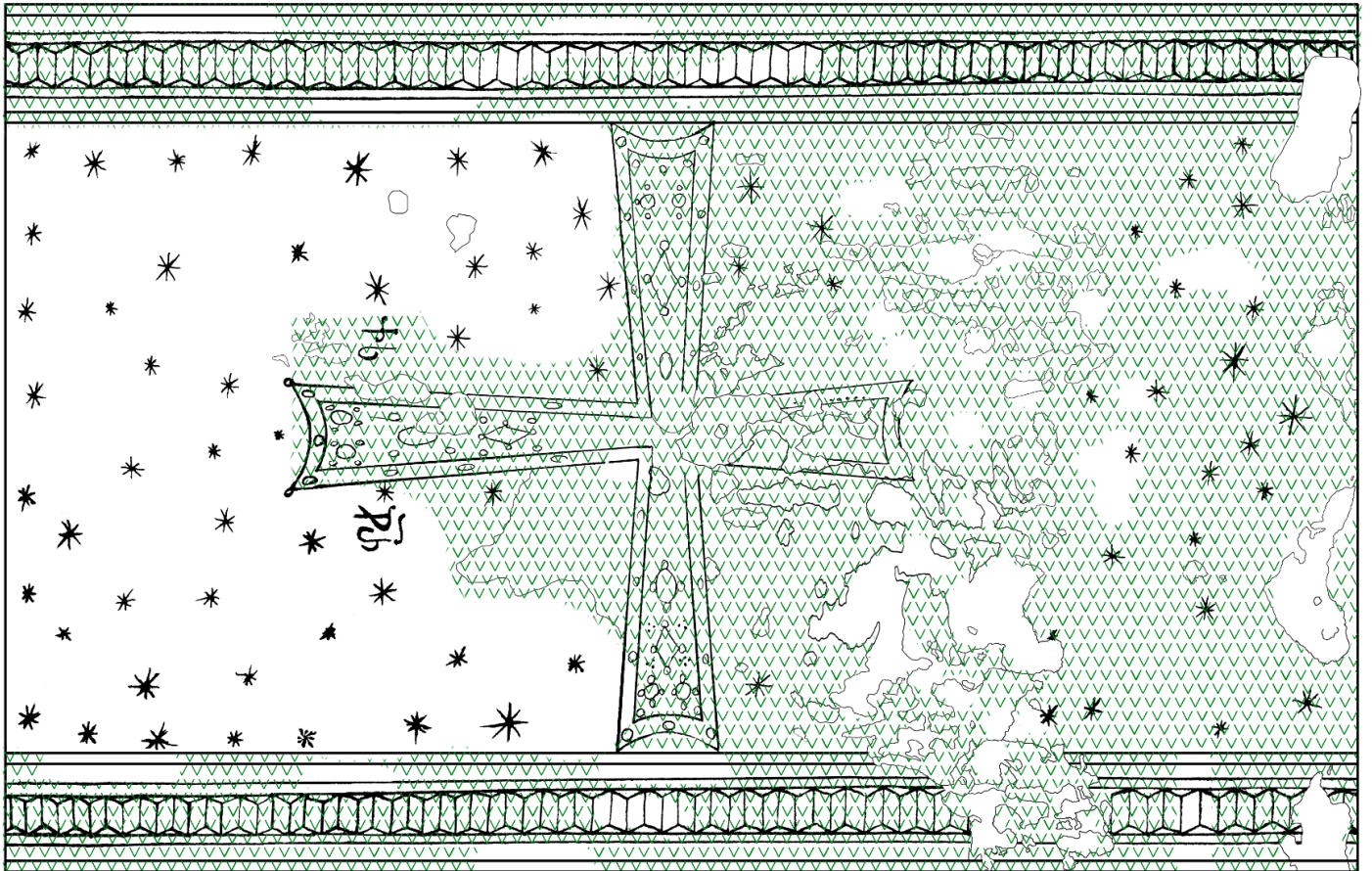
დასავლეთ მკლავი, კამარის ჩრდილო-დასავლეთი მხარე, „იუდას ამბორი“



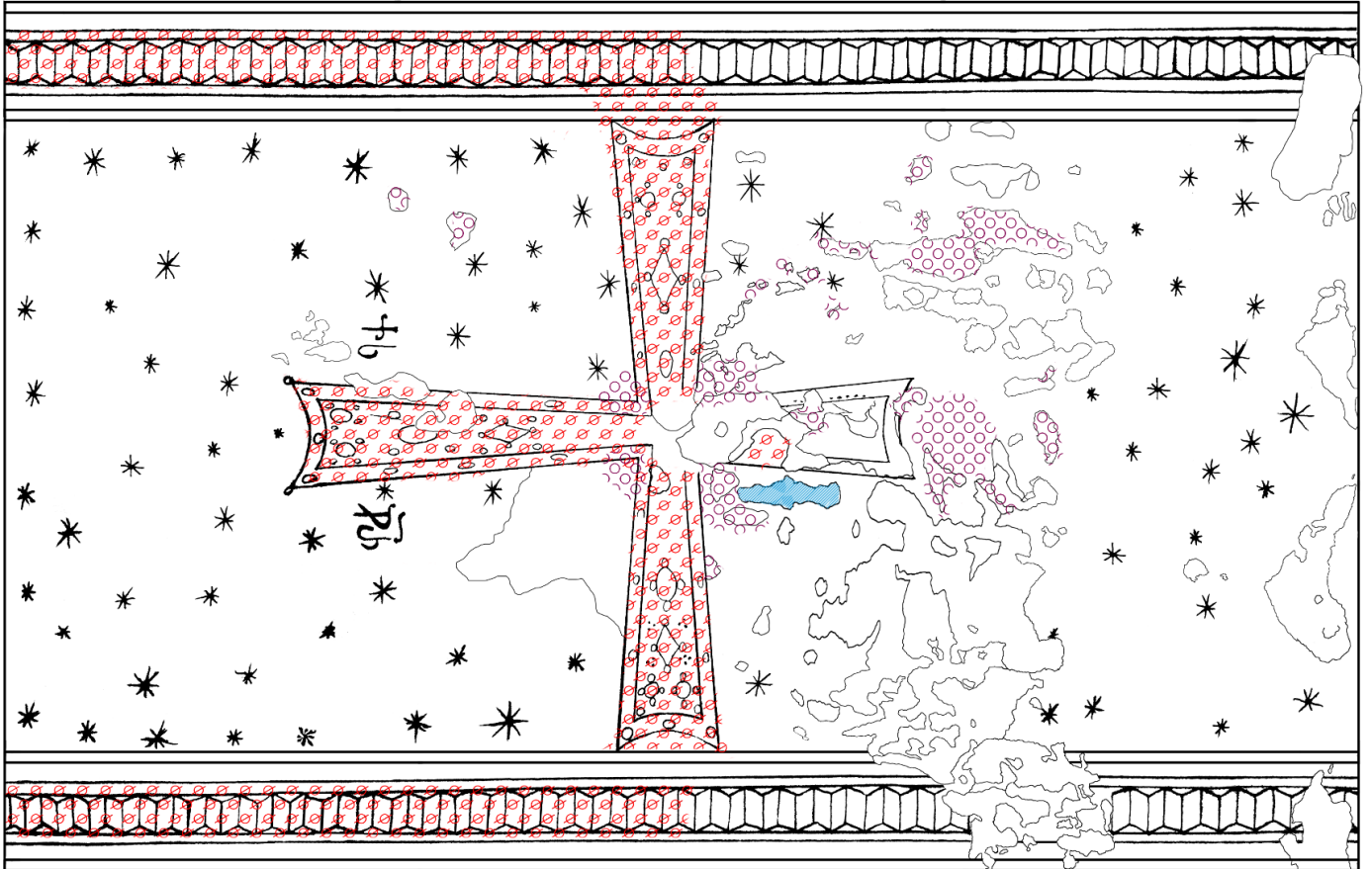
დასავლეთ მკლავი, კამარის ჩრდილო-დასავლეთი მხარე, „იუდას ამბორი“



დასავლეთ მკლავი, კამარის ჩრდილო-აღმოსავლეთ მხარე, „მაცხოვარი იუდეველ მღვდელმთავართა წინაშე“



დასავლეთ მკლავი კამარა, „ქრისტეს ჯვარი“



დასავლეთ მკლავი კამარა, „ქრისტეს ჯვარი“