

გელათის ღვთისმშობლის შობის სახელობის ტაძარი

მთავარი სივრცის დასავლეთი მკლავის კამარისა და სამხრეთი
კედლის მხატვრობის მდგომარეობის არაგეგმიური მონიტორინგი

19 მაისი, 2021

2020-2021 წლებში, გელათის სამონასტრო კომპლექსში განხორციელებული გეგმიური მონიტორინგის ფარგლებში, ვიზუალური დაკვირვების შედეგად შეგროვებული მონაცემების საფუძველზე დადგინდა, რომ წყლის ინფილტრაციის შედეგად აქტიური პრობლემა მხოლოდ ღვთისმშობლის შობის სახელობის ტაძრის დასავლეთ მკლავში დაფიქსირდა. კერძოდ, 2020 წლის 11 მარტს ინტერიერში დასავლეთი მკლავის კამარის დონეზე, მის სამხრეთ კედელსა და დასავლეთი კედლის სამხრეთ კუთხეში დაფიქსირდა დიდი ზომის ტენის შემცველი ლაქა, რომლის ზრდის პროცესიც მიმდინარეობდა 2020 წლის 11 აგვისტოს ჩათვლით.

ინტერიერში წყლის ინფილტრაციის პროცესის შესაჩერებლად პრევენციული ღონისძიებების გატარების შემდგომ, 2020 წლის 2-3 ოქტომბრის, 24 ნოემბრისა და 2021 წლის 10 იანვრის, 8 მარტისა და 29 აპრილის მონაცემებით დასავლეთი მკლავის კამარის სამხრეთი კედლისა და დასავლეთი კედლის სამხრეთ კუთხეში არსებული ტენის შემცველი ლაქის თვალთვლით ხილული ზრდა არ დაფიქსირებულა, თუმცა კედლის მხატვრობის ზედაპირზე ნაგებობის სტრუქტურის შრობის შედეგად ფიქსირდება დიდი რაოდენობით გამომარილება.

აუცილებელია აღინიშნოს, რომ 2020 წლის და 2021 წლის 10 იანვრის, 8 მარტის, 29 აპრილისა და 19 მაისის გეგმიური და არა გეგმიური მონიტორინგების შედეგების მიხედვით დასავლეთი მკლავის კამარისა და სამხრეთი კედლის მოხატულობების მდგომარეობის გაუარესების პროცესი მიმდინარეა, რაც ამ ეტაპზე, ძირითადად უკავშირდება წყლის ინფილტრაციის შეჩერების შედეგად კედლის მხატვრობის სტრუქტურის შრობას.

2021 წლის 29 აპრილისა და 19 მაისის შუალედში, კედლის მხატვრობის მდგომარეობის ცვლილებები აღნიშნულია მომდევნო გვერდებზე წარმოდგენილ ფოტოებზე.

გელათის სამონასტრო კომპლექსში, კედლის მხატვრობის მდგომარეობის შესახებ სრული ინფორმაცია, გთხოვთ, იხილოთ, 2020-2021 წლებში, კულტურული მემკვიდრეობის დაცვის ეროვნული სააგენტოს მიერ განხორციელებული გეგმიური მონიტორინგების შემაჯამებელ ანგარიშებში.

ვიზუალური დაკვირვების საფუძველზე, კედლის მხატვრობის ზოგადი მდგომარეობა სტაბილურია.

2021 წლის 29 აპრილი



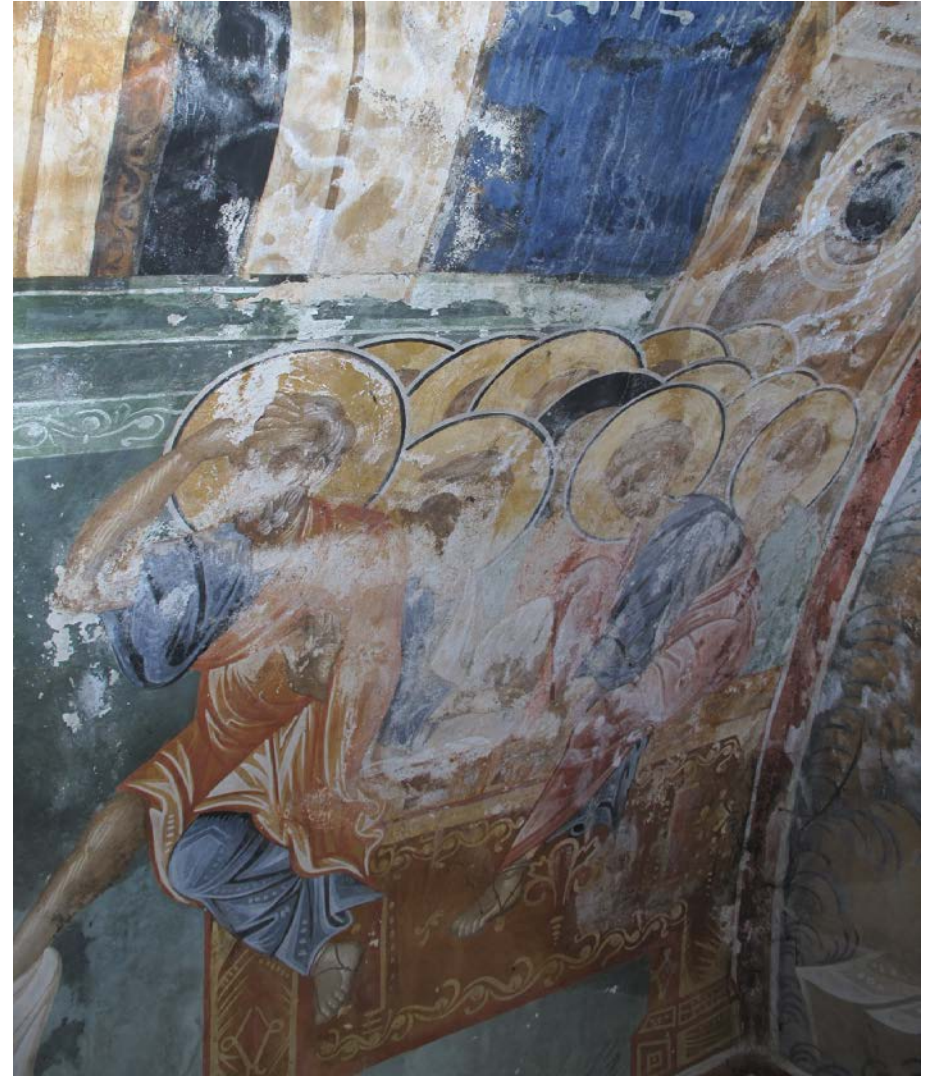
2021 წლის 19 მაისი



ვიზუალური დაკვირვების საფუძველზე, კედლის მხატვრობის ზოგადი მდგომარეობა სტაბილურია.

2021 წლის 29 აპრილი

2021 წლის 19 მაისი

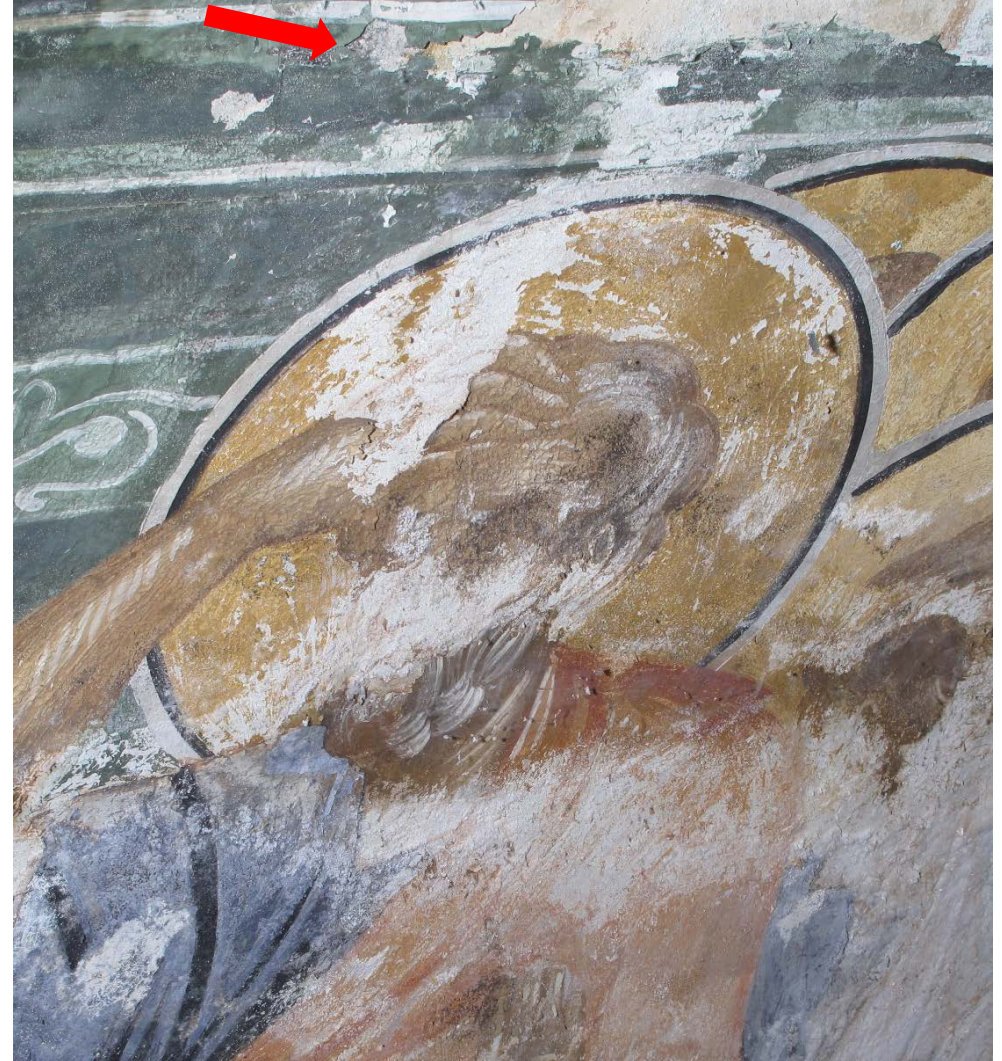


ვიზუალური დაკვირვების საფუძველზე, აღინიშნება კედლის მხატვრობის მცირე ზომის დანაკარგი.

2021 წლის 29 აპრილი



2021 წლის 19 მაისი



ვიზუალური დაკვირვების საფუძველზე, კედლის მხატვრობის ზოგადი მდგომარეობა სტაბილურია.

2021 წლის 29 აპრილი



2021 წლის 19 მაისი



ვიზუალური დაკვირვების საფუძველზე, კედლის მხატვრობის ზოგადი მდგომარეობა სტაბილურია.

2021 წლის 29 აპრილი



2021 წლის 19 მაისი



ვიზუალური დაკვირვების საფუძველზე, კედლის მხატვრობის ზოგადი მდგომარეობა სტაბილურია.

2021 წლის 29 აპრილი



2021 წლის 19 მაისი



ვიზუალური დაკვირვების საფუძველზე, აღინიშნება კედლის მხატვრობის მცირე ზომის დანაკარგი.

2021 წლის 29 აპრილი



2021 წლის 19 მაისი



ვიზუალური დაკვირვების საფუძველზე, კედლის მხატვრობის ზოგადი მდგომარეობა სტაბილურია.

2021 წლის 29 აპრილი

2021 წლის 19 მაისი

