

გრაფიკული დოკუმენტაცია / Graphic Documentation

აღმოსავლეთის ზრდილი
East section











გელათის სამონასტრო
ქოხლასი ღვთისმშობლის
შობის ტაძარი

Church of the Nativity of
Virgin Mary

ფიზიკური საკონსერვაციო ჭარბის მეორე ეტაპი;
საკონსერვაციო სტრატეგიის და მეთოდოლოგიის განვითარება;
კრიტიკული არეების სტაბილიზაცია

Remedial treatment - phase 2;
Development of treatment strategy and methodologies;
Stabilization of critical areas



- | | | | |
|---|---|---|--|
|  Injection
ინექცია |  Salts removal with a brush
მარილის მოხსნა ფაჩხით |  Edge repair
ქიბი |  Removal of previous repairs
წინა საკონსერვაციო შეკეთების მოხსნა |
|  Micro injection
მიკრო ინექცია |  Salts removal with scalpel
მარილის მოხსნა სწაღვლით |  Filling
შვსება |  Removal of superficial deposition
ზედაპირული მბვრის და ნაღების მოხსნა |
|  Consolidation of plaster layer
ნაღის ფენის აკონსოლიდაცია |  Paint layer consolidation
ფერადრეალი ფერის გამაგრება | | |



გრაფიკული დოკუმენტაცია / Graphic Documentation

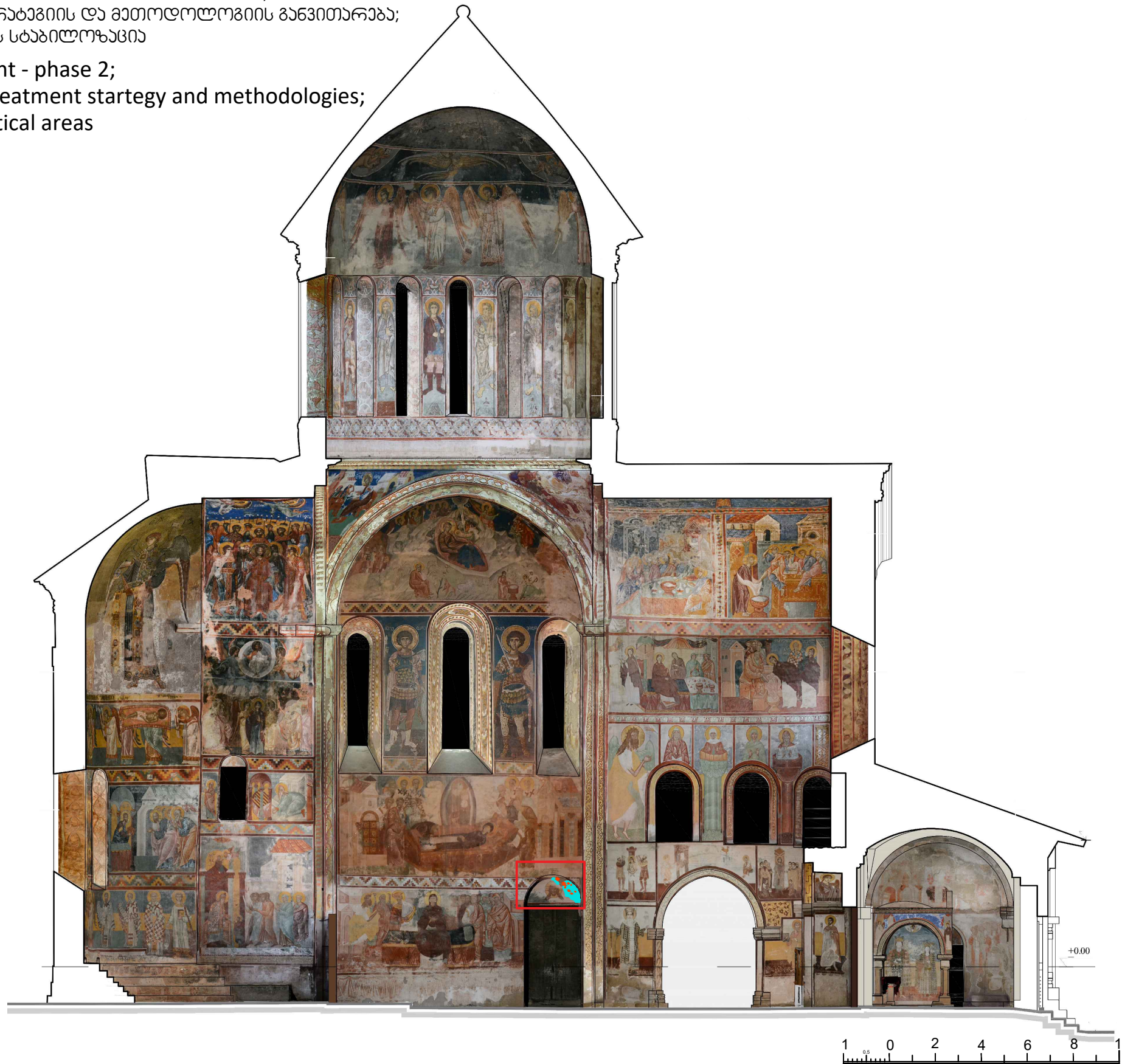
ფიზიკური საოსტორველი ღირებულების მართვა ეტაპი;
 საოსტორველი სტრატეგიის და მეთოდოლოგიის განვითარება;
 კრიტიკული არეალის სტაბილიზაცია











Remedial treatment - phase 2;
 Development of treatment strategy and methodologies;
 Stabilization of critical areas

სამხრეთის ზრდილი
 South section

გელათის სამონასტრო
 კომპლექსის ღვთისმშობლის
 შობის ტაძარი

Church of the Nativity of
 Virgin Mary



- | | | | |
|--|---|---|---|
|  Injection
ინექცია |  Salts removal with a brush
მარილის მოხსნა ფურცლით |  Edge repair
ქიმი |  Removal of previous repairs
წინა საოსტორველი შეკეთების მოხსნა |
|  Micro injection
მიკრო ინექცია |  Salts removal with scalpel
მარილის მოხსნა სწაღვლით |  Filling
შვსება |  Removal of superficial deposition
ზედაპირული მბზრის და ნაღვის მოხსნა |
|  Consolidation of plaster layer
ნაღვის ფენის აკონსოლიდაცია |  Paint layer consolidation
ფერადრეალი ფარის გამაგრება | | |

გრაფიკული დოკუმენტაცია / Graphic Documentation

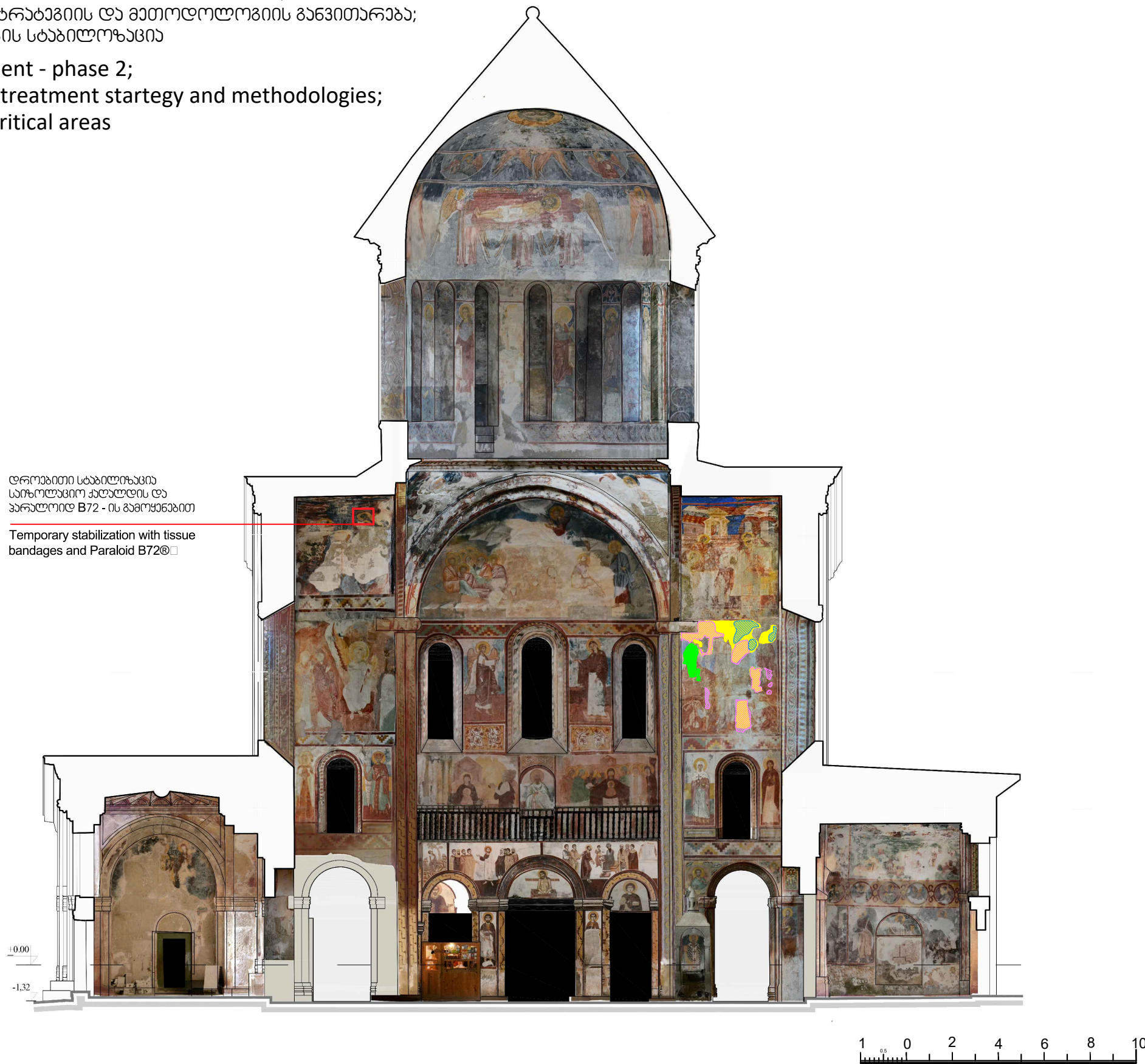
დასავლეთის ზრდი
West section

გელათის სამონასტრო
ხომავლასი ღვთისმშობლის
შობის ტაძარი

Church of the Nativity of
Virgin Mary

ფიზიკური საონსორვაციო ჭარვის მორეა ებაზი;
საონსორვაციო სტრატეგიის და მეთოდოლოგიის განვითარება;
ხრიტიკული არეზის სტაბილიზაცია

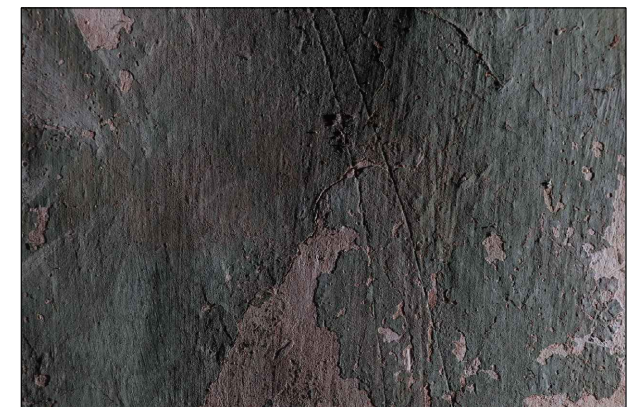
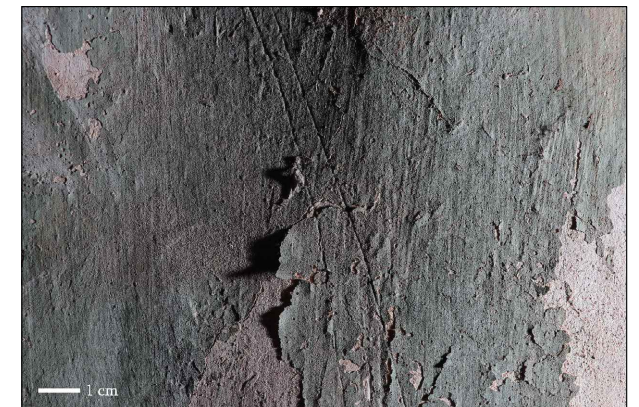
Remedial treatment - phase 2;
Development of treatment strategy and methodologies;
Stabilization of critical areas



დროებითი სტაბილიზაცია
საონსორვაციო კალდონის და
პარალოიდ B72 - ის გამოყენებით

Temporary stabilization with tissue
bandages and Paraloid B72®

- | | | | |
|---|---|---------------------|---|
| Injection
ინექცია | Salts removal with a brush
მარილის მოხსნა ფურცლით | Edge repair
ქიბი | Removal of previous repairs
წინა საონსორვაციო შეკეთების მოხსნა |
| Micro injection
მიკრო ინექცია | Salts removal with scalpel
მარილის მოხსნა სალავლით | Filling
შვსვა | Removal of superficial deposition
ზედაპირული მბვრის და ნაღვის მოხსნა |
| Consolidation of plaster layer
ვალესობის ხონსორვაცია | Paint layer consolidation
ფარავალი ფრის გამგრება | | |



გრაფიკული დოკუმენტაცია / Graphic Documentation

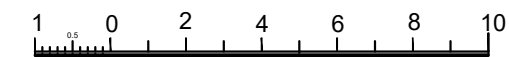
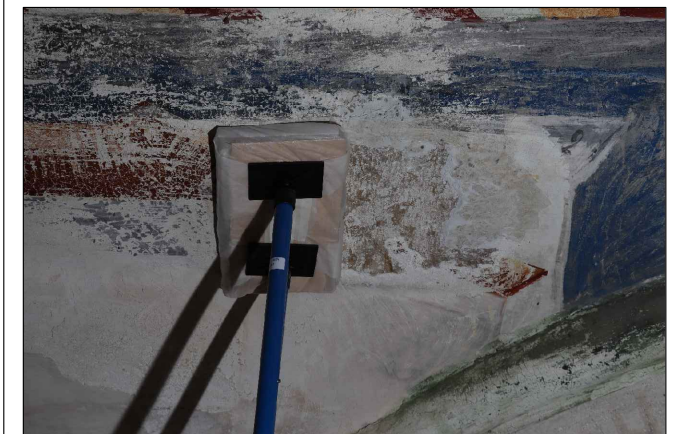
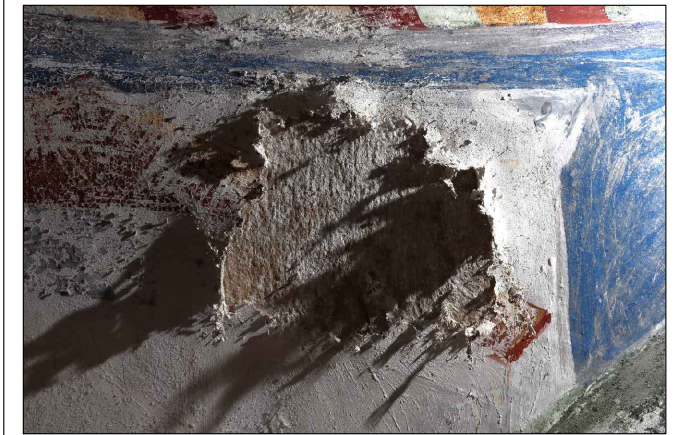
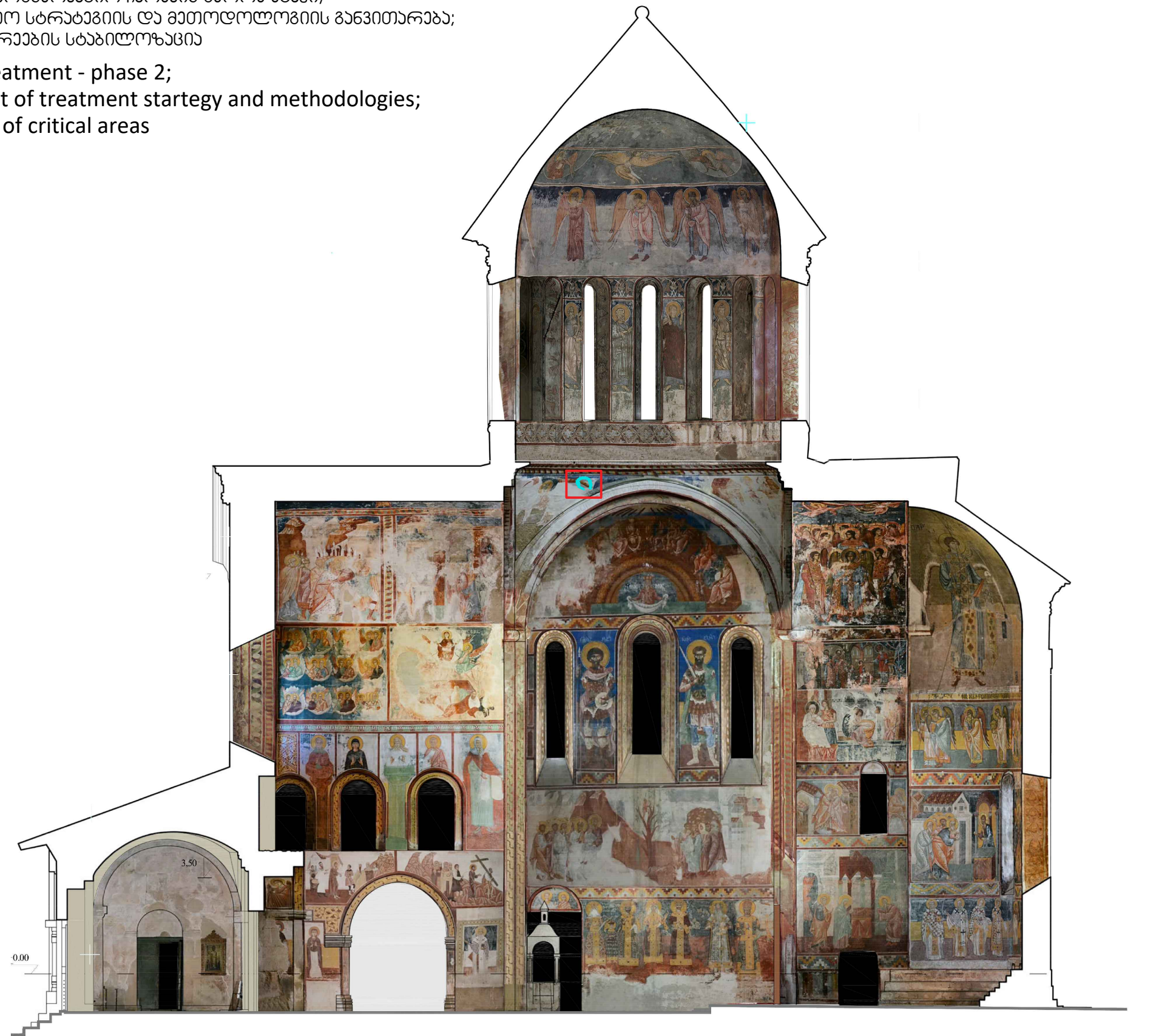
ფიზიკური საკონსერვაციო ღონისძიებების მეთოდიკა;
 საკონსერვაციო სტრატეგიის და მეთოდოლოგიის განვითარება;
 კრიტიკული არეების სტაბილიზაცია

Remedial treatment - phase 2;
 Development of treatment strategy and methodologies;
 Stabilization of critical areas

ჩრდილოეთის ზრდილი
 North section

გელათის სამონასტრო
 კომპლექსის ღვთისმშობლის
 შობის ტაძარი

Church of the Nativity of
 Virgin Mary



- | | | | |
|---|---|---------------------|---|
| Injection
ინექცია | Salts removal with a brush
მარილის მოხსნა ფურცლით | Edge repair
ქიბი | Removal of previous repairs
წინა საკონსერვაციო ღონისძიებების მოხსნა |
| Micro injection
მიკრო ინექცია | Salts removal with scalpel
მარილის მოხსნა სწაღვლით | Filling
შავსება | Removal of superficial deposition
ზედაპირული მბვირის და ნაღვლის მოხსნა |
| Consolidation of plaster layer
ნაღვლის ფენის გამაგრება | Paint layer consolidation
ფერის ფენის გამაგრება | | |